

חיפה, 20.9.13

מספר פרויקט: 4386

מהדורה: 3

מחוז: חיפה

מרחב תכנון מקומי: זבולון

יזם: הועדה המקומית לתכנון ולבניה זבולון

עורך הנספח: מילר בלום תכנון סביבתי בע"מ

מועד התוכנית: עמי עטר

נספח שמירה על עצים בוגרים לתוכנית תוכנית מס' 125/21-ה

שטח לגידול בעלי-חיים בחוואלד

הוקדש לתכנון והבנייה תשכ"ה - 1965
ועדה מקומית לתכנון ולבניה
זבולון
תכנית מס' 125/21-ה
נידונה בישיבתה מס' 171 מטעם 10.05.85
הועדה לענין המחוזית לתכנון ולבניה עם המלצה להפקוח.
מנהל המחוז
מטעם ראש הועדה

דברי הסבר לתוכנית:

בכפר חוואלד, כמו גם בכפרי המגזר הערבי כולו, קיימת בעיה קשה של מטרדים מסוגים שונים הקוב גידול בעלי חיים (באופן מסורתי) בתוך שטחי המגורים.

בתכנית הכפר שאושרה בזמנו ניסו לתת לדבר מענה ע"י הקצאת שטח ביעוד מתאים - מבני משק. השטח שהוקצה נמצא לא מתאים מבחינת מיקומו, בעיקר עקב סמיכותו לבתי המגורים והימצאותו בחזית הכפר באופן שפוגע קשה בנצפות ובנוף הכפרי. לצורך פתרון הבעיה מבקשת הוועדה המקומית להעביר את המתחם לגידול בעלי חיים לשטח אחר שנמצא מתאים יותר.

בנוסף בתכנית הכפר יועד שטח לבית קברות, ניסיונות לפיתוח השטח הביאו למסקנה כי מיקומו אינו מיטבי עקב הימצאותו באזור סלעי וכן בטופוגרפיה המחייבת פיתוח יקר, התכנית מציעה להעביר את השטח שיועד לבית קברות למיקום אחר, מתאים יותר המשתלב היטב גם בתכנית הכפר והסביבה הקרובה.

הודעה על אישור תכנית מס' 125/25
פורסמה בילקוט הפרסומים מס' 7011
מחוזי זבולון (95% מהחיים) וברושים (5% מהחיים) ומיני עצי חורש) צעיר

תיאור השטח - מצב קיים:

1. שטח התוכנית כ-63 דונם
2. השטח נמצא ביישוב אל חוואלד מערב בין כביש 70 לראס עלי.
3. השטח יושב על מורדות של גבעה ובה יער אורנים וברושים (95% מהחיים) ומיני עצי חורש) צעיר כולל היער ניטע לפני כמה שנים, גובה העצים הינו 3-5 מ'. צפיפות בינונית. בדרום השטח קיימים מסעי איתים.
4. השטח נמצא במדרון מתון, לצורכי תכנון שטח לבע"ח יש ליצור שטח מישורי יחסית.
5. השטח שאינו יער הינו שטח בור או שטח חקלאי. בשטח קיימת דרך עפר החוצה אותו בצפון.
6. השטח מתקזז ליובל המגיע לנחל ציפורי.
7. בגלל הפגיעה המתוכננת בשטח הקיים של היער הצעיר (בגודל של 4 דונם לרד) ניתן שטח לייעור המיועד לנטיעות חדשות במסגרת החלפת שטחים בגודל של 21 דונם (9.12.14)
8. סה"ב שדטחי יער בתכנית הינם 31 דונם המהווים כמחצית משטח התוכנית. בשטח החקלאי המערבי המתוכנן - לא קיימים עצים.

המלצות התוכנית:

1. בגלל המילוי המתוכנן בשטח, והן העובדה כי צואת בע"ח אינה מאפשרת גידול עצים בסביבתה, לא ניתן יהיה לשמור על מרבית העצים הקיימים בין המבנים המתוכננים.
2. לכן מרבית האורנים ומעט הברושים אשר קיימים בשטח מיועדים לכריתה.
3. במסגרת השיקום יוקמו טרסות במפנה המערבי. בטרסות אילו יש לנטוע עצים בשווי ערך חלופי ומסוג עצי חורש המתאימים לשטח, כאלונים, אלות, חרובים, לבנה רפואי וכליל החורש.
4. עצים אשר אינם נופלים בשטח המיועד למשטח לגידול בע"ח - יועדו לשימור.
5. כל הליך ההעתקה ילווה בפיקוח צמוד של אגרונום מוסמך מטעם משרד החקלאות ולפי מפרט מיוחד שיסופק ע"י אותו אגרונום. אין להעתיק או לכרות עצים באם אין צורך לכך בהווה. יש להעתיק עצים אילו רק לקראת תחילת בנייה. העתקת עצים תעשה בצורת "העתקה בשלמותה" ובעונה המתאימה לכל עץ נטע. לפי המלצות אגרונום שינוי גיאומטריית הקיר לצורך שמירה על לבנה בוגר ונאה (עץ מספר 130)

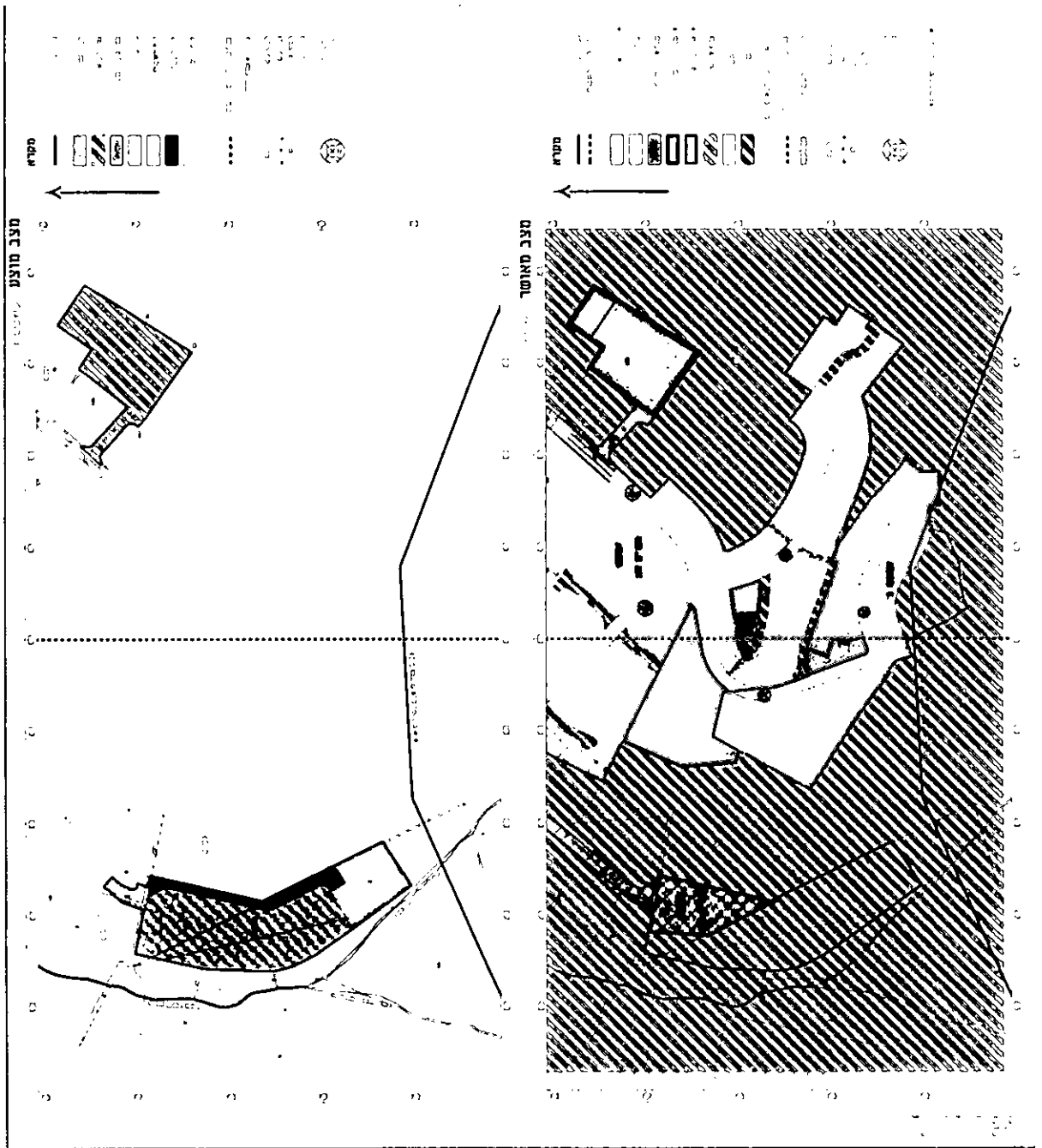
להלן סיכום ייעוד העצים: 110 עצים בתחום התוכנית
סה"כ עצים לכריתה: 107
סה"כ עצים להעתקה: 0
סה"כ עצים לשימור: 3

משרד הסנים מחוז חיפה
הוקדש לתכנון ולבניה תשכ"ה - 1965
הועדה המחוזית החליטה ביום:
9.3.15
יוסף משלב
יו"ר הוועדה המחוזית
תאריך

הודעה על הפקדת תכנית מס' 125/27-ה
פורסמה בילקוט הפרסומים מס' 8224
יום: 14.09.14
עמ' 8220

מילר-בלום תכנון סביבתי בע"מ
24/9/15

מצב מוצע



חיפה 34527, רחוב התשבי 14. טלפון: (רב קוי) 04-8339070. HAIFA 34527, 14 HATISHBI STREET. PHONE: 04-8339070
 ירושלים 93102, רחוב הצפירה 28. טלפון: 02-5664940. JERUSALEM 93102, 28 HATZPIRA STREET. PHONE: 02-5664940
 תל-אביב 67898, רחוב עמינדב 23. טלפון: 03-5622123. TEL-AVIV 67898, 23 AMINADAV STREET. PHONE: 03-5622123
 פקס: חיפה-04-8339980, ירושלים-02-5635656, תל-אביב-03-5623663. FAX: HAIFA-04-8339980, JERUSALEM-02-5635656, TEL-AVIV-03-5623663
 Email: mb@miller-blum.co.il mbjrlm@miller-blum.co.il mbtlv@miller-blum.co.il

תמונות - מצב קיים

תמונה 1: מקטע יער המיועד לכריתה



תמונה 2: לבנה רפואי - עץ מספר 130



HAIFA

ירושלים 03102, רחוב הצפירה 28. טלפון: 02-5664940
תל-אביב 67898, רחוב עמינדב 23. טלפון: 03-5622123
מקס: חיפה-04-8339980, ירושלים-02-5635658, תל-אביב-03-5623683
Email: mb@miller-blum.co.il mbjrm@miller-blum.co.il mbtlv@miller-blum.co.il

תמונה 3: דרך העפר המפרידה בין היער הצעיר לשדה החקלאי



תמונה 4: מבט על חלקת היער ממעלה הגבעה (ממערב)



חיפה 34527, רחוב התשבי 14. טלפון: 04-8339970. קויד 04-8339970.
ירושלים 93102, רחוב הצפירה 28. טלפון: 02-5664940.
תל-אביב 67898, רחוב עמינדב 23. טלפון: 03-5622123.
פקס: HAIFA-04-8339900, JERUSALEM-02-5635658, TEL-AVIV-03-5623663, תל-אביב-02-5635666, ירושלים-04-8339980.
Email: mb@miller-blum.co.il mbjrm@miller-blum.co.il mbtlv@miller-blum.co.il

תמונה 5: גיאופיטים בשטח היער – בן חצב סתווי ונרקיסים



תמונה 6: קטע יער טיפוסי – אורנים צעירים

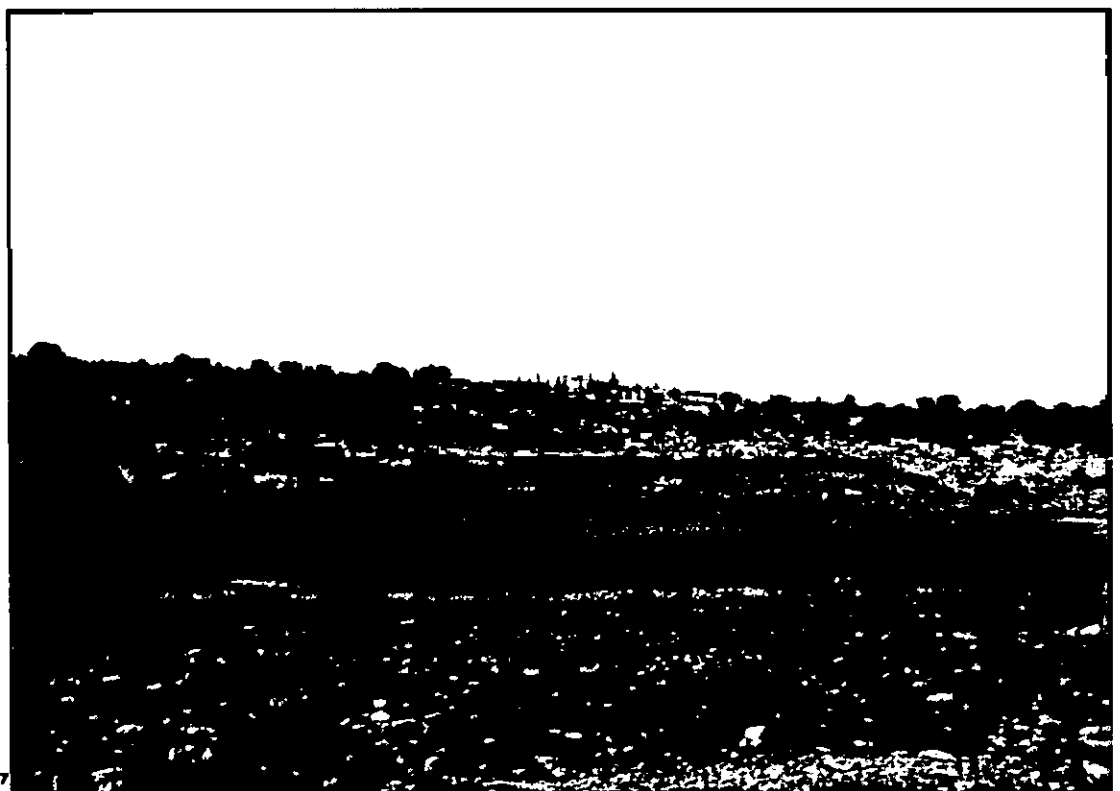


חיפה 34527, רחוב התשבי 14. טלפון: (רב קוי) 04-8339070. HAIFA 34527, 14 HATISHBI STREET. PHONE: 04-8339070
 ירושלים 83102, רחוב הצפירה 28. טלפון: 02-5664940. JERUSALEM 83102, 28 HATZFIRA STREET. PHONE: 02-5664940
 תל-אביב 67898, רחוב עמינדב 23. טלפון: 03-8622123. TEL-AVIV 67898, 23 AMINADAV STREET. PHONE: 03-8622123
 פקס: חיפה-04-8339980, ירושלים-02-5635658, תל-אביב-03-5623663. FAX: HAIFA-04-8339980, JERUSALEM-02-5635658, TEL-AVIV-03-5623663
 Email: mb@miller-blum.co.il mbjrlm@miller-blum.co.il mbtlv@miller-blum.co.il

תמונה 7: מבט ממערב אל חוואלד – לכיוון תל רגב



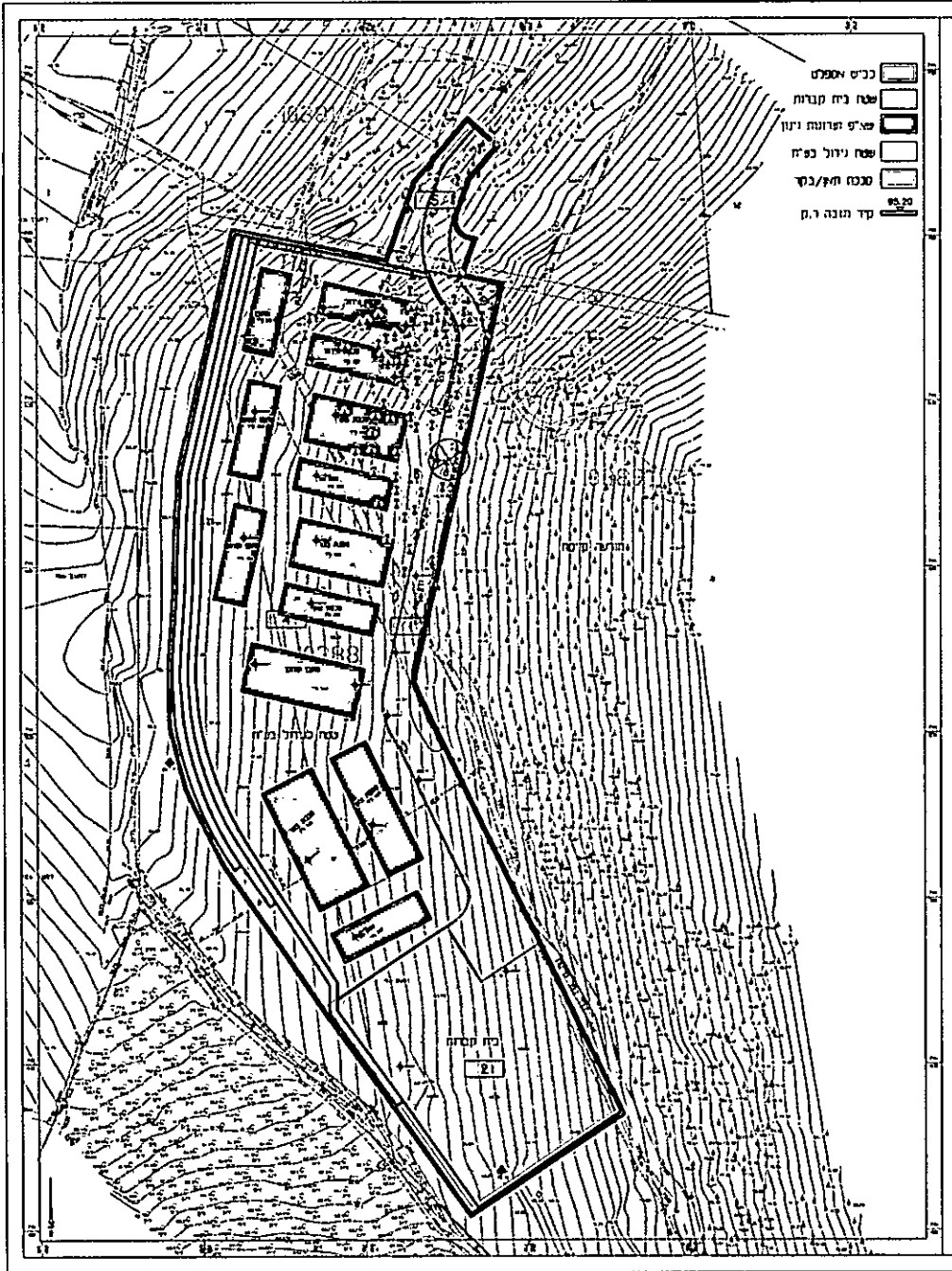
תמונה 8: קטע חקלאי (החלק הלא מעובד עד לקו הלבנה משמאל) המיועד לפיתוח מבנים לבעי"ח



HAIFA 34527

ירושלים 93102, רחוב הצפירה 28. טלפון: 02-5664940
 תל-אביב 67898, רחוב עמינדב 23. טלפון: 03-5622123
 פקס: חיפה-04-8339980, ירושלים-02-5635656, תל-אביב-03-5623663
 Email: mb@miller-blum.co.il mbjrlm@miller-blum.co.il mbtlv@miller-blum.co.il

תשריט נספח עצים ע"ג בנינו



תכנית חס' זב/125/ה
 שטח לנידול בעלי-חיים בחומולר
 סכנת חסות

נספח שמירה על עצים בוגרים תשריט

שם המיקום	שם המיקום
שם המיקום	שם המיקום

תאריך: _____
 סדרת תכנון מסודר: _____
 רמת מיקום: _____
 קד תובה: _____

מספר תשריט: _____

מקרא:

צילום תמונות ע"י מצלמת דיגיטלית
 צילום מראה של המיקום

- צילום תמונות
- צילום מראה של המיקום
- צילום מראה של המיקום
- צילום מראה של המיקום

שם המיקום	שם המיקום
שם המיקום	שם המיקום
שם המיקום	שם המיקום
שם המיקום	שם המיקום
שם המיקום	שם המיקום
שם המיקום	שם המיקום

חיפה 34527, רחוב התשבי 14. טלפון: (רב קוי) 04-8339070. HAIFA 34527, 14 HATISHBI STREET. PHONE: 04-8339070

ירושלים 93102, רחוב הצפירה 28. טלפון: 02-5864940. JERUSALEM 93102, 28 HATZPIRA STREET. PHONE: 02-5864940

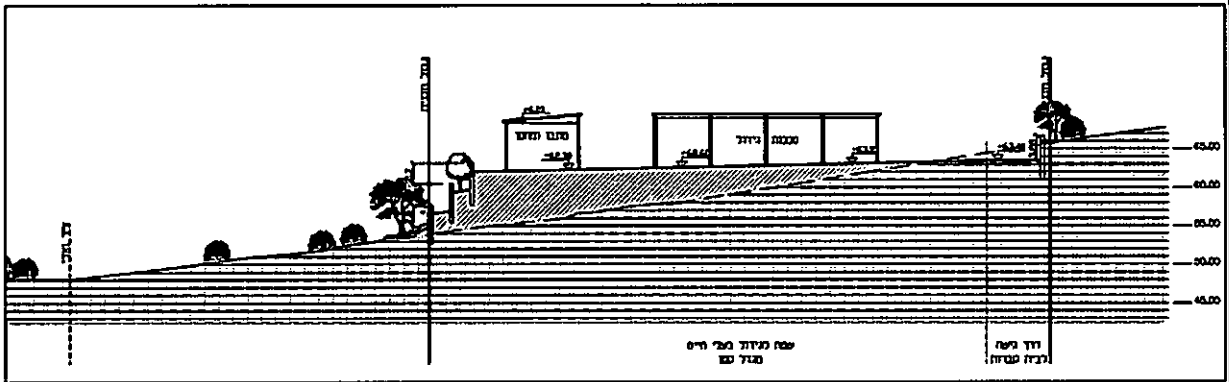
תל-אביב 67898, רחוב עמינדב 23. טלפון: 03-8622123. TEL-AVIV 67898, 23 AMINADAV STREET. PHONE: 03-8622123

פקס: חיפה-04-8339980, ירושלים-02-5835658, תל-אביב-03-8623663. FAX: HAIFA-04-8339980, JERUSALEM-02-5835658, TEL-AVIV-03-8623663

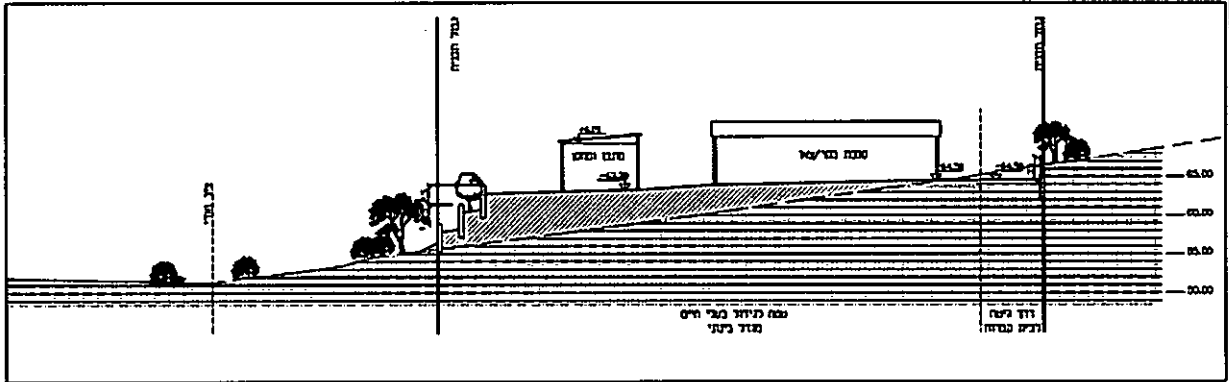
Email: mb@miller-blum.co.il mbjrlm@miller-blum.co.il mbtlv@miller-blum.co.il

חתכים עקרוניים – מתחם בע"ח מתוכנן

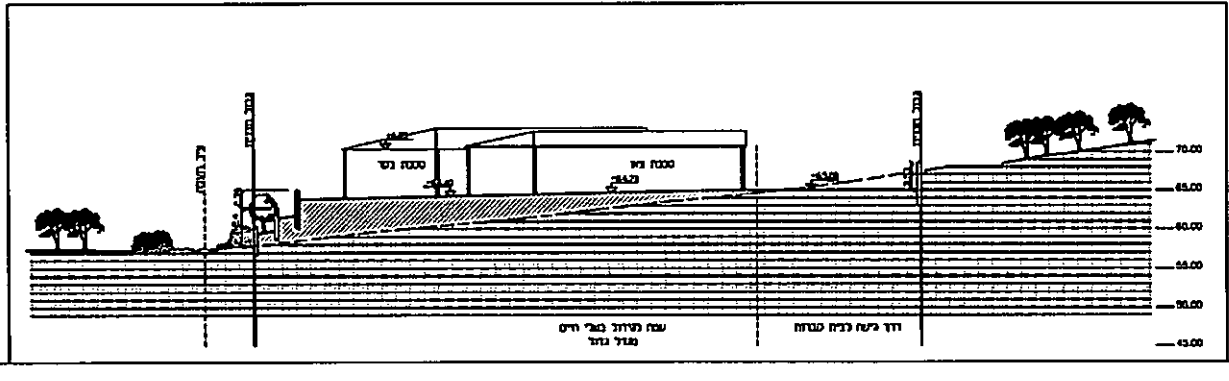
חתך 1-1



חתך 2-2



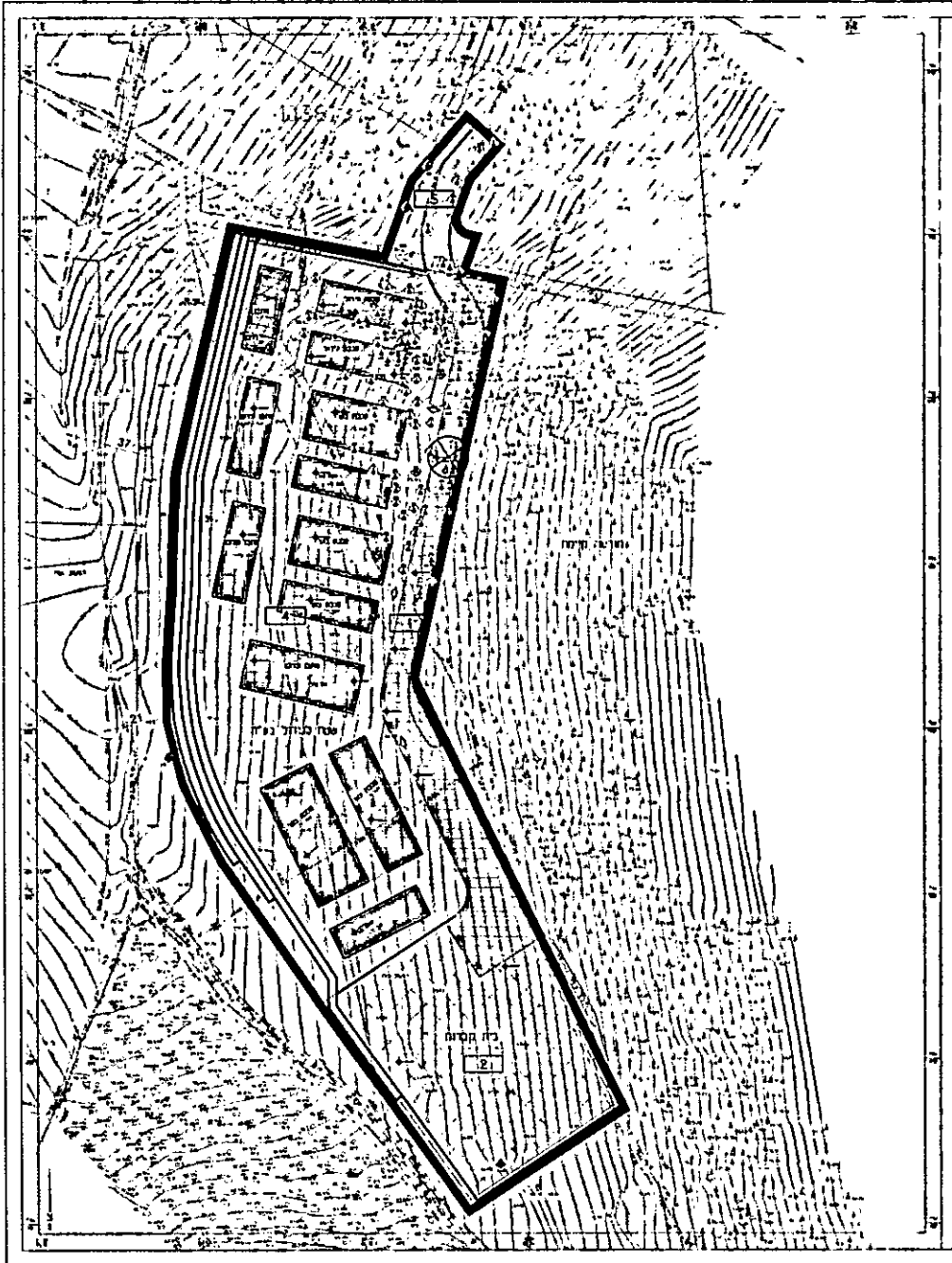
חתך 3-3



חיפה 34527, 14 HATISHBI STREET. PHONE: 04-8339070 (רב קו"י) .סלפון: 14. רחוב התשבי 14.
 ירושלים 03102, 26 HATZPIRA STREET. PHONE: 02-5664940 .סלפון: 26. רחוב הצפירה 26.
 תל-אביב 67898, 23 AMINADAV STREET. PHONE: 03-5622123 .סלפון: 23. רחוב עמינדב 23.
 פקס: חיפה-04-8339980, ירושלים-02-5635656, תל-אביב-03-5623663, 02-6636666-ירושלים, 04-8339980-חיפה
 Email: mb@miller-blum.co.il mbjrm@miller-blum.co.il mbtlv@miller-blum.co.il

תשריט נספח עצים

התשריט מצורף בקניימ 1:500 בגיליון נפרד בסוף הוברת



תכנית חס' זכ/125/ה
 שטח לנידול בעלי-חיים בחומלד
 מנסת מודעת

נספח שמירה על עצים בוגרים תשריט

שטח	1:500
מסלול	08/10/10
רשת שטחים	1:500
סקי ציור	

1270 ירי שטח מודעת : תשריט : 1:500

מפתח סמל (תמונה):

מקרא:

צל/צמחייה נשא/צמחייה נשא/צמחייה נשא

- צמחייה נשא
- צמחייה נשא
- צמחייה נשא
- צמחייה נשא

מפתח צמחייה:

- מקרא לרשימת העצים וייעודם:
- עץ לשימור
 - עץ להעתקה
 - עץ לכריתה
 - ייעוד לפי המתצת פקיד יערות
 - עץ ייחודי במרחב **Bold**

חיפה 34527, רחוב התשבי 14, סלפון: (רב קוי) 04-8339070
 ירושלים 93102, רחוב הצפירה 28, טלפון: 02-6664940
 תל-אביב 67898, רחוב עמינדב 23, סלפון: 03-8622123
 פקס: חיפה-04-8339980, ירושלים-02-6638666, תל-אביב-03-8623663
 Email: mb@miller-blum.co.il mbjrlm@miller-blum.co.il mbtlv@miller-blum.co.il

ייעוד עצים

מספר עץ	סוג	Y	X	קוטר גזע	גובה העץ	קוטר נוף	מצב העץ	ייעוד
9	אורן	212713.27	741706.92	0.30	5.00	4.00	חיוני	שימור
10	אורן	212719.86	741700.45	0.30	8.00	5.00	חיוני	כריתה
11	אורן	212727.48	741709.53	0.30	6.00	5.00	חיוני	כריתה
12	אורן	212728.82	741715.12	0.40	6.00	6.00	חיוני	כריתה
15	ברוש	212735.75	741724.82	0.20	8.00	3.00	חיוני	כריתה
16	ברוש	212740.16	741726.65	0.20	8.00	3.00	חיוני	כריתה
25	אורן	212719.68	741719.48	0.40	6.00	5.00	חיוני	שימור
26	אורן	212714.75	741688.03	0.15	6.00	3.00	חיוני	כריתה
27	אורן	212724.49	741690.02	0.20	6.00	5.00	חיוני	כריתה
28	אורן	212726.57	741689.00	0.10	3.00	3.00	חיוני	כריתה
29	אורן	212729.41	741687.63	0.15	5.00	2.00	חיוני	כריתה
30	אורן	212732.08	741684.42	0.20	5.00	3.00	חיוני	כריתה
31	אורן	212735.63	741683.83	0.20	5.00	4.00	חיוני	כריתה
34	אורן	212707.24	741682.93	0.15	4.00	2.00	חיוני	כריתה
35	אורן	212704.34	741674.95	0.15	6.00	2.00	חיוני	כריתה
36	אורן	212700.90	741673.40	0.20	6.00	3.00	חיוני	כריתה
37	אורן	212698.56	741672.91	0.20	6.00	4.00	חיוני	כריתה
38	אורן	212685.20	741685.40	0.30	7.00	6.00	חיוני	כריתה
39	אורן	212683.19	741673.83	0.20	5.00	4.00	חיוני	כריתה
40	אורן	212681.76	741668.63	0.30	5.00	4.00	חיוני	כריתה
41	אורן	212693.91	741645.57	0.30	5.00	5.00	חיוני	כריתה
42	אורן	212694.43	741655.62	0.30	5.00	5.00	חיוני	כריתה
43	אורן	212694.10	741665.32	0.20	6.00	3.00	חיוני	כריתה
44	אורן	212704.41	741665.73	0.15	5.00	4.00	חיוני	כריתה
45	אורן	212705.47	741663.10	0.15	5.00	4.00	חיוני	כריתה
46	אורן	212707.42	741660.88	0.15	5.00	4.00	חיוני	כריתה
47	אורן	212710.85	741660.94	0.15	5.00	4.00	חיוני	כריתה
48	אורן	212702.30	741654.24	0.15	5.00	4.00	חיוני	כריתה
49	אורן	212709.46	741669.48	0.15	5.00	4.00	חיוני	כריתה
50	אורן	212713.98	741669.40	0.20	6.00	3.00	חיוני	כריתה
51	אורן	212714.55	741677.11	0.20	5.00	4.00	חיוני	כריתה
52	אורן	212714.10	741681.90	0.20	5.00	4.00	חיוני	כריתה
53	אורן	212727.90	741679.24	0.20	5.00	4.00	חיוני	כריתה
54	אורן	212724.72	741673.64	0.20	5.00	4.00	חיוני	כריתה

MILLER-BLUM ENVIRONMENTAL PLANNING מילר-בלום תכנון סביבתי בע"מ

מספר עץ	סוג	Y	X	קוטר גזע	גובה העץ	קוטר נוף	מצב העץ	ייעוד
55	אורן	212718.98	741671.05	0.20	5.00	4.00	חיוני	כריתה
56	אורן	212720.76	741673.10	0.20	5.00	4.00	חיוני	כריתה
57	אורן	212722.65	741673.85	0.20	5.00	4.00	חיוני	כריתה
58	אורן	212725.27	741677.33	0.15	5.00	3.00	חיוני	כריתה
59	אורן	212732.18	741679.53	0.15	5.00	3.00	חיוני	כריתה
60	אורן	212730.84	741675.67	0.15	5.00	3.00	חיוני	כריתה
61	אורן	212736.75	741678.95	0.15	5.00	3.00	חיוני	כריתה
62	אורן	212739.95	741679.08	0.15	5.00	3.00	חיוני	כריתה
63	אורן	212736.35	741674.09	0.15	5.00	3.00	חיוני	כריתה
64	אורן	212732.59	741673.79	0.15	5.00	3.00	חיוני	כריתה
65	אורן	212722.20	741670.62	0.15	5.00	3.00	חיוני	כריתה
66	אורן	212728.66	741668.06	0.15	5.00	3.00	חיוני	כריתה
67	אורן	212734.52	741665.17	0.15	5.00	3.00	חיוני	כריתה
68	אורן	212737.44	741668.56	0.15	5.00	3.00	חיוני	כריתה
69	אורן	212697.21	741633.45	0.15	5.00	3.00	חיוני	כריתה
70	אורן	212702.99	741626.98	0.25	6.00	5.00	חיוני	כריתה
71	אורן	212704.38	741617.51	0.25	6.00	5.00	חיוני	כריתה
72	אורן	212706.92	741606.65	0.25	6.00	5.00	חיוני	כריתה
73	אורן	212712.24	741596.72	0.25	6.00	5.00	חיוני	כריתה
74	ברוש	212717.33	741590.25	0.15	6.00	3.00	חיוני	כריתה
75	ברוש	212721.02	741593.25	0.10	4.00	2.00	חיוני	כריתה
76	אורן	212720.89	741600.23	0.15	5.00	3.00	חיוני	כריתה
77	אורן	212713.86	741603.65	0.15	5.00	3.00	חיוני	כריתה
78	אורן	212715.94	741608.04	0.15	5.00	3.00	חיוני	כריתה
79	אורן	212717.74	741611.20	0.10	4.00	2.00	חיוני	כריתה
80	אורן	212719.02	741614.61	0.20	6.00	4.00	חיוני	כריתה
81	אורן	212715.48	741615.43	0.30	7.00	5.00	חיוני	כריתה
82	אורן	212712.36	741613.11	0.15	5.00	4.00	חיוני	כריתה
83	אורן	212709.93	741617.28	0.20	6.00	4.00	חיוני	כריתה
84	אורן	212709.93	741621.33	0.20	6.00	4.00	חיוני	כריתה
85	אורן	212709.69	741625.36	0.15	5.00	4.00	חיוני	כריתה
86	ליבנה	212716.18	741626.23	0.20	3.00	3.00	חיוני	כריתה
87	אורן	212717.56	741620.74	0.20	7.00	5.00	חיוני	כריתה

חיפה 34527, 14 HATISHBI STREET. PHONE: 04-8339807 (רב קווי) טלפון: 14. רחוב התשבי 14. סלפון: 04-8339807
 ירושלים 93102, 26 HATZPIRA STREET. PHONE: 02-6664940 טלפון: 26. רחוב הצפירה 26. סלפון: 02-6664940
 תל-אביב 67898, 23 AMINADAV STREET. PHONE: 03-5622123 טלפון: 23. רחוב עמינדב 23. סלפון: 03-5622123
 פקס: חיפה-04-8339880, ירושלים-02-6636566, תל-אביב-03-5623663, HAIFA-04-8339980, JERUSALEM-02-5635656, TEL-AVIV-03-5623663
 Email: mb@miller-blum.co.il mbjrlm@miller-blum.co.il mbtlv@miller-blum.co.il

מילר-בלום תכנון סביבתי בע"מ MILLER-BLUM ENVIRONMENTAL PLANNING								
מספר עץ	סוג	Y	X	קוטר גזע	גובה העץ	קוטר נוף	מצב העץ	ייעוד
88	אורן	212724.05	741622.29	0.20	7.00	5.00	חיוני	כריתה
89	אורן	212725.42	741628.13	0.20	7.00	5.00	חיוני	כריתה
90	אורן	212725.57	741614.34	0.15	4.00	3.00	חיוני	כריתה
91	אורן	212720.56	741632.52	0.15	4.00	3.00	חיוני	כריתה
92	אורן	212720.79	741641.07	0.15	4.00	3.00	חיוני	כריתה
93	אורן	212715.97	741640.47	0.15	4.00	3.00	חיוני	כריתה
94	אורן	212710.16	741633.22	0.15	4.00	3.00	חיוני	כריתה
95	אורן	212702.17	741633.73	0.15	4.00	3.00	חיוני	כריתה
96	ברוש	212702.53	741638.99	0.10	5.00	3.00	חיוני	כריתה
97	ברוש	212728.52	741634.84	0.20	7.00	3.00	חיוני	כריתה
98	אורן	212703.43	741644.17	0.20	5.00	4.00	חיוני	כריתה
99	אורן	212706.02	741647.56	0.20	5.00	4.00	חיוני	כריתה
100	אורן	212707.98	741643.33	0.15	5.00	4.00	חיוני	כריתה
101	אורן	212713.16	741650.62	0.20	5.00	4.00	חיוני	כריתה
102	אורן	212712.01	741653.54	0.10	5.00	3.00	חיוני	כריתה
103	אורן	212714.32	741643.58	0.15	4.00	3.00	חיוני	כריתה
104	אורן	212729.81	741641.30	0.20	5.00	3.00	חיוני	כריתה
105	אורן	212731.66	741646.85	0.20	5.00	3.00	חיוני	כריתה
106	אורן	212732.05	741651.32	0.20	5.00	3.00	חיוני	כריתה
107	אורן	212732.92	741655.00	0.20	5.00	3.00	חיוני	כריתה
108	אורן	212729.58	741658.40	0.20	5.00	3.00	חיוני	כריתה
109	אורן	212729.15	741655.08	0.20	5.00	3.00	חיוני	כריתה
110	אורן	212728.53	741650.38	0.20	5.00	3.00	חיוני	כריתה
111	אורן	212716.61	741647.40	0.20	5.00	3.00	חיוני	כריתה
112	אורן	212726.24	741646.49	0.20	5.00	3.00	חיוני	כריתה
113	אורן	212716.29	741654.46	0.30	8.00	4.00	חיוני	כריתה
114	כליל החורש	212723.82	741655.79	0.20	4.00	4.00	חיוני	כריתה
115	אורן	212716.45	741660.33	0.20	6.00	4.00	חיוני	כריתה
116	אורן	212720.37	741660.10	0.20	7.00	4.00	חיוני	כריתה
117	אורן	212725.24	741668.81	0.30	8.00	5.00	חיוני	כריתה
118	אורן	212725.71	741666.54	0.15	7.00	5.00	חיוני	כריתה
119	אורן	212723.46	741662.61	0.10	4.00	2.00	חיוני	כריתה
120	אורן	212718.90	741660.66	0.15	6.00	3.00	חיוני	כריתה

חיפה 34527, 14 HATISHBI STREET. PHONE: 04-8339980 (רב קווי) טלפון: 04-8339980
ירושלים 93102, רחוב הצפירה 28. טלפון: 02-5664940
תל-אביב 67898, רחוב עמינדב 23. טלפון: 03-5622123
פקס: חיפה-8339980, ירושלים-8638658, תל-אביב-8623663, 03-5623663, JERUSALEM-02-5635658, HAIFA-04-8339980
Email: mb@miller-blum.co.il mbjrlm@miller-blum.co.il mbtlv@miller-blum.co.il

מילר-בלום תכנון סביבתי בע"מ								
MILLER - BLUM ENVIRONMENTAL PLANNING								
מספר עץ	סוג	Y	X	קוטר גזע	גובה העץ	קוטר נוף	מצב העץ	ייעוד
121	אורן	212712.88	741661.68	0.25	8.00	5.00	חיוני	כריתה
122	אורן	212712.83	741664.31	0.20	7.00	4.00	חיוני	כריתה
123	אורן	212715.81	741666.45	0.20	7.00	4.00	חיוני	כריתה
124	אורן	212706.79	741667.53	0.15	6.00	4.00	חיוני	כריתה
125	אורן	212711.81	741666.20	0.15	6.00	4.00	חיוני	כריתה
126	אורן	212713.61	741666.11	0.15	6.00	4.00	חיוני	כריתה
127	אורן	212710.58	741662.86	0.20	6.00	4.00	חיוני	כריתה
128	אורן	212717.86	741677.06	0.15	5.00	2.00	חיוני	כריתה
129	אורן	212716.26	741677.59	0.15	5.00	2.00	חיוני	כריתה
130	ליבנה	212639.89	741539.66	0.40	5.00	5.00	יפה, בולט בנוף	שימור

נספח:

תכנית ייעוד עצים מופיעה בקני"מ 500:1 בגליון המצורף בסוף החוברת.

חיפה 34527, 14 HATISHBI STREET. PHONE: 04-8339070 (רב קווי) טלפון: 14. רחוב התשבי 14.
ירושלים 03102, 26 HATZPIRA STREET. PHONE: 02-5664940 טלפון: 26. רחוב הצפירה 26.
תל-אביב 67898, 23 AMINADAV STREET. PHONE: 03-5622123 טלפון: 23. רחוב עמינדב 23.
פקס: חיפה-04-8339080, ירושלים-02-5635656, תל-אביב-03-5623663, TEL-AVIV-03-5623663, JERUSALEM-02-5635656, HAIFA-04-8339080 FAX:
Email: mb@miller-blum.co.il mbjrlm@miller-blum.co.il mbtlv@miller-blum.co.il