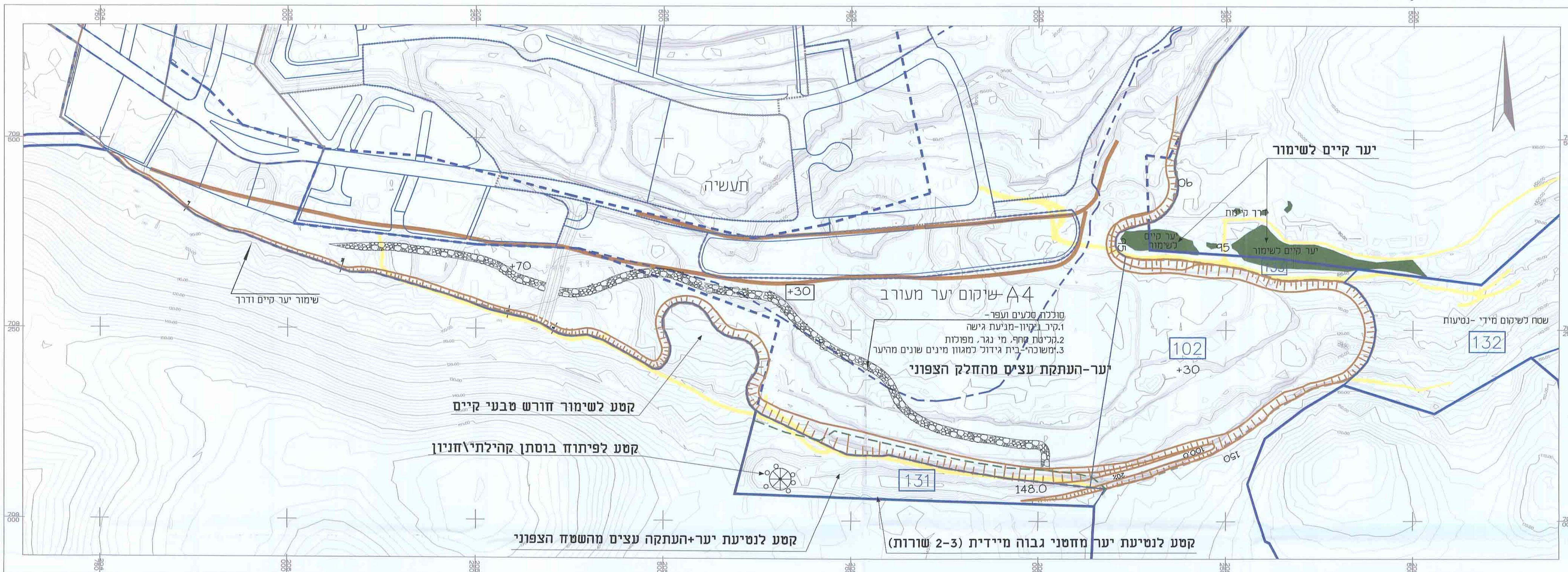
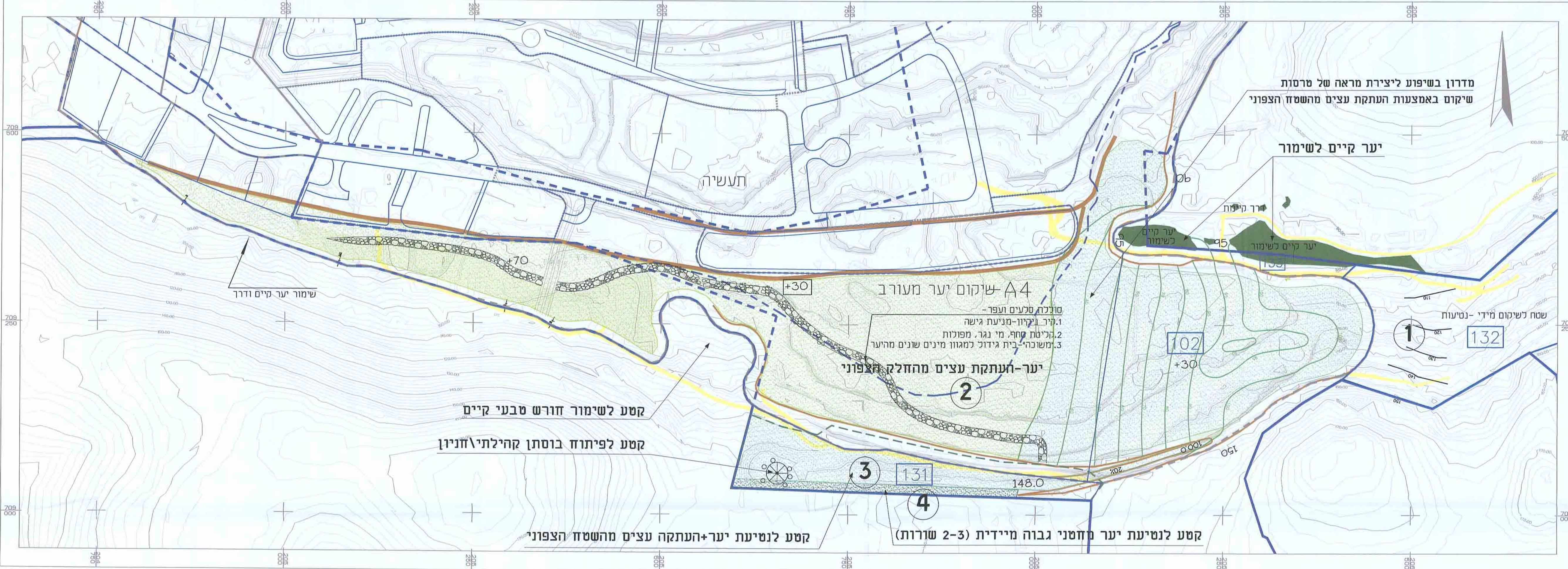


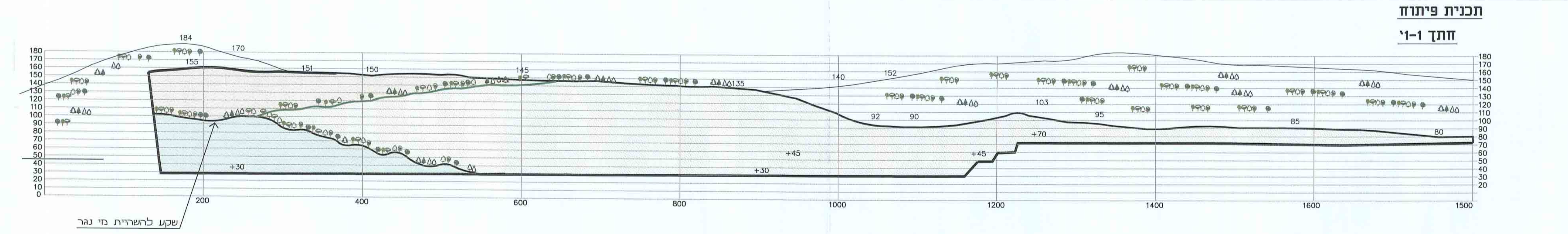
תכנית חציבה לקיר הדרומי



תכנית שיקום לקיר הדרומי



- מקרא:**
- העתקת עצים, אדמת חישוף, סלעים וגיאופיטים מהחלק הצפוני המיועד לחציבה לכל הקטעים הנגשים להעתקה ונטיעת יער בר קיימא לפי תורת הייעור של קק"ל, בהתאם לתכנית הסדרה בכל האזורים שאינם נגישים להעתקה.
  - מילוי על פי תכנית הסדרה נופית והעתקה של אדמת חישוף, סלעים, עצים וגיאופיטים מהחלק הצפוני.
  - נטיעת יער מעורב בשטח הסוללה ובקטע המחבר בין שטח המילוי לשטח הסוללה.
  - רצועה ברוחב 12 מטר לנטיעת מיידית של עצי מחסן גבוהים.



תכנית מס' מ/375'א  
 מחצבת ורד ואדי ערה

תכנית מפורטת  
 סחור: מרחב תכנון מקומי; מנשה אלונה  
 רשות מקומית: מ.א. מנשה  
 קנה מידה: 1:2,500  
 תאריך: 27-04-2014  
 תוקף: 90 יום

**חותמות מוסד התכנון:**

השרד הפנים מחוז חיפה  
 חוק התכנון והבניה תשי"ח-1965  
 אישור תכנית מס' 453/14  
 תוקף: 90 יום  
 תאריך: 27-04-2014

**שמות וזמנים:**

שם	תאריך	מספר זיהוי
מנשה אלונה	9/4/2014	58343534
מנשה אלונה	9/4/2014	510525053
מנשה אלונה	9/4/2014	510525053
מנשה אלונה	9/4/2014	510525053
מנשה אלונה	9/4/2014	510525053
מנשה אלונה	9/4/2014	510525053

**מקרא:**

גבול תכנית מאושרת  
 גבול תכנית

W:\R01CHMAN\VERED VADI ARAVARCHI-G375WASDARA\VER10\vered shikun 2500 south