

3008403-100

טבלה 1

| מס' | קוטר | מס גזעים |
|-----|------|----------|
| 1 | 0.2 | 1 |
| 2 | 0.15 | 4 |
| 3 | 0.07 | 4 |
| 4 | 0.15 | 2 |
| 5 | 0.2 | 2 |
| 6 | 0.2 | 6 |
| 7 | 0.3 | 2 |
| 8 | 0.25 | 1 |
| 9 | 0.1 | 3 |
| 10 | 0.15 | 1 |
| 11 | 0.35 | 1 |
| 12 | 0.15 | 4 |
| 13 | 0.35 | 2 |
| 14 | 0.35 | 1 |
| 15 | 0.15 | 2 |
| 16 | 0.1 | 2 |
| 17 | 0.07 | 5 |
| 18 | 0.1 | 2 |
| 19 | 0.2 | 3 |
| 20 | 0.3 | 2 |
| 21 | 0.3 | 4 |
| 22 | 0.1 | 4 |
| 23 | 0.15 | 2 |
| 24 | 0.2 | 1 |
| 25 | 0.15 | 3 |
| 26 | 0.07 | 3 |
| 27 | 0.3 | 2 |
| 28 | 0.3 | 1 |
| 29 | 0.1 | 1 |
| 30 | 0.3 | 4 |
| 31 | 0.3 | 1 |
| 32 | 0.35 | 1 |

משרד הפנים
הועדה המחוזית לתכנון ולבניה
מחוז חיפה
26-02-2014
נתקבל

משרד הפנים מחוז חיפה
חוק התכנון והבניה תשכ"ה-1965
אישור תכנית מס' 302-0098418
הועדה המחוזית לתכנון ולבניה החליטה
ביום 16.11.13 לאשר את התכנית.
906764
יו"ר הועדה המחוזית

הודעה על הפקדת תכנית מס' 302-0098418
פורסמה בילקוט הפרסומים מס' 6669
ביום 7.10.13

אורסי פוקו
זגן מנהל אגף תכנון להגנת סטטוטורי
כתובת: ישראל
חברה הלאומית להגנת תחבורה בע"מ
011/232

מיכה זיפילובסקי
משנה למנהל הכללי
מחוז חיפה
החברה הלאומית להגנת תחבורה בע"מ
011/232

הודעה על אישור תכנית מס' 302-0098418
פורסמה בילקוט הפרסומים מס' 6777
ביום 20.3.14

משרד הפנים

טבלה 2

| מס' | קוטר | מס גזעים |
|-----|------|----------|
| 1 | 0.2 | 3 |
| 2 | 0.15 | 3 |
| 3 | 0.15 | 3 |
| 4 | 0.2 | 3 |
| 5 | 0.2 | 3 |
| 6 | 0.15 | 4 |
| 7 | 0.15 | 3 |
| 8 | 0.1 | 2 |
| 9 | 0.15 | 4 |
| 10 | 0.1 | 2 |
| 11 | 0.2 | 2 |
| 12 | 0.3 | 4 |
| 13 | 0.3 | 1 |
| 14 | 0.3 | 2 |
| 15 | 0.3 | 1 |
| 16 | 0.15 | 2 |
| 17 | 0.15 | 2 |
| 18 | 0.15 | 2 |
| 19 | 0.15 | 3 |
| 20 | 0.15 | 1 |
| 21 | 0.2 | 2 |
| 22 | 0.15 | 2 |
| 23 | 0.15 | 3 |
| 24 | 0.1 | 1 |
| 25 | 0.35 | 3 |
| 26 | 0.15 | 3 |
| 27 | 0.4 | 1 |
| 28 | 0.4 | 1 |
| 29 | 0.15 | 2 |
| 30 | 0.15 | 2 |
| 31 | 0.2 | 1 |
| 32 | 0.2 | 3 |
| 33 | 0.15 | 2 |
| 34 | 0.3 | 1 |
| 35 | 0.15 | 3 |
| 36 | 0.1 | 2 |
| 37 | 0.07 | 1 |
| 38 | 0.15 | 2 |
| 39 | 0.2 | 2 |
| 40 | 0.2 | 1 |
| 41 | 0.3 | 1 |
| 42 | 0.35 | 1 |
| 43 | 0.4 | 3 |
| 44 | 0.4 | 1 |
| 45 | 0.07 | 3 |
| 46 | 0.1 | 2 |



סקר עצים מחלף נחל חדרה

נספח א: כרטיסי זיהוי לעצים

נספח 1: כרטיס עץ בוגר / קבוצת עצים בוגרים

נתונים:

מספר סידורי בתשריט : 3

מספר פריטים : 1

מין העץ : חרוב מצוי

גיל משוער בשנים : 15

תיאור העץ:

שני גזעים

המלצה:

שימור

תמונה או תמונות של העץ



נספח 1: כרטיס עץ בוגר / קבוצת עצים בוגרים

נתונים:

מספר סידורי בתשריט: 2-5

מספר פריטים: 4

מין העץ: אלון התבור

גיל משוער בשנים: 40

תיאור העץ:

קבוצת עצים צעירים יחסית בהתפתחות,
בריאים.

המלצה:

שימור

תמונה או תמונות של העץ



נספח 1: כרטיס עץ בוגר / קבוצת עצים בוגרים

נתונים:

מספר סידורי בתשריט : 6

מספר פריטים : 1

מין העץ : פיקוס השקמה

גיל משוער בשנים : 10

תיאור העץ:

עץ צעיר מתפתח ללא גזע מרכזי

המלצה:

שימור

תמונה או תמונות של העץ



נספח 1: כרטיס עץ בוגר / קבוצת עצים בוגרים

תיאור השיקולים בקבלת ההחלטה:

מין פולש

נתונים:

מספר סידורי בתשריט: 7

מספר פריטים: 2

מין העץ: שיטה מכחילה

גיל משוער בשנים: 40

תיאור העץ:

פריטים טיפוסיים

המלצה:

כריתה

תמונה או תמונות של העץ



נספח 1: כרטיס עץ בוגר / קבוצת עצים בוגרים

נתונים:

מספר סידורי בתשריט: 8

מספר פריטים: 1

מין העץ: חרוב מצוי

גיל משוער בשנים: 30

תיאור העץ:

עץ צעיר בהתפתחות

המלצה:

שימור, ייתכן שבעתיד יהיה צורך בהעסקה עם הרחבת הכביש

תמונה או תמונות של העץ



נספח 1: כרטיס עץ בוגר / קבוצת עצים בוגרים

נתונים:

מספר סידורי בתשריט: 9-10

מספר פריטים: 2

מין העץ: חרוב מצוי

גיל משוער בשנים: הגדול +50, הקטן 30

תיאור העץ:

עצים בריאים, אופייניים

המלצה:

שימור, ייתכן שיידרש להעתיק את עץ 8 הקרוב לכביש.

תמונה או תמונות של העץ

בקדמת התמונה עץ 7 הגדול יותר, מאחוריו מוקף בעיגול צהוב עץ 8 הקטן והסמוך לכביש. בתמונה התחתונה ג:עו של העץ הגדול.



נספח 1: כרטיס עץ בוגר / קבוצת עצים בוגרים

נתונים:

מספר סידורי בתשריט: 11

מספר פריטים: 15

מין העץ: איקליפטוס המקור

גיל משוער בשנים: לא ידוע

תיאור העץ:

עברו כריתה, מתחדשים

המלצה:

שימור

תמונה או תמונות של העץ



נספח 1: כרטיס עץ בוגר / קבוצת עצים בוגרים

נתונים:

מספר סידורי בתשריט: 12 (להוסיף, לא נמדד)

מספר פריטים: 1

מין העץ: ושינגטוניה חסונה

גיל משוער בשנים: 30

תיאור העץ:

מתפתח יפה

המלצה:

שימור

תמונה או תמונות של העץ



נספח 1: כרטיס עץ בוגר / קבוצת עצים בוגרים

נתונים:

מספר סידורי בתשריט : 13

מספר פריטים : 1

מין העץ : אקליפטוס המקור

גיל משוער בשנים : 100

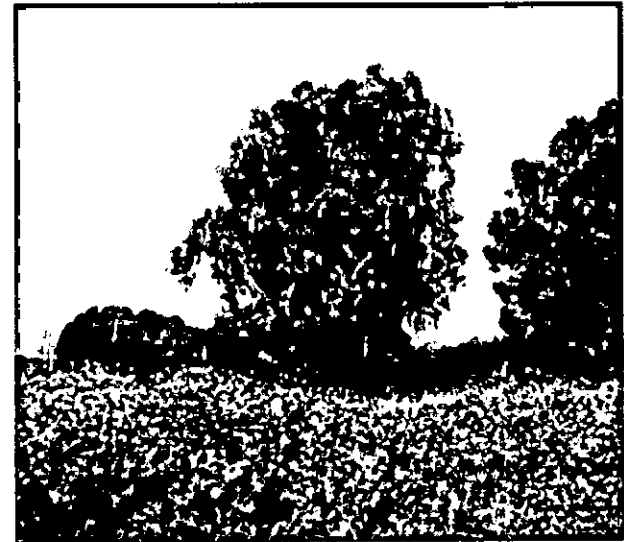
תיאור העץ:

עץ מפותח ובריא

המלצה:

שימור

תמונה או תמונות של העץ



נספח 1: כרטיס עץ בוגר / קבוצת עצים בוגרים

נתונים:

מספר סידורי בתשריט : 14

מספר פריטים : 1

מין העץ : אקליפטוס המקור

גיל משוער בשנים : 100

תיאור העץ:

מרשים, גזע יחיד בקוטר 100 סמ.

המלצה:

שימור

תמונה או תמונות של העץ



נספח 1: כרטיס עץ בוגר / קבוצת עצים בוגרים

נתונים:

מספר סידורי בתשריט: 15-16

מספר פריטים: 2

מין העץ: אקליפטוס המקור

גיל משוער בשנים: 100

תיאור העץ:

עצים גדולים ליד הכביש

המלצה:

שימור מיוחד

קיר הגנה

תמונה או תמונות של העץ



נספח 1: כרטיס עץ בוגר / קבוצת עצים בוגרים

נתונים:

מספר סידורי בתשריט: 17

מספר פריטים: 1

מין העץ: אקליפטוס המקור

גיל משוער בשנים: 100

תיאור העץ:

גדול, 3 גזעים

המלצה:

שימור מיוחד

קיר הגנה

תמונה או תמונות של העץ



נספח 1: כרטיס עץ בוגר / קבוצת עצים בוגרים

נתונים:

מספר סידורי בתשריט: 18

מספר פריטים: 1

מין העץ: אקליפטוס המקור

גיל משוער בשנים: 80

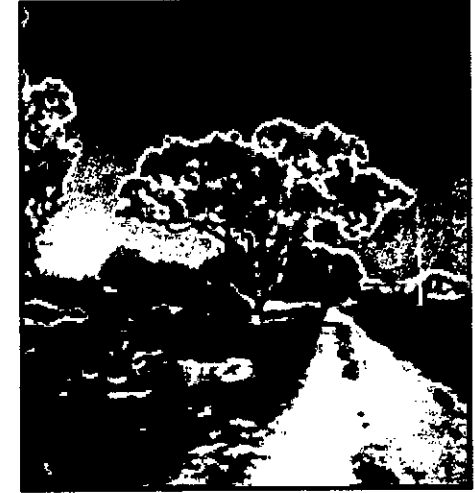
תיאור העץ:

רחב נוף, גזע מתפצל בגובה 1 מ' מי

המלצה:

שימור

תמונה או תמונות של העץ



נספח 1: כרטיס עץ בוגר / קבוצת עצים בוגרים

נתונים:

מספר סידורי בתשריט: 19

מספר פריטים: 40 בערך

מין העץ: אקליפטוס

גיל משוער בשנים: 80

תיאור העץ:

חורשה צפופה, חלק מהעצים מתחדשים מכריתה ישנה, אחדים בקוטר מקורי של קרוב ל 1 מ'. בערוץ הישן של הנחל.

המלצה:

שימור מיוחד

קיר הגנה

תמונה או תמונות של העץ



נספח 1: כרטיס עץ בוגר / קבוצת עצים בוגרים

תיאור השיקולים בקבלת ההחלטה:

העתקה אינה מומלצת, יהיה פיצוי

נתונים:

מספר סידורי בתשריט: 20

מספר פריטים: 1

מין העץ: קזוארינה

גיל משוער בשנים: 25

תיאור העץ:

עץ צעיר, מתפתח

המלצה:

כריתה

תמונה או תמונות של העץ



נספח 1: כרטיס עץ בוגר / קבוצת עצים בוגרים

תיאור השיקולים בקבלת ההחלטה:

הכביש מורם, שינוי בקו האדום

נתונים:

מספר סידורי בתשריט: 21

מספר פריטים: 1

מין העץ: חרוב מצוי

גיל משוער בשנים: 25

תיאור העץ:

מתפתח, רב גזעים

המלצה:

העתקה

תמונה או תמונות של העץ



נספח 1: כרטיס עץ בוגר / קבוצת עצים בוגרים

נתונים:

מספר סידורי בתשריט : 22

מספר פריטים : 1

מין העץ : אלון התבור

גיל משוער בשנים : 25

תיאור העץ:

מתפתח, רב גזעים

המלצה:

העתקה

תמונה או תמונות של העץ



נספח 1: כרטיס עץ בוגר / קבוצת עצים בוגרים

נתונים:

מספר סידורי בתשריט : 23

מספר פריטים : 1

מין העץ : אלון התבור

גיל משוער בשנים : 25

תיאור העץ:

מתפתח יפה

המלצה:

• העתקה

תמונה או תמונות של העץ



נספח 1: כרטיס עץ בוגר / קבוצת עצים בוגרים

נתונים:

מספר סידורי בתשריט: 24

מספר פריטים: 1

מין העץ: אלון התבור

גיל משוער בשנים: 25

תיאור העץ:

מתפתח יפה

המלצה:

העתקה

תמונה או תמונות של העץ



נספח 1: כרטיס עץ בוגר / קבוצת עצים בוגרים

נתונים:

מספר סידורי בתשריט : 25

מספר פריטים : 1

מין העץ : אלון התבור

גיל משוער בשנים : 25

תיאור העץ:

מתפתח יפה

המלצה:

• העתקה

תמונה או תמונות של העץ



נספח 1: כרטיס עץ בוגר / קבוצת עצים בוגרים

נתונים:

מספר סידורי בתשריט: 26

מספר פריטים: 1

מין העץ: אלון התבור

גיל משוער בשנים: 25

תיאור העץ:

מתפתח יפה

המלצה:

העתקה

תמונה או תמונות של העץ



נספח 1: כרטיס עץ בוגר / קבוצת עצים בוגרים

נתונים:

מספר סידורי בתשריט : 27

מספר פריטים : 1

מין העץ : אלון התבור

גיל משוער בשנים : 25

תיאור העץ:

מתפתח יפה

המלצה:

העתקה

תמונה או תמונות של העץ



נספח 1: כרטיס עץ בוגר / קבוצת עצים בוגרים

נתונים:

מספר סידורי בתשריט: 29

מספר פריטים: 1

מין העץ: חרוב מצוי

גיל משוער בשנים: 30

תיאור העץ:

טיפוסי

המלצה:

שימור

תמונה או תמונות של העץ



נספח 1: כרטיס עץ בוגר / קבוצת עצים בוגרים

נתונים:

מספר סידורי בתשריט : 30

מספר פריטים : לא ידוע

מין העץ : שיזף מצוי

גיל משוער בשנים : לא ידוע

תיאור העץ:

גוש גדול מאד, לא ברור מכמה פרטים מורכב.
במקום אחד יש גישה לגזעים ונראים 3-4 גזעים
בקוטר כ 20 ס"מ.

המלצה:

שימור מיוחד

קיר מגן

תמונה או תמונות של העץ



נספח 1: כרטיס עץ בוגר / קבוצת עצים בוגרים

נתונים:

מספר סידורי בתשריט: 31

מספר פריטים: 1

מין העץ: אקליפטוס המקור

גיל משוער בשנים: 100

תיאור העץ:

יפה גדול

המלצה:

שימור

תמונה או תמונות של העץ



נספח 1: כרטיס עץ בוגר / קבוצת עצים בוגרים

נתונים:

מספר סידורי בתשריט: 32

מספר פריטים: 1

מין העץ: חרוב מצוי

גיל משוער בשנים: 40

תיאור העץ:

צעיר, רב גזעים, נוף עגול

המלצה:

שימור

תמונה או תמונות של העץ



נספח 1: כרטיס עץ בוגר / קבוצת עצים בוגרים

נתונים:

מספר סידורי בתשריט: 33

מספר פריטים: 1

מין העץ: פיקוס השקמה

גיל משוער בשנים: 40

תיאור העץ:

התפתחות נמרצת מאד, אם אכן ניטע ע"י קקל אחרי הסלילה. ייתכן שמבוגר יותר?

המלצה:

שימור מיוחד

תמונה או תמונות של העץ



נספח 1: כרטיס עץ בוגר / קבוצת עצים בוגרים

נתונים:

מספר סידורי בתשריט : 34

מספר פריטים : 1

מין העץ : חרוב מצוי

גיל משוער בשנים : 25

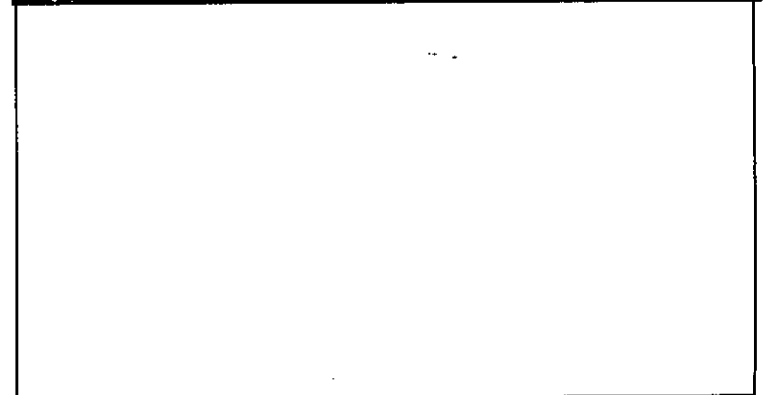
תיאור העץ:

רב גזעים נוף עגול

המלצה:

שימור

תמונה או תמונות של העץ



נספח 1: כרטיס עץ בוגר / קבוצת עצים בוגרים

תיאור השיקולים בקבלת ההחלטה:

נתונים:

מספר סידורי בתשריט:

מספר פריטים:

מין העץ:

גיל משוער בשנים:

תמונה או תמונות של העץ

תיאור העץ:

מופע, נדירות, חשיבות נופית-סביבתית, תכסית
הקרקע הסובבת, נגר עילי כיווני זרימה, ערך
הסטורי, מחלות ופגעים משמעותיים

המלצה:

- שימור מיוחד
- שימור
- העתקה (יש לפרט סוג העתקה)
- כריתה

נספח 1: כרטיס עץ בוגר / קבוצת עצים בוגרים

תיאור השיקולים בקבלת ההחלטה:

נתונים:

מספר סידורי בתשריט:

מספר פריטים:

מין העץ:

גיל משוער בשנים:

תמונה או תמונות של העץ

תיאור העץ:

מופע, נדירות, חשיבות נופית-סביבתית, תכסית
הקרקע הסובבת, נגר עילי כיווני זרימה, ערך
הסטורי, מחלות ופגעים משמעותיים

המלצה:

■ שימור מיוחד

■ שימור

■ העתקה (יש לפרט סוג העתקה)

■ כריתה

נספח 1: כרטיס עץ בוגר / קבוצת עצים בוגרים

תיאור השיקולים בקבלת ההחלטה:

נתונים:

מספר סידורי בתשריט:

מספר פריטים:

מין העץ:

גיל משוער בשנים:

תמונה או תמונות של העץ

תיאור העץ:

מופע, נדירות, חשיבות נופית-סביבתית, תכסית
הקרקע הסובבת, נגר עילי כיווני זרימה, ערך
הסטורי, מחלות ופגעים משמעותיים

המלצה:

■ שימור מיוחד

■ שימור

■ העתקה (יש לפרט סוג העתקה)

■ כריתה

נספח 1: כרטיס עץ בוגר / קבוצת עצים בוגרים

תיאור השיקולים בקבלת ההחלטה:

נתונים:

מספר סידורי בתשריט:

מספר פריטים:

מין העץ:

גיל משוער בשנים:

תמונה או תמונות של העץ

תיאור העץ:

מופע, נדירות, חשיבות נופית-סביבתית, תכסית
הקרקע הסובבת, נגר עילי כיווני זרימה, ערך
הסטורי, מחלות ופגעים משמעותיים

המלצה:

- שימור מיוחד
- שימור
- העתקה (יש לפרט סוג העתקה)
- כריתה

נספח 1: כרטיס עץ בוגר / קבוצת עצים בוגרים

תיאור השיקולים בקבלת ההחלטה:

נתונים:

מספר סידורי בתשריט:

מספר פריטים:

מין העץ:

גיל משוער בשנים:

תמונה או תמונות של העץ

תיאור העץ:

מופע, נדירות, חשיבות נופית-סביבתית, תכסית
הקרקע הסובבת, נגר עילי כיווני זרימה, ערך
הסטורי, מחלות ופגעים משמעותיים

המלצה:

- שימור מיוחד
- שימור
- העתקה (יש לפרט סוג העתקה)
- כריתה

נספח 1: כרטיס עץ בוגר / קבוצת עצים בוגרים

תיאור השיקולים בקבלת ההחלטה:

נתונים:

מספר סידורי בתשריט:

מספר פריטים:

מין העץ:

גיל משוער בשנים:

תמונה או תמונות של העץ

תיאור העץ:

מופע, נדירות, חשיבות נופית-סביבתית, תכסית
הקרקע הסובבת, נגר עילי כיווני זרימה, ערך
הסטורי, מחלות ופגעים משמעותיים

המלצה:

■ שימור מיוחד

■ שימור

■ העתקה (יש לפרט סוג העתקה)

■ כריתה

נספח 1: כרטיס עץ בוגר / קבוצת עצים בוגרים

תיאור השיקולים בקבלת ההחלטה:

נתונים:

מספר סידורי בתשריט:

מספר פריטים:

מין העץ:

גיל משוער בשנים:

תמונה או תמונות של העץ

תיאור העץ:

מופע, נדירות, חשיבות נופית-סביבתית, תכסית
הקרקע הסובבת, נגר עילי כיווני זרימה, ערך
הסטורי, מחלות ופגעים משמעותיים

המלצה:

■ שימור מיוחד

■ שימור

■ העתקה (יש לפרט סוג העתקה)

■ כריתה

נספח 1: כרטיס עץ בוגר / קבוצת עצים בוגרים

תיאור השיקולים בקבלת ההחלטה:

נתונים:

מספר סידורי בתשריט:

מספר פריטים:

מין העץ:

גיל משוער בשנים:

תמונה או תמונות של העץ

תיאור העץ:

מופע, נדירות, חשיבות נופית-סביבתית, תכסית
הקרקע הסובבת, נגר עילי כיווני זרימה, ערך
הסטורי, מחלות ופגעים משמעותיים

המלצה:

- שימור מיוחד
- שימור
- העתקה (יש לפרט סוג העתקה)
- כריתה

נספח 1: כרטיס עץ בוגר / קבוצת עצים בוגרים

תיאור השיקולים בקבלת ההחלטה:

נתונים:

מספר סידורי בתשריט:

מספר פריטים:

מין העץ:

גיל משוער בשנים:

תמונה או תמונות של העץ

תיאור העץ:

מופע, נדירות, חשיבות נופית-סביבתית, תכסית
הקרקע הסובבת, נגר עילי כיווני זרימה, ערך
הסטורי, מחלות ופגעים משמעותיים

המלצה:

■ שימור מיוחד

■ שימור

■ העתקה (יש לפרט סוג העתקה)

■ כריתה

נספח 1: כרטיס עץ בוגר / קבוצת עצים בוגרים

תיאור השיקולים בקבלת ההחלטה:

נתונים:

מספר סידורי בתשריט:

מספר פריטים:

מין העץ:

גיל משוער בשנים:

תמונה או תמונות של העץ

תיאור העץ:

מופע, נדירות, חשיבות נופית-סביבתית, תכסית
הקרקע הסובבת, נגר עילי כיווני זרימה, ערך
הסטורי, מחלות ופגעים משמעותיים

המלצה:

■ שימור מיוחד

■ שימור

■ העתקה (יש לפרט סוג העתקה)

■ כריתה

נספח 1: כרטיס עץ בוגר / קבוצת עצים בוגרים

תיאור השיקולים בקבלת ההחלטה:

נתונים:

מספר סידורי בתשריט:

מספר פריטים:

מין העץ:

גיל משוער בשנים:

תמונה או תמונות של העץ

תיאור העץ:

מופע, נדירות, חשיבות נופית-סביבתית, תכסית
הקרקע הסובבת, נגר עילי כיווני זרימה, ערך
הסטורי, מחלות ופגעים משמעותיים

המלצה:

■ שימור מיוחד

■ שימור

■ העתקה (יש לפרט סוג העתקה)

■ כריתה

נספח 1: כרטיס עץ בוגר / קבוצת עצים בוגרים

תיאור השיקולים בקבלת ההחלטה:

נתונים:

מספר סידורי בתשריט:

מספר פריטים:

מין העץ:

גיל משוער בשנים:

תמונה או תמונות של העץ

תיאור העץ:

מופע, נדירות, חשיבות נופית-סביבתית, תכסית
הקרקה הסובבת, נגר עילי כיווני זרימה, ערך
הסטורי, מחלות ופגעים משמעותיים

המלצה:

- שימור מיוחד
- שימור
- העתקה (יש לפרט סוג העתקה)
- כריתה

נספח 1: כרטיס עץ בוגר / קבוצת עצים בוגרים

תיאור השיקולים בקבלת ההחלטה:

נתונים:

מספר סידורי בתשריט:

מספר פריטים:

מין העץ:

גיל משוער בשנים:

תמונה או תמונות של העץ

תיאור העץ:

מופע, נדירות, חשיבות נופית-סביבתית, תכסית
הקרקע הסובבת, נגר עילי כיווני זרימה, ערך
הסטורי, מחלות ופגעים משמעותיים

המלצה:

- שימור מיוחד
- שימור
- העתקה (יש לפרט סוג העתקה)
- כריתה

נספח 1: כרטיס עץ בוגר / קבוצת עצים בוגרים

תיאור השיקולים בקבלת ההחלטה:

נתונים:

מספר סידורי בתשריט:

מספר פריטים:

מין העץ:

גיל משוער בשנים:

תמונה או תמונות של העץ

תיאור העץ:

מופע, נדירות, חשיבות נופית-סביבתית, תכסית
הקרקע הסובבת, נגר עילי כיווני זרימה, ערך
הסטורי, מחלות ופגעים משמעותיים

המלצה:

- שימור מיוחד
- שימור
- העתקה (יש לפרט סוג העתקה)
- כריתה

נספח 1: כרטיס עץ בוגר / קבוצת עצים בוגרים

תיאור השיקולים בקבלת ההחלטה:

נתונים:

מספר סידורי בתשריט:

מספר פריטים:

מין העץ:

גיל משוער בשנים:

תמונה או תמונות של העץ

תיאור העץ:

מופע, נדירות, חשיבות נופית-סביבתית, תכסית
הקרקע הסובבת, נגר עילי כיווני זרימה, ערך
הסטורי, מחלות ופגעים משמעותיים

המלצה:

■ שימור מיוחד

■ שימור

■ העתקה (יש לפרט סוג העתקה)

■ כריתה



קרן קימת לישראל
K K L - J M P

אגף היעור - אזור מנשה השרון

בס"ד

11.9.12

לכבוד
חברת אפשטיין ניהול פרויקטים
לידי אודי שריג - מנהל פרויקטים
באמצעות פקס - 03-7396725

א.ג. נכבד/ה,

הנדון: חוות דעת פקיד יערות - פרויקט מחלף נחל חדרה כבישים מס' 65/4

לאור השינוי שבוצע במכתבכם (רצ"ב) מתאריך 21.8.12 סימוכין 3351 פרויקט 2506,

אין לפקיד היערות התנגדות לסקר זה.

מותנה בהעברת תוכניות מעודכנות על פי שינוי זה.

שלמה ברנד
מורשה מתן רשימות ייעור
אזור מנשה השרון

בברכה,
שלמה ברנד
פקיד יערות
אזור מנשה - שרון

קרן קימת לישראל
אזור מנשה השרון
אגף היעור
יקנעם

העתק:
אוהד דגן - יערן גוש עירון

יקנעם מושבה, ת.ד. 190, מיקוד: 20800



טל': 04-9090101
פקס: 04-9090100