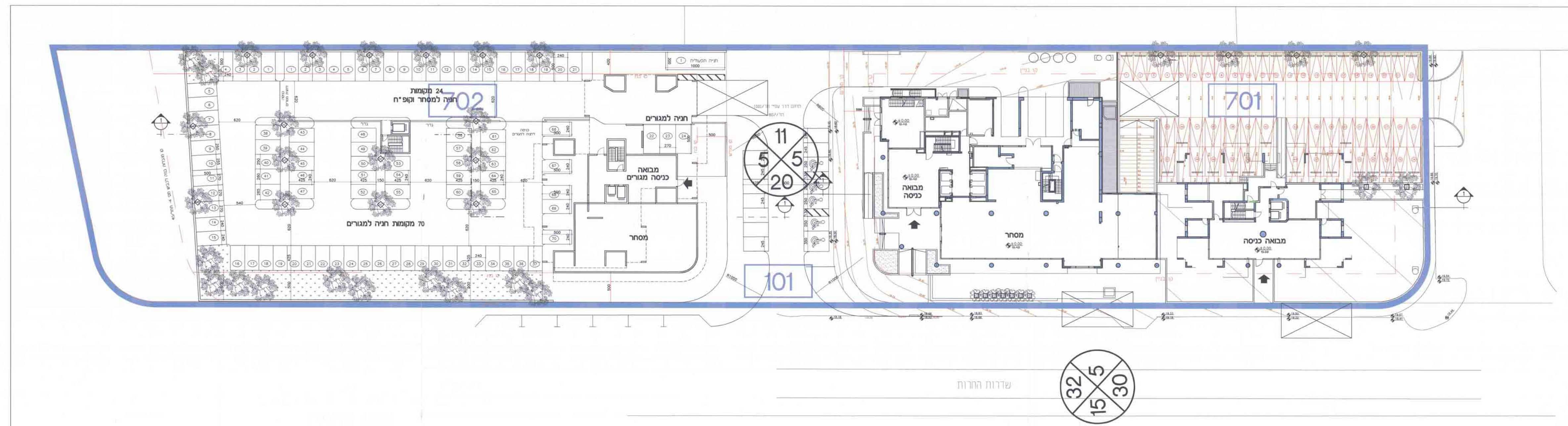
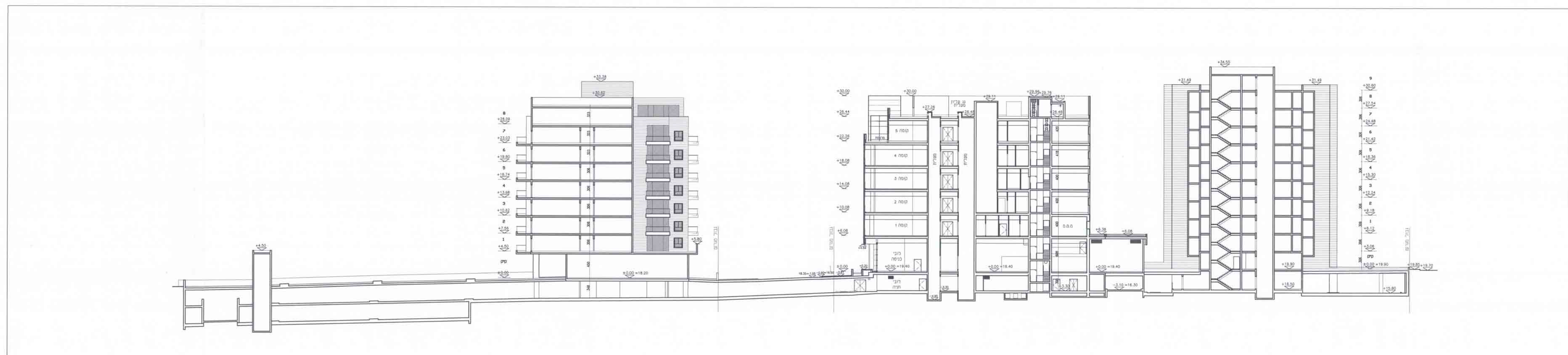


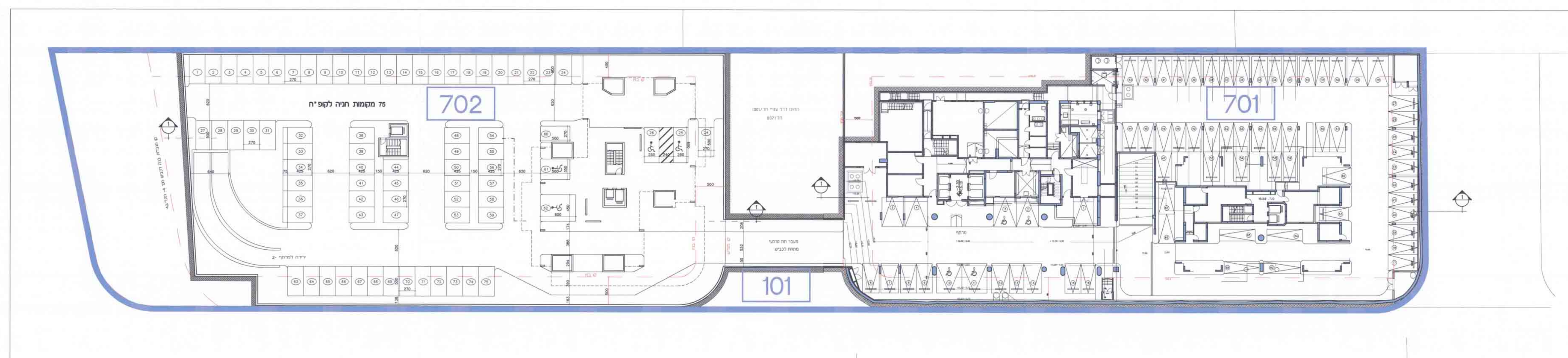
תכנית גגות קב"מ 1:250



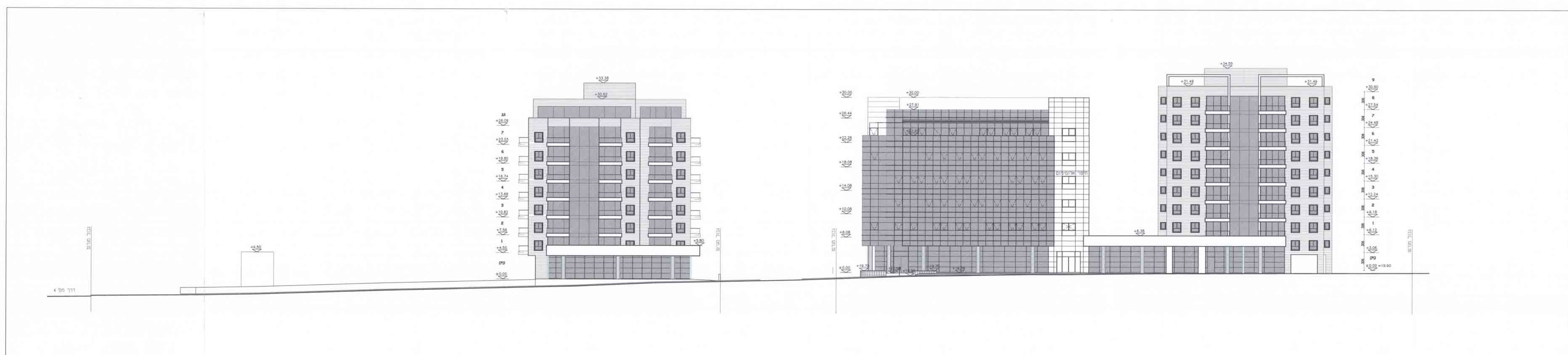
תכנית קומת קרקע קב"מ 1:250



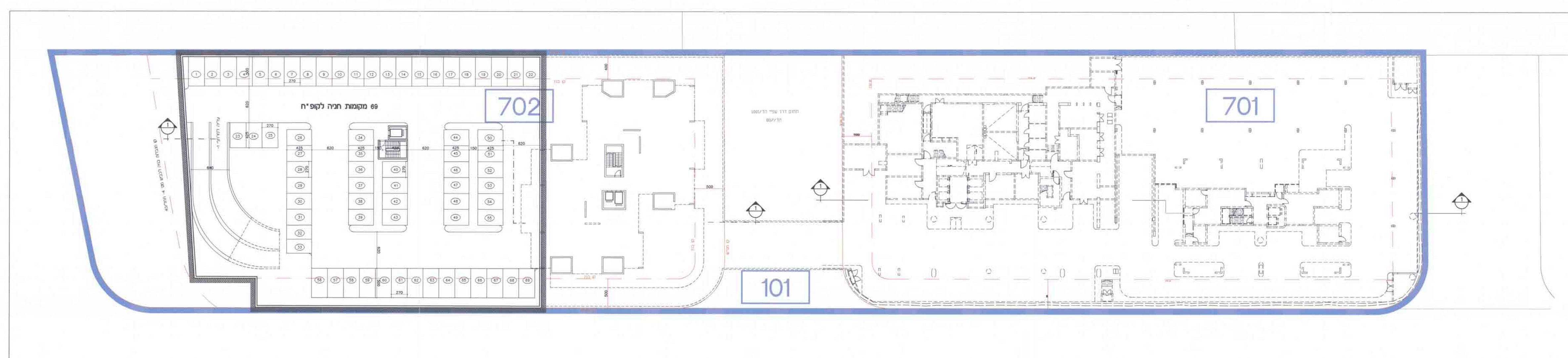
חתך 1-1 קב"מ 1:250



תכנית מרתף קב"מ 1:250



חזית דרומית קב"מ 1:250



תכנית מרתף 2- קב"מ 1:250

2022.12.14

חד\מק\1524
מגורים, תעסוקה ומבנים ומוסדות ציבור
בשדרות החרות
תכנית מפורטת
בינוי

אישור והדפסה	מסכת ראשית	אופי התכנית	אישור התכנית
תע"מ	תע"מ	תכנית שניתן פיקוח לוציא ויתורים	תע"מ
מחזור:	מחזור:	ח"פ	ח"פ
מחזור תכנון מקומי:	מחזור:	ח"פ	ח"פ
רשות מקומית:	רשות מקומית:	ח"פ	ח"פ
שטח התכנית:	שטח התכנית:	ח"פ	ח"פ
קנה מידה:	קנה מידה:	ח"פ	ח"פ
גוש	מסד	שטח	שטח
10649	381	9,687	1,250
חלפי חלומות	חלפי חלומות	חלפי חלומות	חלפי חלומות
10049	381	9,687	1,250

גורמים ודלקות בתכנית:

נוש	מסד	שטח	שטח
10049	381	9,687	1,250

זוטרות מוסד תכנון:

30/03/2014: תאריך: 1: מהדורה: תוקף

שמות ודתימיות:

מנהל התכנית	ד"ר רחמי 1 חדרה	04-6324500	04-6323869
יועץ התכנית	ד"ר רחמי 1 חדרה	04-6324500	04-6323869
בכיר ענף בקרקע	ד"ר רחמי 1 חדרה	04-6324500	04-6323869
בכיר ענף בקרקע	ד"ר רחמי 1 חדרה	04-6324500	04-6323869
עורך התכנית	ד"ר רחמי 1 חדרה	04-6324500	04-6323869