



בנין C: חזית מרחיבה - רחוב ויצמן

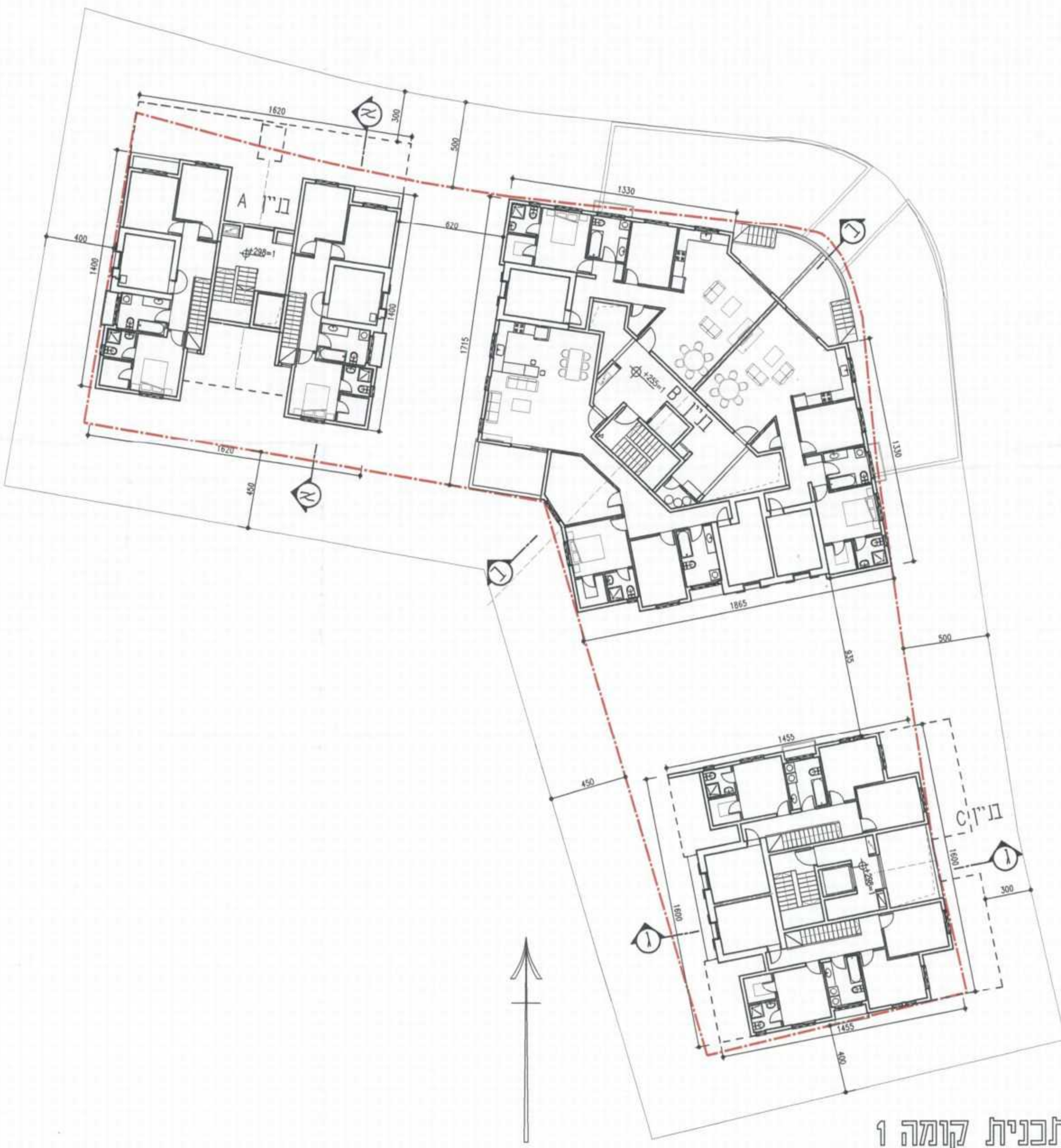
בנין B: חזית צפון/מרחיבה - כיכר המזרח

בנין A: חזית צפופה - רחוב הסייפן

חזית לרחוב (פריסה)



גבול החצוץ
 קו גבול
 שטח מנוון = 15.6% מ-350.0 מ"ר



תכנית קומה 1

מסודר הפנים
 מחזור הצמח וצורה סטודיו
 13-08-2014
 נת קבל
 נאדרת עולמית

תכנית מס' ג/20730
 הגדלת אחוזי בנייה,
 צפיפות, ותוספת קומות
 ברחוב ויצמן/הסייפן, נהריה

תכנית בינוי

גוש 18134 - חלקה 16,9

3 בנייני מגורים
 סה"כ 25 יחידות

ג'ליון 1

קני"מ: 1:200
 תאריך: 29.06.14
 אדריכל: יוחנן ברנדיס