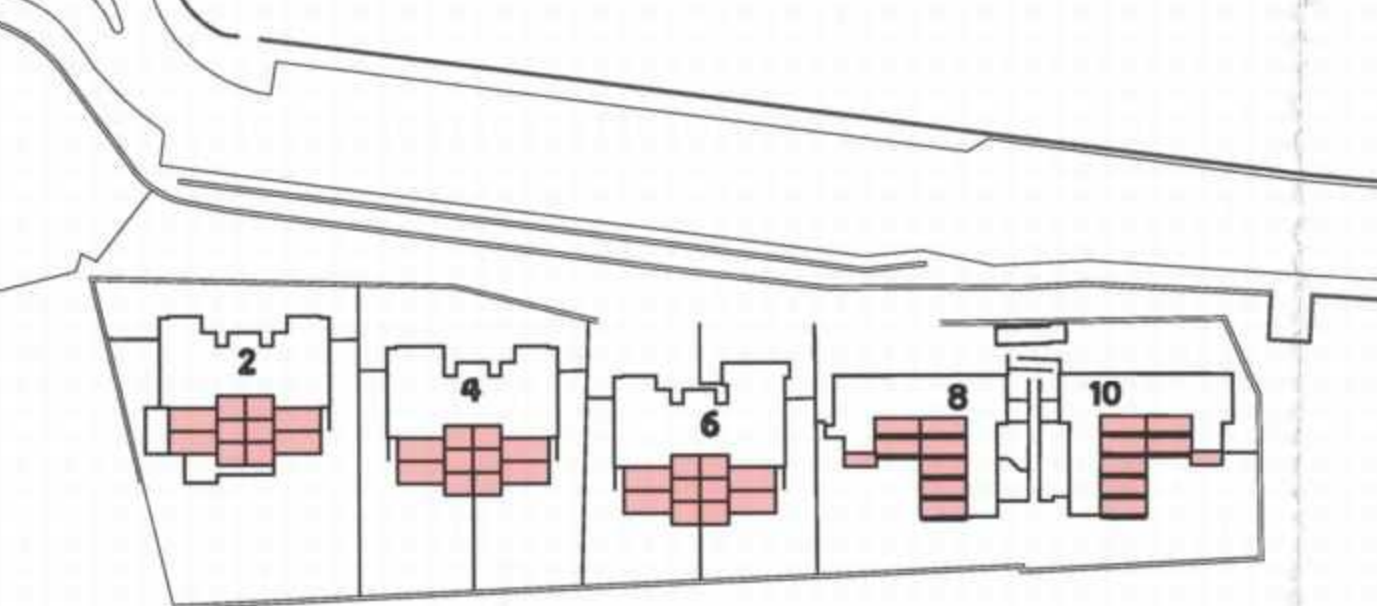


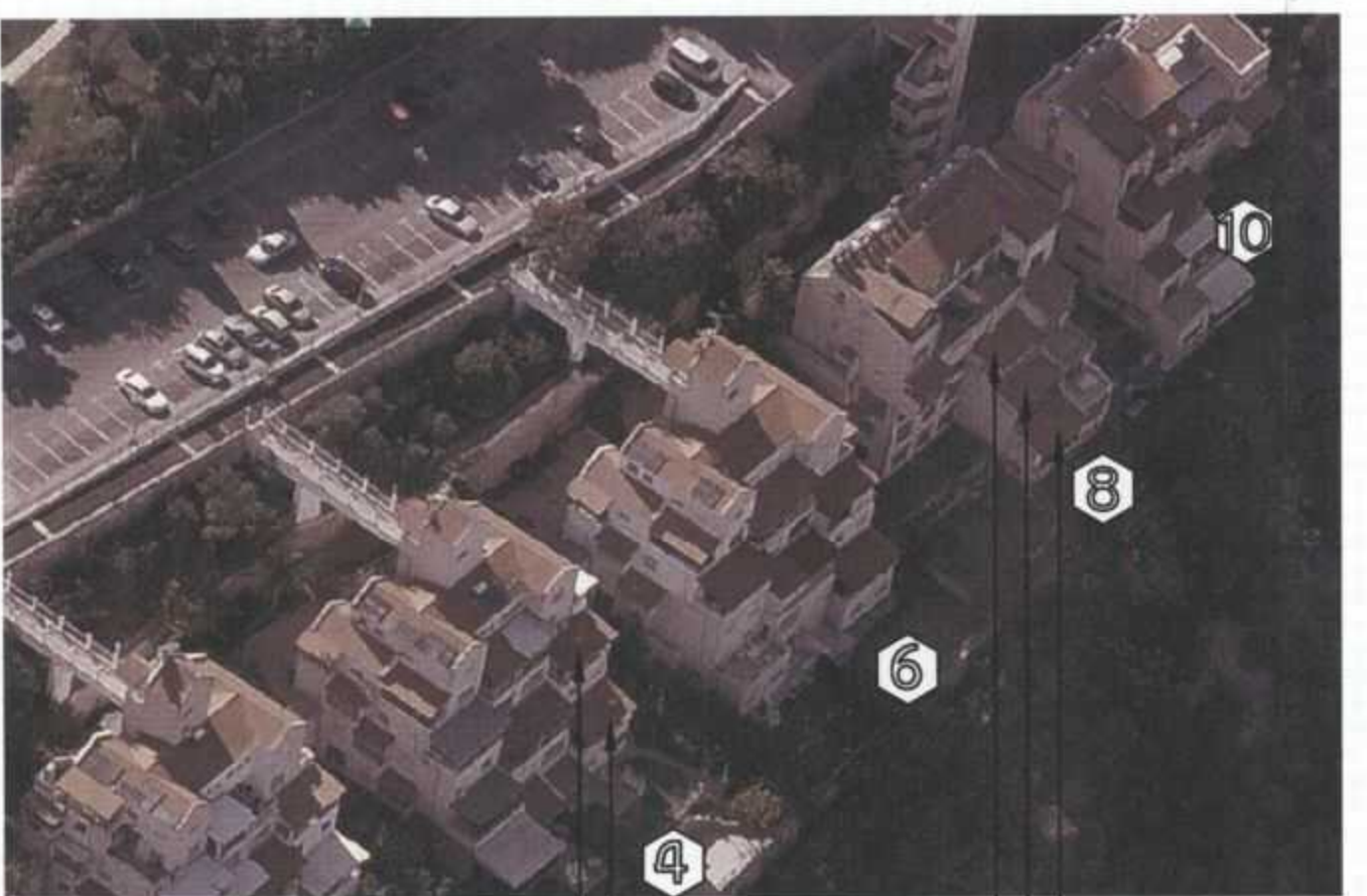
ניתוח טפחי המרפסות במתחם הכולל 5 מבנים

סוג מבנה	קומה / קומות	סליל	סליל	סליל	סליל	סליל	סליל
ב1	קומה א'	1	6.0 X 2.7	16.5	16.5	16.5	16.5
א1	קומה ב'	2	6.0 X 2.7	16.5	16.5	16.5	16.5
ב2	קומה ג'	1	2.7 X 3.9	11	11	11	11
א2	קומה ד'	2	6.0 X 2.7	16.5	16.5	16.5	16.5
ב3	קומה ה'	1	2.25 X 3.8	13.5	13.5	13.5	13.5
א3	קומה ו'	2	6.0 X 2.7	16.5	16.5	16.5	16.5
ב4	קומה ז'	1	3.0 X 3.8	11.5	11.5	11.5	11.5
א4	קומה ח'	2	3.0 X 6.4	19.5	19.5	19.5	19.5
ב5	קומה ט'	1	3.0 X 3.8	11.5	11.5	11.5	11.5
א5	קומה י'	2	3.0 X 6.4	19.5	19.5	19.5	19.5
ב6	קומה יא'	1	3.0 X 3.8	11.5	11.5	11.5	11.5
א6	קומה יב'	2	3.0 X 6.4	19.5	19.5	19.5	19.5
ב7	קומה יג'	1	3.0 X 3.8	11.5	11.5	11.5	11.5
א7	קומה יד'	2	3.0 X 6.4	19.5	19.5	19.5	19.5
ב8	קומה טו'	1	3.0 X 3.8	11.5	11.5	11.5	11.5
א8	קומה טז'	2	3.0 X 6.4	19.5	19.5	19.5	19.5
ב9	קומה טז'	1	3.0 X 3.8	11.5	11.5	11.5	11.5
א9	קומה טז'	2	3.0 X 6.4	19.5	19.5	19.5	19.5
ב10	קומה טז'	1	3.0 X 3.8	11.5	11.5	11.5	11.5
א10	קומה טז'	2	3.0 X 6.4	19.5	19.5	19.5	19.5
ב11	קומה טז'	1	3.0 X 3.8	11.5	11.5	11.5	11.5
א11	קומה טז'	2	3.0 X 6.4	19.5	19.5	19.5	19.5
ב12	קומה טז'	1	3.0 X 3.8	11.5	11.5	11.5	11.5
א12	קומה טז'	2	3.0 X 6.4	19.5	19.5	19.5	19.5
ב13	קומה טז'	1	3.0 X 3.8	11.5	11.5	11.5	11.5
א13	קומה טז'	2	3.0 X 6.4	19.5	19.5	19.5	19.5
ב14	קומה טז'	1	3.0 X 3.8	11.5	11.5	11.5	11.5
א14	קומה טז'	2	3.0 X 6.4	19.5	19.5	19.5	19.5
ב15	קומה טז'	1	3.0 X 3.8	11.5	11.5	11.5	11.5
א15	קומה טז'	2	3.0 X 6.4	19.5	19.5	19.5	19.5
ב16	קומה טז'	1	3.0 X 3.8	11.5	11.5	11.5	11.5
א16	קומה טז'	2	3.0 X 6.4	19.5	19.5	19.5	19.5
ב17	קומה טז'	1	3.0 X 3.8	11.5	11.5	11.5	11.5
א17	קומה טז'	2	3.0 X 6.4	19.5	19.5	19.5	19.5
ב18	קומה טז'	1	3.0 X 3.8	11.5	11.5	11.5	11.5
א18	קומה טז'	2	3.0 X 6.4	19.5	19.5	19.5	19.5
ב19	קומה טז'	1	3.0 X 3.8	11.5	11.5	11.5	11.5
א19	קומה טז'	2	3.0 X 6.4	19.5	19.5	19.5	19.5
ב20	קומה טז'	1	3.0 X 3.8	11.5	11.5	11.5	11.5
א20	קומה טז'	2	3.0 X 6.4	19.5	19.5	19.5	19.5

שטח מגרש הכולל את כל 5 המבנים הוא 6030 מ"ר  
חוספת המבוקשת עבור המרפסות מרווח כ-11.7% משטח המגרש



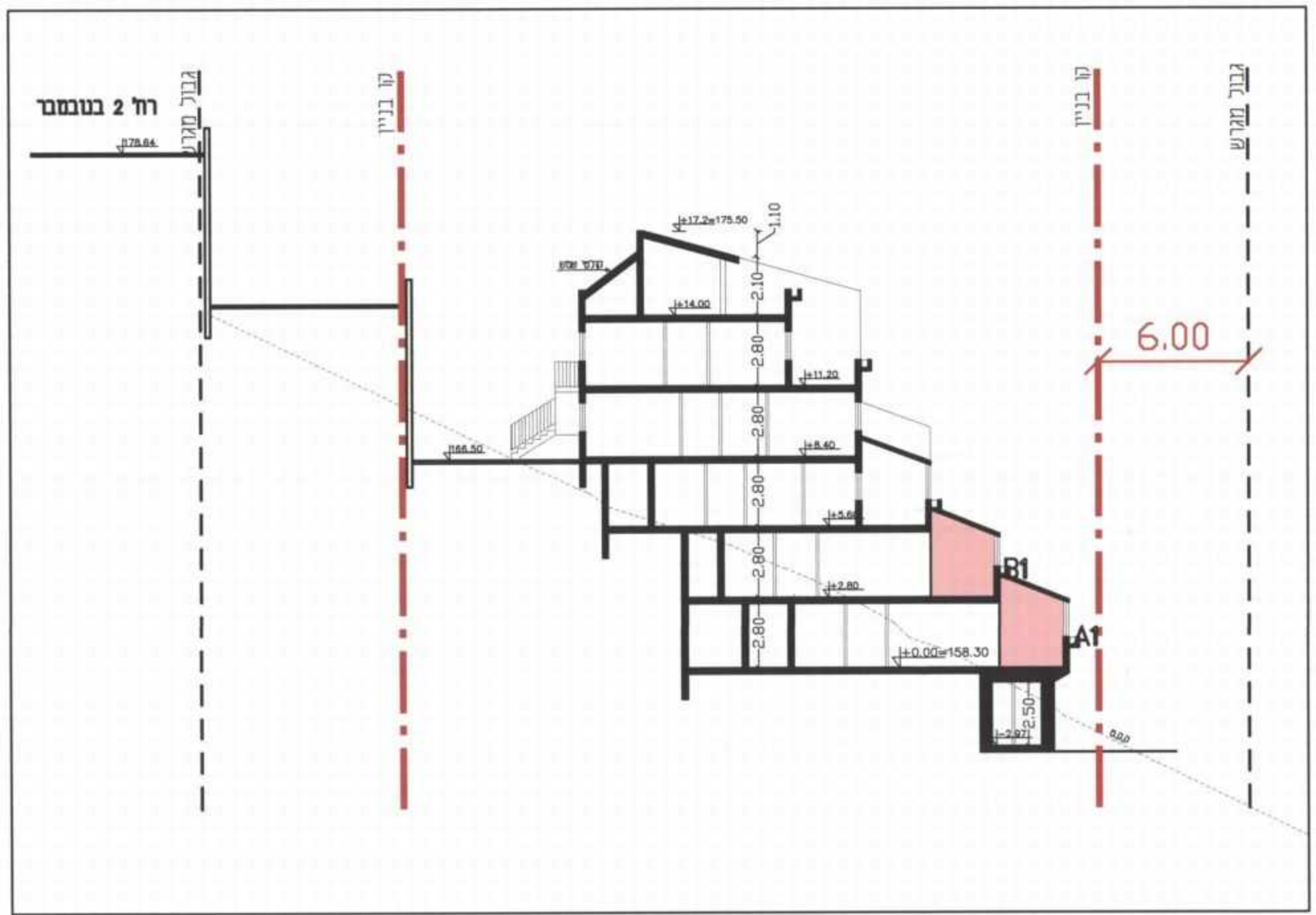
מבט על 5 המבנים במתחם  
מבנים 8, 10 מדגם ב'  
מבנים 6, 4, 2 מדגם א'



הלק ניכר מהמרפסות הקיימות מקורות בגג רעפים



חתך 1-1 קו"מ : 1:200



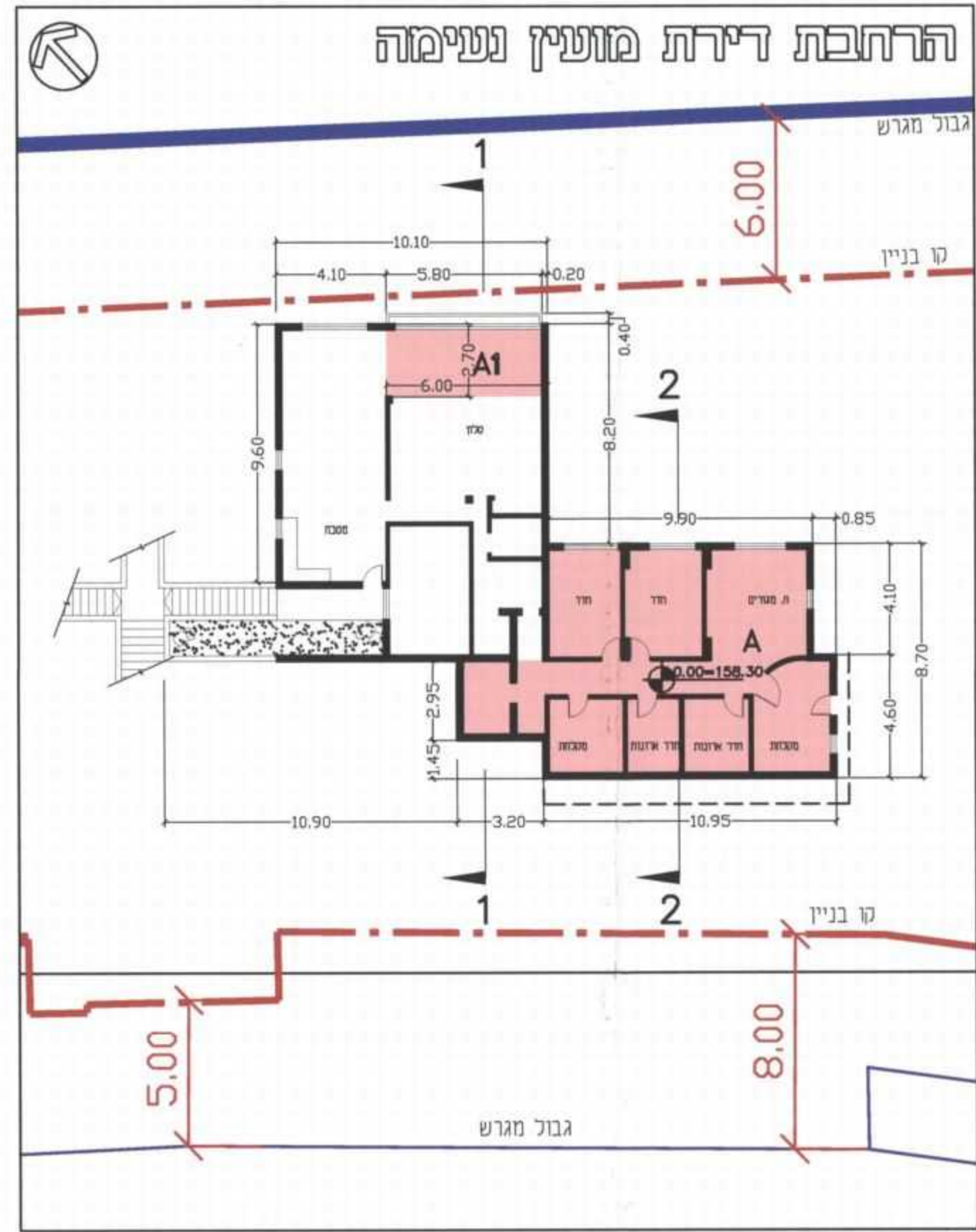
חתך 2-2 קו"מ : 1:200



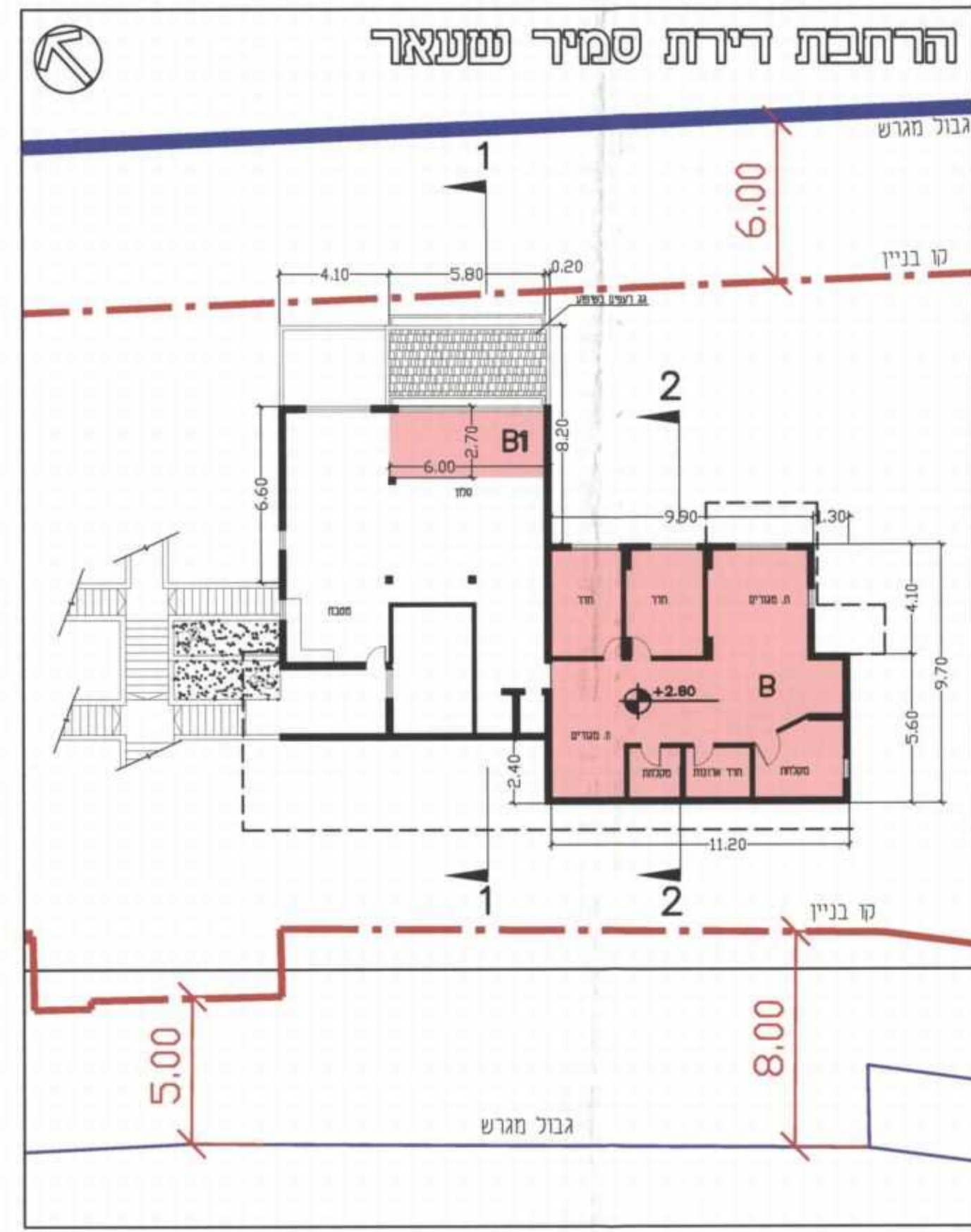
מבנה	שטח	A	A 1	B	B1
שטח	100.35	16.20	16.20	103.79	16.20

בסה כ"כ: 236.54 מ"ר

תכנית קומה א' קו"מ : 1:200



תכנית קומה ב' קו"מ : 1:200



מקרא :



תוכנית בינוי כללית קו"מ : 1:500



- מקרא :
- גבול תחנת
  - שטח ציבורי פתוח
  - דרך מאופסת
  - שביל
  - קו בנין
  - גבול תחן שטח ומספר
  - גבול חלקה רשומה ומספרה
  - מבנה בו מוצגת תוספת תכנית
  - ב-2 הדיירת על מוגישי תוכנית זו

שמות החתומות :

משרד התכנית	סמל	שמואל, עמנואל	סמל	2 בנובמבר א' תש"פ
יום כתיבה	סמל	שמואל, עמנואל	סמל	2 בנובמבר א' תש"פ
בג"ץ פנימי	סמל	שמואל, עמנואל	סמל	2 בנובמבר א' תש"פ
משרד התכנית	סמל	ד"ר באריק ז. חיים, מנחם	סמל	2 בנובמבר א' תש"פ
משרד	סמל	ד"ר חיים ז. חיים, מנחם	סמל	2 בנובמבר א' תש"פ

תכנית מס' חפ/1182 ד'  
הסדרת תוספת בניה  
ברחוב עתיים בעומק 2-10  
תכנית מפורטת  
שטח א' - נספח בינוי מנחה

שם היזם: מ. חזקיהו  
שם היזם: מ. חזקיהו  
שם היזם: מ. חזקיהו

שטח התכנית: 7.99 דונם  
תכנית ביו: ק.מ. 1:500

מס' חזקיהו מודד: 10913, 127.120, 123.102, 10913

תחומת מוסד התכנון:

התחום המוקדש להכנת ובנין - חיפה  
תכנית ת.מ. חפ/1182 ד'  
חומק להפקדה  
28.04.2012 83  
בישיבה ח - 43 ב - 18.11.2012  
(-) חומק להפקדה (-) חומק להפקדה  
יזם ראש התחום: מנחם חזקיהו

משרד המכרזים והבניה תש"פ-1765  
חוק התכנון והבניה תשכ"ח-1965  
הועדה המחוזית החליטה ביום:  
25.6.14  
לאשר את התכנית  
יועץ טכני: 18.8.14  
משרד התכנון והבניה תש"פ-1765  
חוק התכנון והבניה תשכ"ח-1965  
הועדה המחוזית החליטה ביום:  
26.2.14

שלב: מילוי המעגל לפתח תקופה מהחירה: 5 תאריך: 27/07/2014