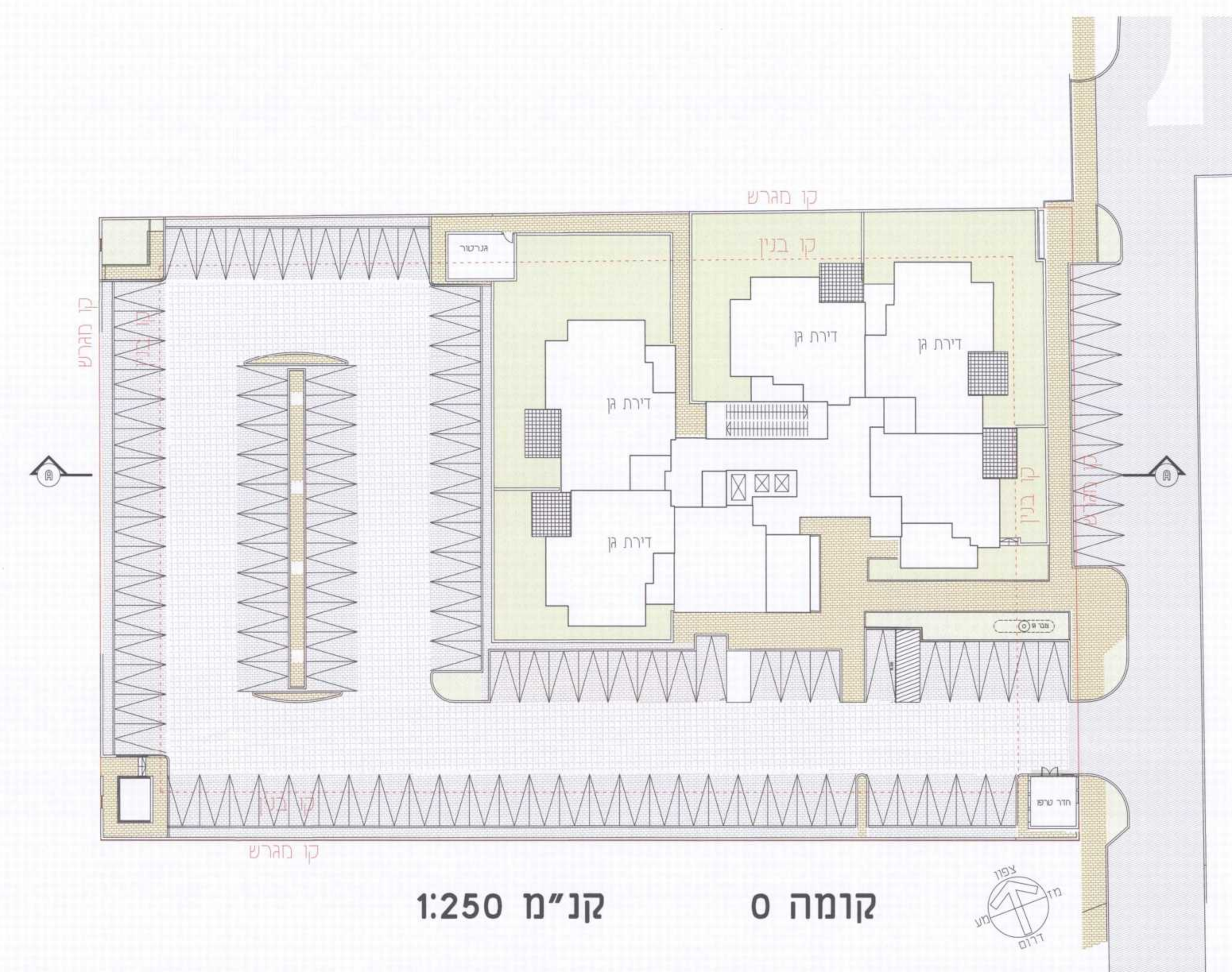
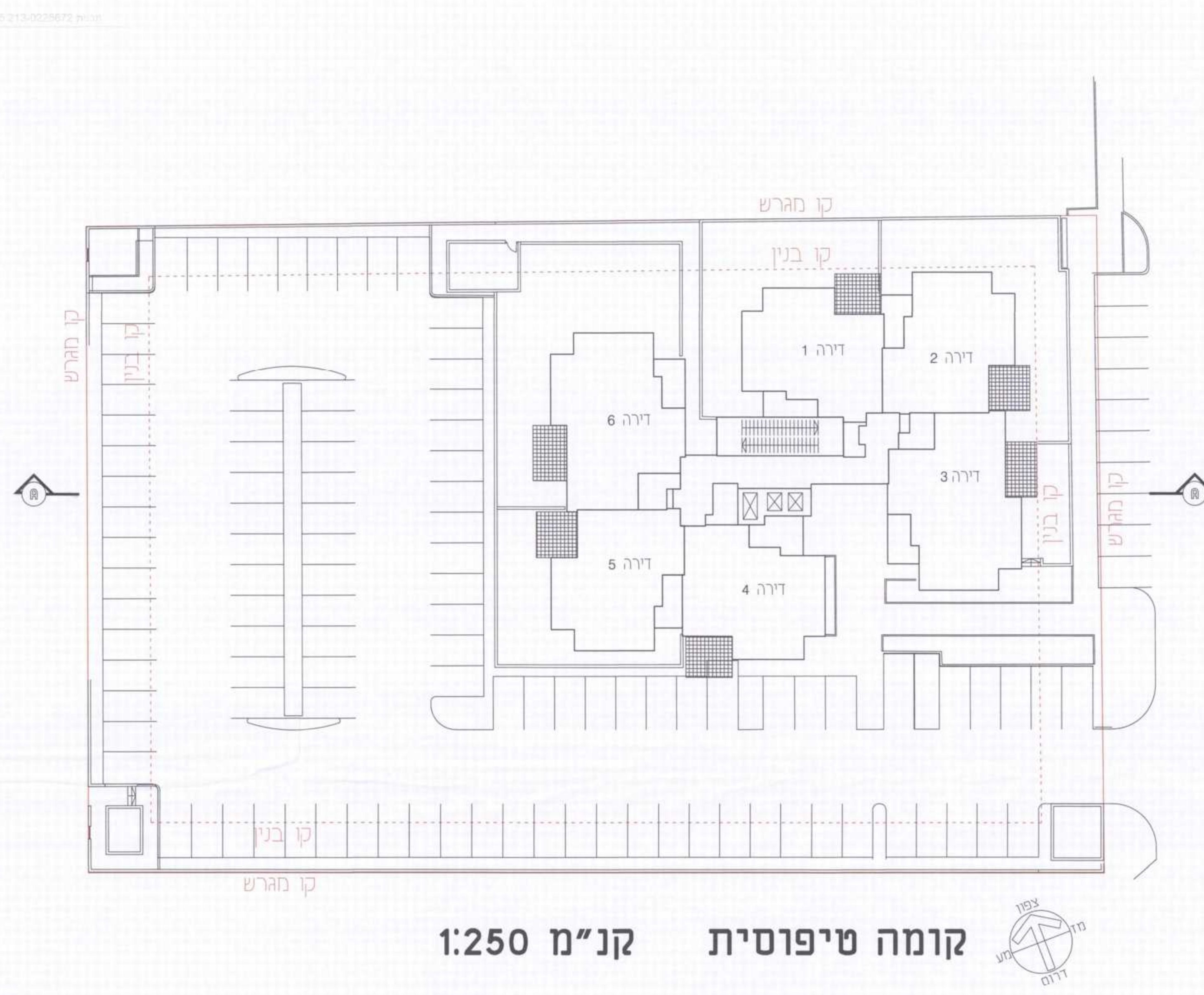
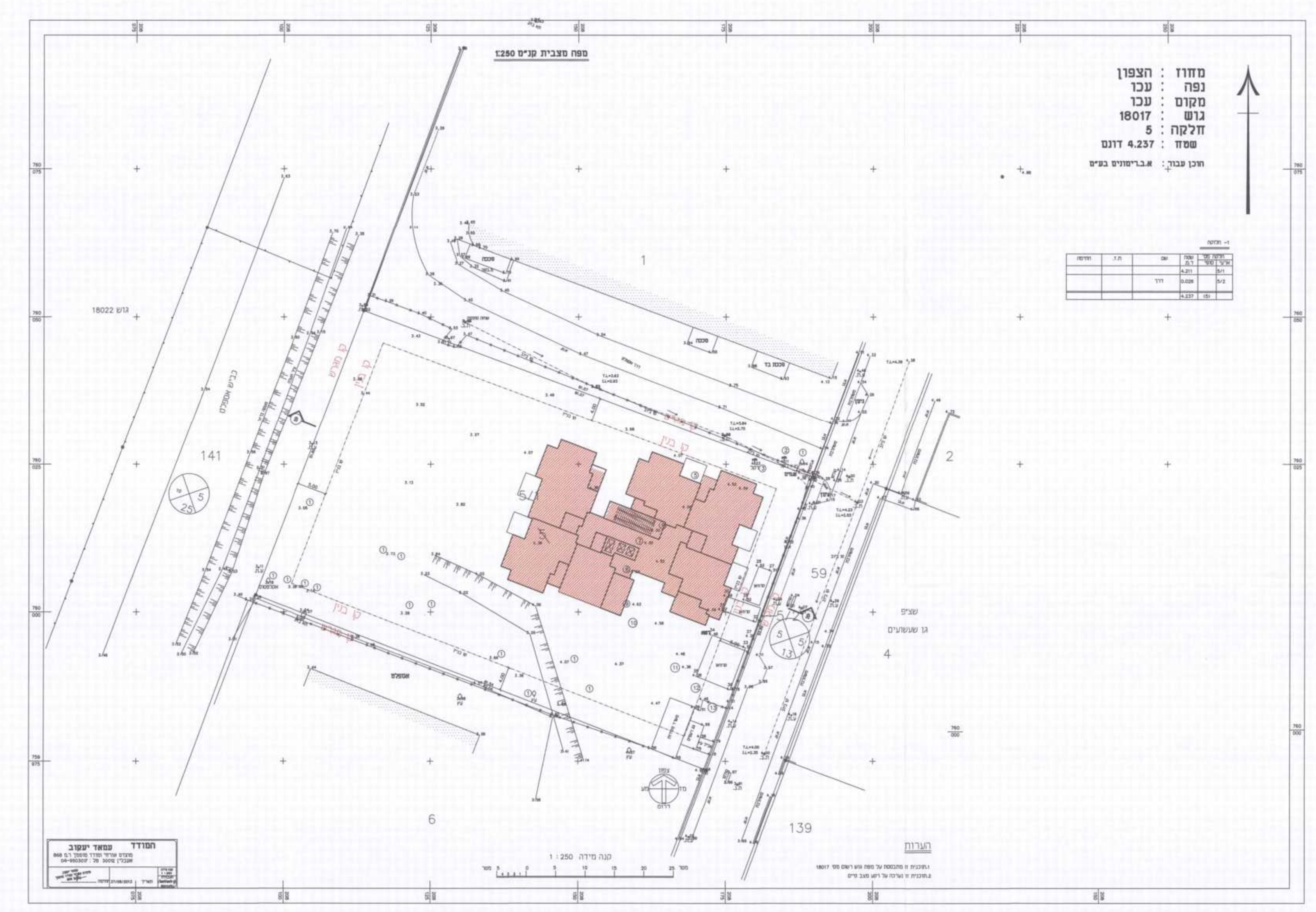
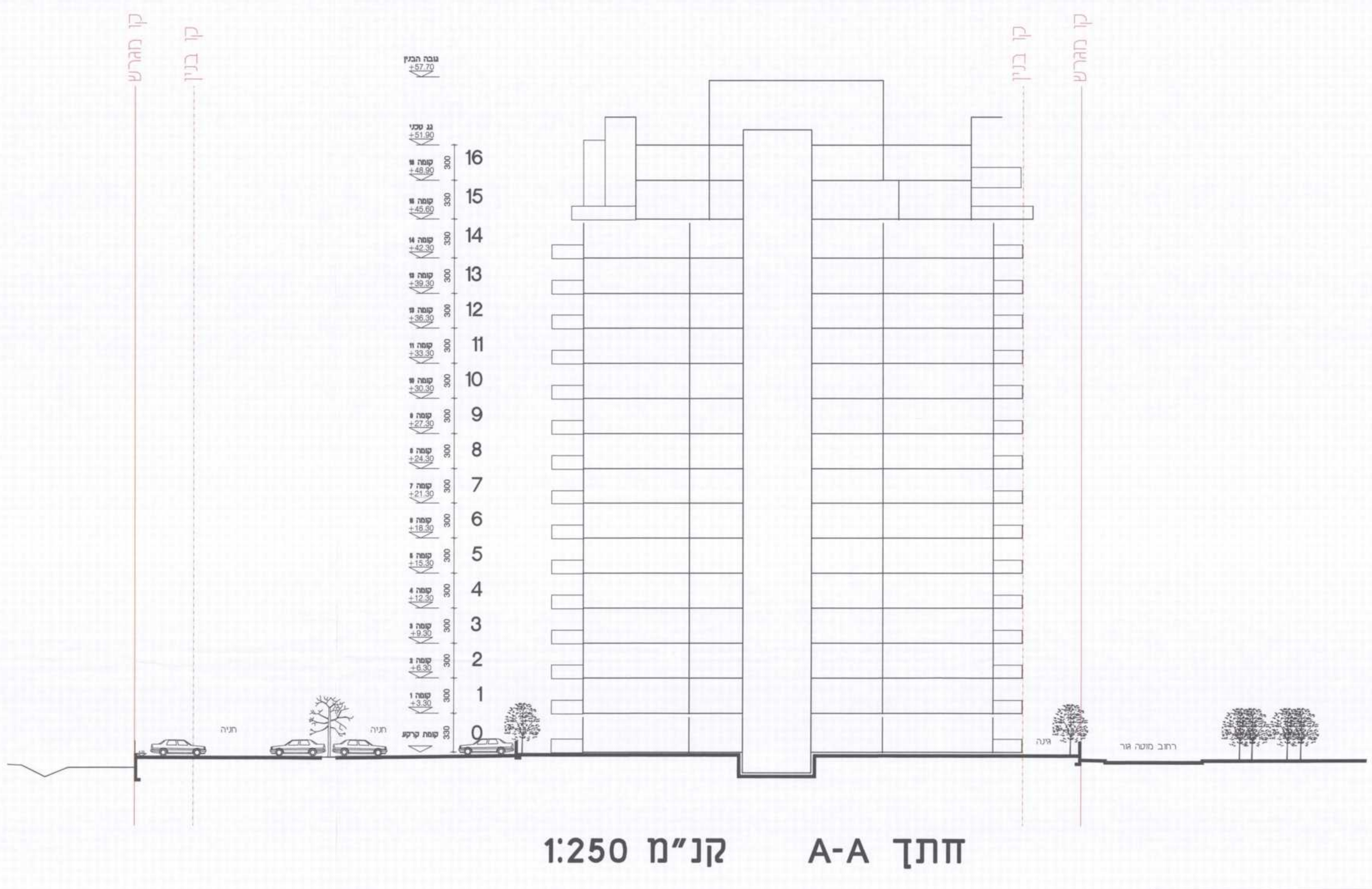


משרד הנדסה ומערכת
 11-40-205
 נתקבל
 11/11/11

נספח בינוי	
נספח לתכנית מס' 213-0225672	
מגורים ג 3	
בחלקה 5 בגוש 18017 בעכו	
גליון 1 מתוך 1	
תחולה	מנחה
תיאור הנספח	תאריך עריכת הנספח
קנ"מ	1:250
תרשימים נוספים	קנ"מ
תכנית העמדה	1:500
שם תרשים	
שם תרשים	
שמות והתימות:	
עורך הנספח	שם: עווד קדרון
תאריך:	027400449
חתימה:	עווד קדרון 3451298



משרד הנדסה ומערכת
 11-40-205
 נתקבל
 11/11/11



שורת	עיקרי	שטח דירות בקומה	מספר דירות	קומה
536.5	87.532-1881 (111X2-222)+128.5= 534.5	(15002-2081) (123.52-247)= 455	4	קומה 0
269.5	(84.5X3-253.3)+ (103.52-207)= 460.5	(975-291)+ (1162-232)= 523	5	קומה 1
183X13-2379	84.5X4-338+ (103.52-207)= 545X13-7085	(974-388)+ (1162-232)= 620	6X13= 78	קומה 2, 14 קומות
200	150X4= 600	162.5X4= 650	4	קומה 15
165	162X3= 320	172.5X3= 345	2	קומה 16
150			-	טכני
3700	9000		93	סה"כ

טבלת שטחים