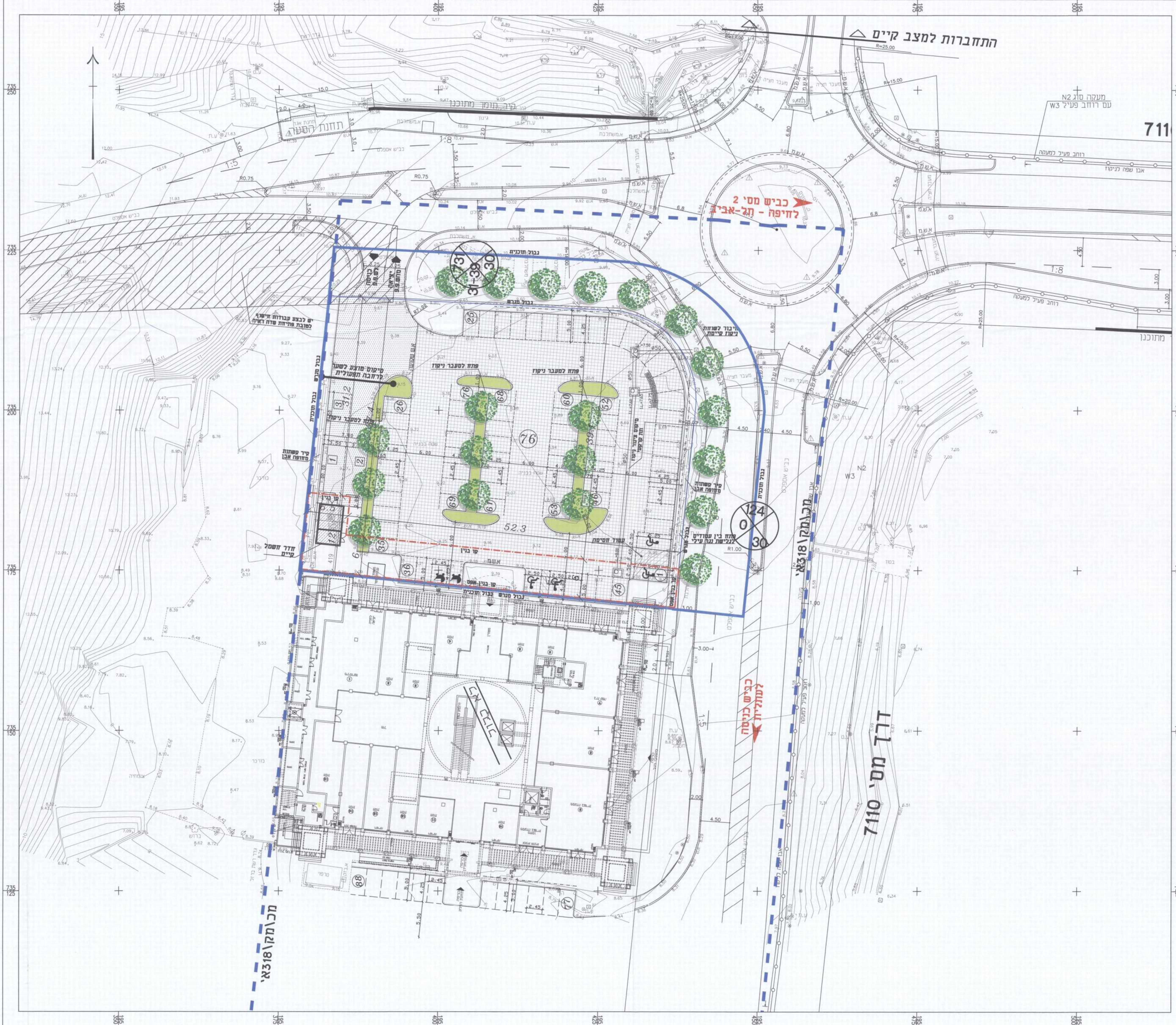


תוכנית הנדסאית - פיתוח ותנועה  
 03-01-2016  
 3 ק.ב.ל  
 מיטל תכנון - חוזה חוזה  
 תוכנית הנדסאית - פיתוח ותנועה  
 התורה המחוקקת החליטה ביום:  
 2016/01/03  
 לאשר את התוכנית  
 אבנר אבנר  
 ראש הרשות  
 מיטל תכנון  
 מהנדס תכנון

**נספח בינוי, פיתוח, תנועה וחניה**  
**נספח לתכנית מס' 303-0158949**

**קביעת הנחיות מיוחדות בשפ"פ**  
 גליון 1 מתוך 1  
 תחולה: מנחה  
 תיאור: נספח התנועה יהיה מחייב לעניין הכניסה והיציאה למגרש הש.פ.9.  
 תאריך עריכת הנספח: 2/12/2015  
 קנ"מ: 1:250  
 חרשים ווספים: קו"מ  
 שנת הדפוס:

עורך התוכנית והנספח	שם: דניאל כהנא תכנון נגיש בע"מ תאגיד: 514864008
עורך הנספח ותנועה	שם: אלי מילר אבוזגלו תאגיד: נועם ליבנה הנדסה בע"מ
עורך הנספח פיתוח	שם: גד שלח תאגיד: גד שלח אדריכלות נוף בע"מ



- מקרא:**
- גמר אספלט
  - גמר ריצוף
  - גיטון
  - חומס פתיחת שדה ראה
  - תכנון משרד שקרני
  - גבול תוכנית
  - גבול מגרש
  - קו בנין
  - גבול תוכנית מאושרת

**טבלת סמלון חניה בכל תוכנית**

סוג מבנה	שטח בניה עיקרי	חניה לפי תכנן	חניה דרושה מוצעת
מסחרי	2,234 מ"ר	1000	67
מסעדה	70 מ"ר	1000	3
מרכז מסעדים	74 מ"ר	1000	9
	3	1000	76

סריכ מחוננוט 78 תינו לרכב פרטי  
 וכולל 4 חניות לנכים, 3 חניות למשאיות

נספח התנועה  
 והפיתוח