

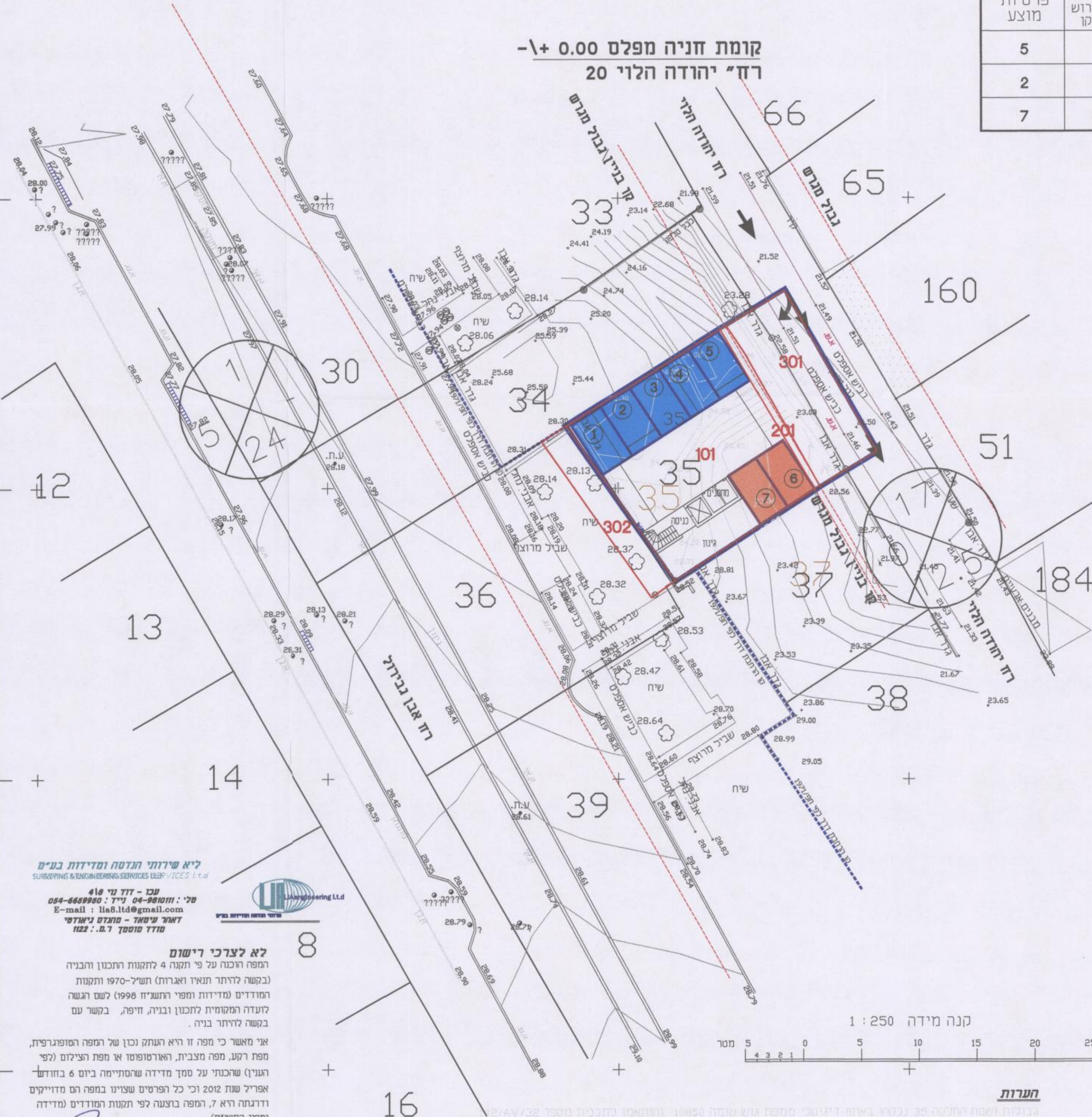
מפה מצבית טופוגרפית
נספח דרכים וחניות

עיר: חיפה
 מקום: - חליטה
 גוש שומא: 10850
 חלקה: 35
 הוכן עבור: - פיני וינברג
 כתובת: - רח יהודה הלוי
 שטח רשום: 295 מ"ר
 יורד לדרך: 45.0 מ"ר
 שטח נטו: 250 מ"ר
 קנ"מ: - 1:250

טבלת מאזן חנייה

חלקה מס'	יעוד	מס' יחיד	תקו חניה לפרטיות	מס' חניה פרטיות מוצע	מס' חניות פרטיות מוצע
35	מגורים - 120 מ"ר	5	1:1	5	5
	משרדים	60 מ"ר	1:40	1.5	2
	סריח			6.5	7

קומת חניה מפלס 0.00 +/-
 רח" יהודה הלוי 20



מקרא

- גבול תכנית
- גבול ומספר תא שטח
- מקום חניה פרטית
- חניה למשרדים

חוק התכנון והבניה, התשכ"ה - 1965 תכנית מפורטת	
מס' 304-0121194	
חפ"2354 - הקמת בניין מגורים עם משרדים ברחוב יהודה הלוי 20	
נספח דרכים וחניות	
תחולה	מנחה
מחוז	חיפה
מרחב תכנון מקומי	חיפה
רשות מקומית	עיריית חיפה
ישוב	חיפה
תאריך	18/05/2015
שם התרשים	קנ"מ
דרכים וחניות	1 : 250
שמות והתימות:	
עורך	שם: אפלבאום דוד
הנספח	חא"ד: אפלבאום הנדסה אזרחית
גורם מאשר	שם: יואב דנציגר
	תאריך: 21/07/15
	חתימה:

מינהל התכנון
 הועדה המחוזית - מחוז חיפה
 22-11-2015
 יו"ר



<p>מינהל התכנון - מחוז חיפה חוק התכנון והבניה, התשכ"ה - 1965 הועדה המחוזית להחליטה ביום: 21/07/15 לאשר את התכנית</p>	<p>הועדה המקומית לתכנון ובניה - חיפה תכנית ת.מ. מס' חפ"2354 הומלץ להפקדה בישיבה ח' - 1 ב - 16.12.15 ח' אלמוני יו"ר ראש הועדה מתנדב העיר</p>
<p>הודעה על הפקדת תכנית מס' 304-0121194 פורסמה בלוקט הפרטומים מס' 7075 ביום 13.7.15</p>	<p>פרסום הפקדת תכנית - תאריך קובע פרסום הודעה להפקדת תכנית מס' חפ"2354 ביום 10.07.15 פרסום בתעודת התכנון והבניה ח"א שטח הפרטום בתעודת המאזן ח"ב השלישה</p>

הודעה על אישור תכנית מס'
 פרסומה בלוקט הפרטומים מס'
 ביום

יועץ תנועה
אפלבאום הנדסה אזרחית
 מהנדס אזרחי מס' 108766
 תאריך: 21-04-2015
 המסילה 22 נשר 36885
 medidot@netvision.net.il
 טל. 04-8215583 פקס. 04-8215586 נייד. 0505 351335

ליא שירותי הנדסה ומדידות בע"מ
 SURVEYING & ENGINEERING SERVICES LLC - ICS 11.0
 ע"מ: 04-8699900 : דוד נוי 418
 E-mail: liad@liadgroup.com
 דארז עיטאד - מהנדס גיאודטי
 מודד מוסמך ר.מ. 122

לא לצרכי רישום
 המפה הוכנה על פי תקנה 4 לתקנות התכנון והבניה
 (בקשה לרדת תנאי ואגרות) תשלום-1070 ותקנות
 המודדים (מדידות ומפוי רשמיים 1998) לשם רגשה
 לועדה המקומית לתכנון ובניה, חיפה, בקשר עם
 בקשה לרדת בניה.
 אין מאשר כי מפה זו היא העתק נכון של המפה הטופוגרפית,
 מפת רקע, מפה מצבית, האורטופוטו או מפת הצילום לפי
 העניין) שאבנתי על סמך מדידה שהסתיימה ביום 6 בחודש
 אפריל שנת 2012 וכי כל הפרטים שצוינו במפה הם מדויקים
 ודרגתם היא 7. המפה בוצעה לפי תקנות המודדים (מדידה
 ומפוי רשמיים)

דארז עיטאד
 מהנדס גיאודטי
 מס' רישום 1122

11-04-2012
 דארז עיטאד - ע"מ
 שם המודד והעו"ד