



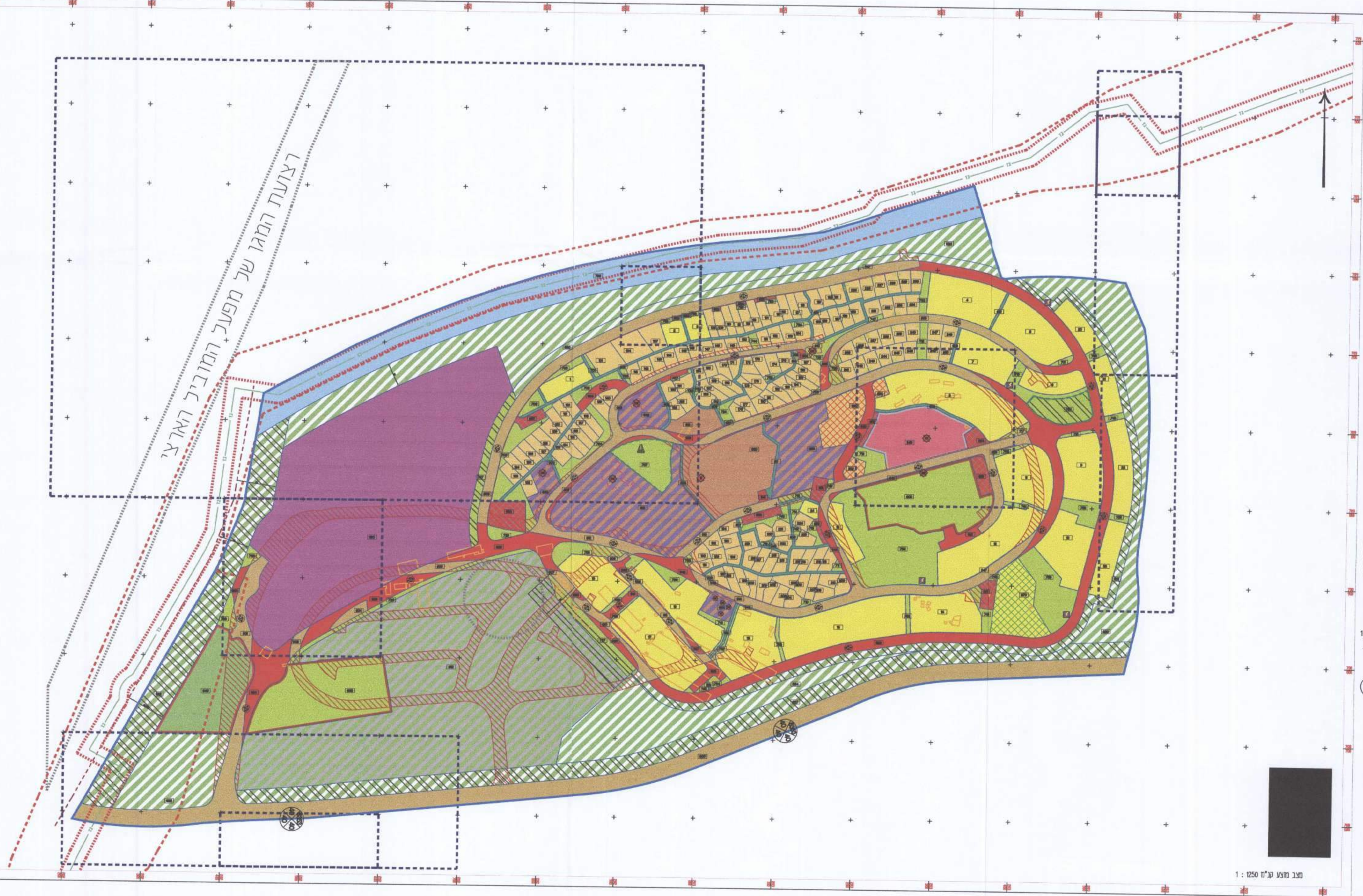
מינהל התכנון - מחוז חיפה
חוק התכנון והבניה, תשכ"ח - 1965
הועדה המחוזית להגישות ביום:
למשך את התכנית
351-0073874
התאריך: 10.02.16
ד"ר חיה שמואל

הודעה על אישור הכנית מס'
מפרטת בקרקעות המפורטות מס'
ביום:

מינהל התכנון
הועדה המחוזית - מחוז חיפה
12-11-15
נתקבל

הועדה המחוזית לתכנון ולבניה מחוז חיפה
הכנית מס' 351-0073874
תק"מ להפקדת
351-0073874
10.02.16

הודעה על הגשת תכנית מס' 351-0073874
מאמצים בלוקים המפורטים מס' 73-02-02
תאריך: 10.2.16



מספר פיקודי 351-0073874 בקרקעות
קיבוץ בוקאי

מחוז	סדרה	שטח	בעלים
חיפה	351-0073874	1000	ק.ב.ל

04/09/16

קטע מס' 1	שטח 707
קטע מס' 2	שטח 654
קטע מס' 3	שטח 725
קטע מס' 4	שטח 725
קטע מס' 5	שטח 840
קטע מס' 6	שטח 660
קטע מס' 7	שטח 662
קטע מס' 8	שטח 660
קטע מס' 9	שטח 860

מחצית לשטח:
1: שטח 707
2: שטח 654
3: שטח 725
4: שטח 725
5: שטח 840
6: שטח 660
7: שטח 662
8: שטח 660
9: שטח 860

???.jpg