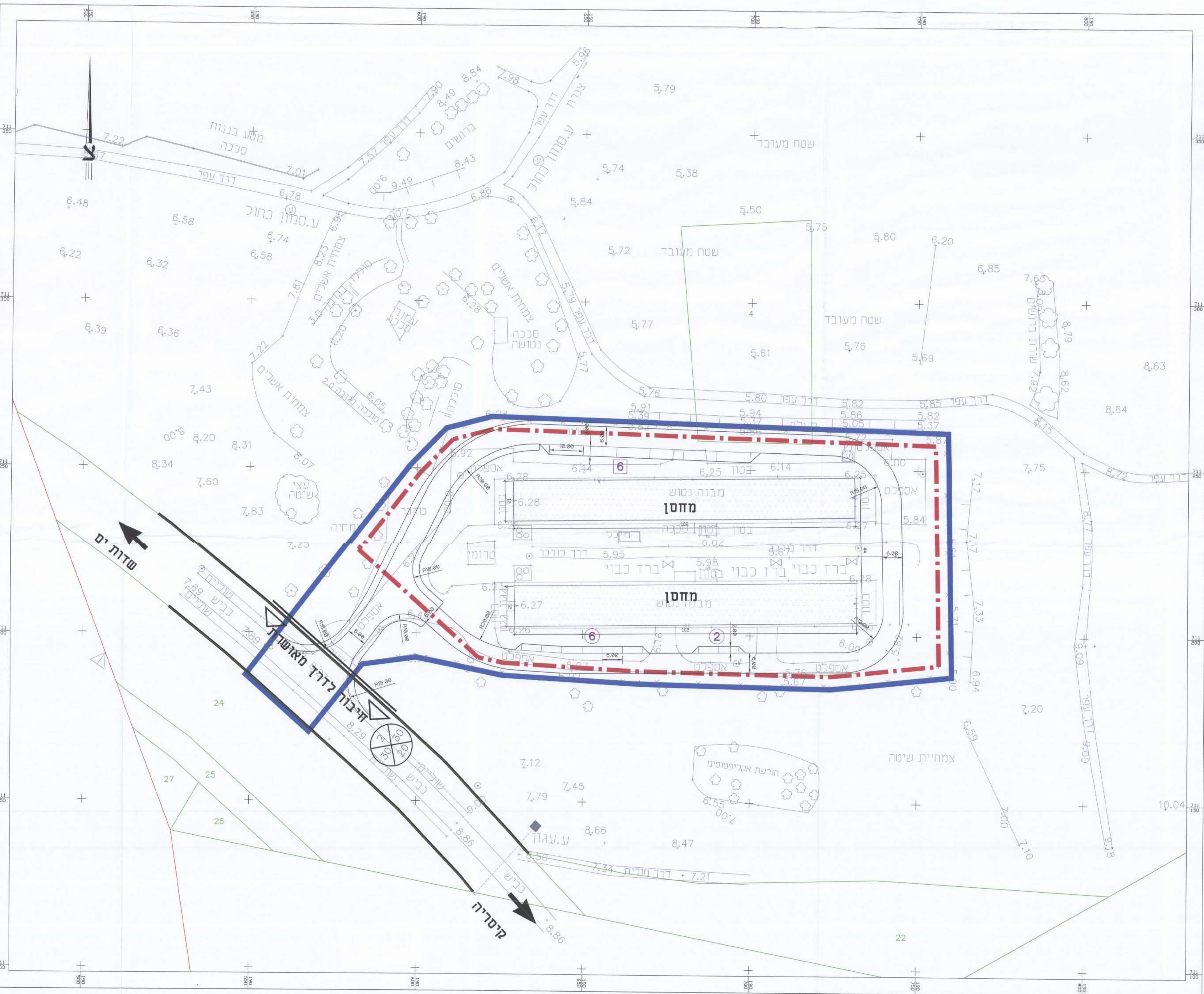


מועדל החבנו
הועדה המחוזית - מחוז חיפה
2015-10-28
נתקבל



שם הנספח	
נספח תנועה לתוכנית מס' 303-0109215	
מתחם מבני משק בשדות ים	
גליון 1 מתוך 1	
תחולה	מנחה
תיאור הנספח	תאריך עריכת הנספח: 04/01/2016
שמות ודתימות:	
עורך הנספח	שם: נעם ליבנה תאגיד: נעם ליבנה הנדסה בע"מ

מקרא:

- מספר תניה לריב פלנט
- מספר תניה לריב תפעול
- גבול תניה
- קו בנין
- גבול זכות דרך מאושרת

טבלת מאזן חניה

ייעוד	שטח עקרי	דרישות תניה	מספר תניה
קרקע הקפאת נבית אריות	1400	1950	7
אימותו כבודי וכללי ובתים	2.650		5
מבטלות יתום			8
סך הכל			12

מועדל החבנו - מחוז חיפה
חוק החבנו והתכנית החלוצית - תשס"ו
הועדה המחוזית לתכנון ובנייה - מחוז חיפה
למשך אגוד התכנית
א"ל
13.10.15
המנדט

הודעה לאישור תכנון מס' 303-0109215
פרוטוקול ביקורת הפרויקט מס' 303-0109215
ביום 28.10.15

תאריך	חתימה	תפקיד

מסגרת התכנית:

- תכנון מוקדם
- תכנון מפורט
- תכנון לפרטים
- תכנון לביצוע

נעם ליבנה הנדסה בע"מ
Noam Livneh Engineering Ltd.
ת.ד. 303-0109215
04-8372764
noam@noameng.co.il

מתחם מבני משק בקיבוץ שדות ים

שם התכנית: נספח תנועה לתוכנית מס' 303-0109215
ע"ר פרטים קיימים

חוק עמך: קיבוץ שדות ים

מס' אש"ד	מס' תכנון	שם	תאריך
נעם	א"ל	כריסה לריסה	04/01/16
04/01/16	04/01/16	04/01/16	04/01/16

מס' הגבולה: 3008-15
מס' הפרויקט: 12