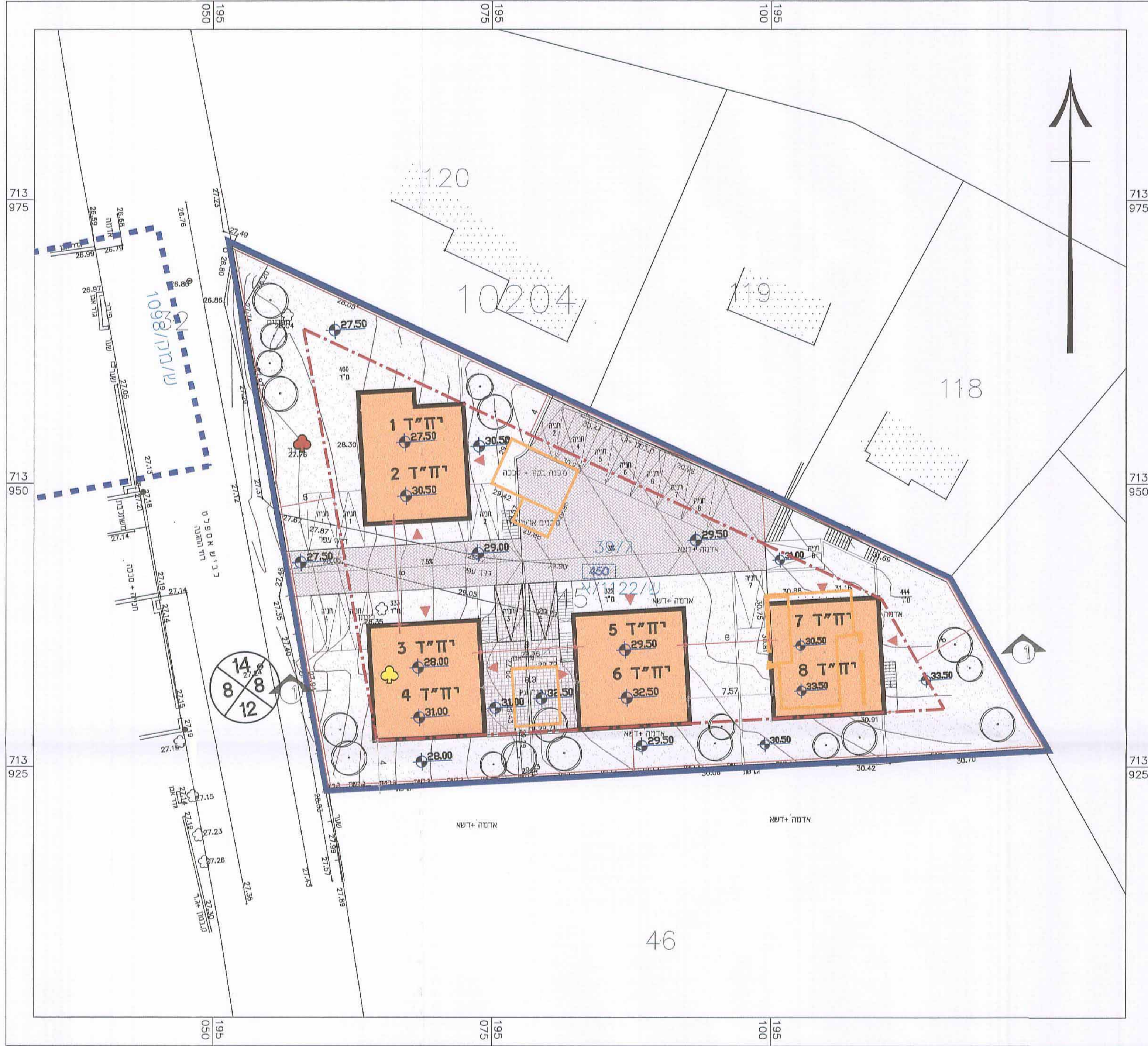


ק.מ 1:250

תכנית בינוי



מקרא תכנית בינוי

- גבול התכנית
- גבול תא שטח ומספרו
- מבנה מוצע
- קו בנין
- עץ לשימור
- עץ לעקירה
- להריסה

3009464

בינוי

מס' 353-0224121

מינהל תוכנון ועדה המחוזית (מכרז חיפה) 2.5-09-2016 נתקב

תוספת יחידות דיור בחלקה 45 גוש 10204, בנימינה

נספח לתכנית גליון 1 מתוך 1

תחולה	מנחה
תיאור	
תאריך עריכת הנספח	20/07/16
רשימת התרשימים	קנ"מ
תכנית בינוי	1250
חתך	1250
שם תרשים	-
שם תרשים	-

שמות וחתימות:	
שם: אסנת אולצוור	חתימה:
תאריך: ל"ר	

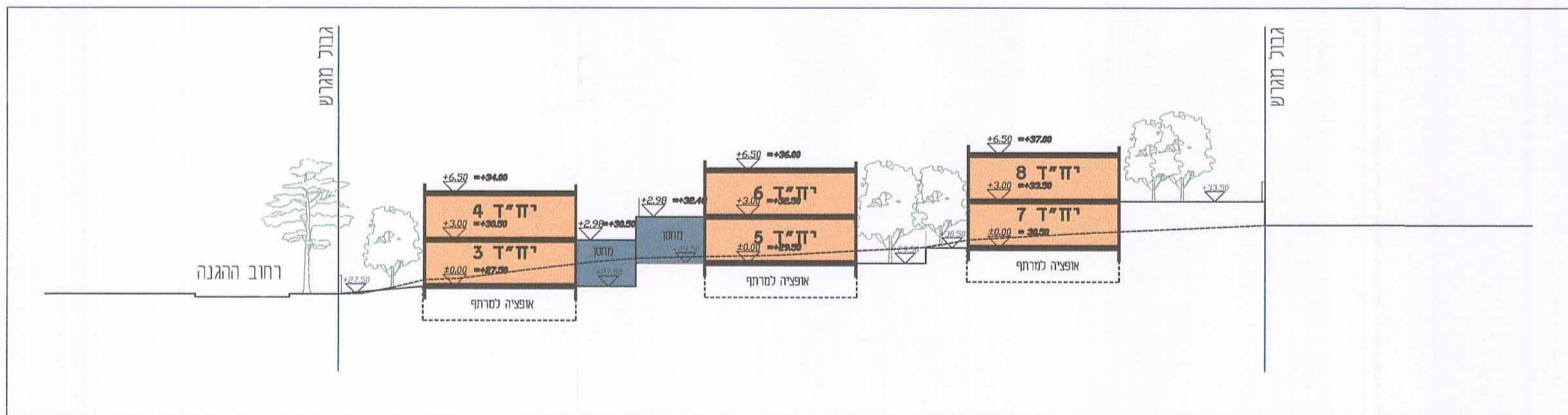
טבלת גושים וחלקות			
מס' גוש	חלק/כל הגוש	מספרי חלקות בשלמותן	מספרי חלקות בחלקיותן
10204	חלק 45		-

ועדה מקומית (השולחן) 353-0224121 הפקדה תכנית מס' הועדה על הפקדת תכנון מס' 7277 פורטסה בליקט הפירוסים מס' 4303 מיום 13.3.16 עמוד 1

ועדה מקומית "השולחן" 353-0224121 אישור תכנית מס' הועדה המקומית החליטה לאשר את התכנית בשיעור מס' 31.5.16 מיום 12.8.16 עמוד 9003

ק.מ 1:250

חתך אורך 1-1



מאזן חניה

מס' יחיד	תקן חניה	חניות מתוכננות
מגורים א'	2:1	16

טבלת שטחים

זכויות בניה מאפשרות ל-2 יחידות דיור (מ"ר)	זכויות בניה מבוקשות ל-8 יחידות דיור (מ"ר)	זכויות בניה מבוקשות (מ"ר)
1902	684.72	102
שטח מגרש לחישוב זכויות	ש. עיקרי	ש. שירות לייח"ד
5% = 95.1	400	6
24 ממ"ד	1218	152
סה"כ	803.82	

\* 36% \*\* 36% + 7% לפי תיקון 101