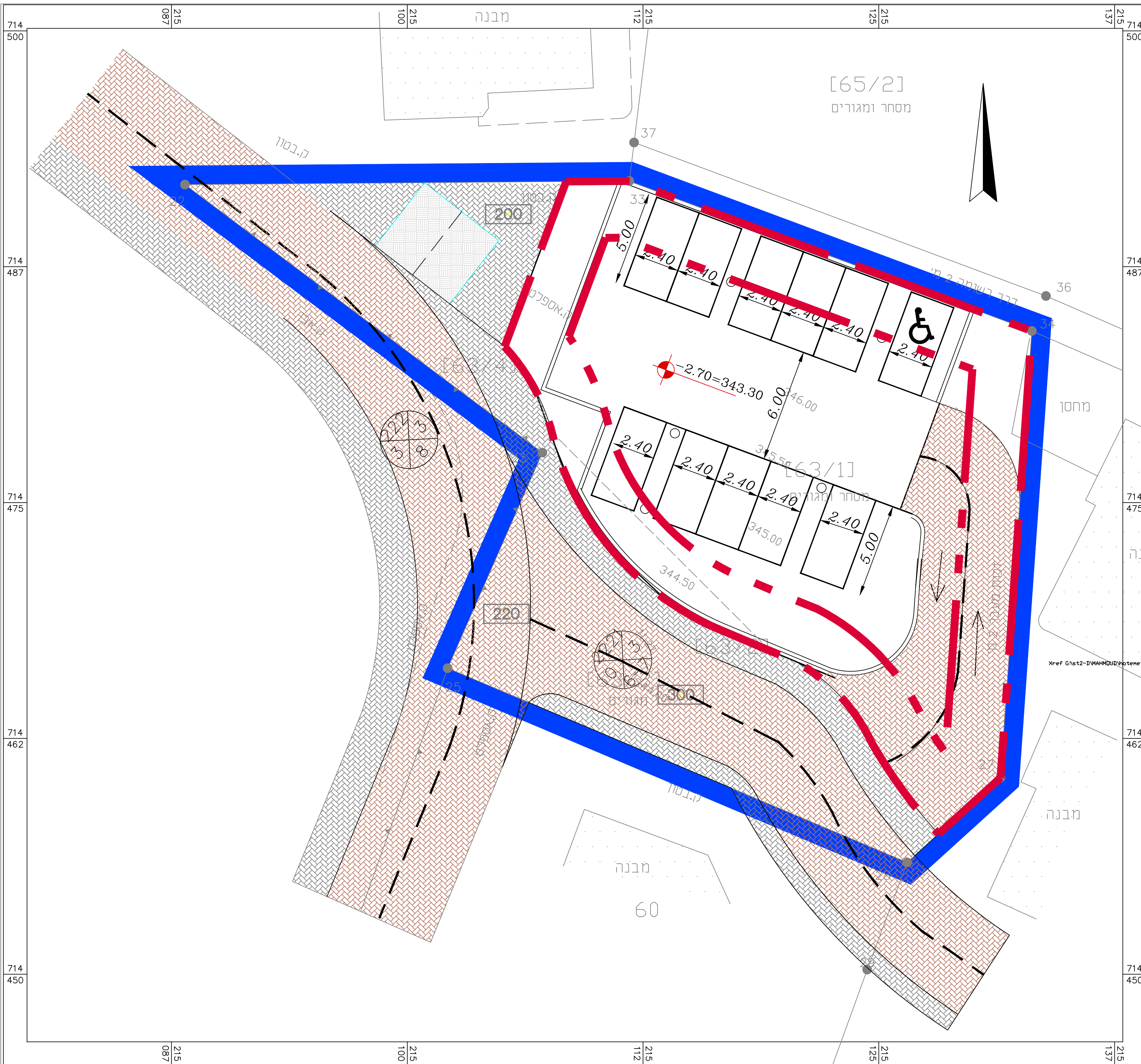
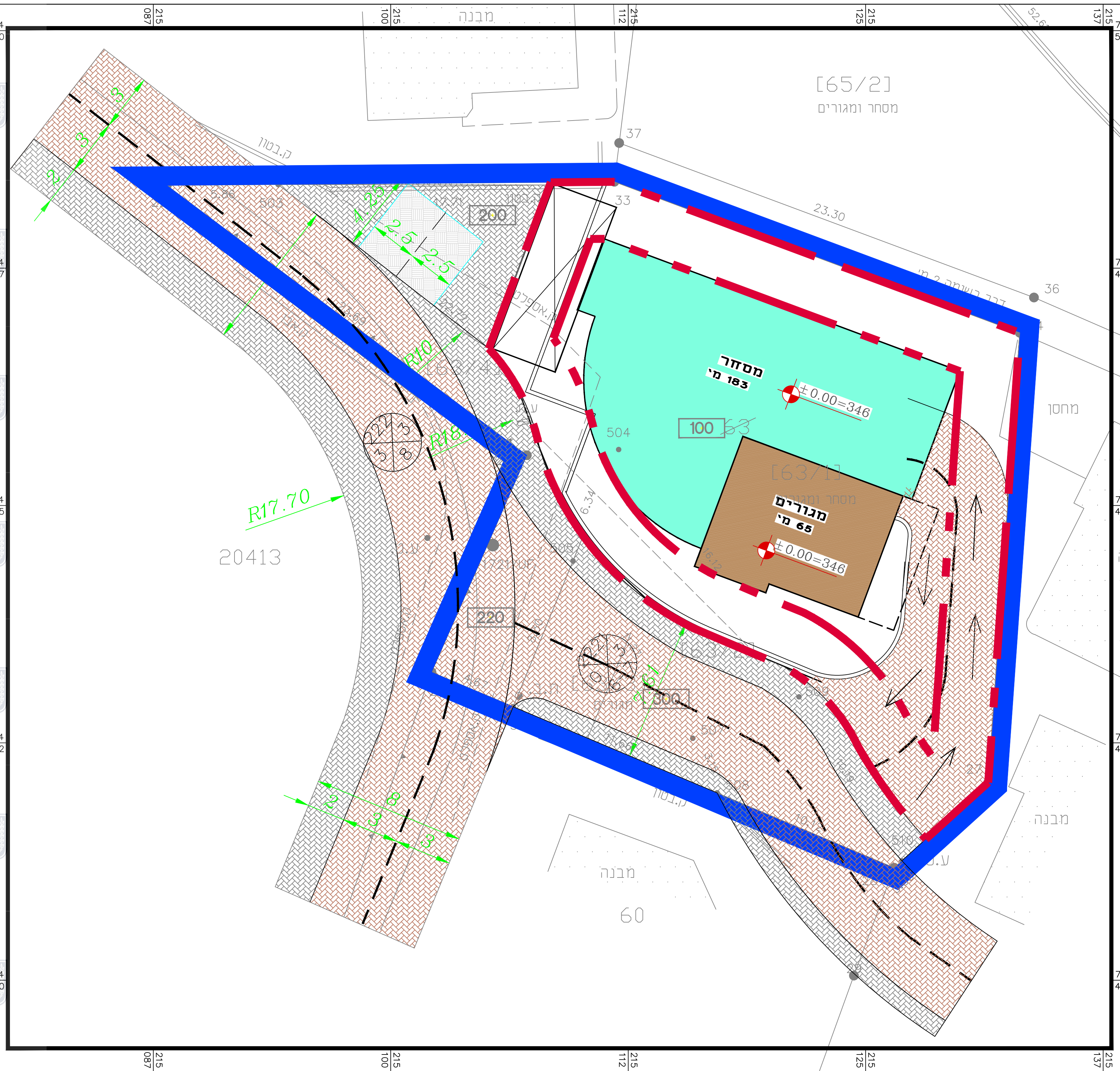


קומת קרקע-מפלס +0.00

קומת חניה-מפלס -2.70



חוק התכנון והבנייה, התשכ"ה - 1965  
תכנית מפורטת

**354-0289082**  
**שם התכנית**  
חלוקה חדשה בהסכמת הבעלים  
לחלוקה 63 בגוש 20341

נספח תנועה	
מחזור	חירה
מרחב תכנון מקומי	עירון
רשות מקומית	אום אלפחם
ישוב	אום אלפחם
תאריך	15/12/15
שם הנספח	קנ"מ
נספח תנועה	1-125
תרשים סביבה	-
תרשים נוסף	-
תרשים נוסף	-
תמונה נוספת	-

שמות ודחיתות:	
עורך התוכנית	שם: גיטאו עבד אלחי תאגיד: איגני תים בע"מ
דחיתות:	

שינויים בתוכנית	
מס' תאריך	מרות השינוי
1.	
2.	
3.	
4.	
שם קובץ	UM-15-003

G:\st2-D\ET\_logo.jpg

חוכן עובר:

חלוקה חדשה לחלק 36 בגוש 20341 והגדלת אחוזי בניה שטחית: תנועה				
מחזור עבד אלחי	תאריך	ק.מ.	מס' פרויקט	מס' תכנית
גיטאו עבד אלחי	15.11.15	1:125	UM.15.003	T-1

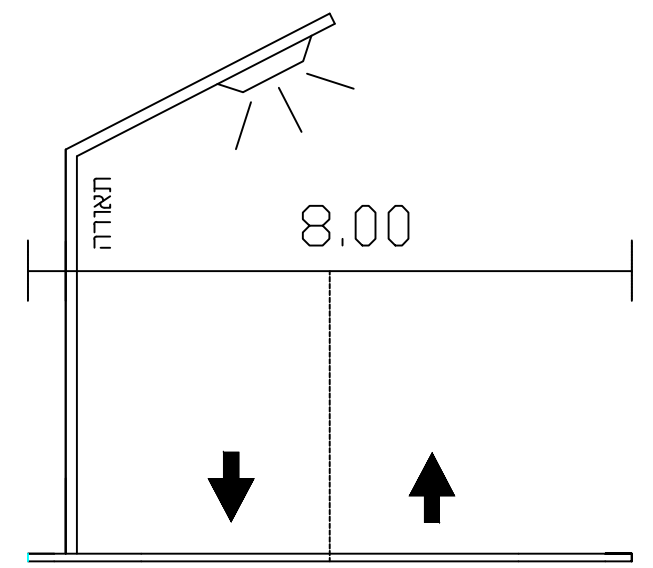
המבצע אחראי לבידוק המידות ולהתאמתן במקום. על המבצע לבקור את כל המידות עם כל מעט או אי התאמה לפני לודיע לתכנון. אין לעשות כל שימוש בתכנית זו או ברעיונות העומים בה ללא אישור בכתב מאת התכנון.

תכנון מוקדם  
 יעיון  
 לאישור  
 למכרז  
 לביצוע

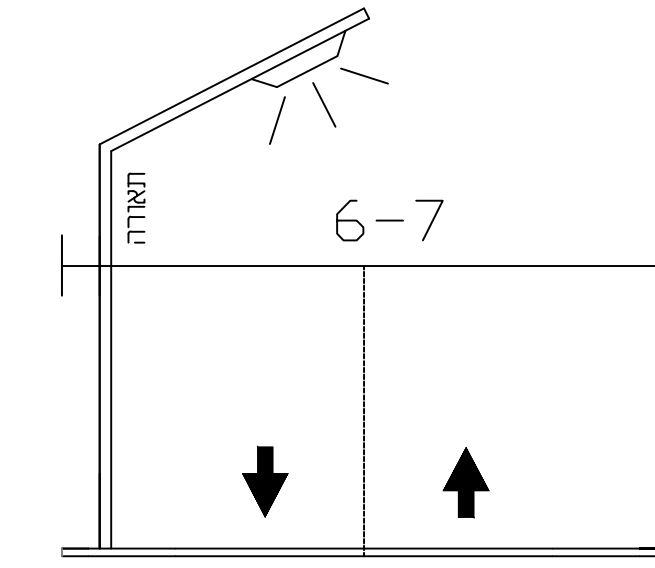
תכנון זה נעשה תחת בקרה של מערכת ניהול איכות רעומדות בדיישות 9000:94 ISO שאושרה על ידי IAF/ISO בתעודה מס' 1576

טבלת חישוב כמות חניה

שימוש קרקע	מגורים עד 120 מ"ר	מסחר	סה"כ
מגורים עד 120 מ"ר	2 יחיד		
מגורים מעל 120 מ"ר	2 יחיד		
מסחר		205	
סה"כ			11



חתך טיפוסי לכביש ברוחב רצועה 8 מטר



חתך טיפוסי לכביש ברוחב רצועה 6-7 מטר