

תכנית מס': 352-0243907

כביש מסי' 22 - מחלף שדרות חן
תכנית פרטי פיתוח
נספח ג' - סביבה ונוף

טוב התכנית: טוב איחוד החלקה מסכת האשכול הימנים או הרשאה מפורטת ללא איחוד החלקה ועדה מיוחדת תכנית שתתחבר (נתן לדוציא רמתים) או הרשאה

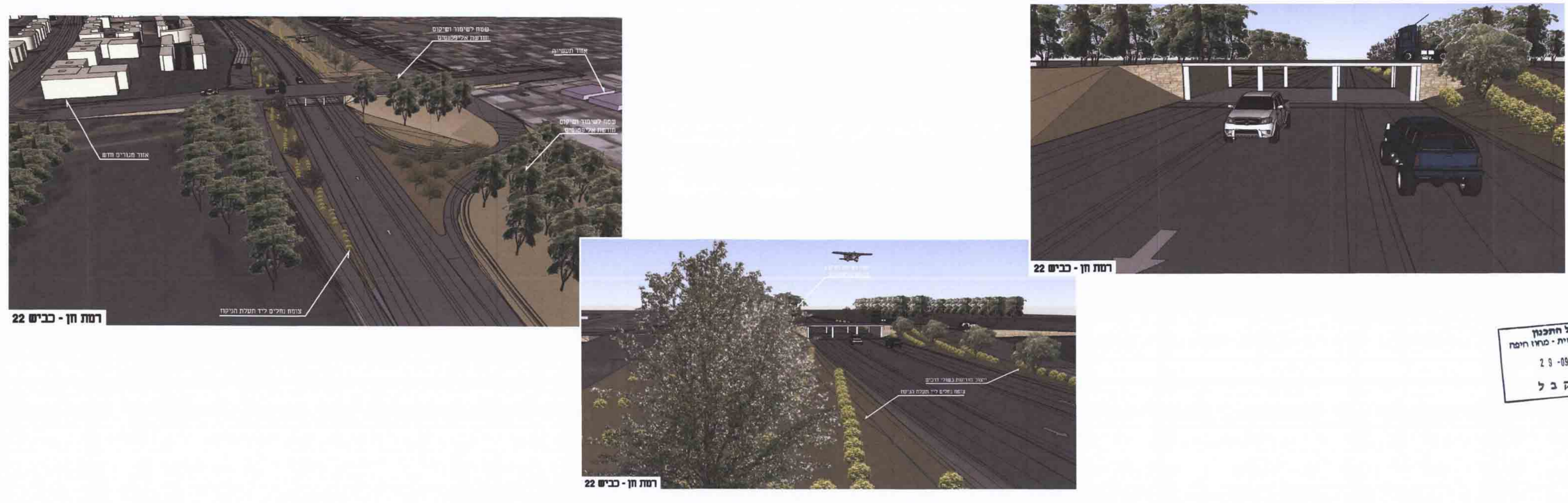
חזרה: מרחב תכנון מקומי
מרחב מקומי: רשות מקומית
רשות מקומית: ישוב
חזרה: שטח התכנית: 124.157 דונם
קנה מידה: משתנה

תוכנית להישאר חסות מס' 352-0243907-100-3
תוכנית להישאר חסות מס' 352-0243907-100-3
תוכנית להישאר חסות מס' 352-0243907-100-3

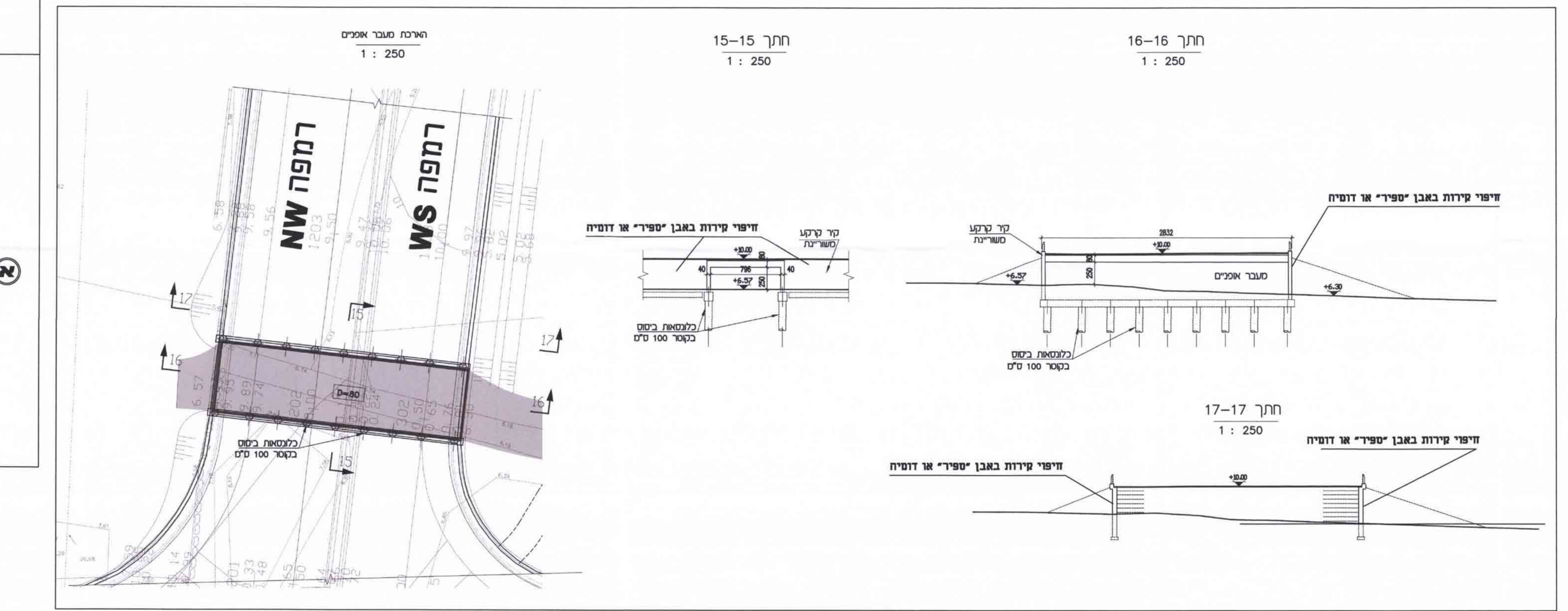
שלב: למתן תוקף מהדורה: 1 תאריך: 08.08.16

שמות וחתימות:			
מנהל התכנית	משרד התשתית	משרד תחבורה	משרד המרחב
יו"ר	משרד התשתית	משרד תחבורה	משרד המרחב
בעלי עניין בקרקע	משרד התשתית	משרד תחבורה	משרד המרחב
עורך התכנית	משרד התשתית	משרד תחבורה	משרד המרחב
עורך הנספח	משרד התשתית	משרד תחבורה	משרד המרחב
מודד	משרד התשתית	משרד תחבורה	משרד המרחב

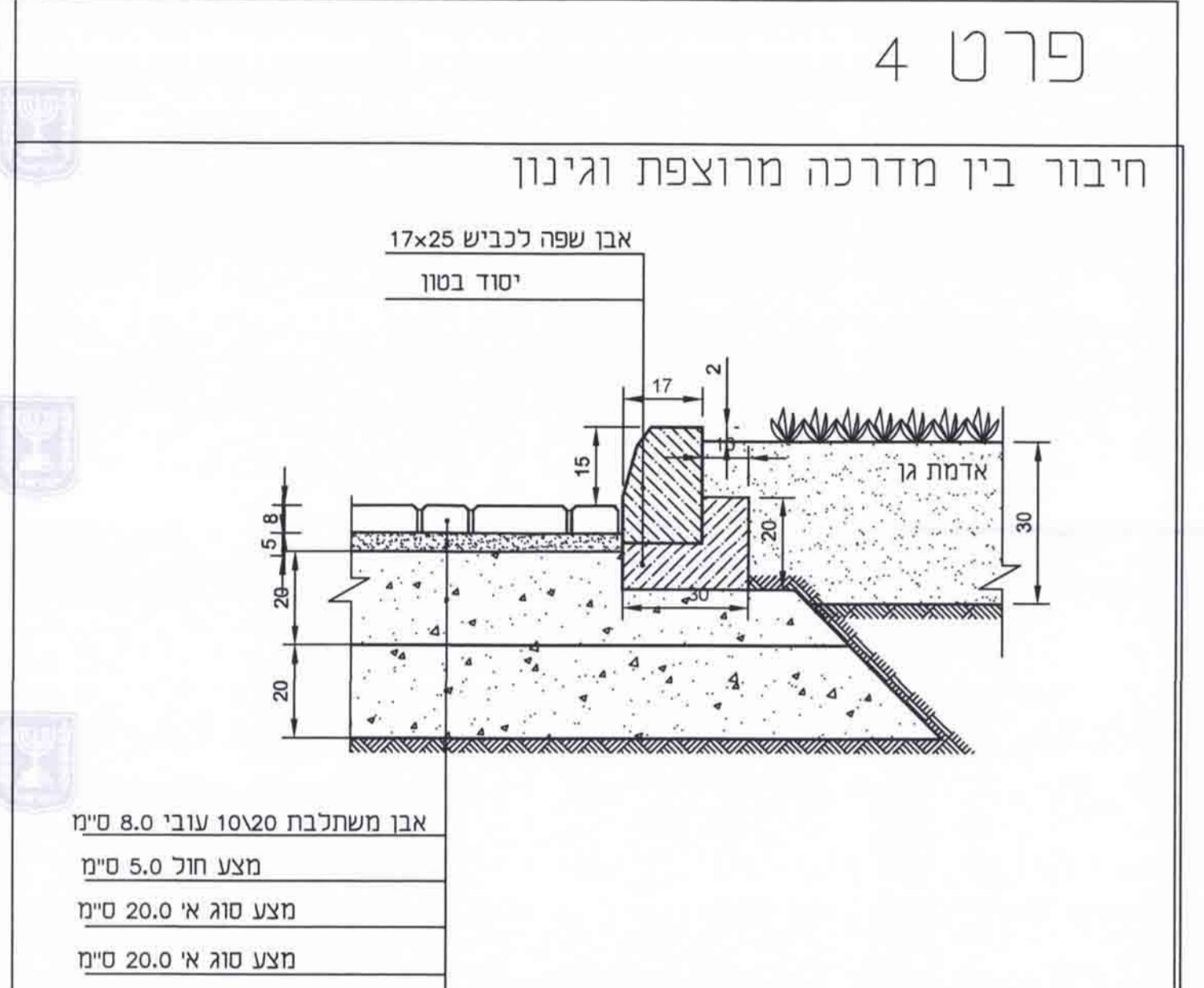
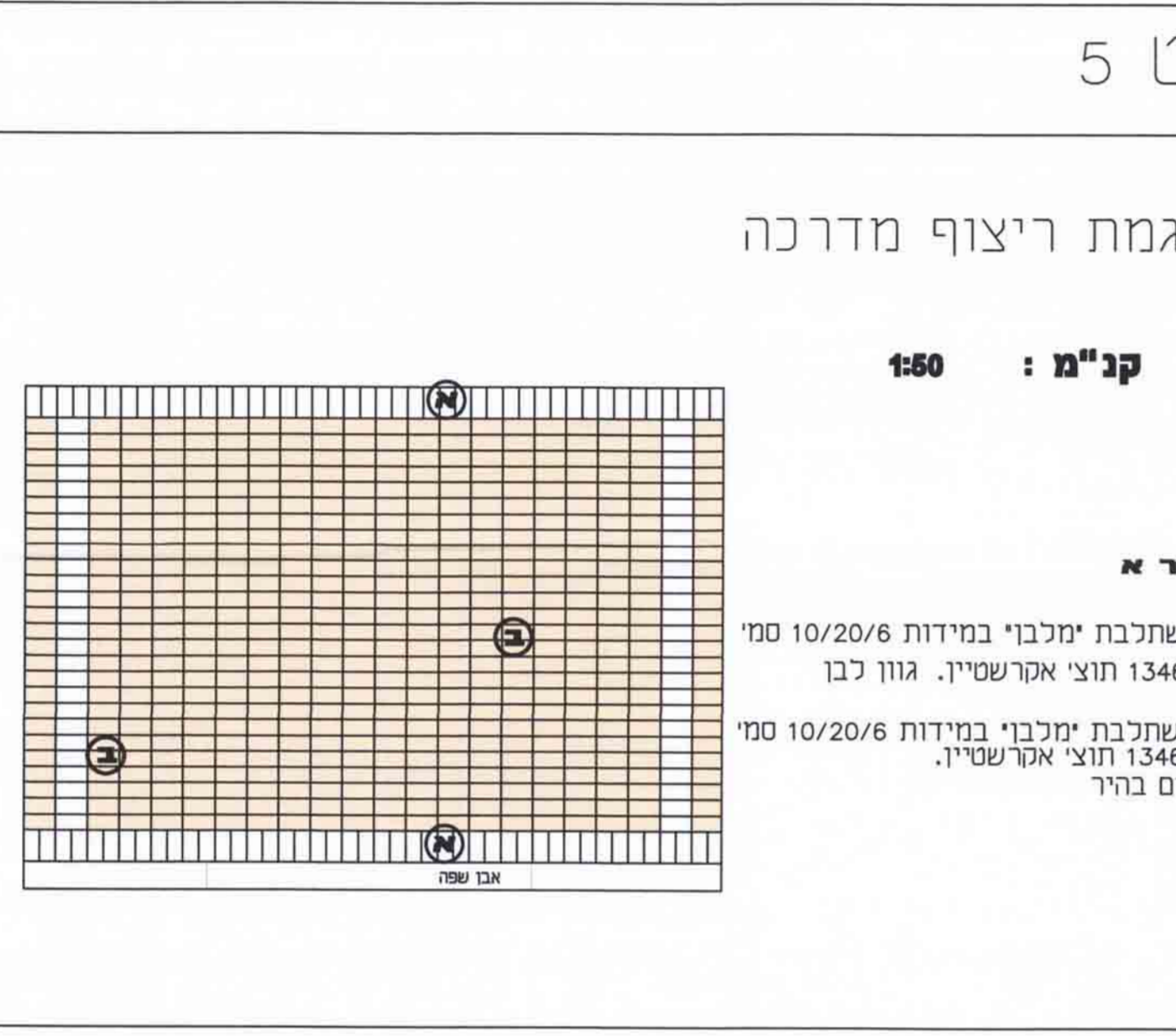
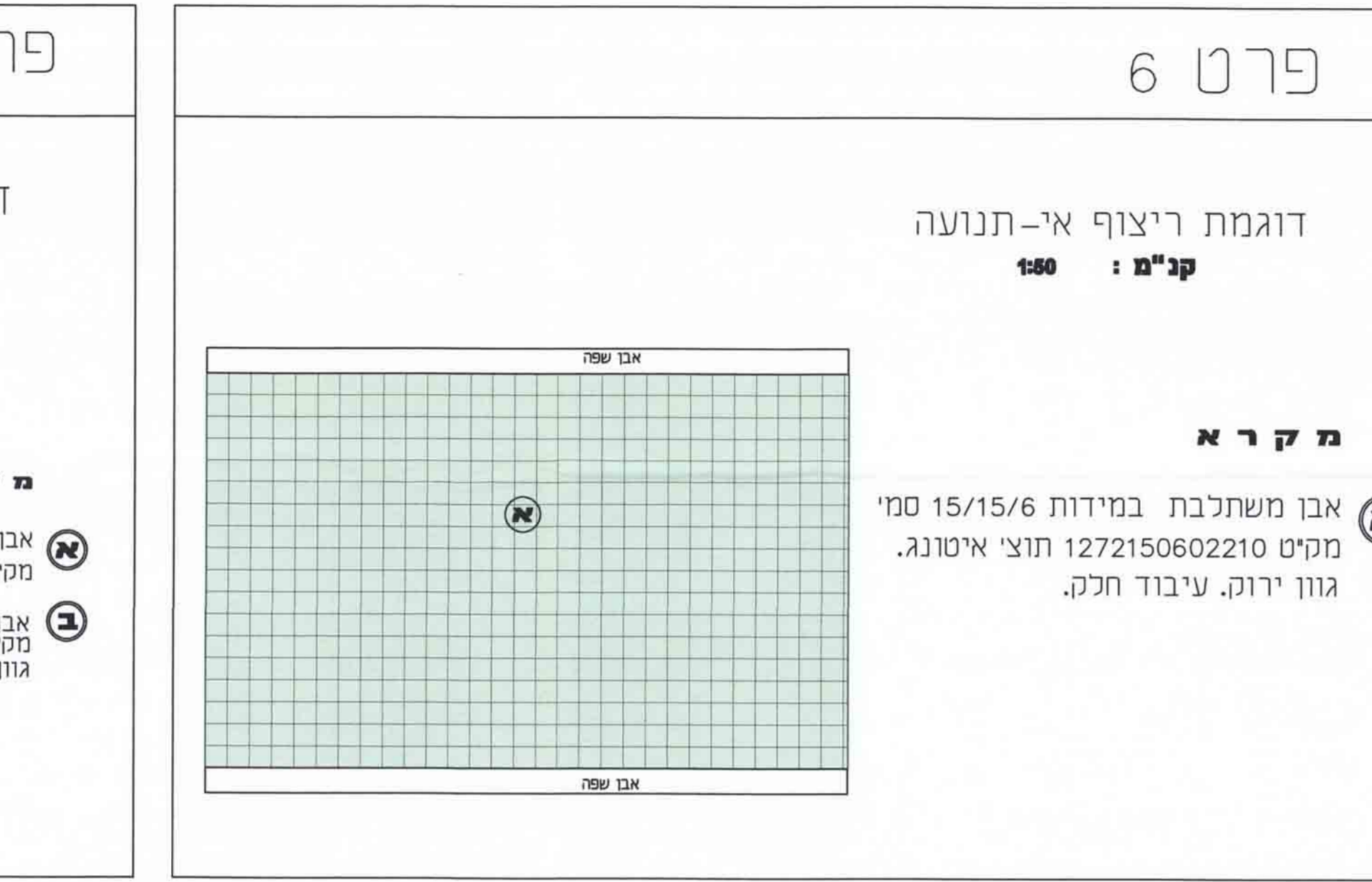
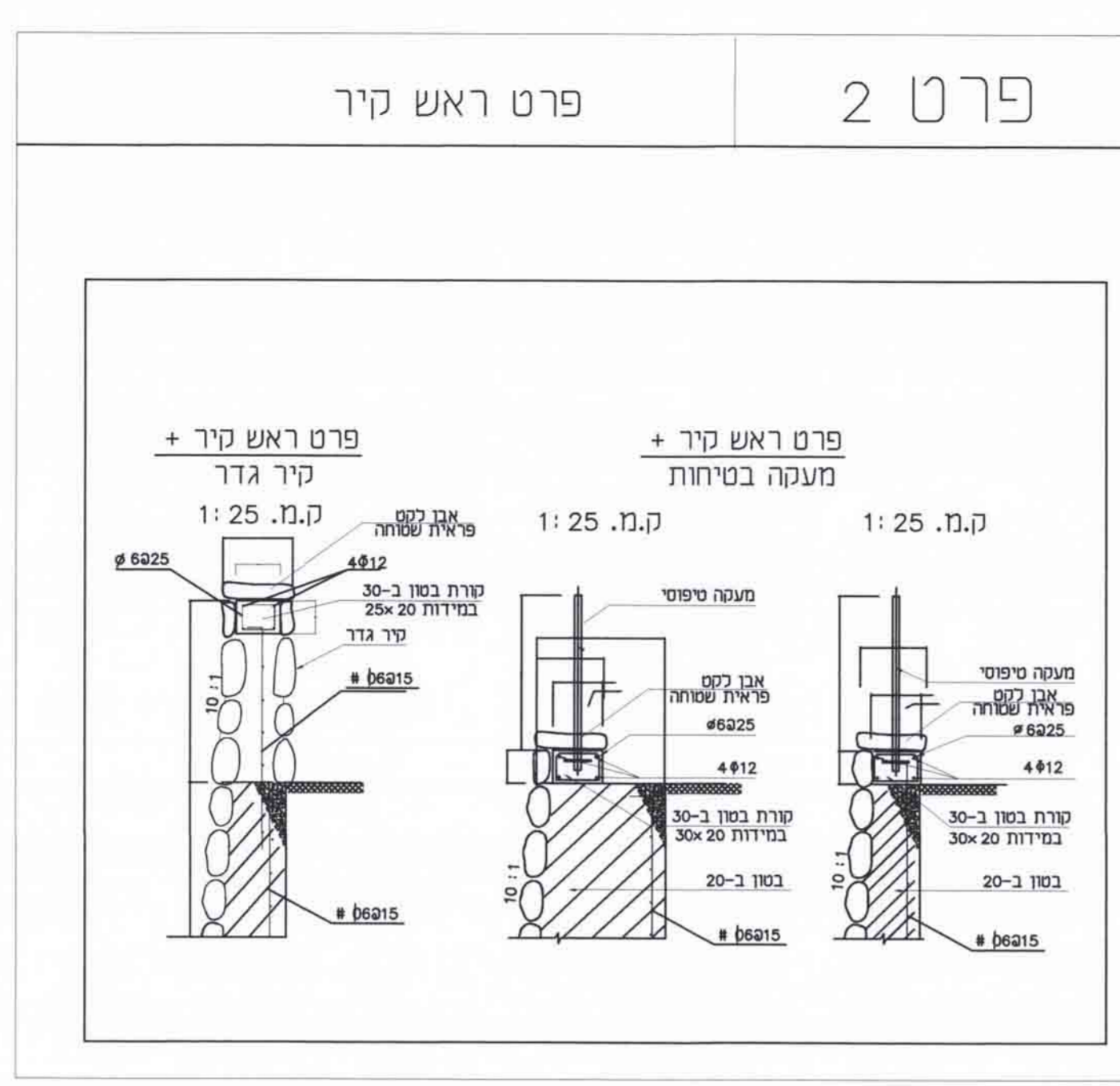
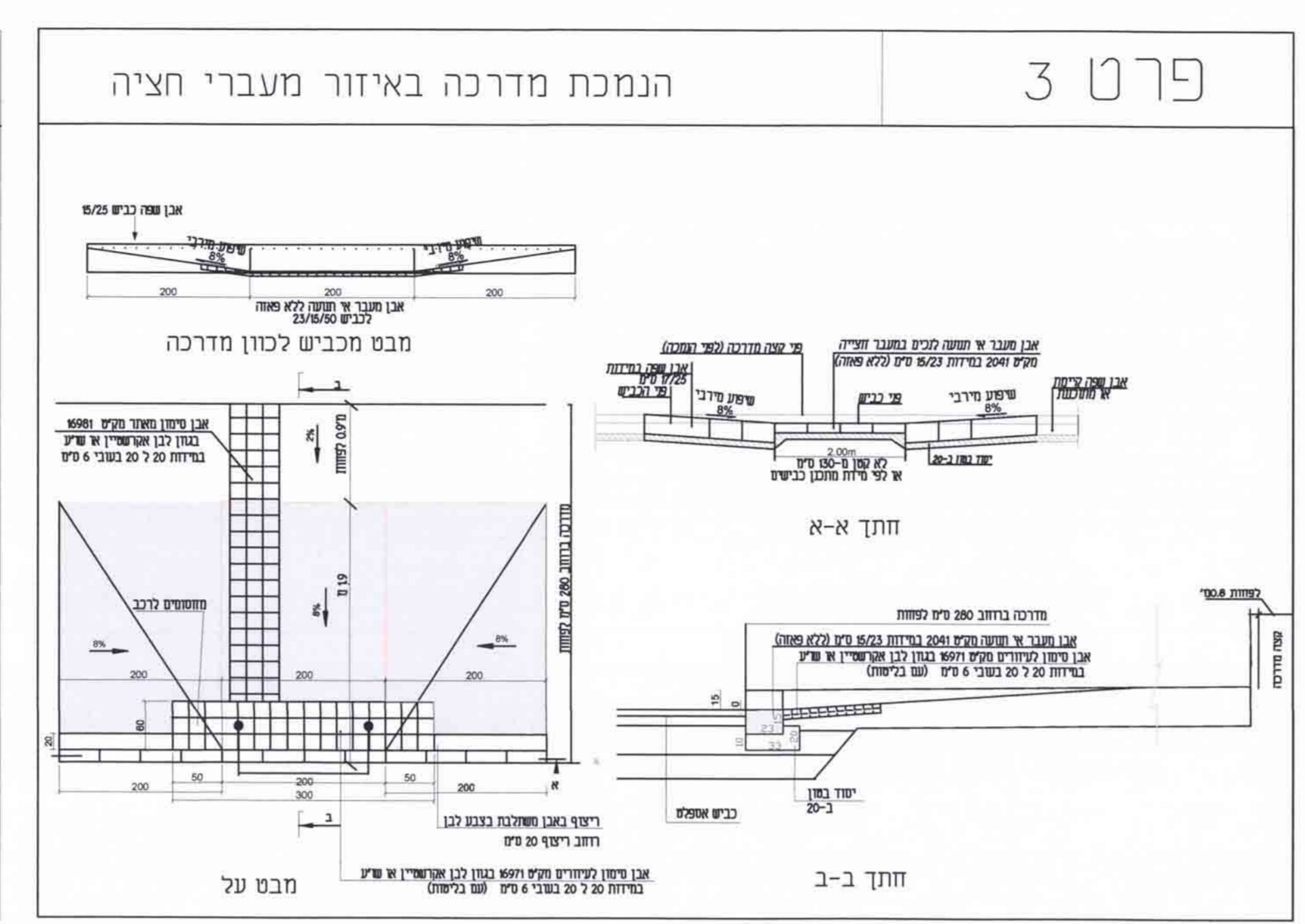
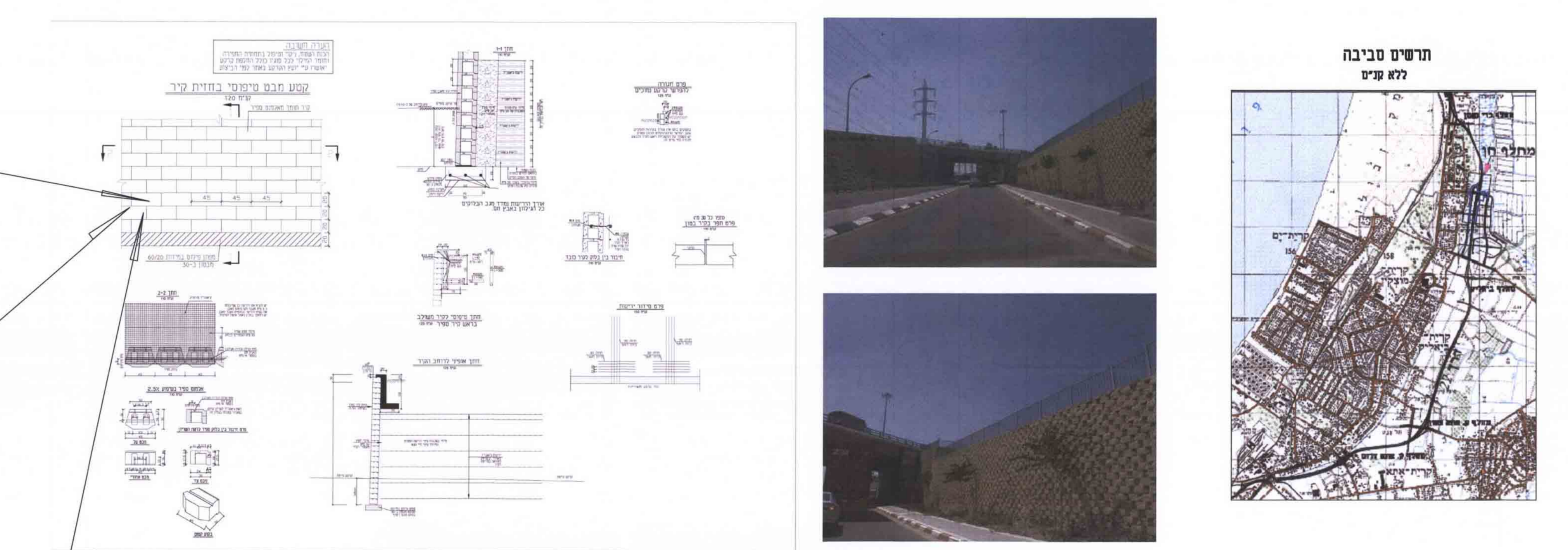
חתימות מוסדות התכנון:



תכנית מעבר אספלט מתחת הרמפה המתוכננת



חיפוי קירות באבן "ספיר" או דומיה



תכנית המשך מעבר קיים מתחת כביש 22

