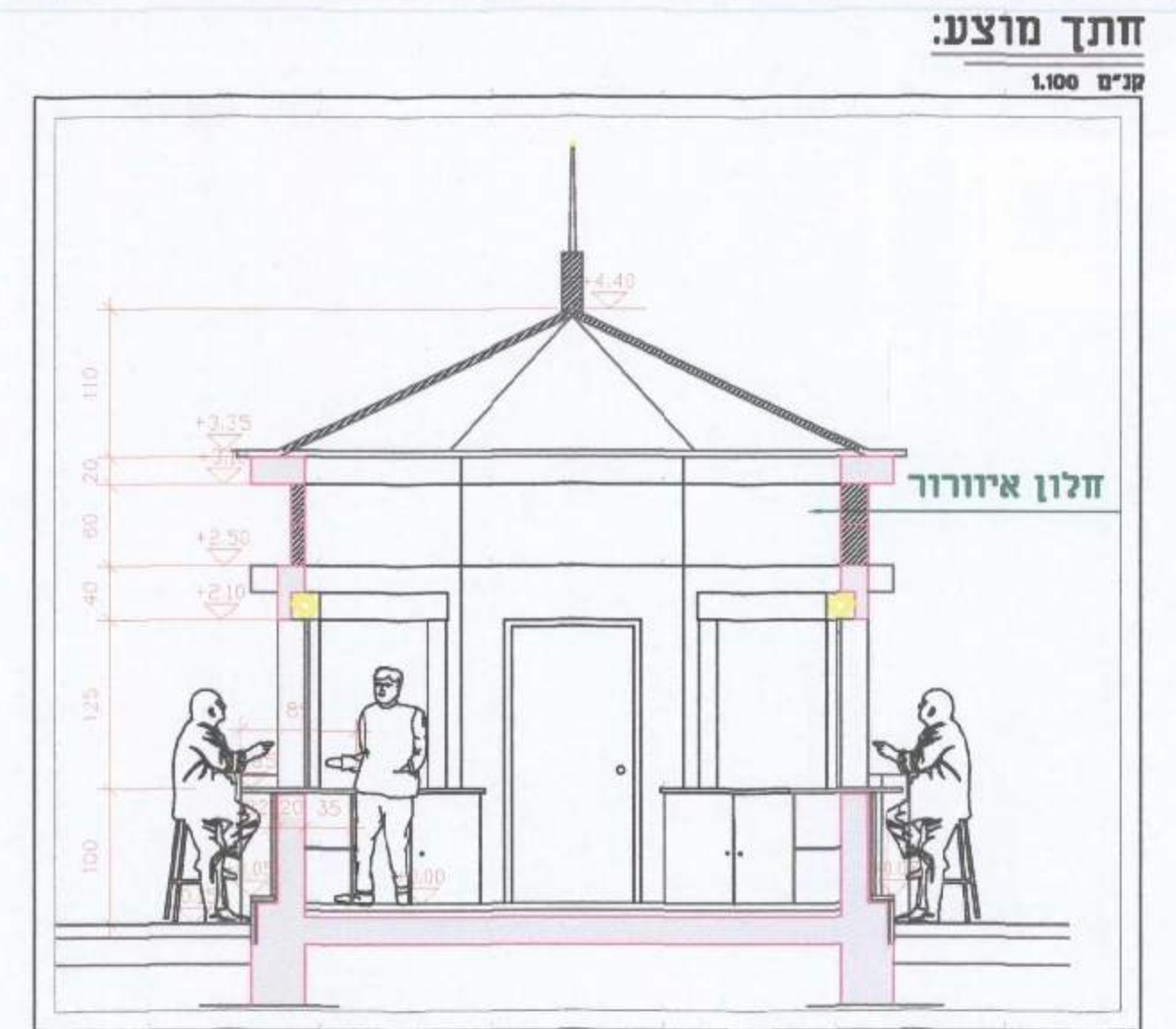


מצב מוצע: קני"מ 1:600



חתך מוצע: קני"מ 1:100



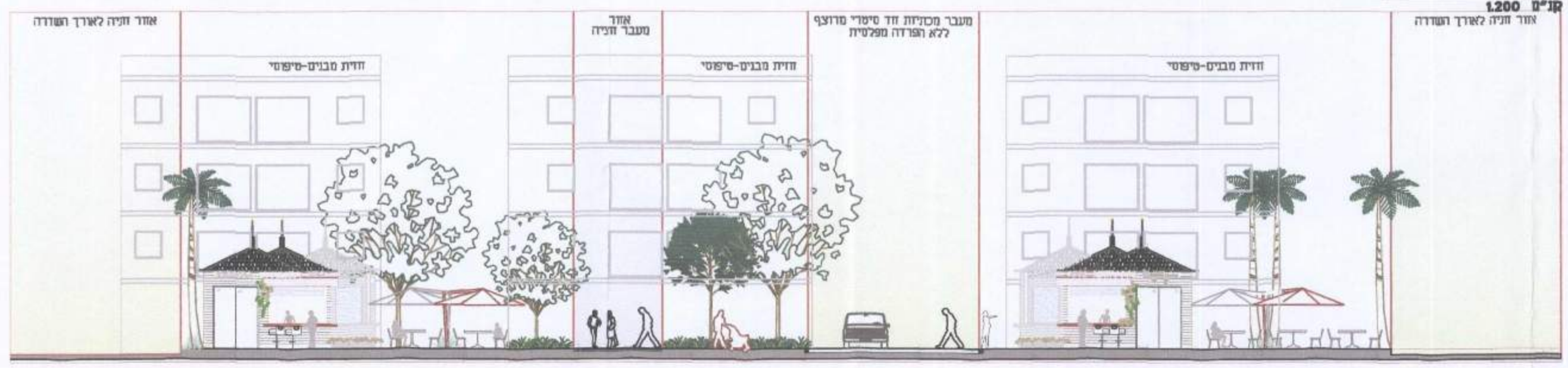
מפת סביבה



תמונות מהאתר



חתך מוצע בי-בי קני"מ 1:200



תכנית מס': 352-0283531

שימושים מסחריים  
בשד' גושן

נספח בינוי

מס' תכנית: 15-01-1  
נתקבל

מחזור	ז"פ"ה	גליון 2/3
מרחב תכנון מקומי	קריות	
רשות מקומית	קרית מוצקין	
שלב	מילוי תנאים להפקדה	קנה מידה 1:1250
	תאריך	03.03.16

הועדה המקומית לתכנון ובניה קריות  
תכנית כ.נ. מס' 352-0283531  
הומלצה להפקדה  
בישיבה הועדה 04/2016 ביום 07/06/15  
יושב ראש ועדה יושב ראש ועדה  
תמונת הועדה

מינהל התכנון - מחוז חיפה  
חוק התכנון והבניה, תשכ"ח - 1965  
הועדה המחוזית החליטה ביום: 22/11/16  
לאשר את התכנית  
א"כ"ל 22/11/16  
התאריך יו"ר הועדה המחוזית

שמות וחתימות:

מגיש התכנית	הועדה המקומית לתכנון ובניה קריות
עורך התכנית	יעקב מאור מונכנן ערים הודעה על אישור תכנית מס' מרסמה-בילקוט-הפרסומים מס' ביום
עורך הנספח	אד"ר יעקב קום

חתימת מוסדות התכנון: