

תכנית מסי: 352-0283531

שימושים מסחריים  
בשדי גושן

הנדסה אדריכלית - משרד רויטה  
15-01-2017  
נתקבל

נספח בינוי

הודעה על אישור תכנית מס' מורסמה בילקוט הפרסומים מס' ביום

מינהל התכנון - מחוז חיפה  
חוק התכנון והבנייה, תשכ"ח, 1965  
הועדה המחוזית להליטת ביום:  
28.11.16  
לאשר את התכנית  
אורי חלוצה תמ"ת

מחוז	חיפה
מרחב תכנון מקומי	קריית
רשות מקומית	קריית מוצקין
שלב	מילודי תנאים להפקדה
קנה מידה	1:200
תאריך	03.03.16

שמות וזתימות:

מניח התכנית	הועדה המקומית לתכנון ובנייה קריית
עורך התכנית	יעקב מאור מתכנן ערים
עורך הנספח	אדרי' יעקב קום

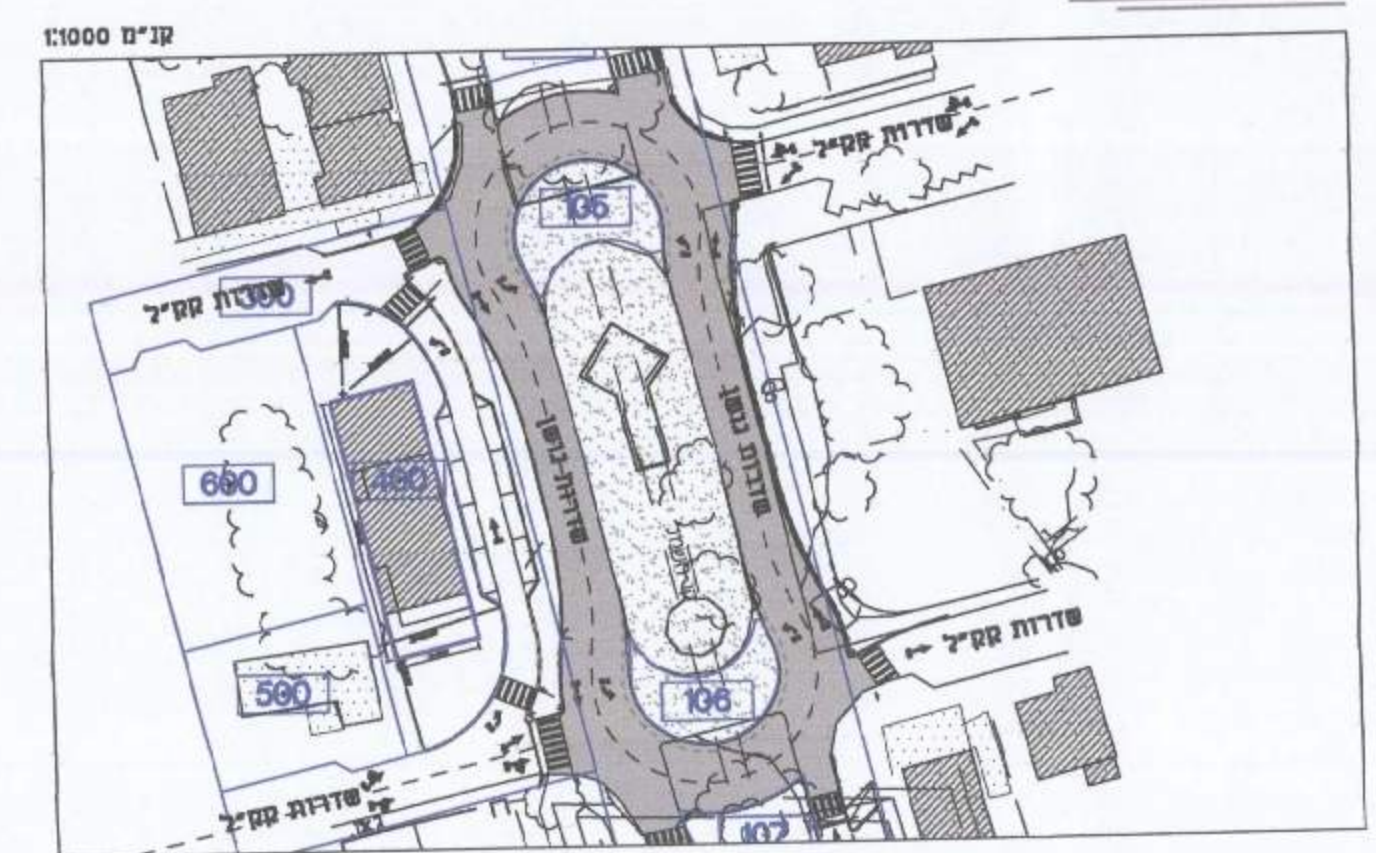
זתימת מוסדות התכנון:

הועדה המקומית לתכנון ובנייה קריית  
תכנית ב.ע. מס' 352-0283531  
הומלצה להפקדה  
בישיבה הועדה 2015006 ביום 07/06/15  
יושב ראש ועדה  
מהמס' הועדה

מפת סביבה



תרשים סביבה



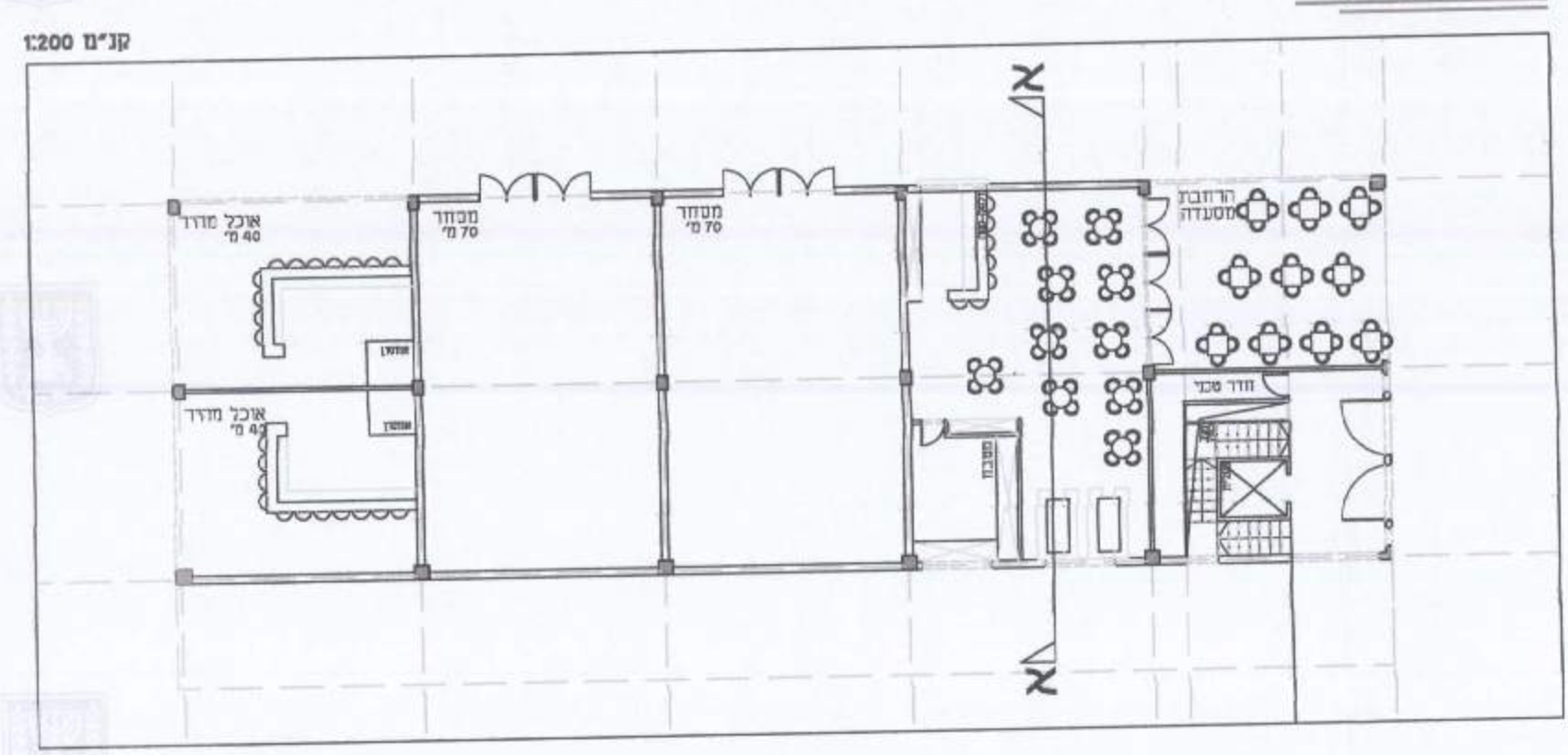
תמונות מהאתר-מצב קיים



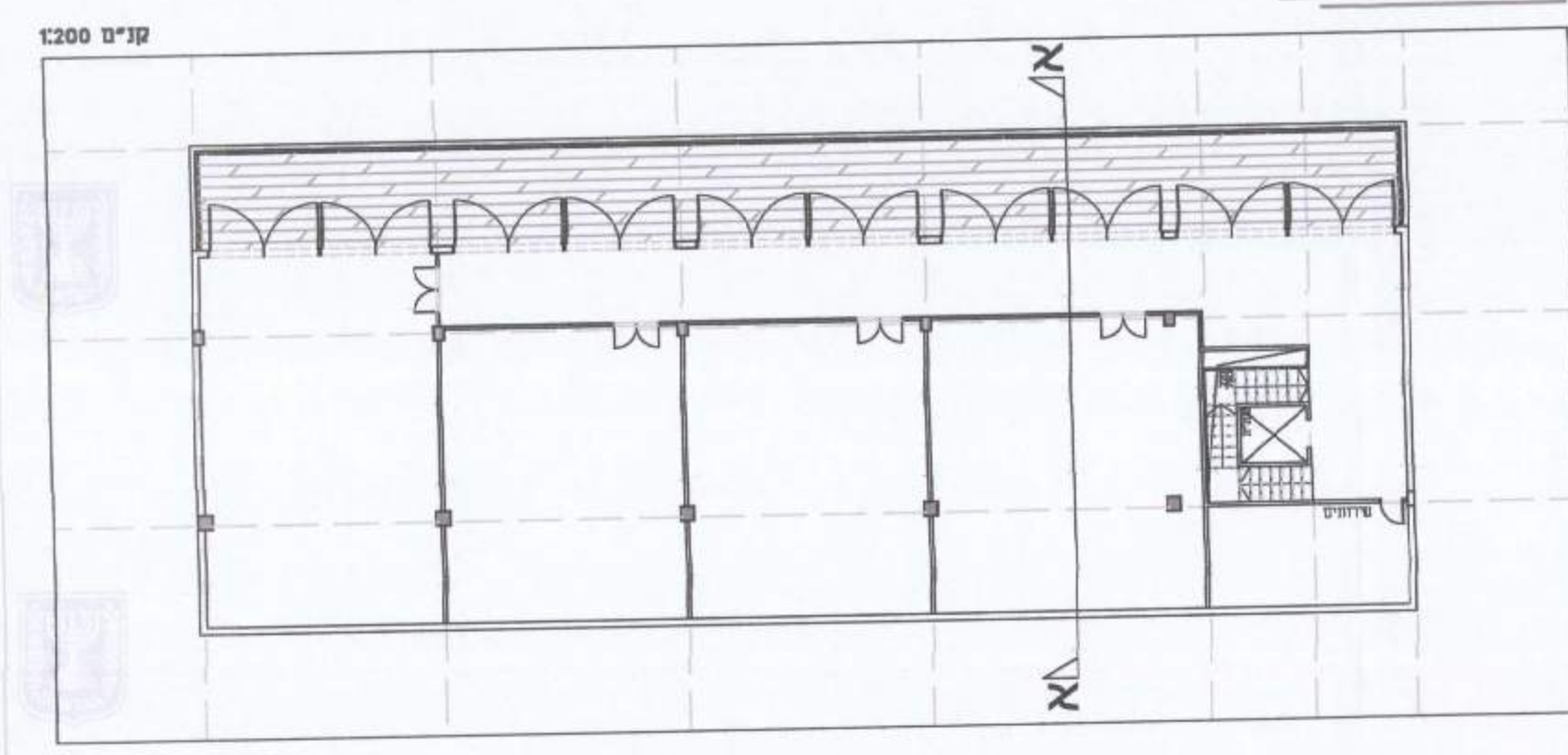
הדמייה - מצב מוצע



קומת קרקע



קומה טיפוסית



חתך טיפוסי א-א

