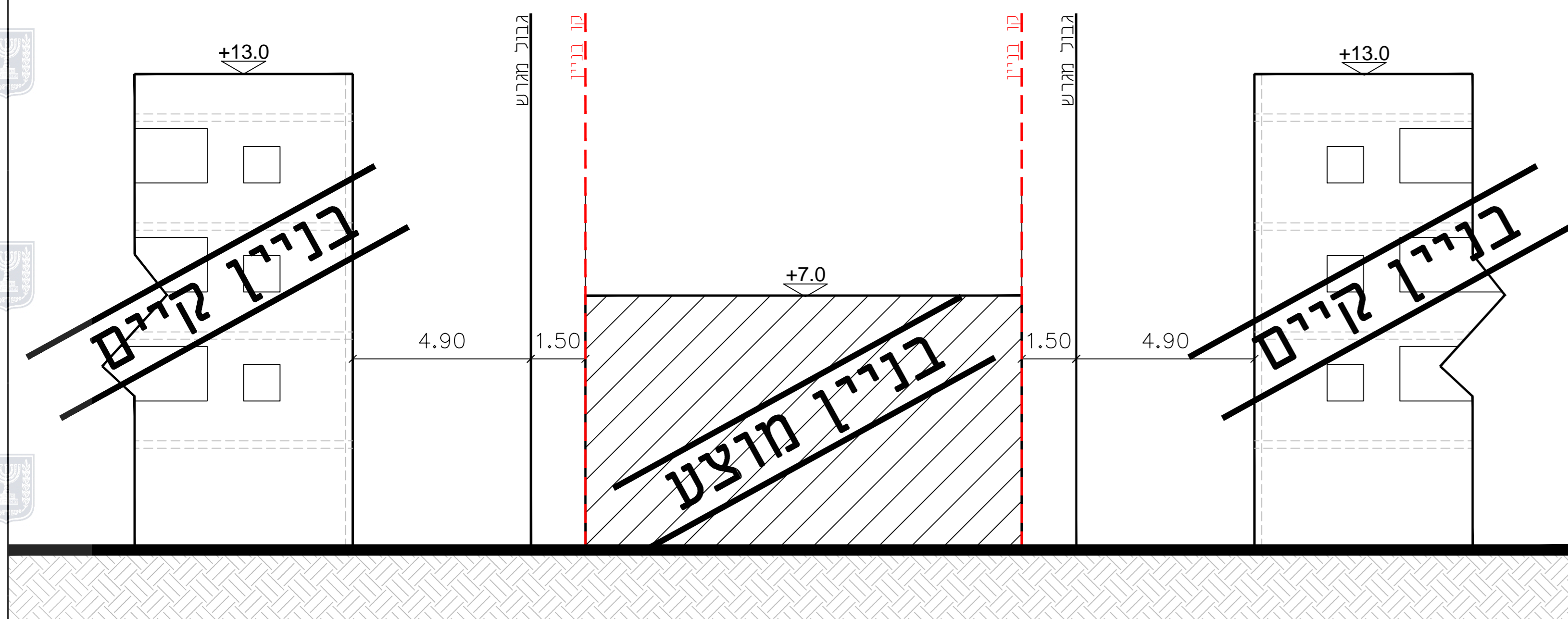
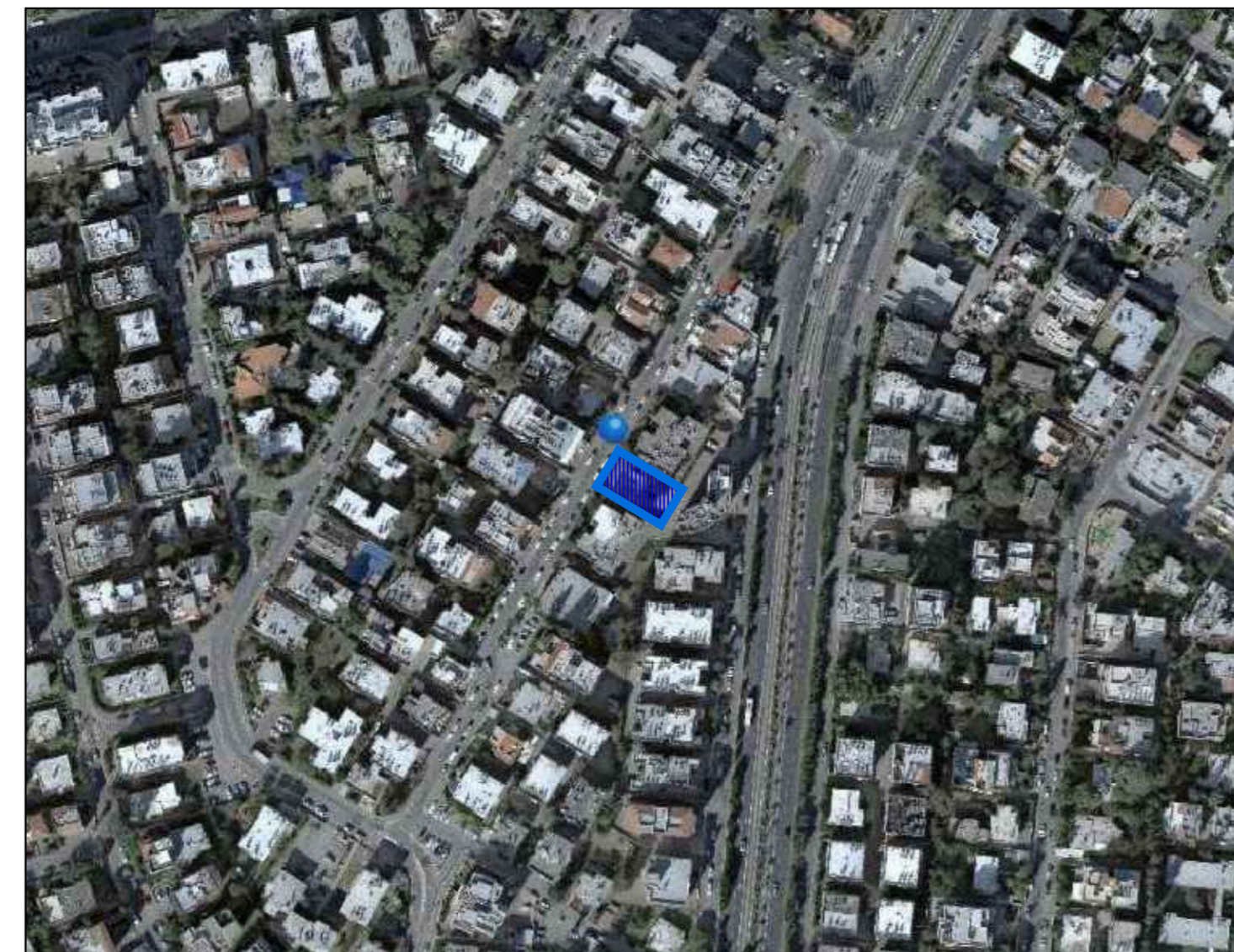


חתך עקרוני קנ"מ 1:100



רחי' כצנלסון



תרשים התמצאות קנ"מ 1:2500



תרשים סביבה קנ"מ 1:1000

תכנית מס' : 352-0543082

הקטנת קווי בניין בבניין ציבורי ברחי
כצנלסון 12 קרית מוצקין

נספח חתכים

שמות :

מגיש התכנית ועדה מקומית לתכנון ובניה קרית

עורך התכנית יעקב מאור - מתכנן ערים

קנה מידה 1:250 תאריך 06.07.17

חתימת מוסדות התכנון :