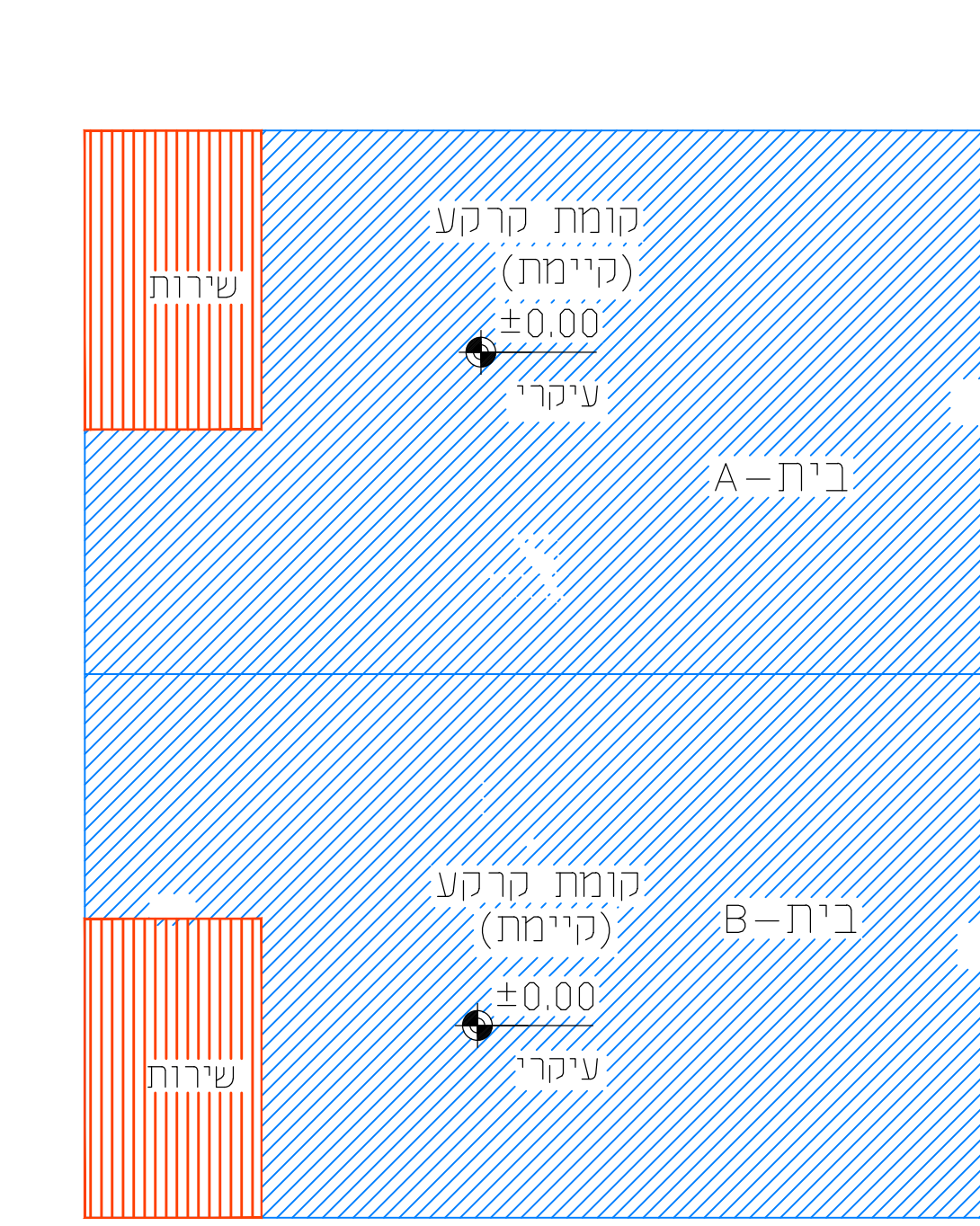


חישוב שטח קומת מרתף לשני הבתים

שטח עיקרי מוצע במרתף	50 מ"ר
שטח שירות קיים בהיתר (ממ"ד)	24 מ"ר
שטח שירות מוצע במרתף	30 מ"ר

טבלת שטחית מותרים ל- 2 יח' שטח מגרש 684.00 מ"ר

שטחי שירות בכל הקומות בתכנית		
שטח שירות נוצל	במיד ליחיד	שטח שירות נוצל
חניה	15	-
ממ"ד במרתף	12	12.00
מחסן בקומת הקרקע	8	8.00
שונות		2.34
	15	2.56
לא מנוצל		(10.10)
סה"כ	50.5	24.90

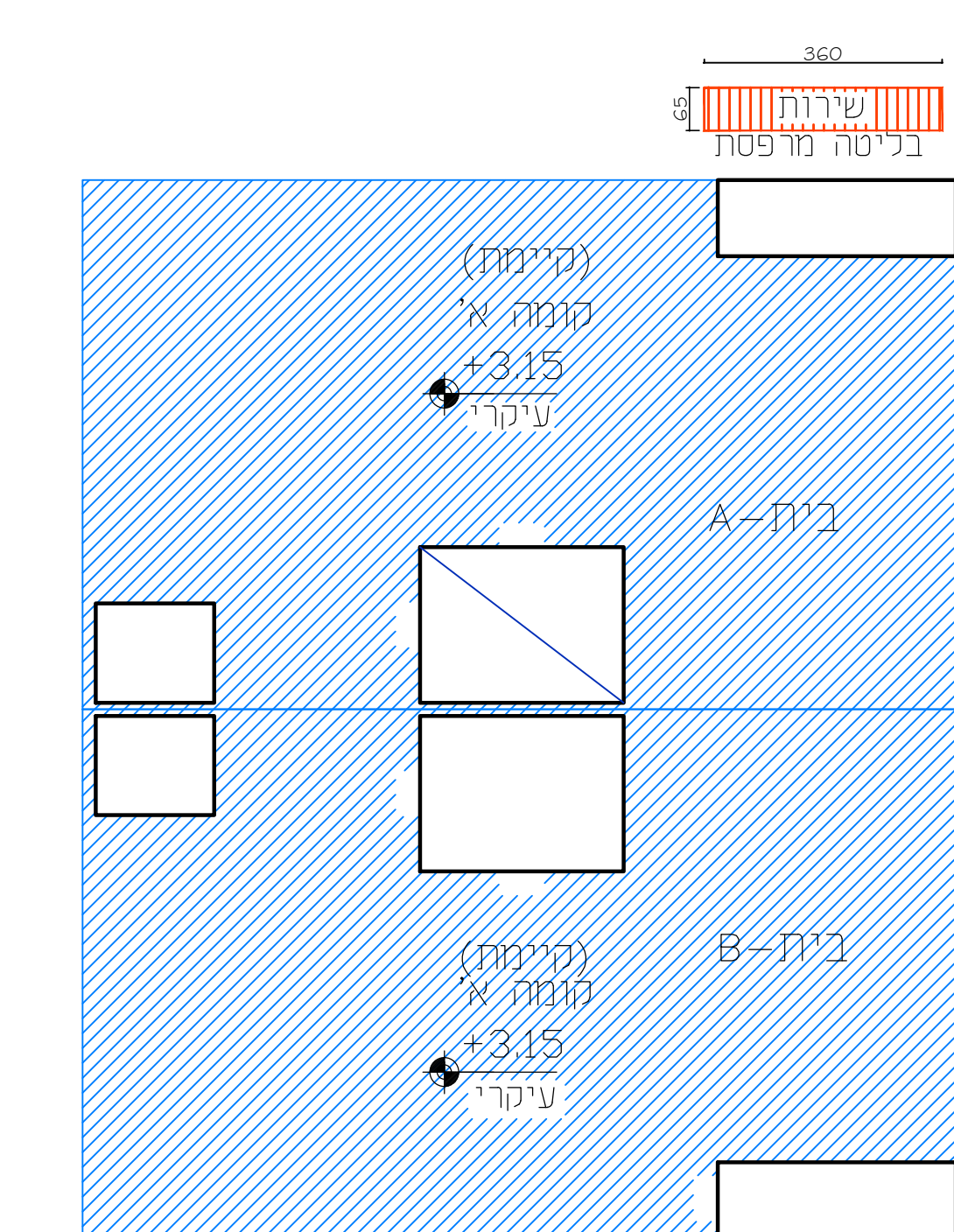


ריכוז שטחים קנ"מ 1:100

חישוב שטח קומת קרקע (+0.00):

סה"כ שטח עיקרי קומת קרקע לשני בתים - 186.84

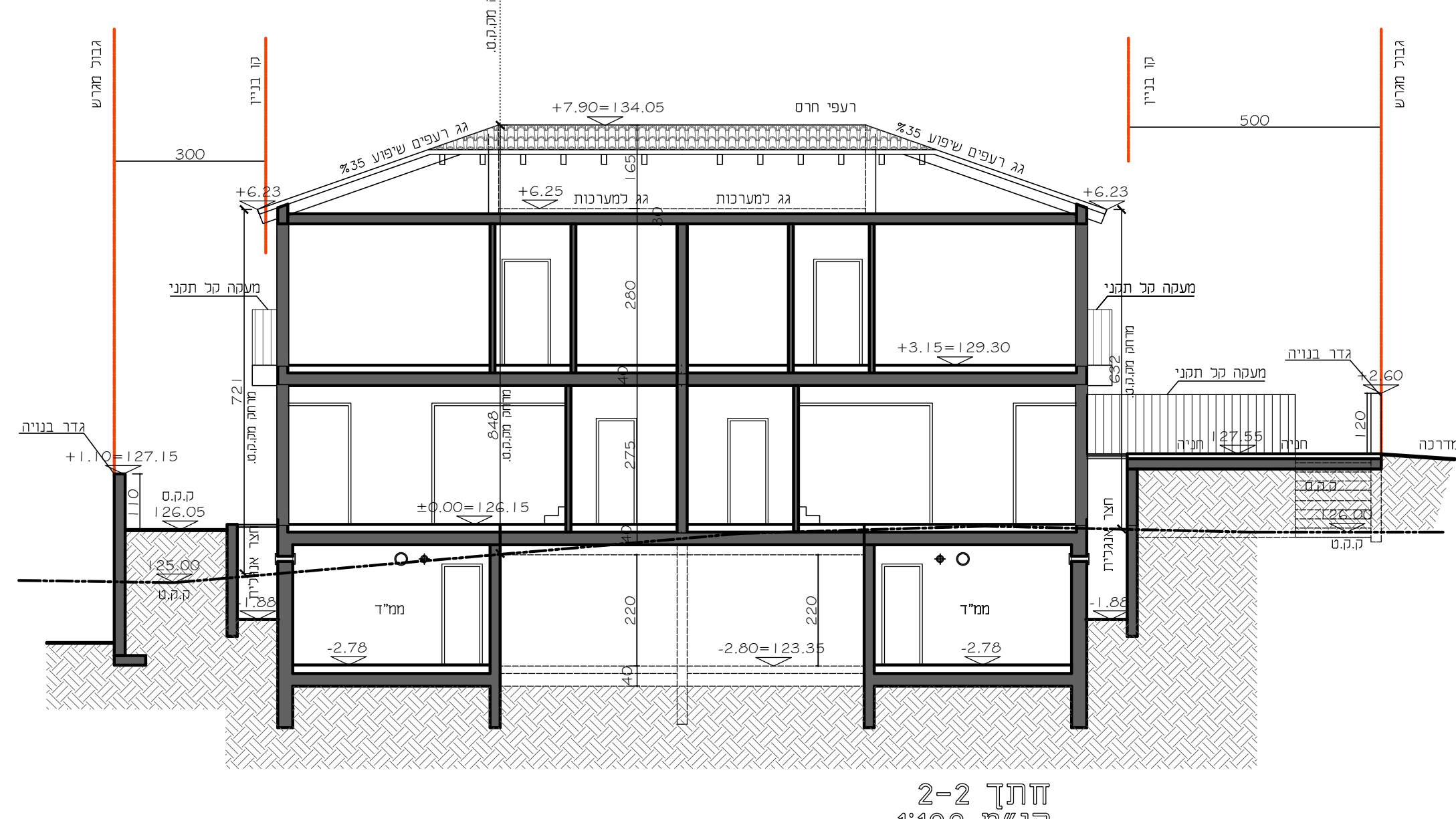
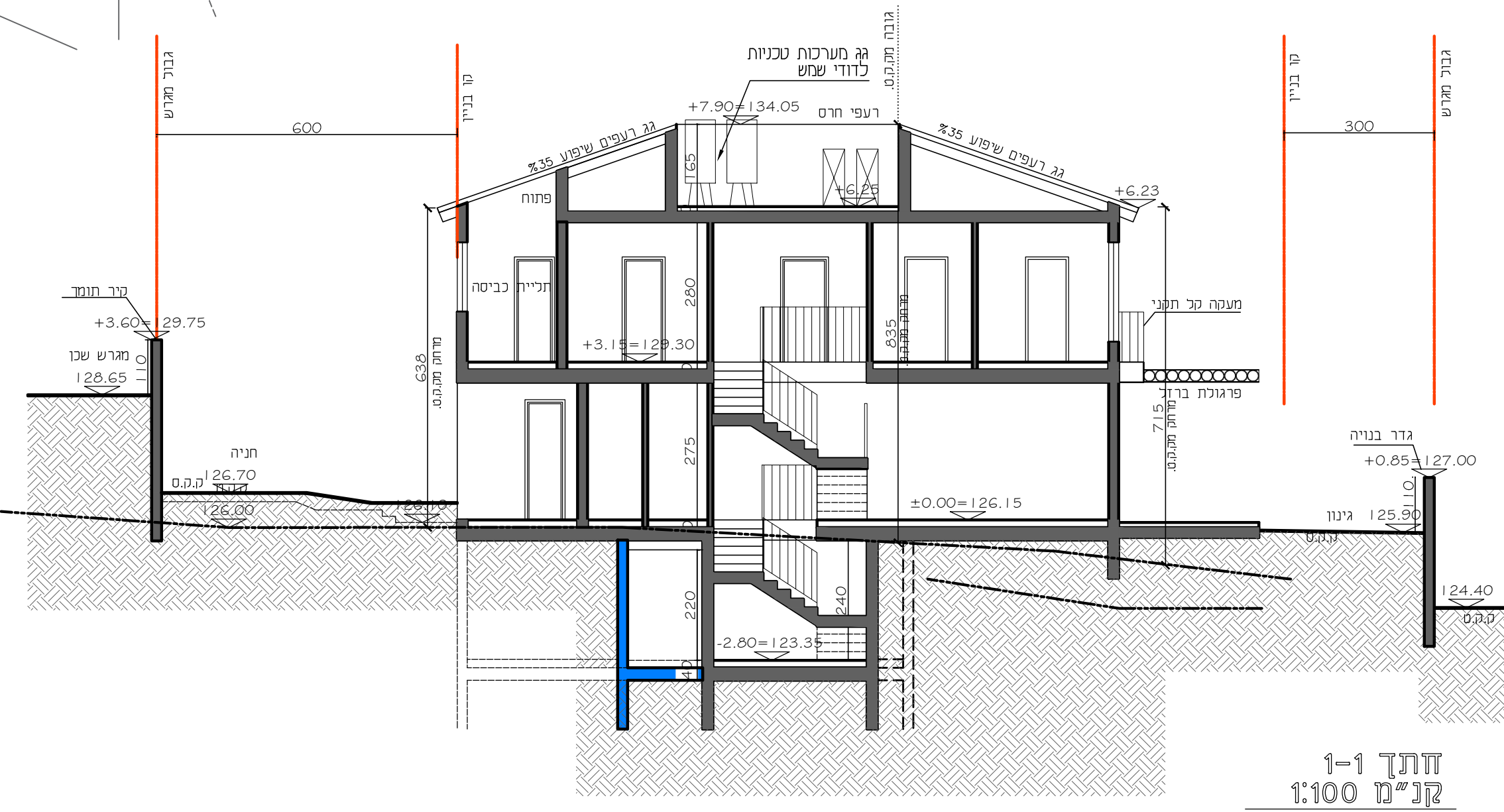
סה"כ שטח שירות קומת קרקע לשני בתים - 22.88



חישוב שטח קומה א' (+3.15):

סה"כ שטח עיקרי לשני בתים קומה א' - 183.06

סה"כ שטח שירות לשני בתים קומה א' - 4.68



חוק התכנון והבנייה, התשכ"ה - 1965 תכנית מפורטת	
353-0436527	
גוש 11322 חלקה 63 מגרש 105 הוספת זכויות בניה	
נספח בינוי גליון 1 מתוך 1	
מחוז	מרכז
מרחב תכנון מקומי	שומרון
רשות מקומית	זכרון יעקב
ישוב	זכרון יעקב
תאריך	13/10/2016
שם התרשים	קנ"מ
תרשים סביבה	1:500
תכניות	1:100
תכנית מדידה	1:250
שמות וזחתימות:	
עורך הנספח	שם: אדריכלית רחל בילסקי תאריך: []
גורם מאשר	שם: [] תאריך: []