

לוח עדכון מהדורה

מס' מהדורה	תאריך	מהות העדכון	חתימה
1	02/04/13	עידכון גבהים בחתכים לאורך	
2	02/04/14	עידכון גבהים בחתכים לאורך	
3	14/02/17	הוספת חתך טיפוסי לכביש מס' 3	
4	21/02/17	עדכון חתך טיפוסי לכביש מס' 3	



<p>המבצע אחראי כבדיקה המידות ובהתאמתן במקום. על המבצע לבקור את כל המידות. על כל מעוז או אי התאמה עכיו להודיע למחננו. איו לקבוע גדלים על ידי מדידה בשרטוט.</p>	
<p>לעיון/לאישור</p> <p>למכרז</p> <p>לביצוע</p>	<p>מהדורה</p>

הוכן עבור:

מס' ושם הנכיש:

**הכניסה המזרחית לזיכרון יעקב**  
**תכנית מס 353-0484899**

חונכית:

**חתכים טיפוסיים לרוחב**  
**כבישים 3,4,5,6,7**

מספר התוכנית:

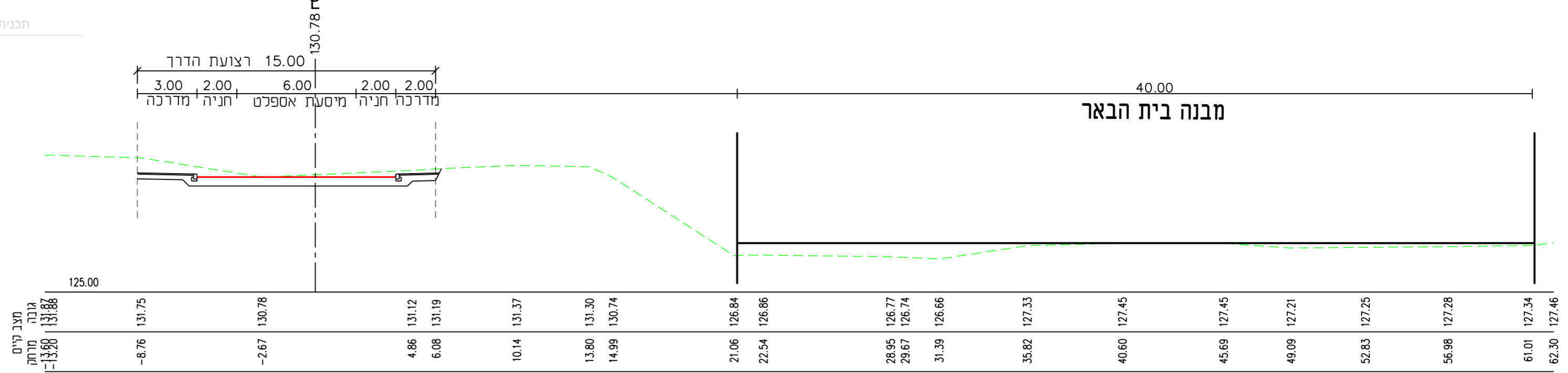
**gil 1906-1-03-4.1-03**

<p>סרגיי שרטט:</p>	<p>1200</p>	<p>סרגיי</p>
<p>מיכה שינה חננו:</p>	<p>24/02/2013</p>	<p>מיכה שינה</p>
<p>אישור חאירי:</p>	<p>ינו</p>	<p>אישור</p>

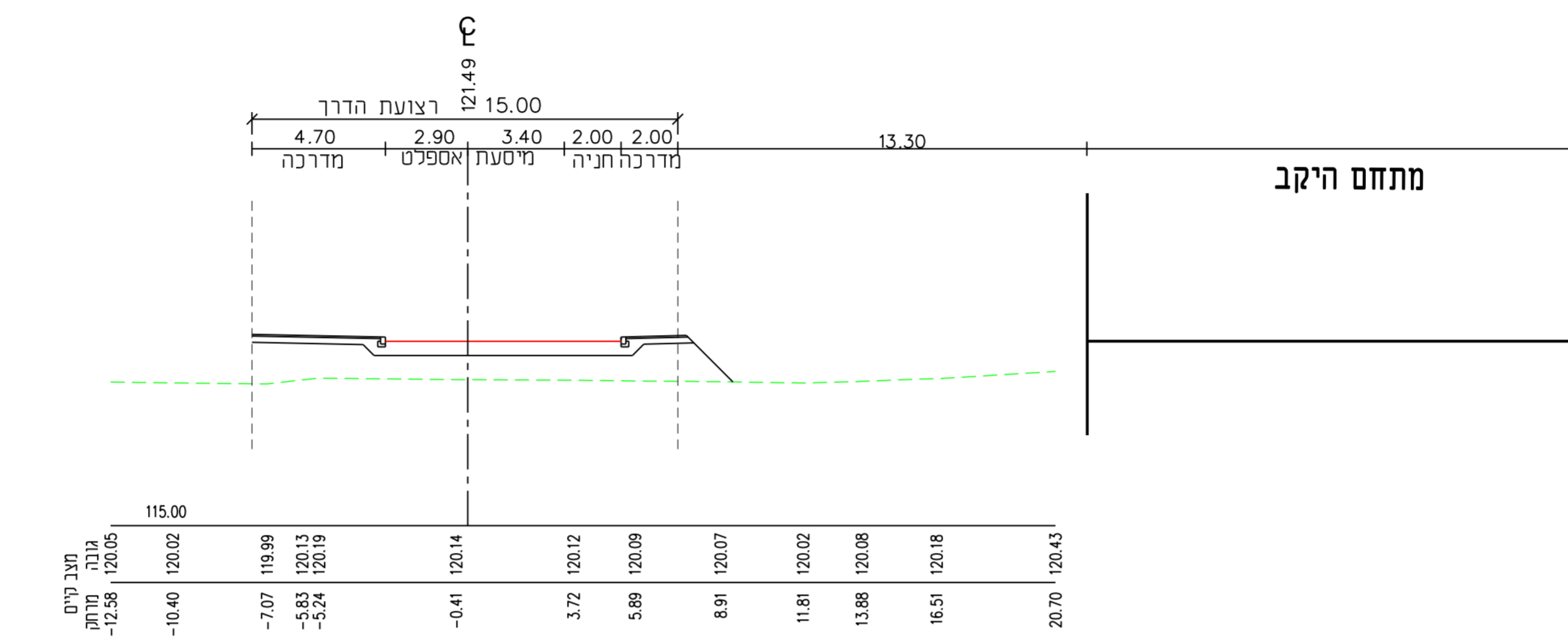
שם הקובץ:

**יגון-תכנון יעוץ ומחקר בע"מ**  
הנדסה אורחית, תנועה ומדידות, תשתיות, נוף וניהול פרויקטים  
טירת הכרמל, היוזמה 4, ת.ד. 444, מיקוד 30200, טל. 04-8569000, פקס. 04-8569010  
E-mail: yenon@yenon.co.il  
http://www.yenon.co.il

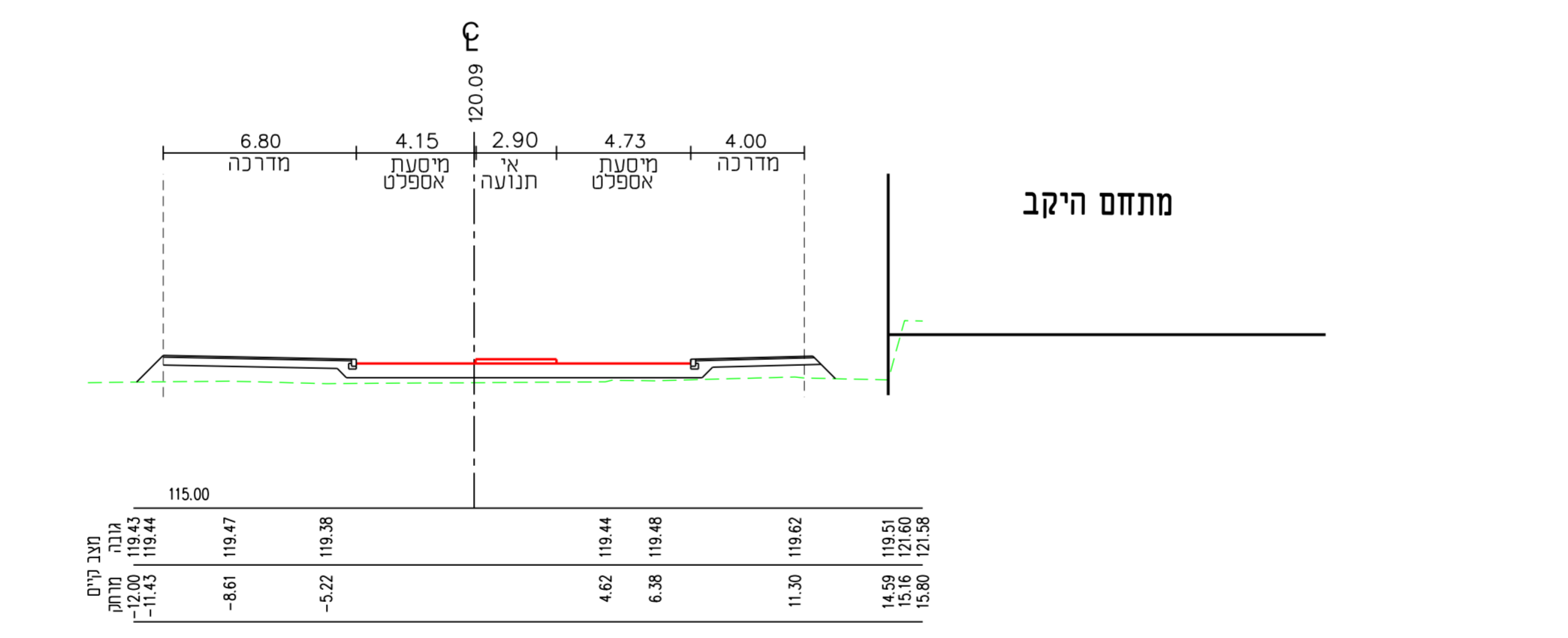
תכנית מס 353-0484899



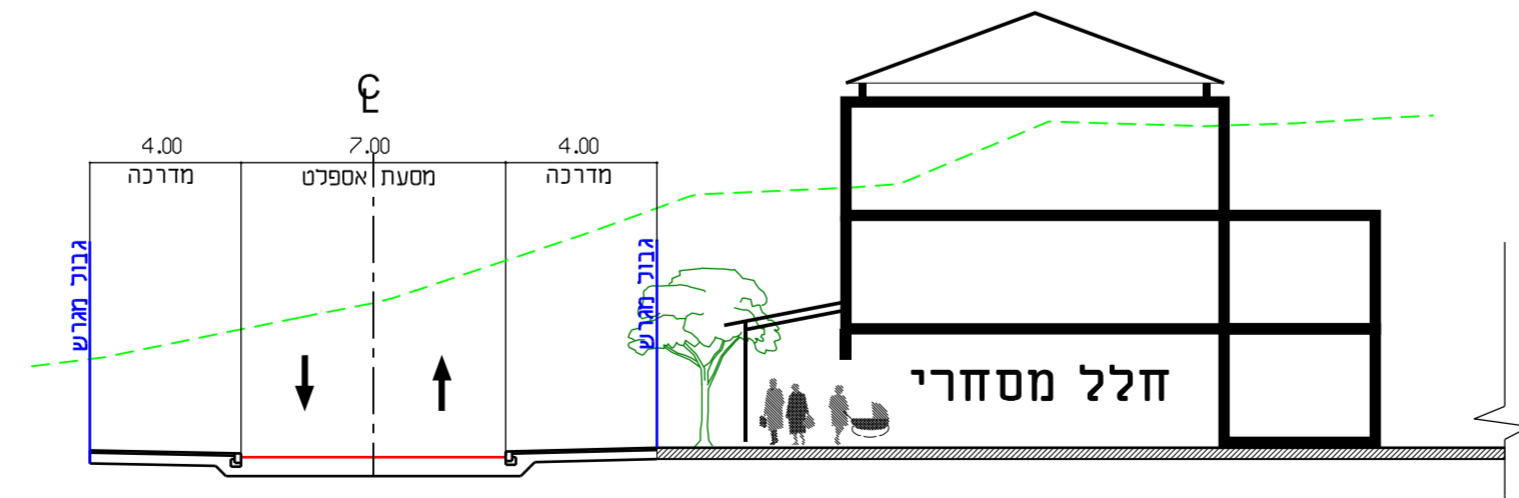
7 נביש 4



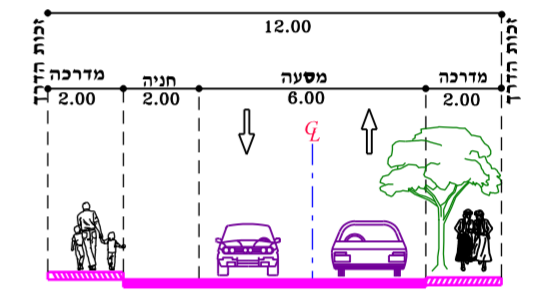
2 נביש 4



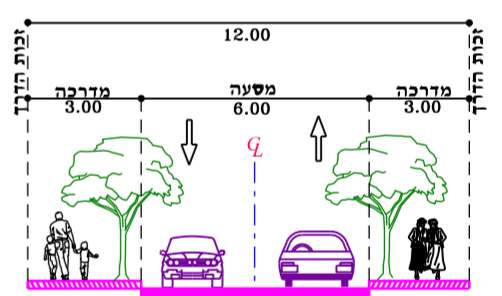
1 נביש 4



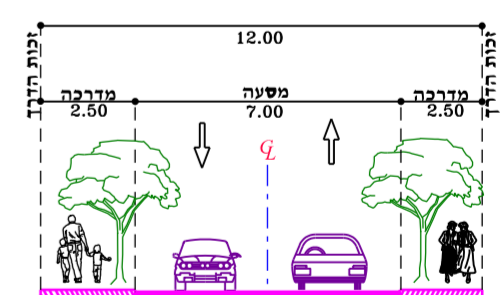
12 נביש 3



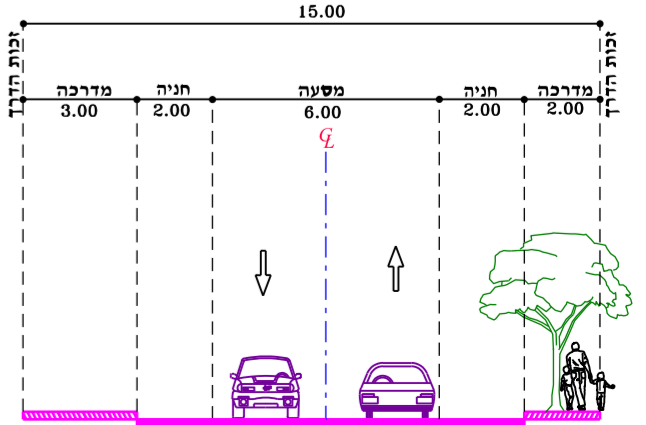
חתך טיפוסי לכביש מס' 7  
ברוחב 12.00 מ'



חתך טיפוסי לכביש מס' 6  
ברוחב 12.00 מ'



חתך טיפוסי לכביש מס' 5  
ברוחב 12.00 מ'



חתך טיפוסי לכביש מס' 4  
ברוחב 15.00 מ'