

# נספח נופי

נספח לתכנית מס' 304-0268334

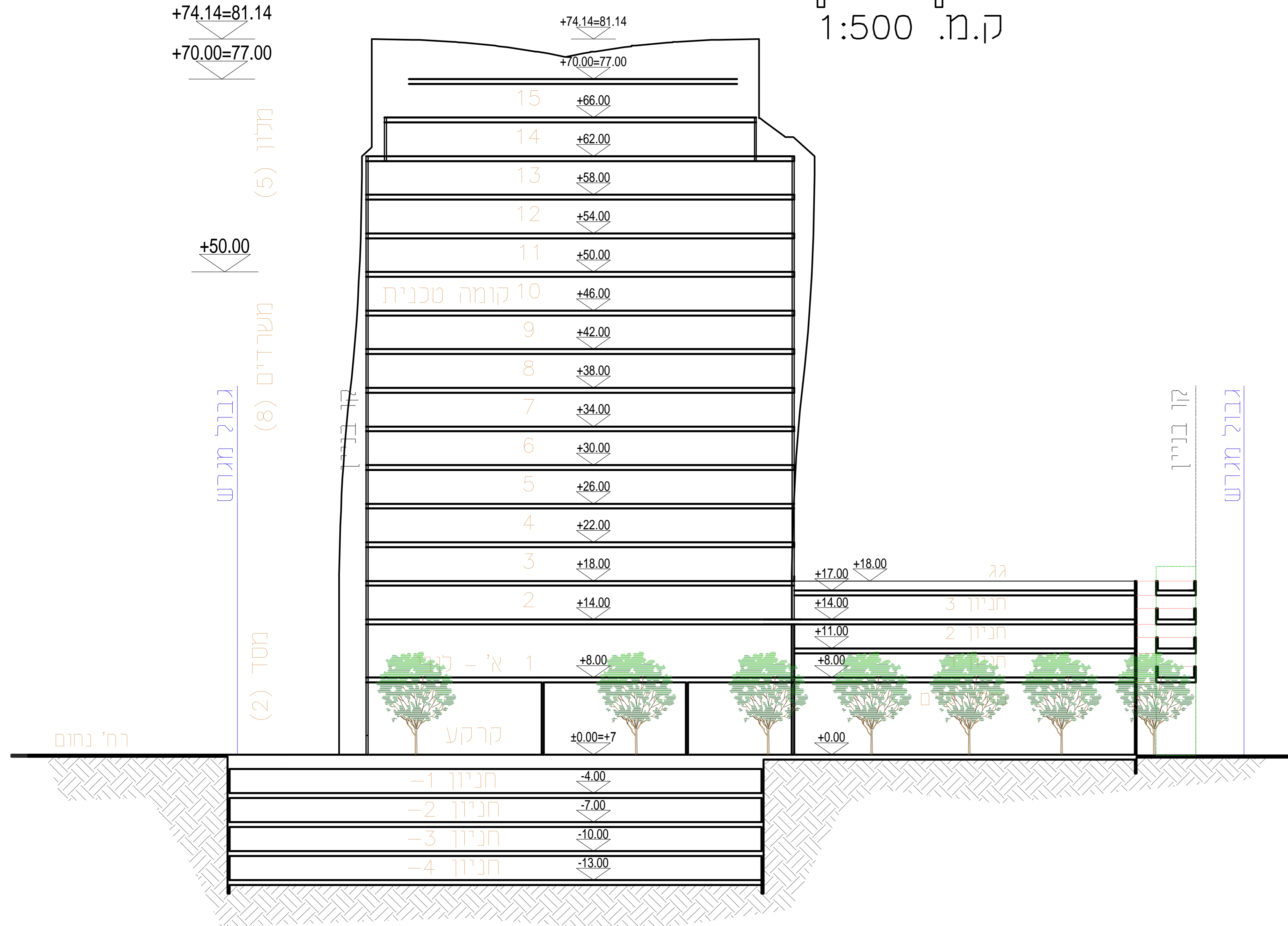
חפ"ל 1273 יב-מרכז הסחר, חיפה

גליון 1 מתוך 1

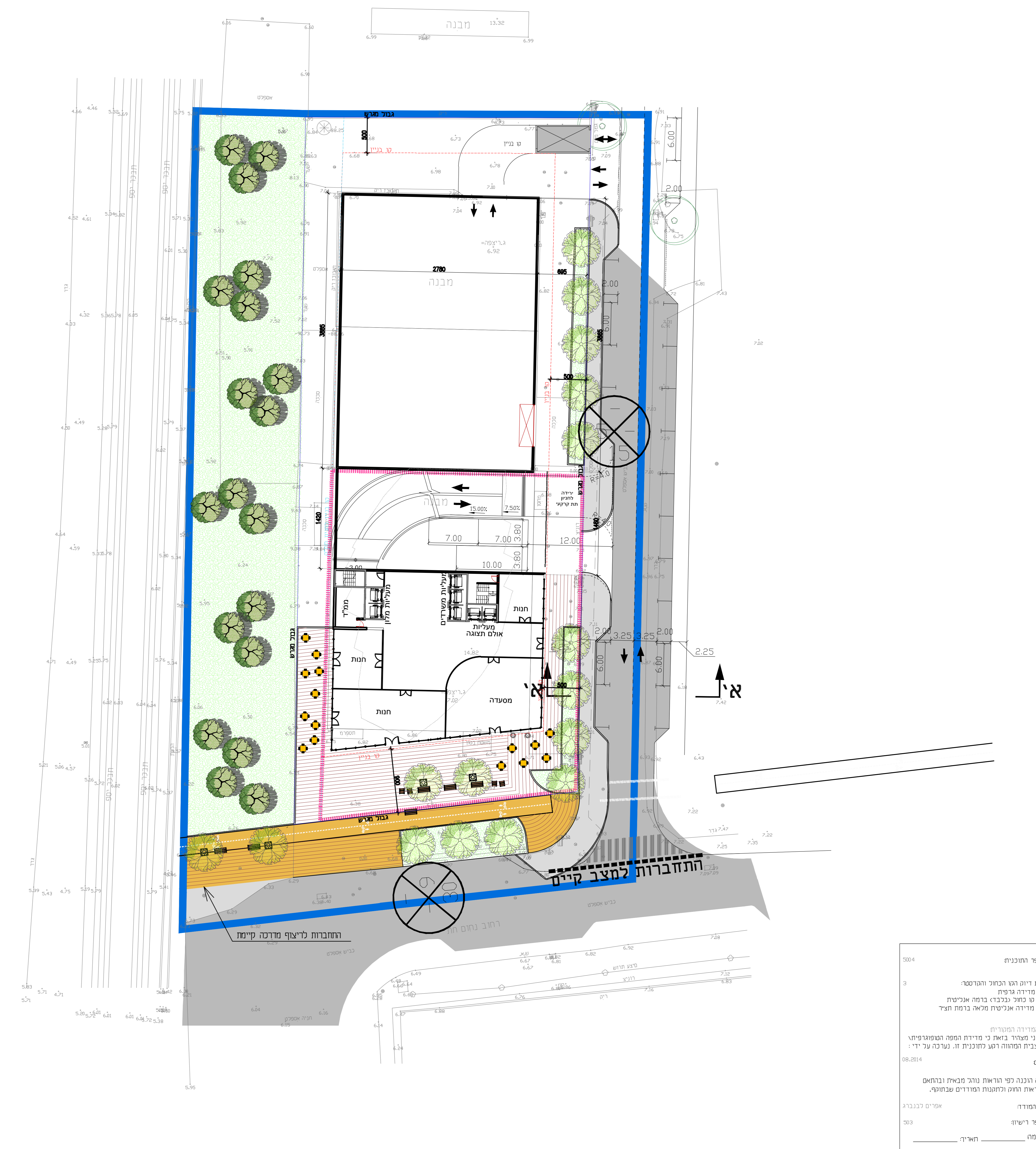
תכולה	מנחה
תיאור התספח	תכנית פיתוח וזחל
תאריך עריכת התספח	30.10.2017
קנ"מ	1250
תרשימים נוספים	קנ"מ
שמות וחתימות:	
עורך התספח	שם: אמיר בלום
תאריך	מילר בלום תכנון סביבתי בע"מ

## חתך אורך

ק.מ. 1:500



חתך אורך קנ"מ 1250



מפה מצבית

עיר: חיפה  
 מ.ת.מ. הישערה רודא  
 גוש: 10730  
 חלקה: 78  
 רחוב: נחום חת  
 הוכן עבור:  
 שטח רשום ומרוד: 4205 מ"ר

מסר העיכוב

3

1 = מודיית גופית  
 2 = מודיית גופית  
 3 = מודיית גופית

1. מודיית הגופית  
 רצוי צלילי בואל כי מודיית המפה הטופוגרפית  
 המבנית והצורה רגע וחזנית זו. נעלה על ידי:  
 08.2014

יום

וזה הכנה לפי רישא נול מבלא ובהתאם  
 לנראית רחש ולתננת מודים שנתנתי.

08 מפורד  
 מספר רישא  
 חתמת

- תכנית פיתוח קנ"מ 1250** מסוד:
- גבול תכנית
  - גבול מגרש
  - קו בנין
  - אספלט
  - מדרבה קיימת
  - מדרבה משוננת
  - ריצוף רחבת חדשה
  - ניעון
  - עץ קיים
  - עץ רחוב מחוכן
  - עץ ביעו-נמר מחוכן כדוגמת זית
  - פנת ישרה