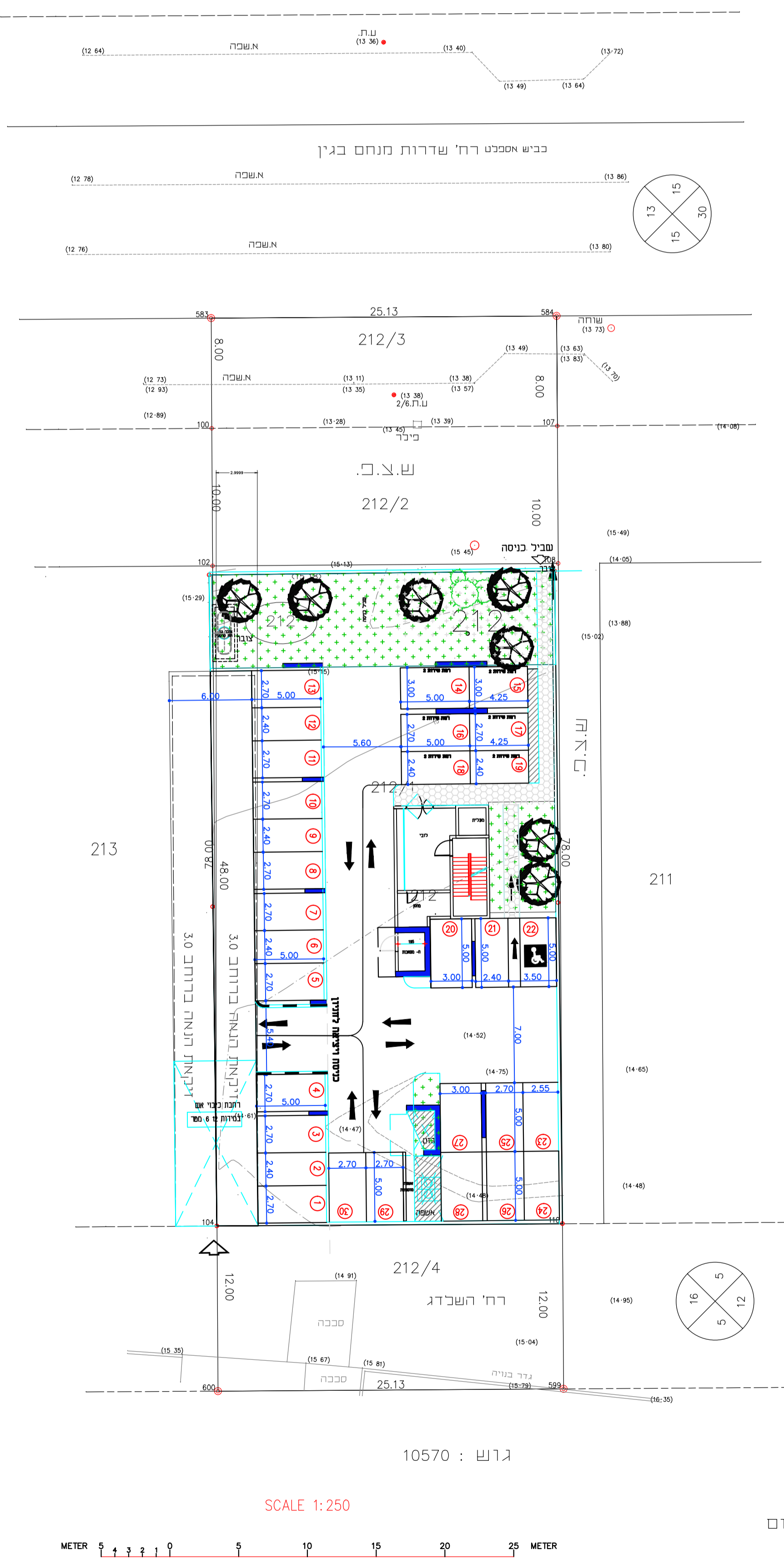


תרשים מצבי וטופוגרפי

מחוז: חיפה
 נפה: חדרה
 מקום: חדרה
 גוש: 10008
 חלקה: 212
 שטח רשום: 1.960 ד'
 הוכן עבור: כ"ו שניר

1.חלוקה

| השטחים דונם מטר | מספרי החלקות | | |
|-----------------|--------------|-------|-------|
| | סופי | ארעי | ת.כ.ע |
| 1.206 | | 212/1 | |
| 0.251 | | 212/2 | |
| 0.201 | | 212/3 | |
| 0.302 | | 212/4 | |
| 1.960 | (212) | | |



ש.צ.כ.
דרך
דרך

- הערות:
- על השטח חכה תכנית טסטולשט
 - הגבהים מבוססים על רשתמשנת המדידות ונתונים בסוגריים
 - המידות והשטחים הם מקושטשים להשתנות עם הכנת המספורכי רישום



2903/10
 מודדי חדרה
 רח' רוטשיכד 27 א' חדרה
 טל: 6325454-6322072-04
 mlkgoi@zahav.net.il
 מפה תאריך: 27.10.10
 שדרטט ע"י ריקי

טבלת מאזן חניה

| ימוד בניוי | מסי יחיד מוצעות | דרישת תקן | חניות דרושות | חניות מוצעות |
|--------------------|-----------------|-----------|--------------|--------------|
| מגורים מעל 120 מ"ר | 20 | 1.5:1 | 30 | 30 |
| מגורים מעל 120 מ"ר | 20 | סה"כ | 30 | 30 |

התכנון נעשה לרמת שירות ורמת שירות 2 ומוקצה 1 מקום חניה לכניס



נספח תנועה וחניה

302-0245506

תוספת יח"ד, קומות ושטחי בניה ברחי השלדג\בגין חדרה גוש 10008 חלקה 212

| | |
|--------------------------|--------------------|
| נספח לתכנית | |
| גליון 1 מתוך | |
| תחולה | מחייב חלקית |
| תאריך עריכת הנספח | 25.9.17 |

שמות וחתימות:

| | | |
|--|--|---------------|
| מגיש יזם התכנית ובעל ענין בקרקע | תאריך: בוני ישראל יזמות ואחזקה בע"מ | חתימה: |
| מגיש יזם התכנית ובעל ענין בקרקע | תאריך: זכריה לוי ובניו חברה לבניין ואחזקות (2009) בע"מ | חתימה: |
| עורך הנספח | שם: אוסאמה חטיב | חתימה: |

| | | |
|----------------|---|----------------|
| לעיון: | ○ | למכרז: |
| לאישור: | ● | לביצוע: |

אוסאמה חטיב מהנדסים ויעצים

osama khateb.jpg

תכנון, יעוץ, מחקר, ניהול ובקרה

הנדסה אזרחית, כבישים, תנועה, תחבורה ופיתוח שטח

יפוע, ת"ד 667, מיקוד 16955
 מלפון: 04-6470483
 נייד: 054-5530823
 פקס: 04-6470107
 דואר אלקטרוני: osama4@bezeqint.net

שם המזמין: **לוי שניר**

שם הפרויקט: **חדרה רחי מנחם בגין**

שם הגליון: **הסדרי תנועה וחניה**

| | | |
|---------------|------------------------------------|---------------------------------|
| קנים: | מס' גליון: 1-6-15035 | מס' פרויקט: 15033 |
| תכנון: | ביקור: אוסאמה חטיב | תאריך: 10/5/16 |
| הנד | אוסאמה חטיב | |

קובץ ראשי: hanya15035-6.dwg
קבצי xref: adr02.dwg med01.dwg