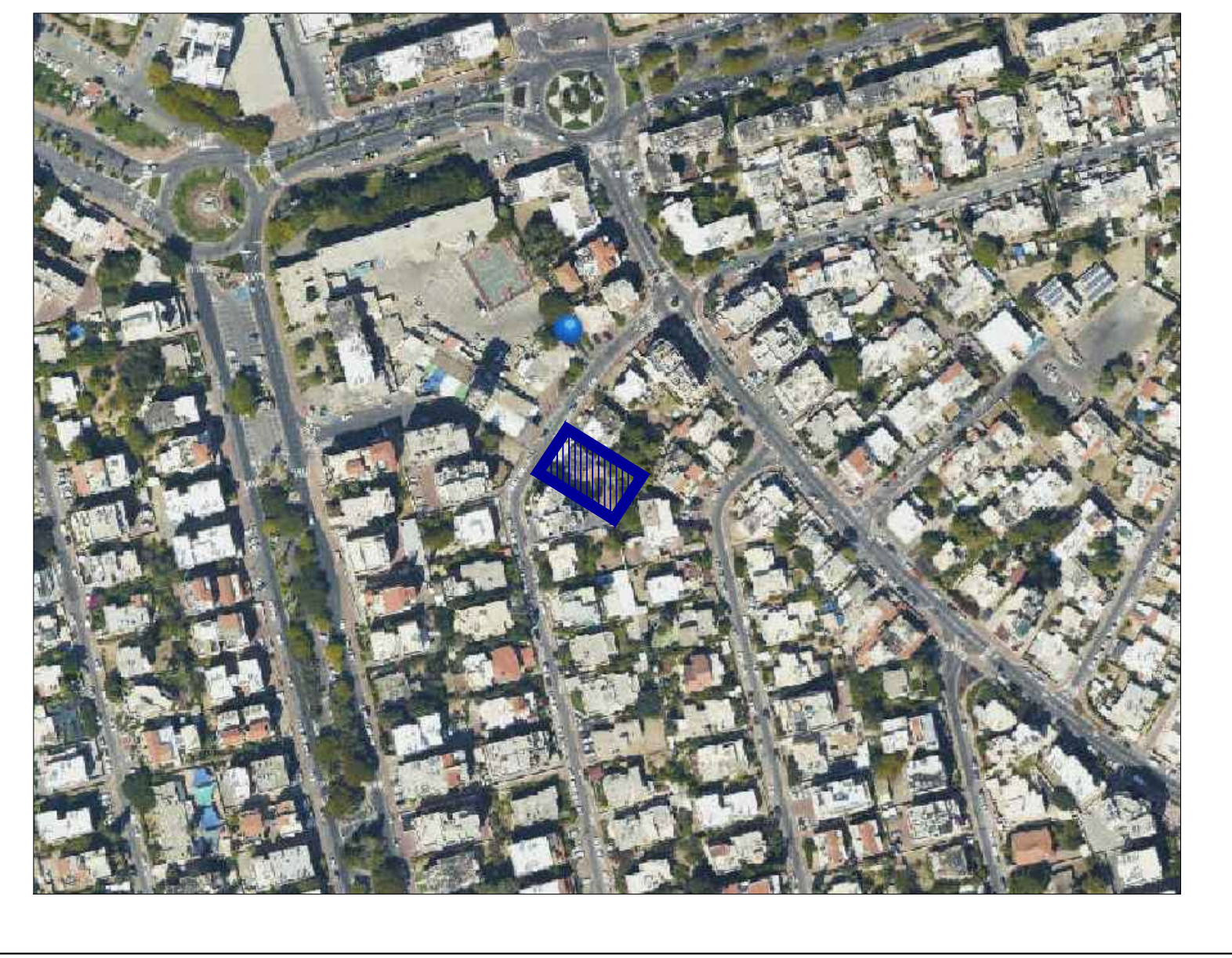
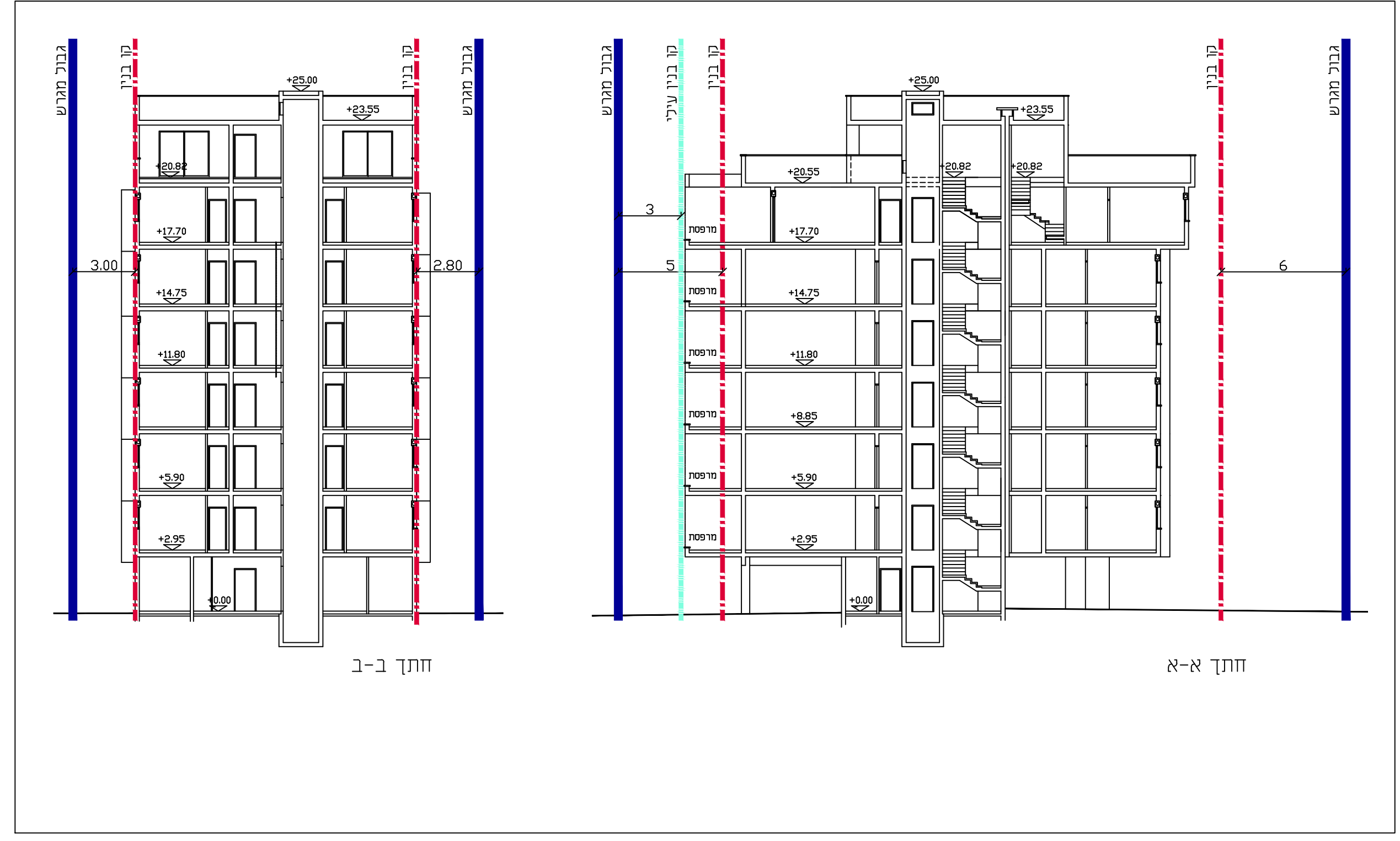
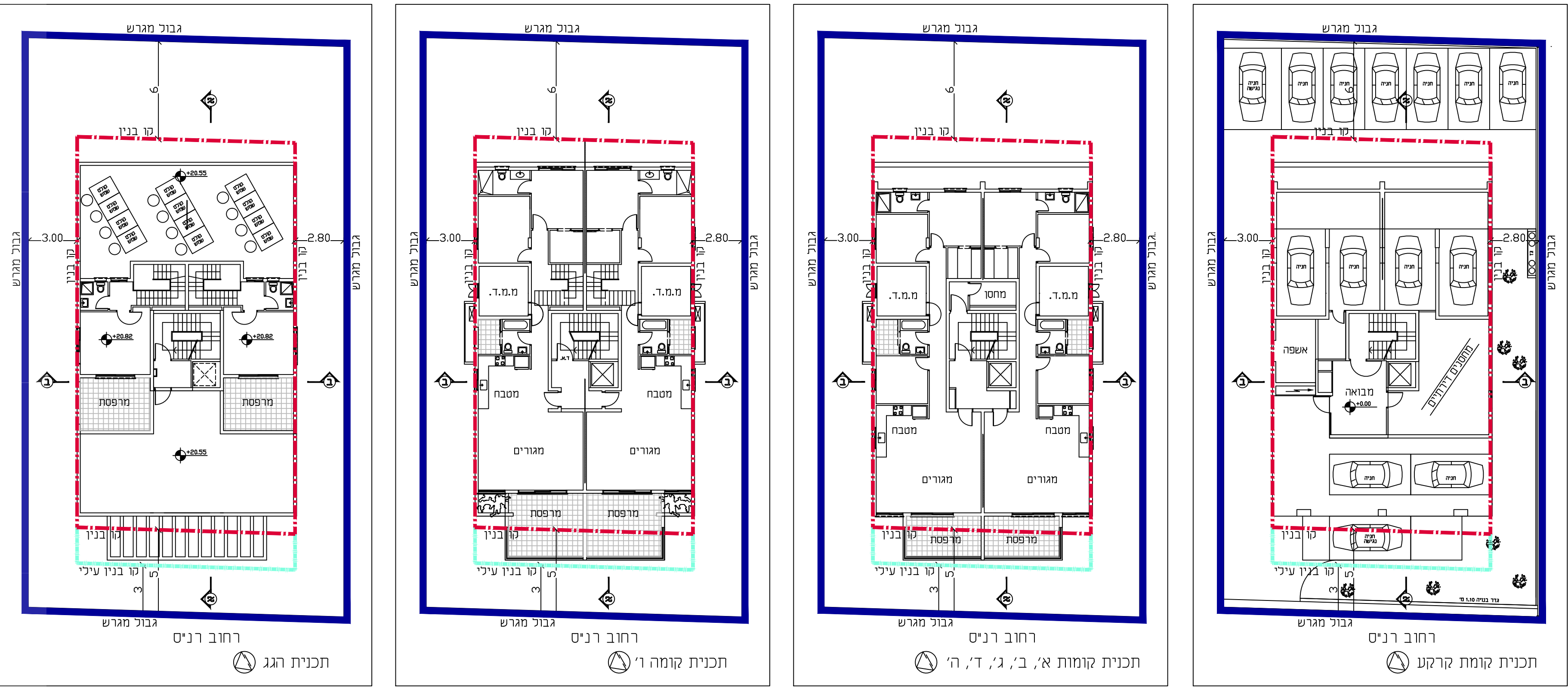
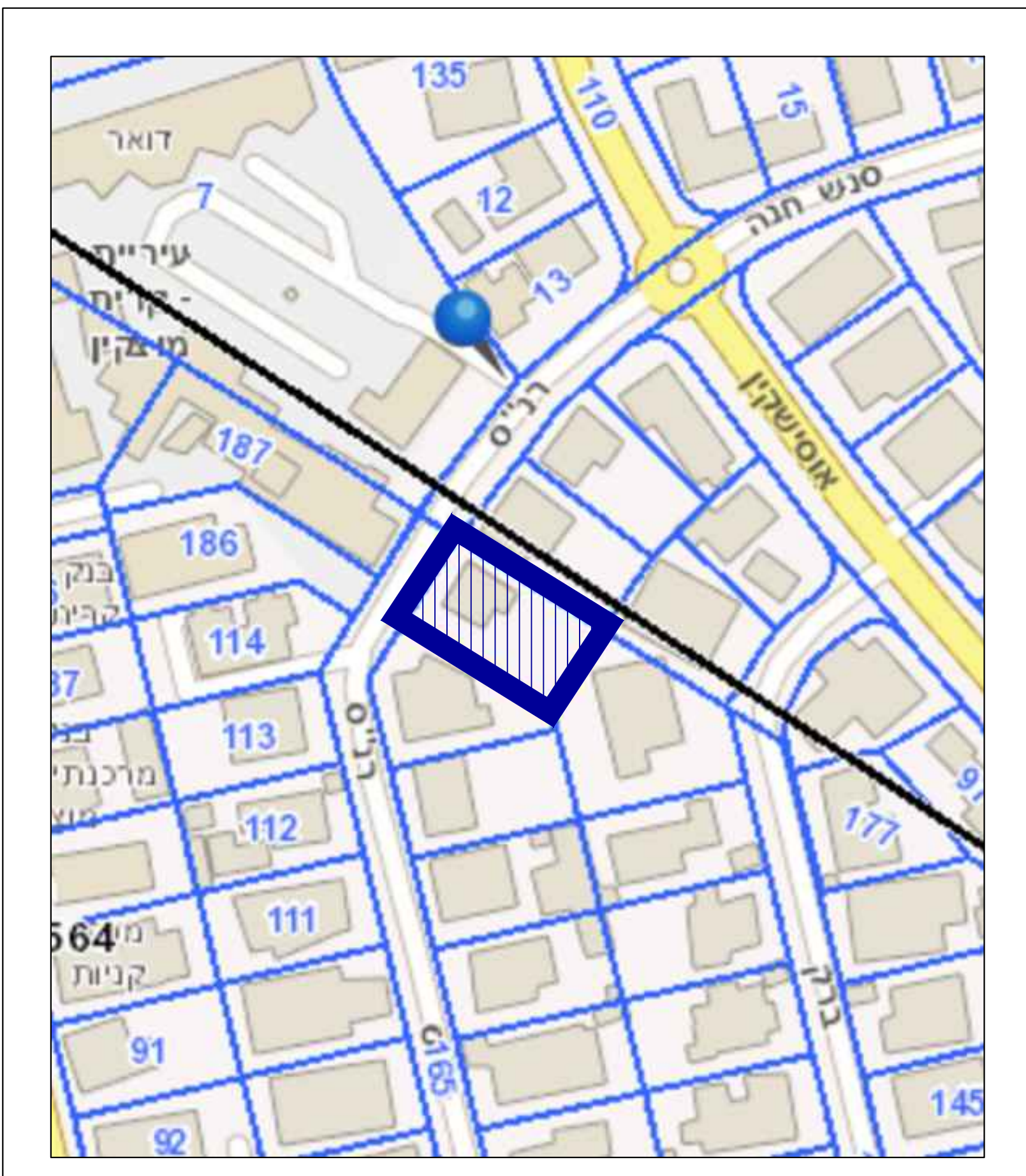


תכניות, חתכים קנ"מ 1:200



תרשים התמצאות קנ"מ 1:2500



תרשים סביבה קנ"מ 1:1000

תכנית מס' : 352-0486803

הוספת זכויות בניה רחוב רניס 34 קרית מוצקין

נספח בינוי

שמות :

מגיש התכנית	אילה פרוינד
עורך התכנית	אליקים פרוינד - אדרי
עורך הנספח	יעקב מאור - מתכנן ערים

קנה מידה	1:200	תאריך	21.11.17
----------	-------	-------	----------