



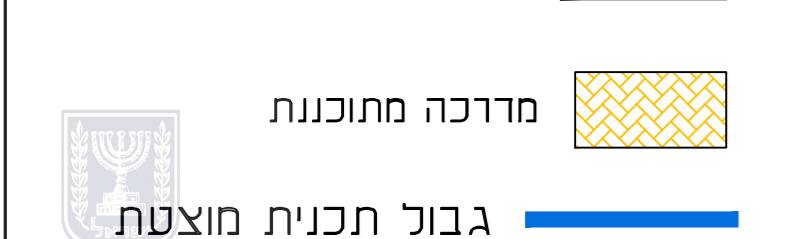
המבצע אחראי לבדיקת המידות ולהתאמתן במקום.
על המבצע לבקר את כל המידות ועל כל טעות או אי התאמה יודיע למפקח ולמתכנן לפני הביצוע.
אין לבצע עפיי מדידה גרפית בשרטוט.

& "?! כ??

חתימה	תאריך	מ	ד	ש	ה	א

א = אורגניקל, ש = שקוף, ה = העתק, ד = דיסקט, מ = מודם

מקרא:



מס' חתימה	תאריך	תאור	אשר

מקום ושם

מתחם הרכס עתלית
בית הספר "משעולים"

נספח תנועה
חניון כיתות גן
קני"מ: 1:250
מידות הגליון: 75x69

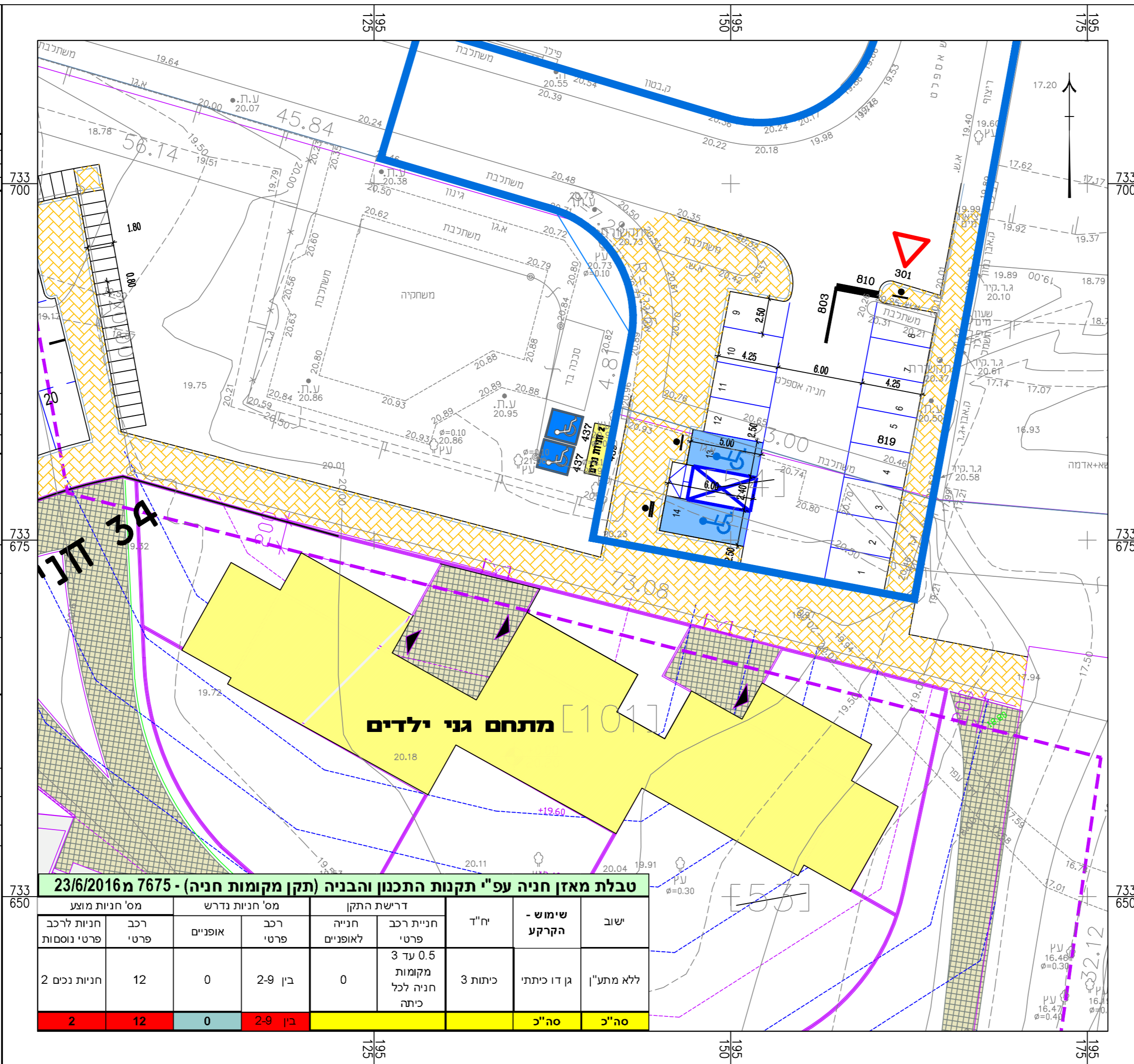
1

	נחונים Data	כעיון Info	לאשר Appr.	למכרז Tndr.	לביצוע Exec.
--	-------------	------------	------------	-------------	--------------

4.7.17	תכנן: ארינלה	שרטט: סמדר
4573	בדק: ארינלה	אשר: דותי בן זינו

אמי-מתום - מהנדסים ויועצים בע"מ
AMY METOM - Engineers & Consultants Ltd.
משרד ראשי: רחוב יבנה 3, ת.ד. 4579, חיפה 3104402
Head office: 3 Yavne st., P.O.B.4579, Haifa 3104402
טלפון: 04-8681111 | פקס: 04-8681112
E-mail: ha-office@amymetom.co.il

סניף המרכז:
Central branch: 55a Yigal Alon st., Tel Aviv 6789153
טלפון: 03-6363500 | פקס: 03-6363501
E-mail: ta-office@amymetom-ta.co.il



נספח תנועה וחניה

נספח לתכנית מס' 303-0541417

הרחבת דרך לחניה לגני ילדים
במתחם הרכס

גליון 1 מתוך 1

תחולה	מנחה
תיאור הנספח	תאריך עריכת הנספח
קני"מ	1:250
תורשימים נוספים	קני"מ

שם: רותי בן זינו	חתימה:
תאריך: 05.07.2017	אמי-מתום
אמי מתום מהנדסים ויועצים בע"מ	מהנדסים ויועצים בע"מ

חוזמות מוסד תכנון