

# נספח תנועה

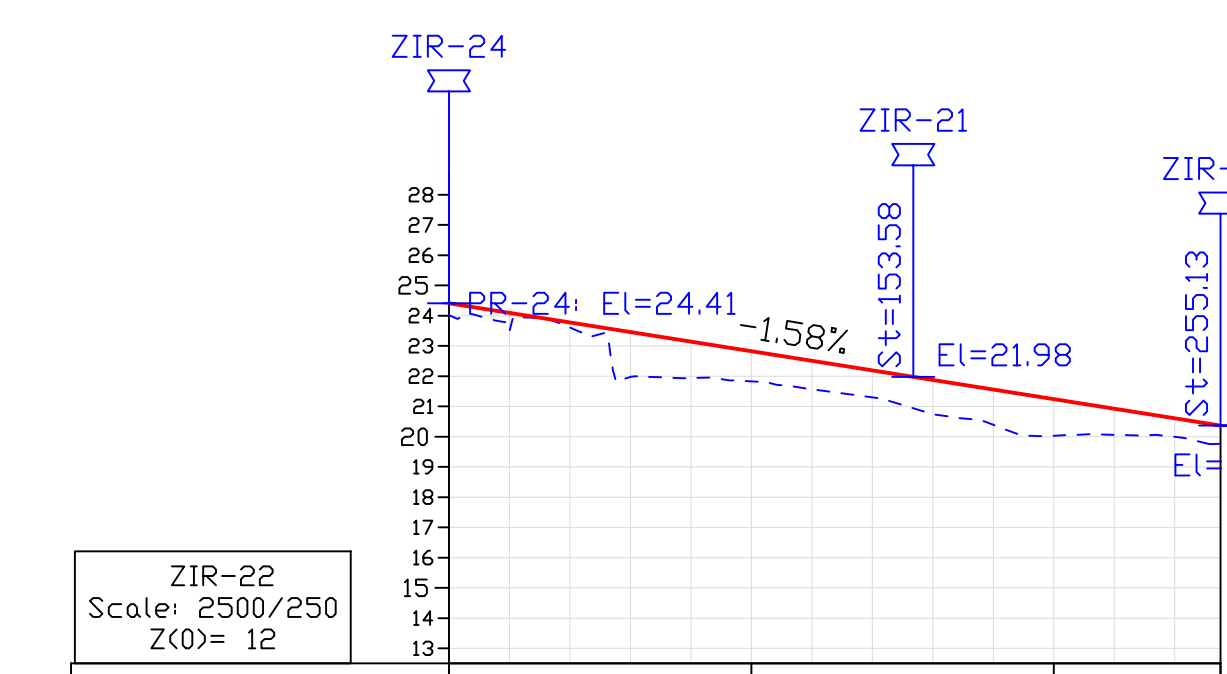
## נספח לתכנית מסי תמל\1025

שם התכנית:  
קרית אתא צפון

גליון 6 מתוך 11

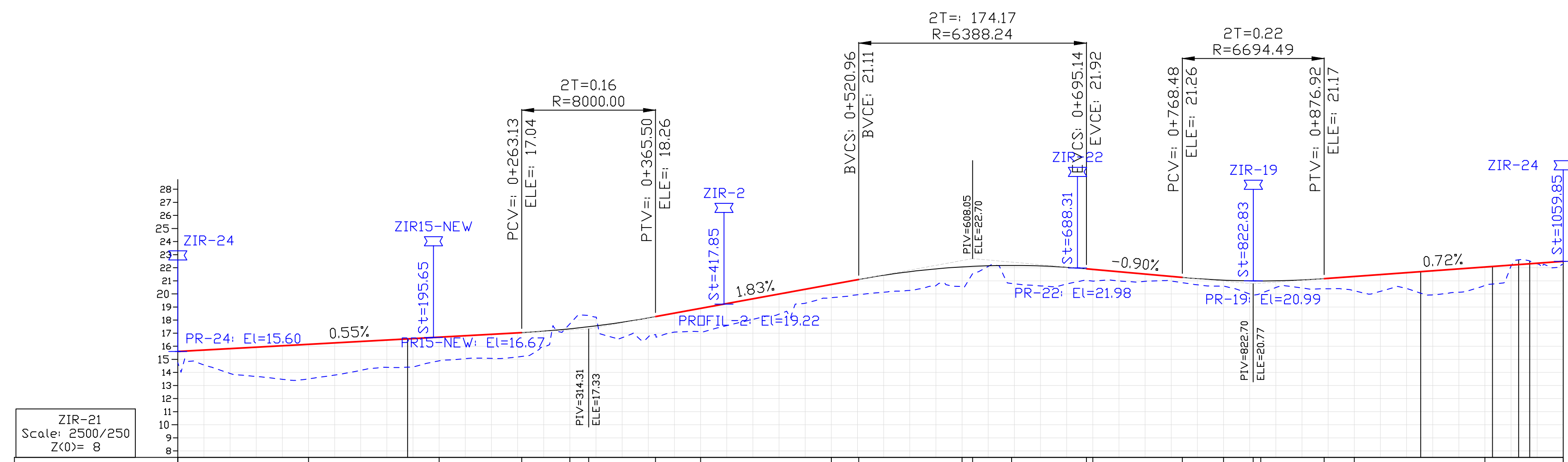
תחולה	מנחה
תיאור	חתכים לאורך, צירים 17-12
תאריך עריכת הנספח	23.05.19
קני"מ	1:2500/250
תרשימים נוספים	קנ"מ

שמות וזחיתמות:	שם: דורון מגיד
עורך הנספח	שקריני - מערכות תנועה ותחבורה בע"מ
תאריך:	זחיתמות:



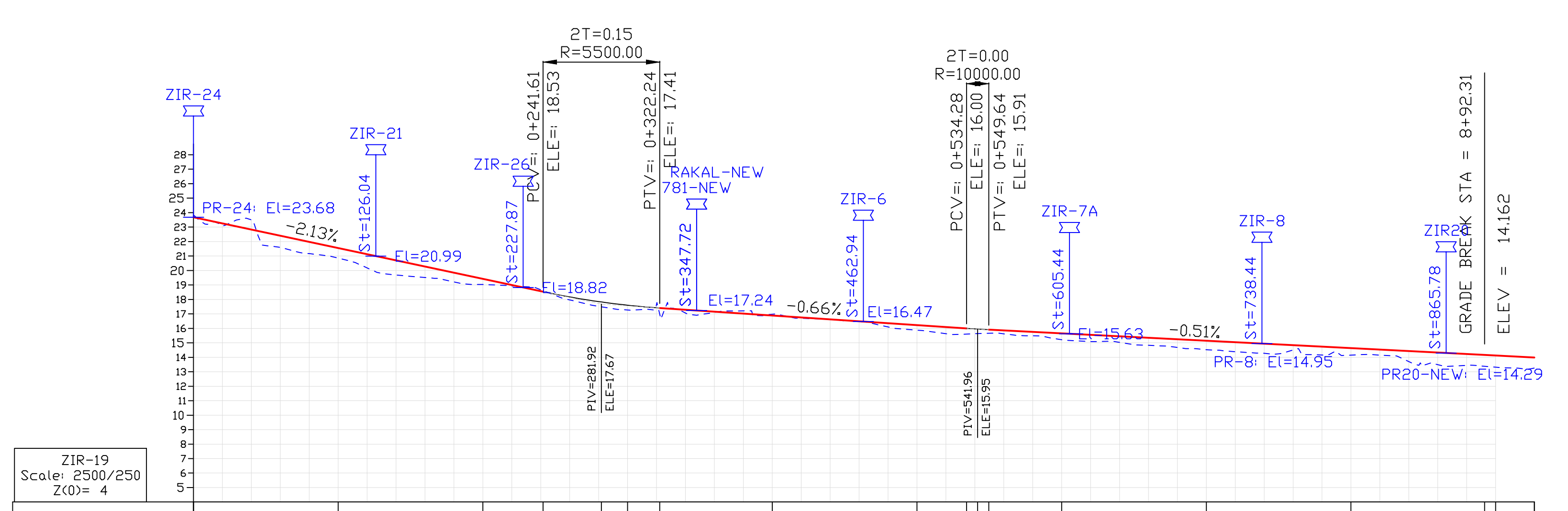
רום מתוכנן	24.41
רום קיים	24.41
הפרש גובה	0.39
שיפוע מתוכנן	-1.58%
תואי אופקי	0.81
מרחק סכמי	100.00
מס' חתך	20.37

חתך לאורך כביש 22  
1:2500/1:250



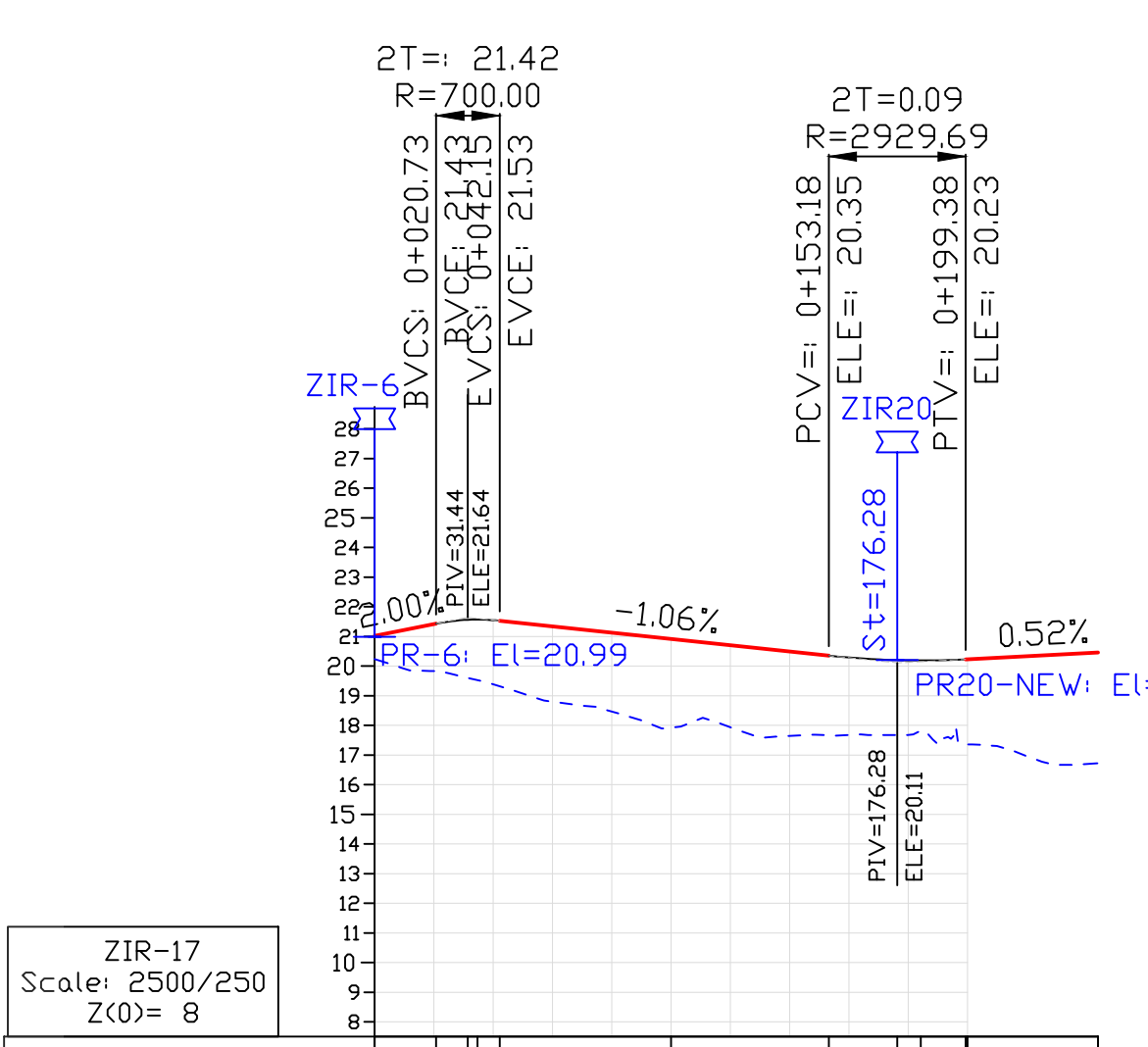
רום מתוכנן	15.60
רום קיים	15.60
הפרש גובה	0.88
שיפוע מתוכנן	0.55%
תואי אופקי	0.24
מרחק סכמי	100.00
מס' חתך	15.60

חתך לאורך כביש 21  
1:2500/1:250



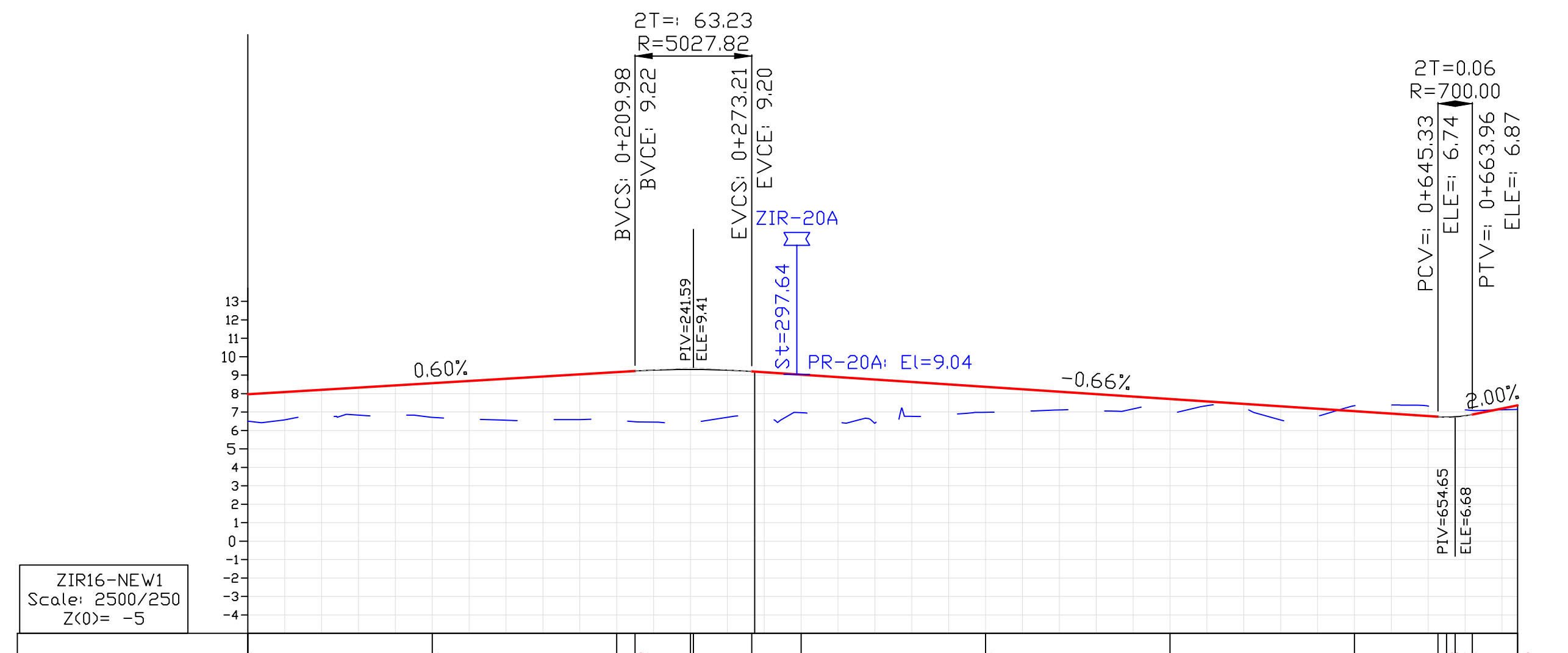
רום מתוכנן	25.68
רום קיים	25.68
הפרש גובה	0.11
שיפוע מתוכנן	-0.13%
תואי אופקי	24.40
מרחק סכמי	100.00
מס' חתך	25.68

חתך לאורך כביש 19  
1:2500/1:250



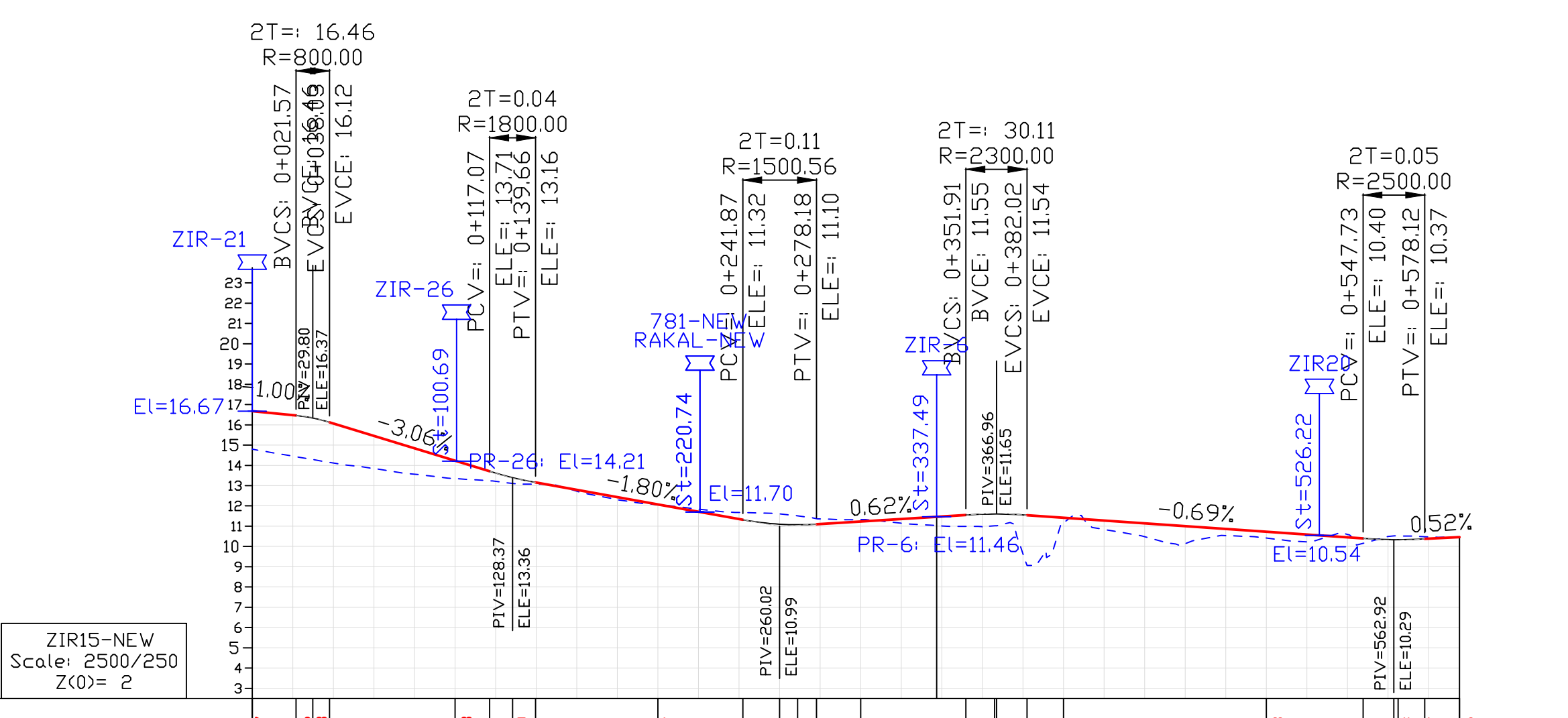
רום מתוכנן	20.99
רום קיים	20.99
הפרש גובה	0.77
שיפוע מתוכנן	-1.06%
תואי אופקי	0.20
מרחק סכמי	100.00
מס' חתך	20.99

חתך לאורך כביש 17  
1:2500/1:250



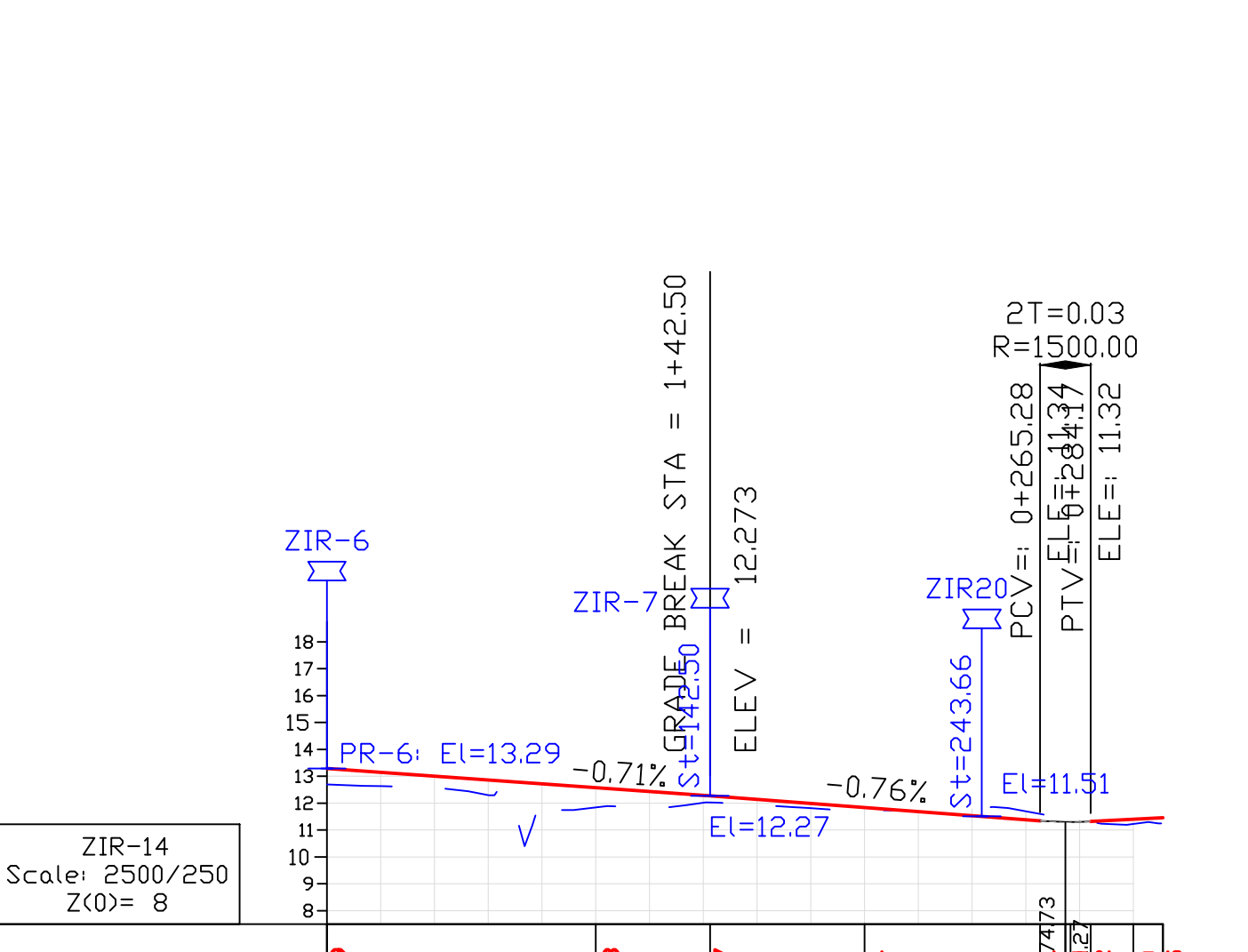
רום מתוכנן	9.04
רום קיים	9.04
הפרש גובה	0.74
שיפוע מתוכנן	-0.66%
תואי אופקי	0.32
מרחק סכמי	100.00
מס' חתך	9.04

חתך לאורך כביש 16  
1:2500/1:250



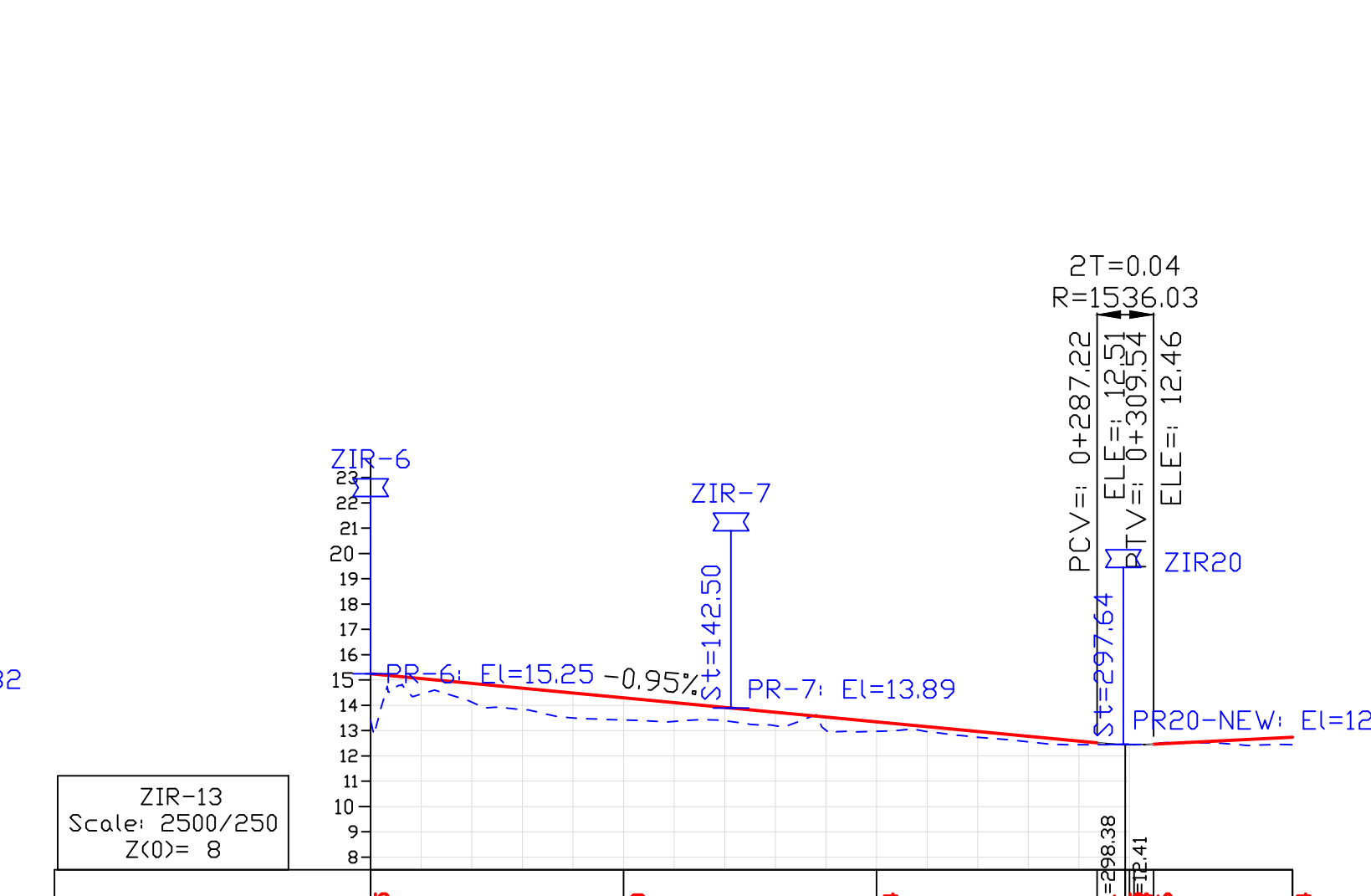
רום מתוכנן	16.67
רום קיים	16.67
הפרש גובה	1.37
שיפוע מתוכנן	-1.00%
תואי אופקי	0.00
מרחק סכמי	100.00
מס' חתך	16.67

חתך לאורך כביש 15  
1:2500/1:250



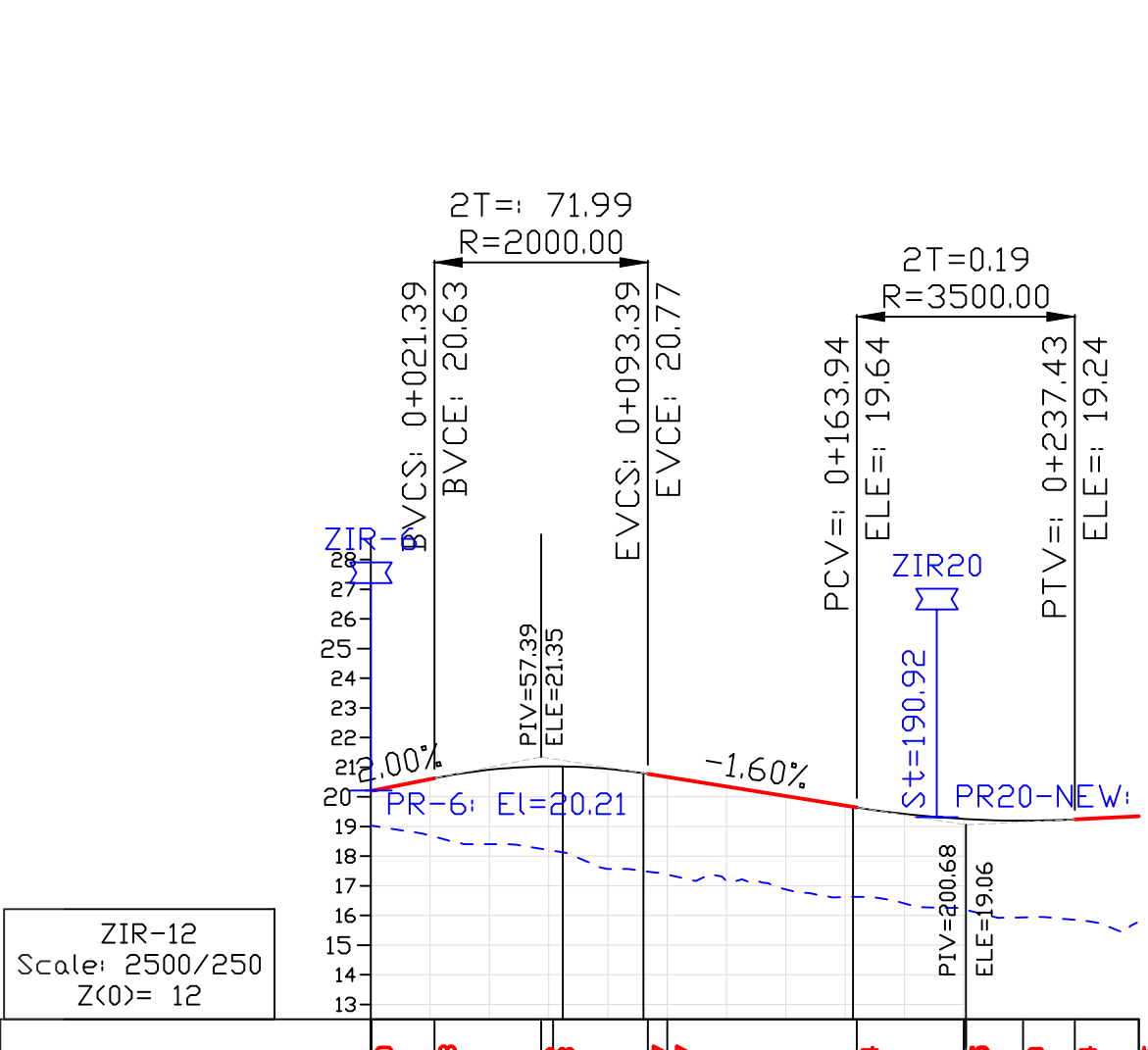
רום מתוכנן	13.29
רום קיים	13.29
הפרש גובה	0.74
שיפוע מתוכנן	-0.76%
תואי אופקי	0.11
מרחק סכמי	100.00
מס' חתך	13.29

חתך לאורך כביש 14  
1:2500/1:250



רום מתוכנן	14.90
רום קיים	14.90
הפרש גובה	0.37
שיפוע מתוכנן	-0.95%
תואי אופקי	0.11
מרחק סכמי	100.00
מס' חתך	14.90

חתך לאורך כביש 13  
1:2500/1:250



רום מתוכנן	20.21
רום קיים	20.21
הפרש גובה	1.18
שיפוע מתוכנן	-1.60%
תואי אופקי	0.24
מרחק סכמי	100.00
מס' חתך	20.21

חתך לאורך כביש 12  
1:2500/1:250