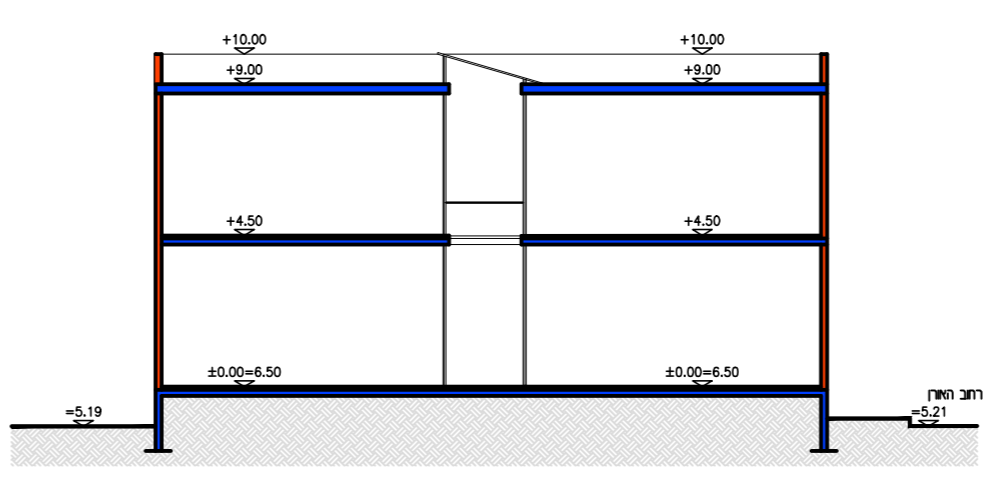


חותך א-א
קו"מ 1:250



חותך ב-ב
קו"מ 1:250

חוק התכנון והבנייה, התשכ"ה - 1965 תכנית מפורטת 303-0447201	
שינוי ייעוד שטח ממשק עזר למסחר במרכז עתלית	
נספח בינוי גליון 1 מתוך 1	
מחוז	חיפה
מרחב תכנון מקומי	חוף הכרמל
רשות מקומית	חוף הכרמל
ישוב	עתלית
תאריך	14/11/2017
שטח התכנית	1646 דונם
שם הנספח	קני"מ
נספח בינוי	1:250

שמות וזיהומות:		עורך התוכנית
שם: אדרי דנה גליק - לוינסטיין	תאגיד:	מגיש התוכנית
שם: עמיהוד רמות	תאגיד:	יוזם התוכנית
שם: עמיהוד רמות	תאגיד:	בעל עניין בקרקע
שם: בני שפירא מודד מוסמך	תאגיד:	מודד