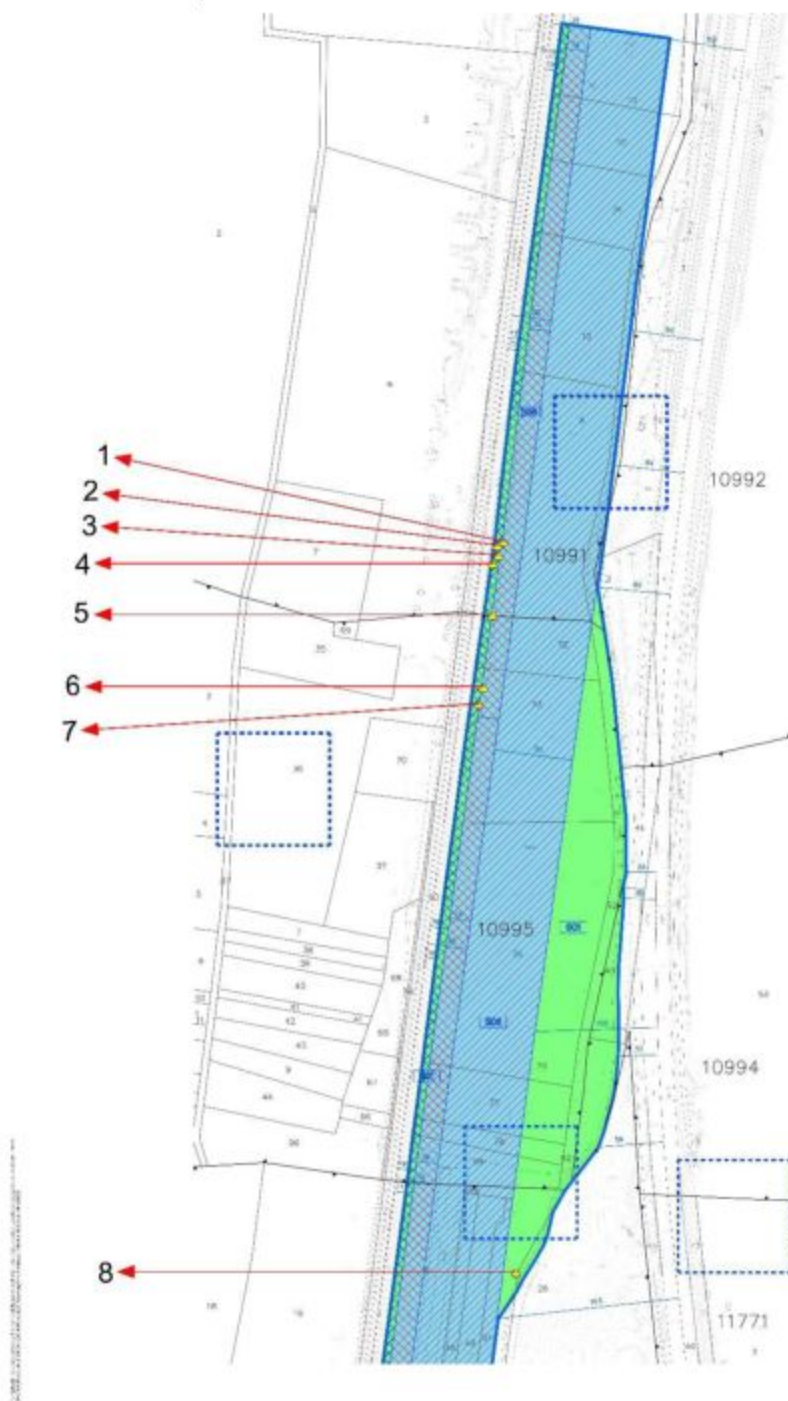


## איל שפירא

שמאים - אגרונומים - יועצים (נוסד 1956)

מספרנו: 17-11-6105

4.5 העצים בתכנית שמגדון עפ"י מפת מדידה של המודד מר יריב כסיף מתאריך 14.05.2017:



4.6 מבדיקותיי בשטח המיועד לפיתוח מסלול הסעה ותשתיות מסילת הרכבת ומהשטחים הפתוחים שבתכנית הנדונה ניתן ללמוד: