

תכנון אדריכלי המסמכים נשיא
מודדי חדרה בע"מ
י. גולדשמיט
מס' רישון 661
כל הזכויות © שמורת

4024/13
מודדי חדרה
רח' רוטשילד 27 א' חדרה
טל: 6325454 פקס: 04-6322072
תאריך 8.11.13
שרטוט ע"י מרינה

עדכון: 15.06.14
שרטוט ע"י אולגה
חלוקה: 26.02.14
שרטוט ע"י דינה
לא לצרכי רישום
H:\10008\172\172.PRJ



חישוב שטחים פטרון למי נגר עילי
בתוך תחום הסגרש עפ"י ת.מ.א. 4\134
יותר 20% משטח התכנית פונים לצורך
חילוץ מי נגר עילי בהתאם לסעיף
23.3.1 בחוראות הת.מ.א.
עפ"י דרישת ת.מ.א.
1216x 20% = מי 143.2
עפ"י מתוכנן
20.0% = מי 143.2



מחוז : חיפה
נפה : חדרה
מקום : חדרה
גוש : 10008
חלקות : 238,201,200,199 (קטעים)
מגרש : 172 כפי ת.צ.
שטח : 1.216 ד'
הוכן עבור : שבת אייל

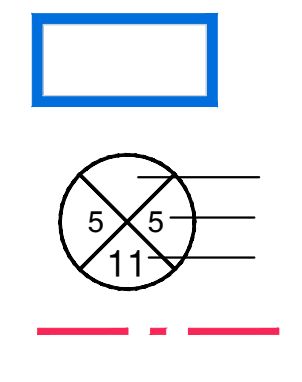
הצעת חלוקה

השטחים דונם מטרי	מספרי החלקות סופי	ח.ב.ע. ארעי	ח.ב.ע. 172/1 172/2 172/3
0.406			
0.405			
0.405			
1.216	[172]		

הערות:
1 < על השטח חלה תכנית מפורטת חד/830 וחד/1240.
2 < הגבהים מבוססים על רשת נק. של מחלקת
המדירות ותחומים ב >
3 < הגבולות מבוססים על תוכנית לצרכי רישום של
מודד אריק פרנק שטרס נחץ הצפון וטרם נרשמה.
4 < מספרים בסוגריים מרובעים נלקחו מתוכנית לצרכי רישום.
5 < את השוחות כלא IML לא ניתן לפתוח.
6 < יש לבדוק קווי בנין מול הועדה.

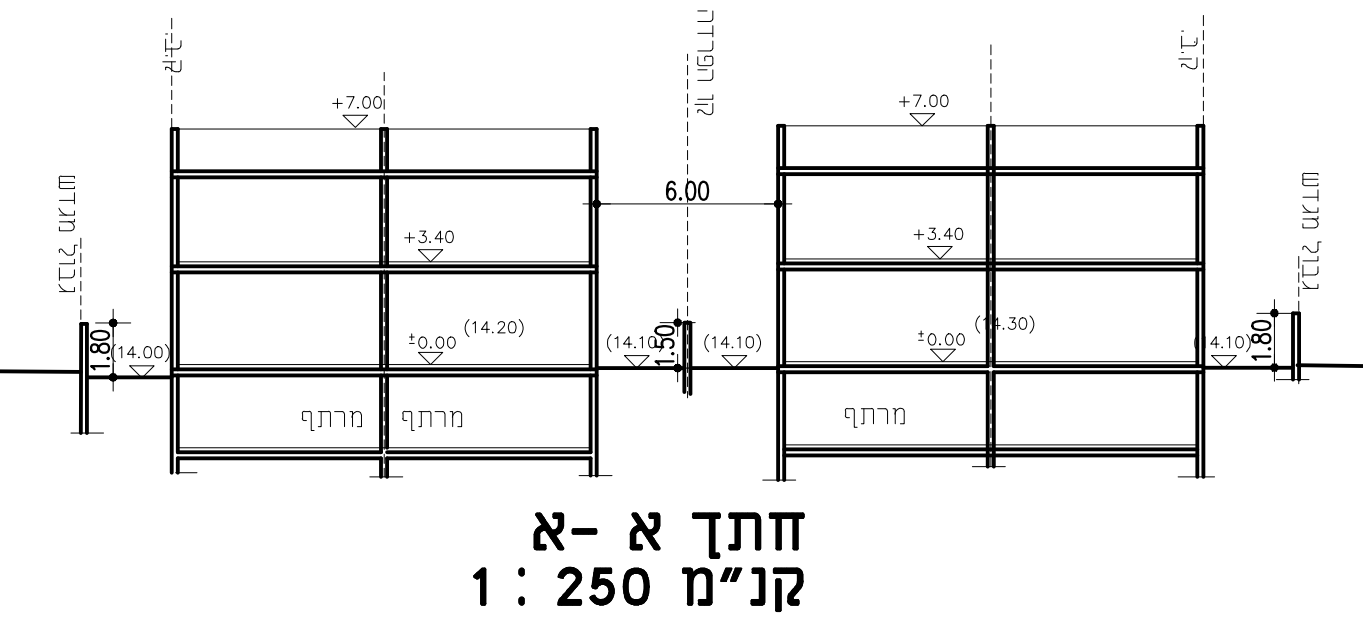
נספח בינוי, פיתוח וחניה	
302-0448407	
שינוי הוראות בניה ברחי האלמוג 4 בחדרה גוש 10008 חלקה 172	
נספח לתכנית	גליון 1 מתוך 1
תחולה	מנחה
תאריך עריכת הנספח	12.07.18
רשימת התרשימים	קנימ
תרשים סביבה	1:2,500
מפה מצבית	1:250
שמות וחתימות:	
מגיש התכנית ובעל עין בקרקע	תאריך: כהן רונן שבת איל זאב כהן דינה שבת דוריס שבת יוסף
יוס התכנית	תאריך: כהן רונן שבת איל
עורך ראשי	שם: מיכאל דוידוב חתימה:
עורך הנספח	שם: מיכאל שבצניקו חתימה:
מודד	שם: ירחמיאל גולדשמיט חתימה:

מקרא :

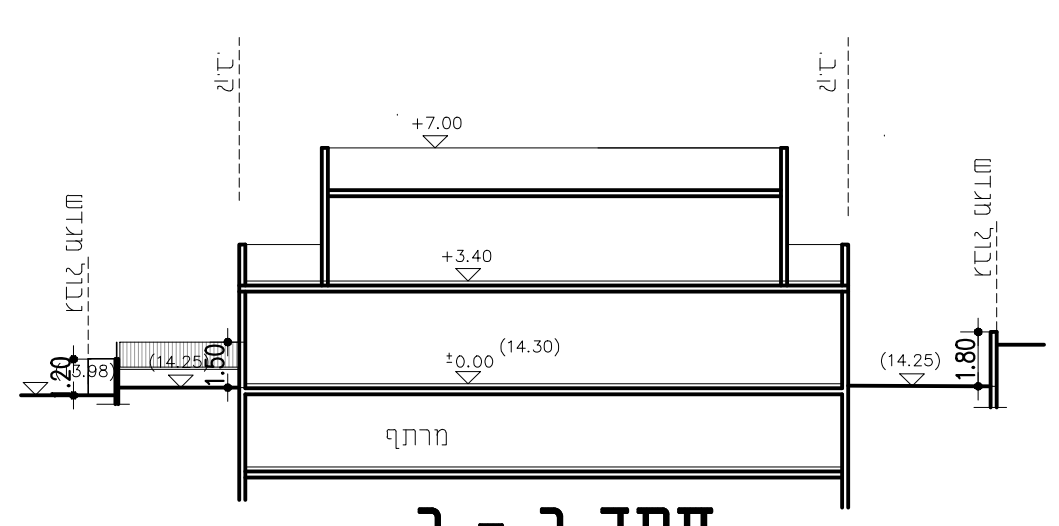


גבול התכנית
מספר הדרך
קו בניין
רוחב הדרך
קו בנין

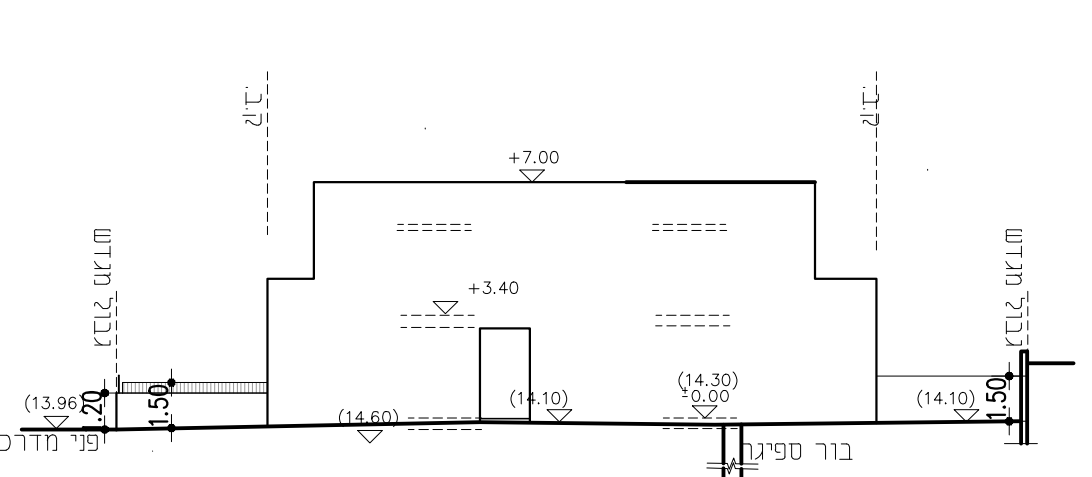
חישוב שטחים פטרון למי נגר עילי וגנון	
שטח מגרש	נדרש
קיים	חייב
בתכנית	%
חייב	25%
גנון	243.2
שטח נגר	20%
243.2	25%



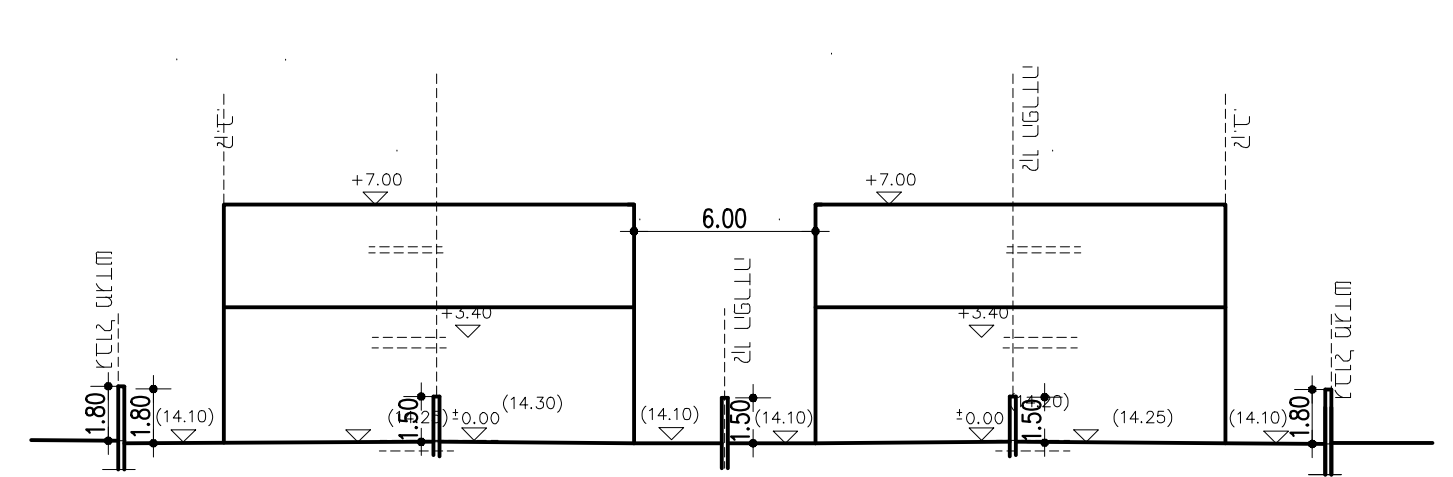
חתך א-א
קנ"מ 1:250



חתך ב-ב
קנ"מ 1:250



חזית דרומית
קנ"מ 1:250



חזית מערבית
קנ"מ 1:250