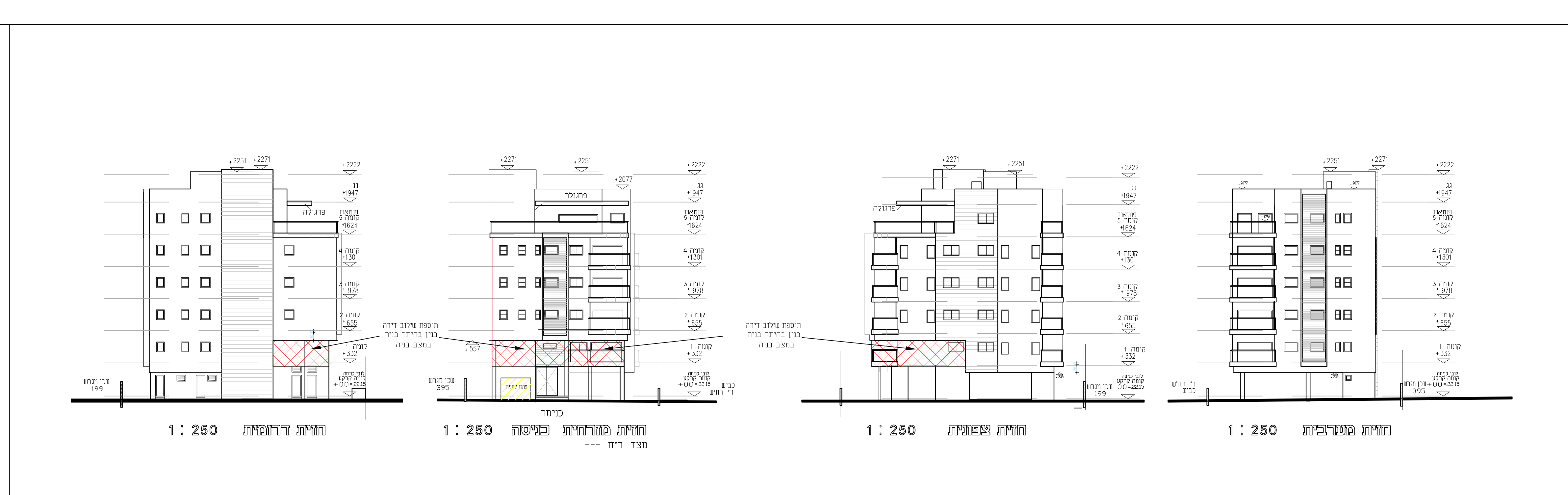
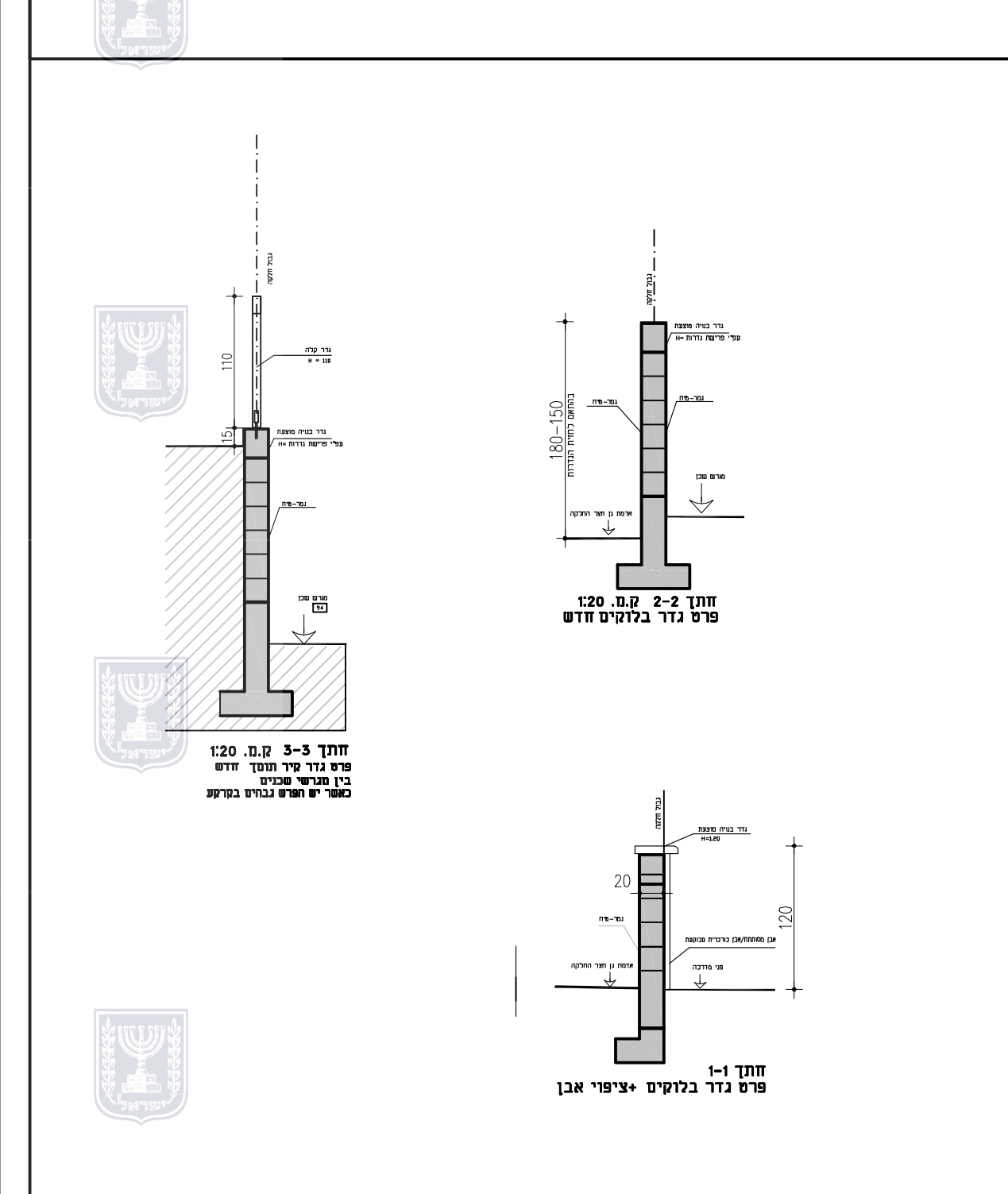
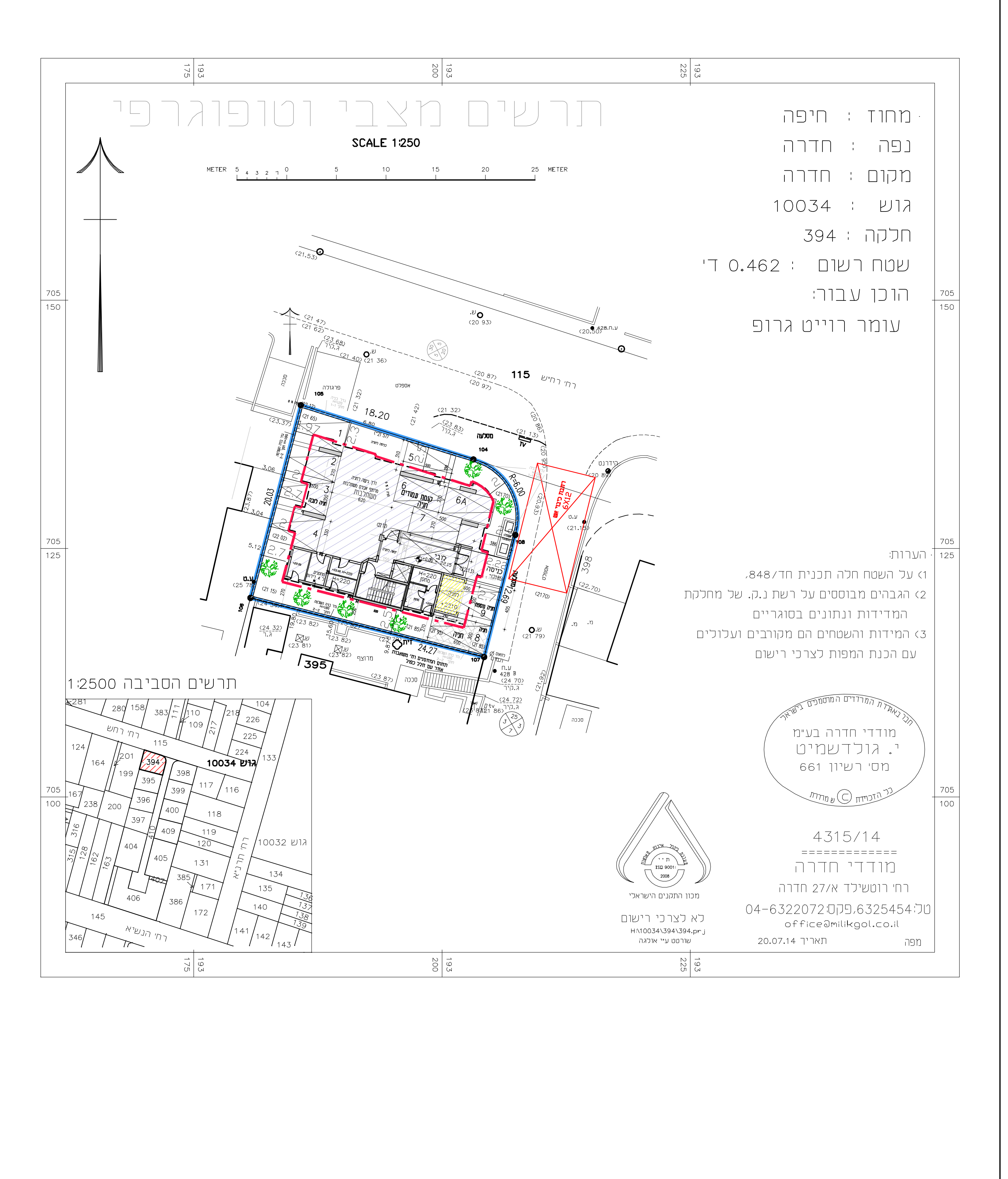


תכנית הקומות 1:250



חזיתות 1:250



תרשים מצבי וטופוגרפי
 SCALE 1:250
 מחוז : חיפה
 נפה : חדרה
 מקום : חדרה
 גוש : 10034
 חלקה : 394
 שטח רשום : 0.462 ד'
 הוכן ע"י : עומר רוזנטל גרופ

- הערות:
- 1 על השטח חלה תכנית חד/848.
 - 2 הגבהים מבוססים על רשת נ.ק. של מחלקת המדידות ונתונים בסוגריים.
 - 3 המידות והשטחים הם מקורבים ועכוליים עם הכנת המפות לצרכי רישום.

מודי חדרה בע"מ
 גולדשמיט
 מס' רישון 661
 כל הזכויות שמורות

4315/14
 מודי חדרה בע"מ
 רח רוטשילד 27/א/חדרה
 טל: 04-6322072 פקס: 04-6325454
 office@milkgol.co.il
 תאריך: 20.07.14

- מקרא :**
- גבול התכנית בניו
 - קו בנין בקומות לפי היתר בניה
 - שולוב תוספת דירה שטח מוצע בנין ברוחב בניה במצב בניה
 - מוצע בתוספת שטח מרפסת
 - הריסת קטע לצורך חזרה
 - בנינים בחלקות שכנים בניו קיים
 - בנין בהיתר בניה בקו קרקע ובקומות
 - שטח ירוק גנני צמודה קיים בהיתר
 - חומרי גזר קיים בהיתר בנין - חפוי קשח - שיש עשוקת זכוכית מחומר - אחימים גדרות - לפי פרטי גדרות תנאי להיתר הינו אישור אדרי העיר לחזיתות ולפיתוח

מפה מצבית והעמדה 1:250

פרטי גדרות 1:50 והגדרות בהיתר

פרטים

נספח בינוי ופיתוח
 302-0535450
שינוי הוראות בניה
ברוך רח"ש בחדרה
גוש 10034 חלקה 394
נספח לתכנית גליון 1 מתוך 1
תחולה מנחה
תאריך עריכת הנספח 25.5.17

שמות וזחיתמות:

חזיתות:	שם:	בני ישראל יזמות ואחזקה בע"מ	מניח יזם התכנית ובעל ענין בקרקע
חזיתות:	שם:	זכריה לוי ובניו חברה לבניין ואחזקות בע"מ (2009)	

חזיתות:	שם:	דודוב מיכאל	עורך ראשי
חזיתות:	שם:	שבציקו מיכאל	עורך הנספח
חזיתות:	שם:	ירחמיאל גולדשמיט	מודד