

**חוק התכנון והבנייה, התשכ"ה - 1965
תכנית מפורטת**

מס' 355-0579961

**מכלמק\928 : הסדרת בנייה קיימת -
בית הפטיש 3 טירת הכרמל**

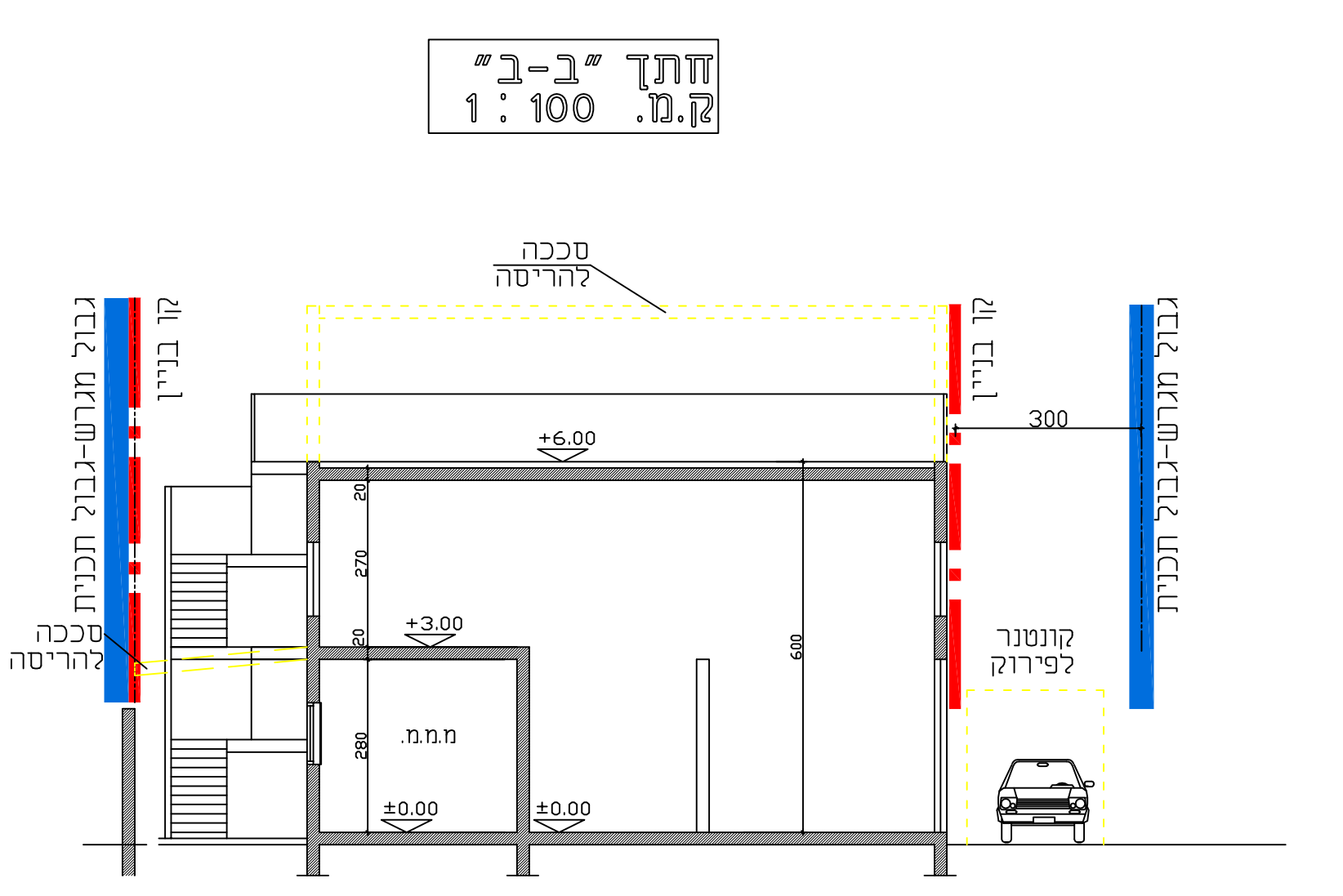
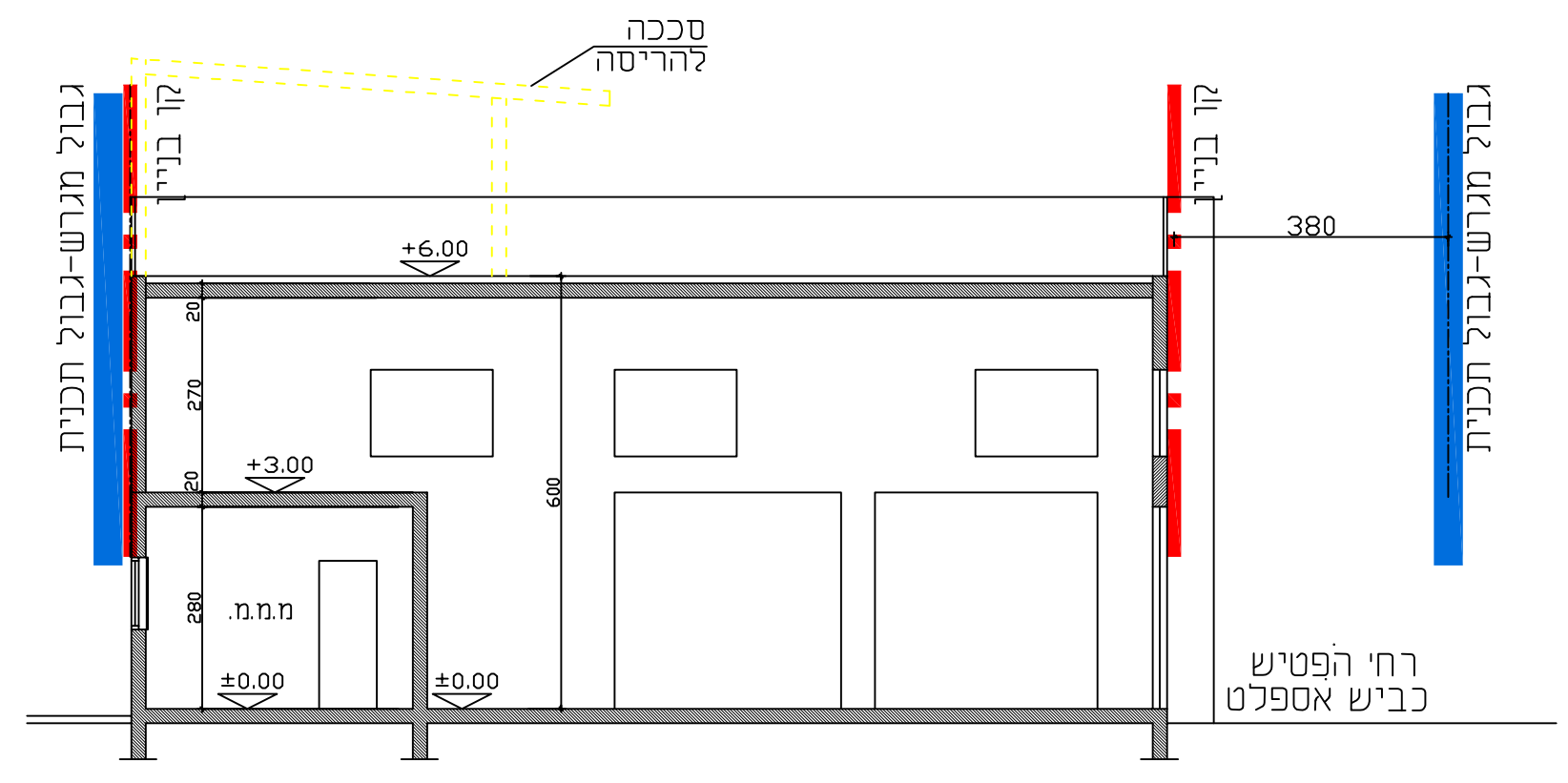
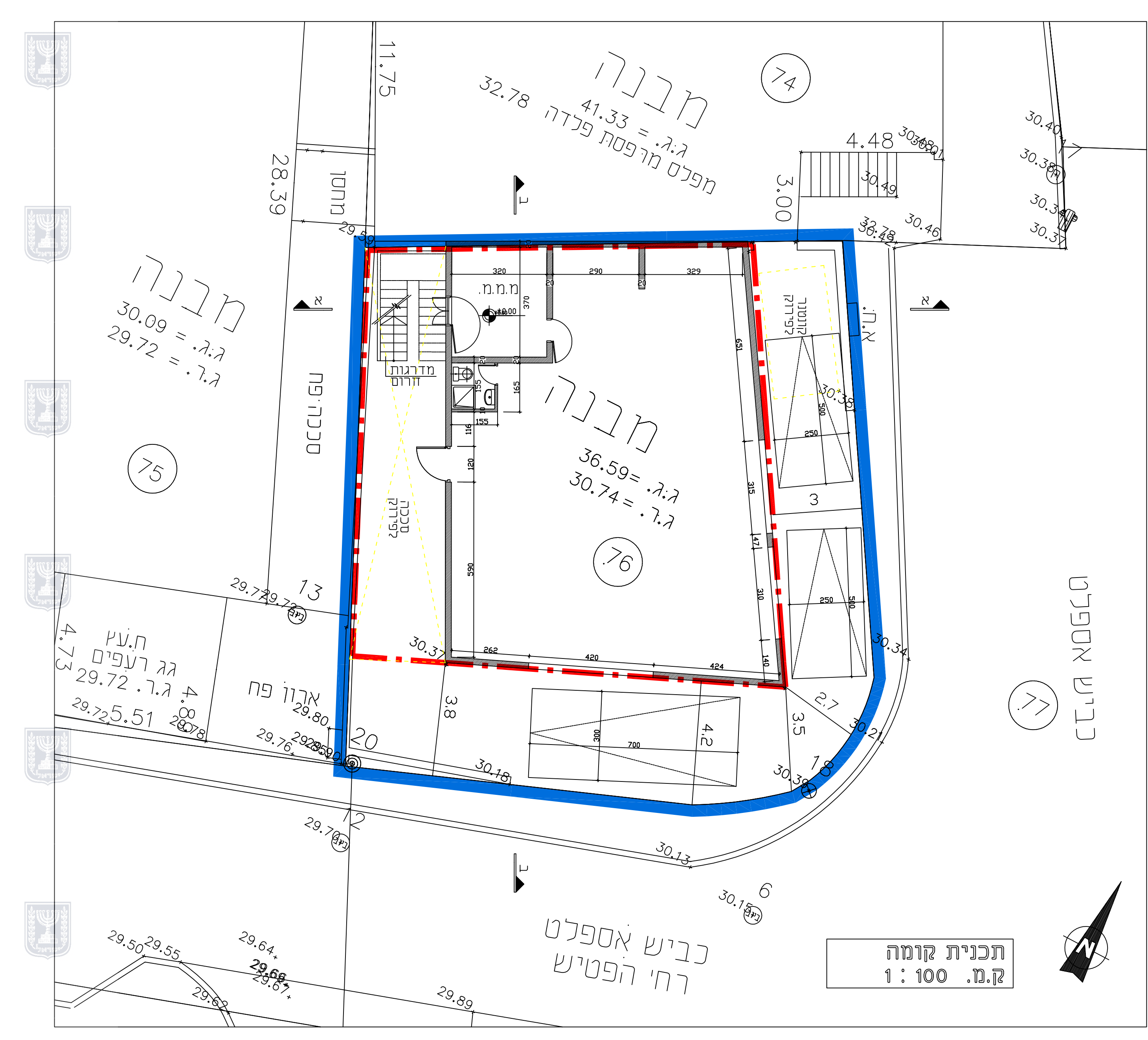
נספח בניו גליון 1 מתוך 1

מחוז	חיפה
מרחב תכנון מקומי	מורדות הכרמל
רשות מקומית	טירת הכרמל
ישוב	טירת הכרמל
תאריך	09/07/2018

שם התרשים	קני"מ
תרשים נוסף	1:250

שמות וחתימות:	
עורך הנספח	שם: מרינה קרונגאוז תאגיד:
גורם מאשר	שם: תאריך: חתימה:

מבנה קיים	157.57 מ"ר
סככה להריסה במרווח צידי מערבי	41.41 מ"ר
סככה להריסה על הגג	66.02 מ"ר



טבלת שטחים וחניות

יעוד שטח	שטח בנוי קומת קרקע	חניות לפי תקן פרטי	חניות לפי תקן תפעולית	חניות במועל פרטי	תפעולית
תעשייה	157.57 מ"ר	לכל 100 מ"ר	לכל 500 מ"ר	2	1
סה"כ		2	1	2	1