

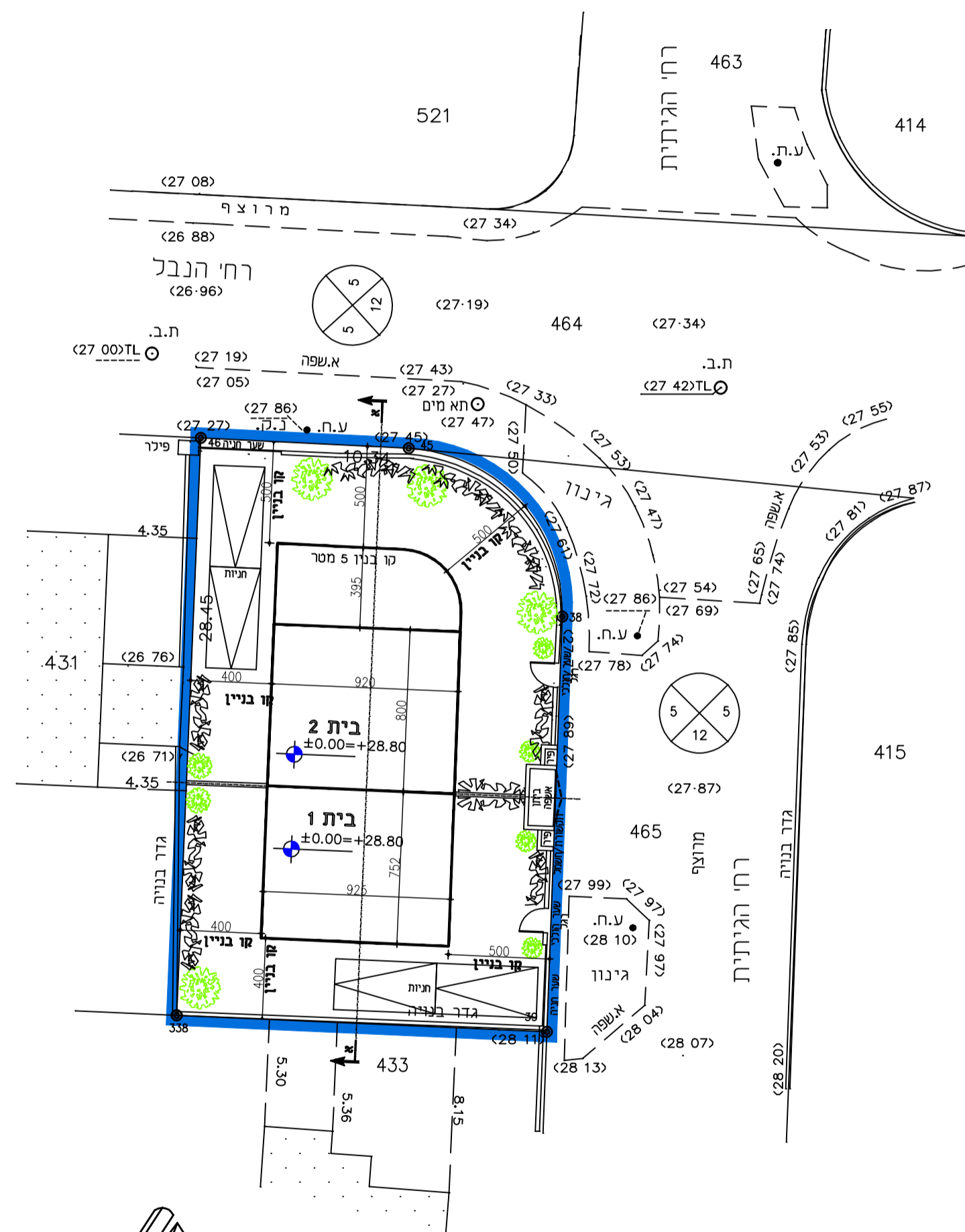


תאריך: 05/06/2019  
 יו"ר הוועדה המחוזית:

# תרשים מצבי וטופוגרפי

קנה-מידה 1:250

מטר 5 4 3 2 1 0 5 10 15 20 25



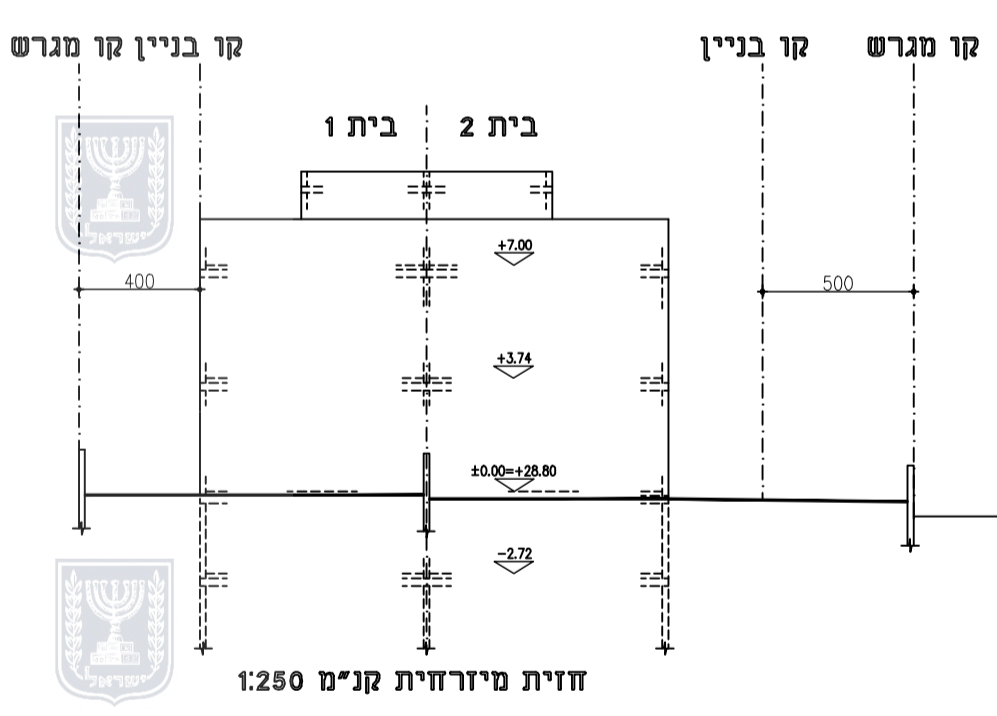
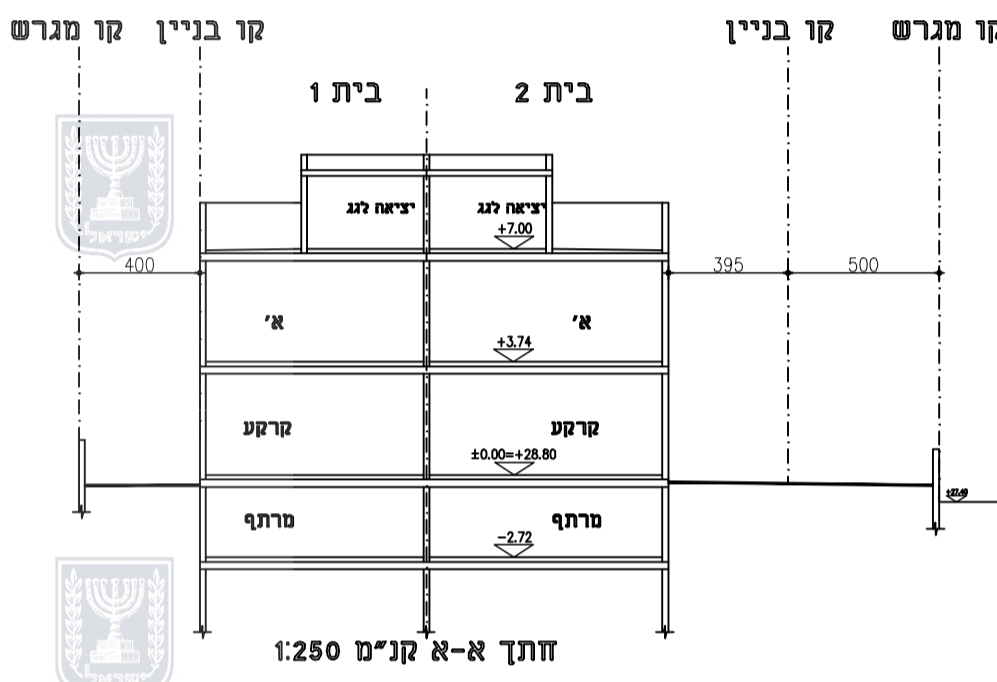
מחוז: חיפה  
 נפה: חדרה  
 מקום: חדרה  
 גוש: 10042  
 חלקה: 432  
 שטח: 0.507 ד'י  
 הוכן עבור:

סרקטון סינה(שיליאן)

הערות:

- 1> הגבהים מבוססים על רשת נ.ק. של מחלקת המדידות ונתונים ב < > .
- 2> על השטח חלה תכנית חד/ 767.
- 3> את השוחות כלא לא ניתן לפתוח.
- 4> יש לבדוק קווי בניין מול הועדה.

תרשים הסביבה 1:2500



הנה באיגוד המודדים המוסמכים בשי"א  
 י. גולדשמיט  
 מסי רשיון 661  
 כל הזכויות © שמורות

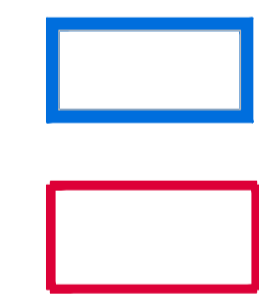
5165/16  
 מודדי חדרה  
 רח' רוטשילד 27 חדרה  
 טל: 6325454, פקס: 6322072-04  
 תאריך: 19.10.16 מפה  
 שורטט ע"י דינה

לא לצרכי רישום  
 H:\10042\432\432.PRJ



נספח בינוי פיתוח וחניה	
302-0498543	
שינוי הוראות בניה ברחי הגיתית-הנבל בחדרה גוש 10042 חלקה 432	
נספח לתכנית	
גליון 1 מתוך 1	
תחולה	מנחה
תאריך עריכת הנספח	14.19
שמות וזתים:	
מגיש וזם התכנית	שם: סרקטון סינה ע"י מיופה כח שיליאן לנה
עורך ראשי	שם: דודוב מיכאל
עורך הנספח	שם: שבציןקו מיכאל
מודד	שם: ירחמיאל גולדשמיט

מקרא



גבול התכנית  
 קו בנין