

מספר סידורי : 8051/א.ק/17
גיליון מס' 1/2

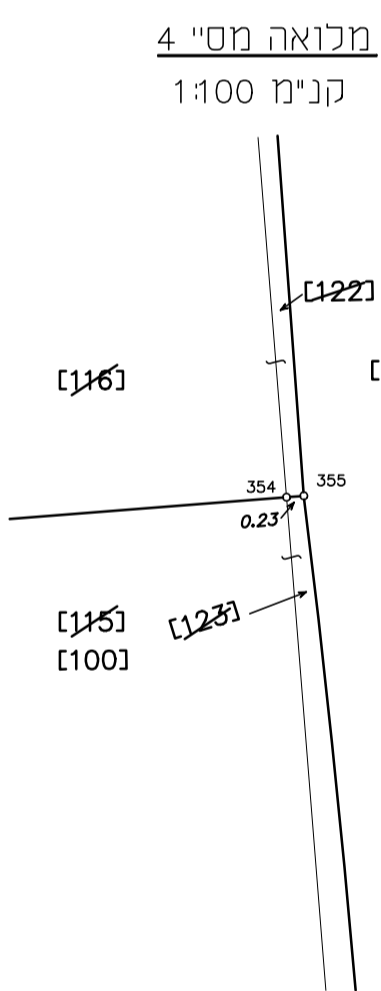
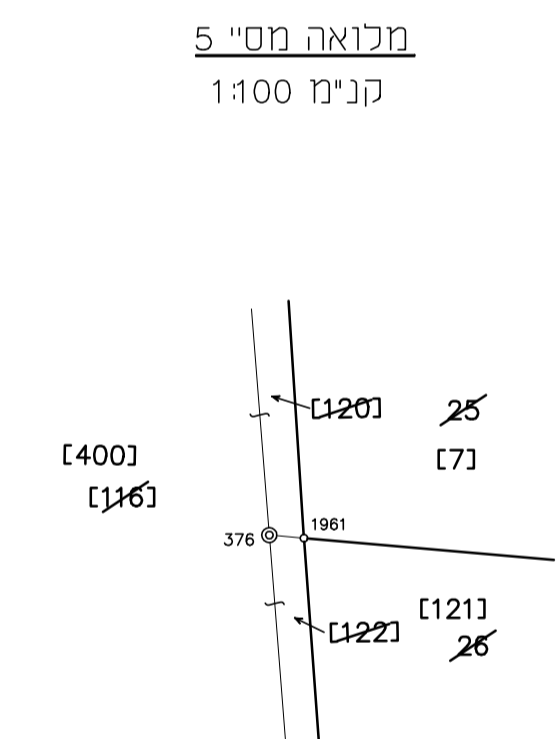
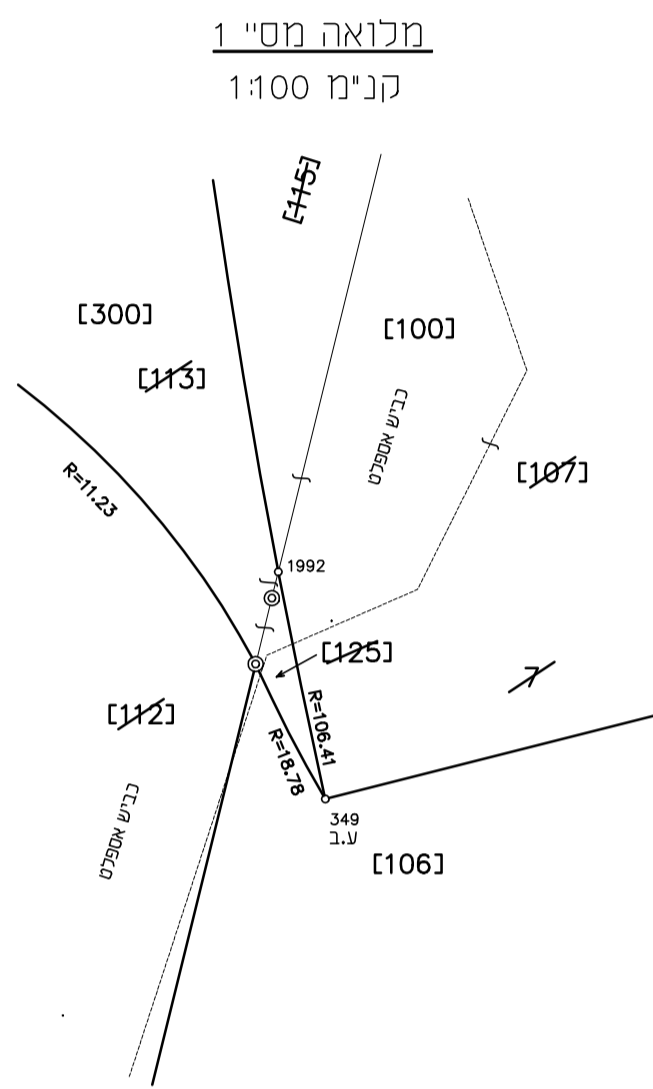
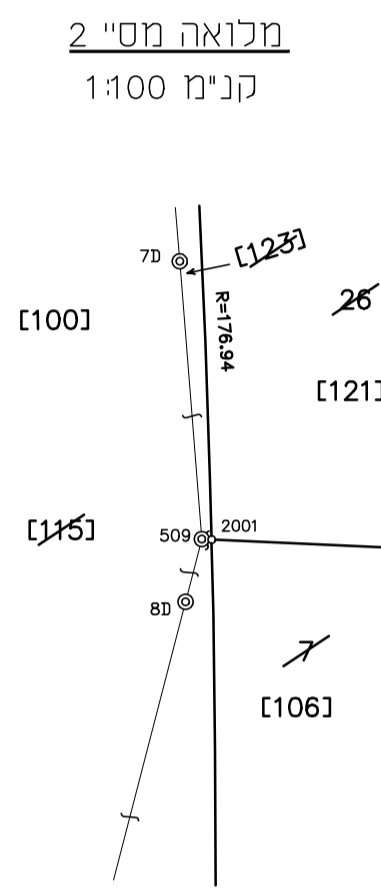
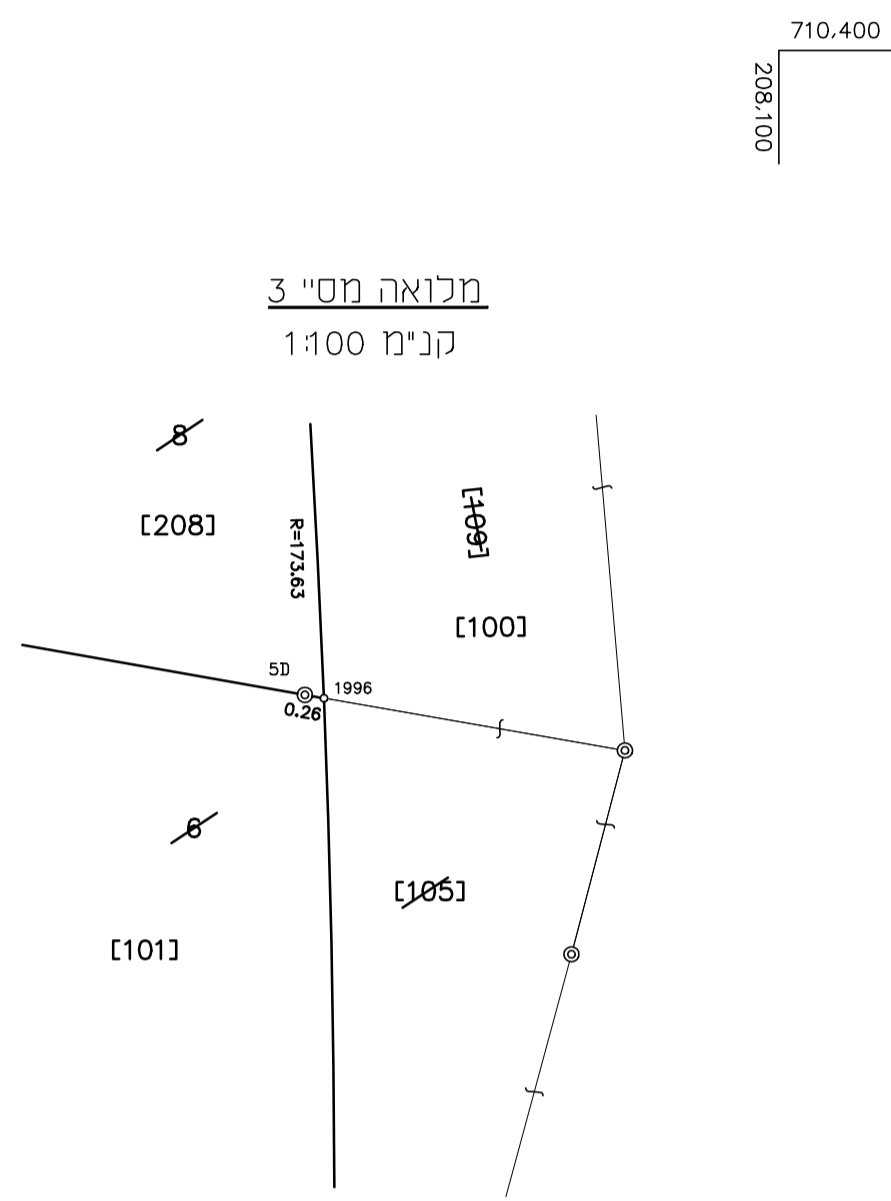


תכנית לצרכי רישום

התכנית מאושרת בהתאם תביע מספר 354-0516492
שאושרה ע"י יו"ר וועדת המשנה לתכניות מסוימות בישובי המיעוטים
מחוז חיפה בתאריך 03/11/2019

מחוז : חיפה
נפה : חדרה
מקום : ברטעה
גוש : 12168
חלקות: 8-12, 25-26

הוכן עבור: סעיד כבהא

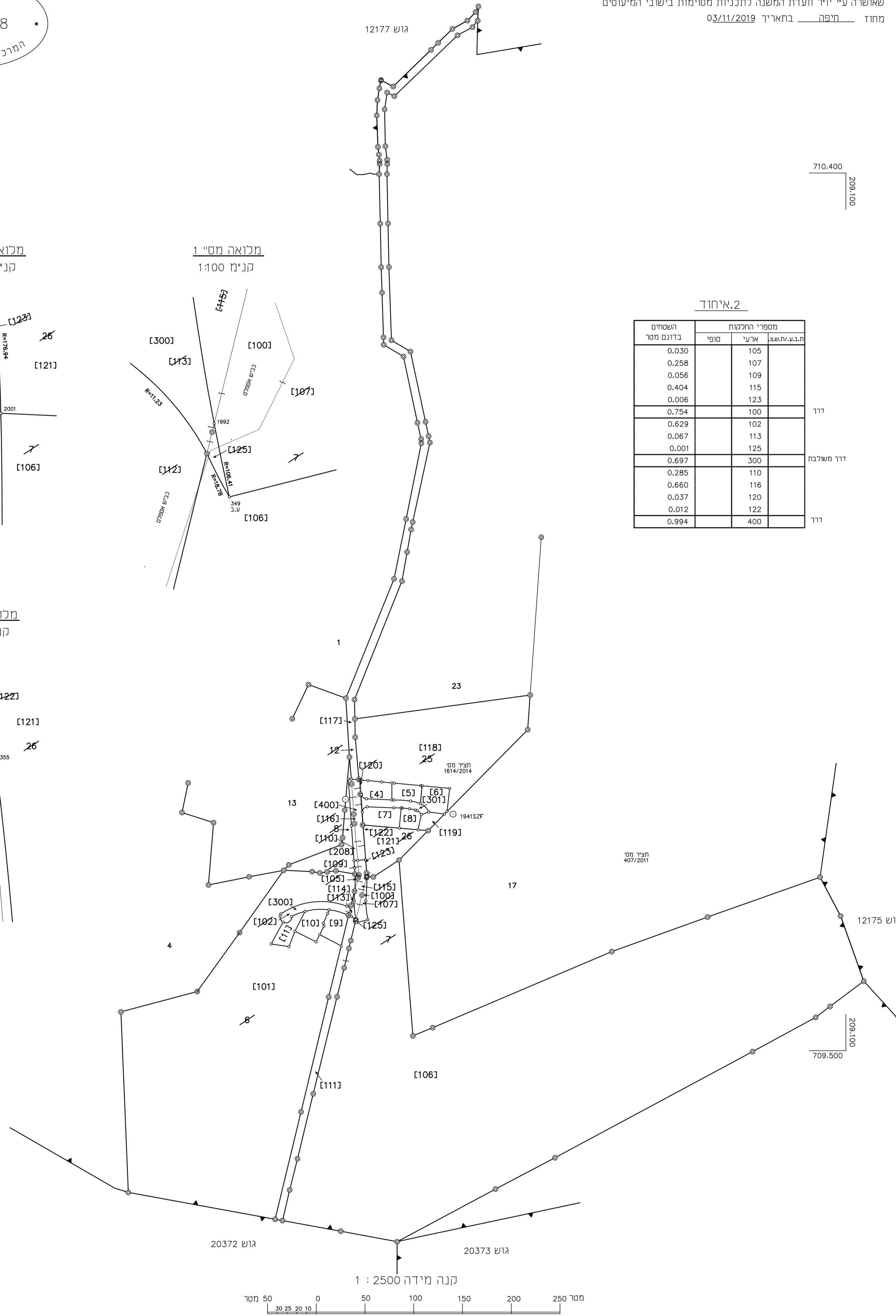
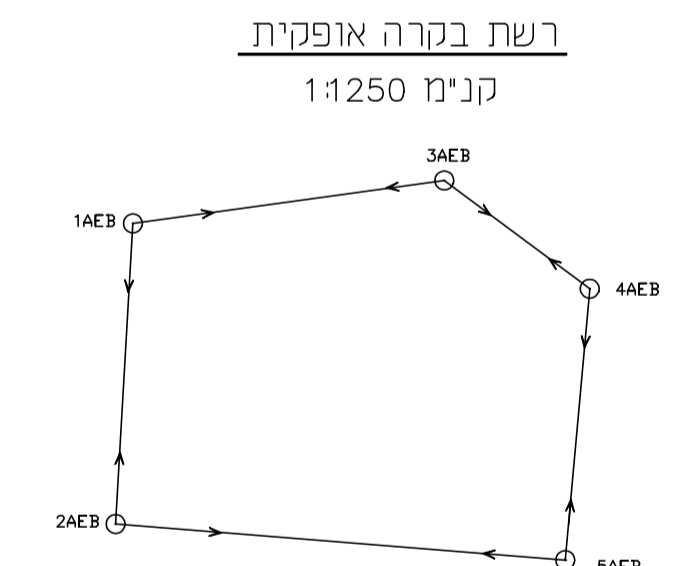


2. איחוד

השטחים בדונם מטר	מספרי החלקות	
	ארעי	סופי
0.030	105	
0.258	107	
0.056	109	
0.404	115	
0.006	123	
0.754	100	דרך
0.629	102	
0.067	113	
0.001	125	
0.697	300	דרך משולבת
0.285	110	
0.660	116	
0.037	120	
0.012	122	
0.994	400	דרך

1. חלוקה

השטחים בדונם מטר	מספרי החלקות		מגורים
	ארעי	סופי	
0.577	4		מגורים
0.515	5		מגורים
0.691	6		מגורים
0.756	7		מגורים
0.410	8		מגורים
12.706	118		
0.308	119		
0.037	120		
0.562	301		דרך משולבת
16.562	(25)		
0.686	9		מגורים
0.708	10		מגורים
0.518	11		מגורים
50.201	101		
0.629	102		
0.030	105		
52.772	(6)		
109.236		106	
0.258		107	
0.001		125	
109.495	(7)		
0.056		109	
0.285		110	
1.790		208	
2.131	(8)		
2.521		111	
0.067		113	
0.020		114	
0.404		115	
0.660		116	
6.928		117	
10.600	(12)		
2.057		121	
0.012		122	
0.006		123	
2.075	(26)		



התכנית כשרה לרישום
11/2019 יוסף יוסף
מנהל מרחב גליל והצפון
ותאריך
נחתם בחתימה אלקטרונית

אני מאשר בזה כי תשריט זה מתאר בדיוק את מצבם וגבולותיהם של המקרקעין המתוארים בו במועדים המצוינים להלן:
תאריך מדידת הפרטים: 25/12/2017
תאריך מדידת סימני הגבול הישנים שנמצאו או שחוזרו בשדה: -----
תאריך מדידת סימני הגבול האחרים «אם סומנו ונמדדו»: -----

אני מאשר בזה כי ערכתי את התציר לפי תקנות המדידות ומדידות ומיפוי. התשע"ז - 2016. וכי היא ראויה לאישור לשם רישום.

תאריך גמר התכנית: 20/11/2019
המקום: אום אל פחם

אחמד קבילאי
שם המודד ומענו
1410
מספר רישון
חתימה

אחמד קבילאי
מנהל מרחב גליל והצפון
מוסמך מ"ר 1410

- הערות**
- הגבולות ושטח החלקות 6-8, 12, 25-26 נלקחו ממפת גוש רישום מספר 12168.
 - כך הגבולות שלא חוארו אחרת הם מסוג: לא מסווג.
 - המספרים בסוגריים מרובעים הם מספרי חקנות ארעיים.
 - הגבולות נמדדו בשיטה קוטבית והפרטים בשיטה קוטבית ו-RT.
 - התוכנית הוכנה בהתאם ל- תביע מס' 354-0516492.
 - כך הקירות בעובי 20 ס"מ אלא אם צוין אחרת.
 - מס' פרויקט 30710.