



הערות
 תשרים זה מרצה נספח לא מייבב לתכנית והסטטוס
 ובא להגיד באופן עקרוני את המידע הרגועו ברובל המועצה
 הודו תועדו מפורטים ומפורטים יימכנו בעת והתכנון המפורט
 של הדוכים ובשארם עם משרד התחבורה
 ביום ההגבל אישר טונסטרוקציה על התכנית
 יש להראים הוטונסטרוקציה של המגנה בהתאם לנספח התניה

טבלת מאזן חניה

שירות	מסלול	מסלול	מסלול
מגורים	26	1	20
מסלול	26	1	20
מסלול	26	1	20
מסלול	26	1	20

מסלול	מסלול	מסלול	מסלול
26	1	20	20
26	1	20	20
26	1	20	20
26	1	20	20

אחד או יושב עם מחנה
 2 חניה לפחות
 26 חניה לאינכים מחנה 13 בחור הפנה
 6 חניה לאופניים

א.ח.ר. תכנון בע"מ
 מתכנני פרויקטים ותוכניות
 רח' ויוסוף ג. ת.ד. 60, סידת הרצל, 3910001
 מלחין: 077-9215335 office@matop.co.il

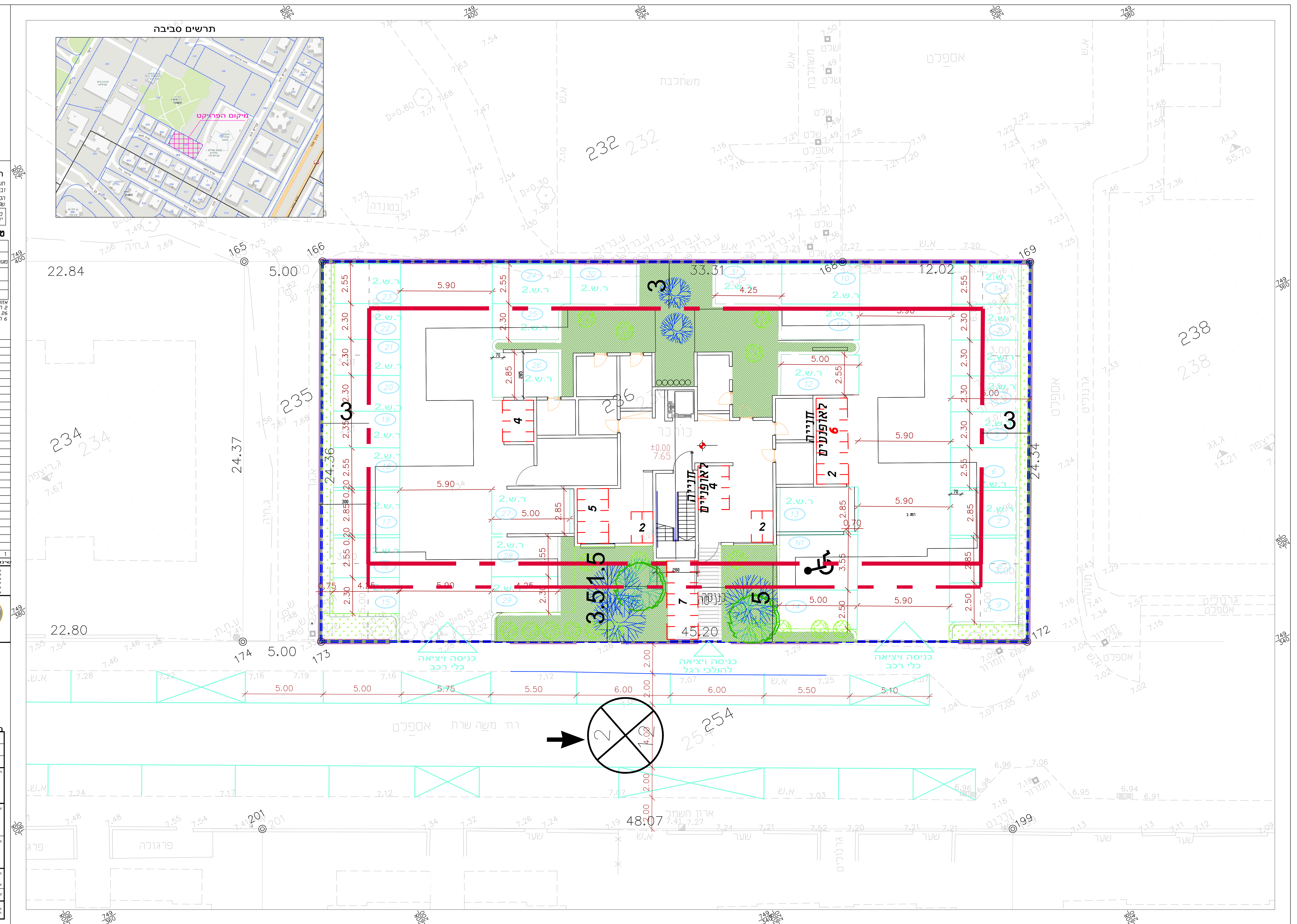
מפתח גליונות

לעיון	לאישור	למכר	לביצוע
<input type="radio"/>	<input type="radio"/>	<input type="radio"/>	<input type="radio"/>

י. א. גלבוש
 רח' משה שרת 4, קרית מוצקין

נספח חניה לתכנית בינוי
 כתיב: אלי אסיף
 תאריך: 11.11.2018

מספר: AHR-TR-51210_MSHSHARET-DD-1001-01
 תאריך: 1:100



תכנית מס': 352-0686238

תוספת זכויות בניה ברחוב משה שרת 4 בקרית מוצקין

נספח תנועה

שטח התכנית	1:102 דונם	קניין	1:250
שמות וחתימות:			
עורך התכנית	יעקב מאור		
עורך נספח תנועה	אלי אסיף		
חתימת מוסדות התכנון:			

מיקום הפרויקט

רח' משה שרת 4, קרית מוצקין

נספח חניה לתכנית בינוי

כתיב: אלי אסיף
 תאריך: 11.11.2018

מספר: AHR-TR-51210_MSHSHARET-DD-1001-01
 תאריך: 1:100

