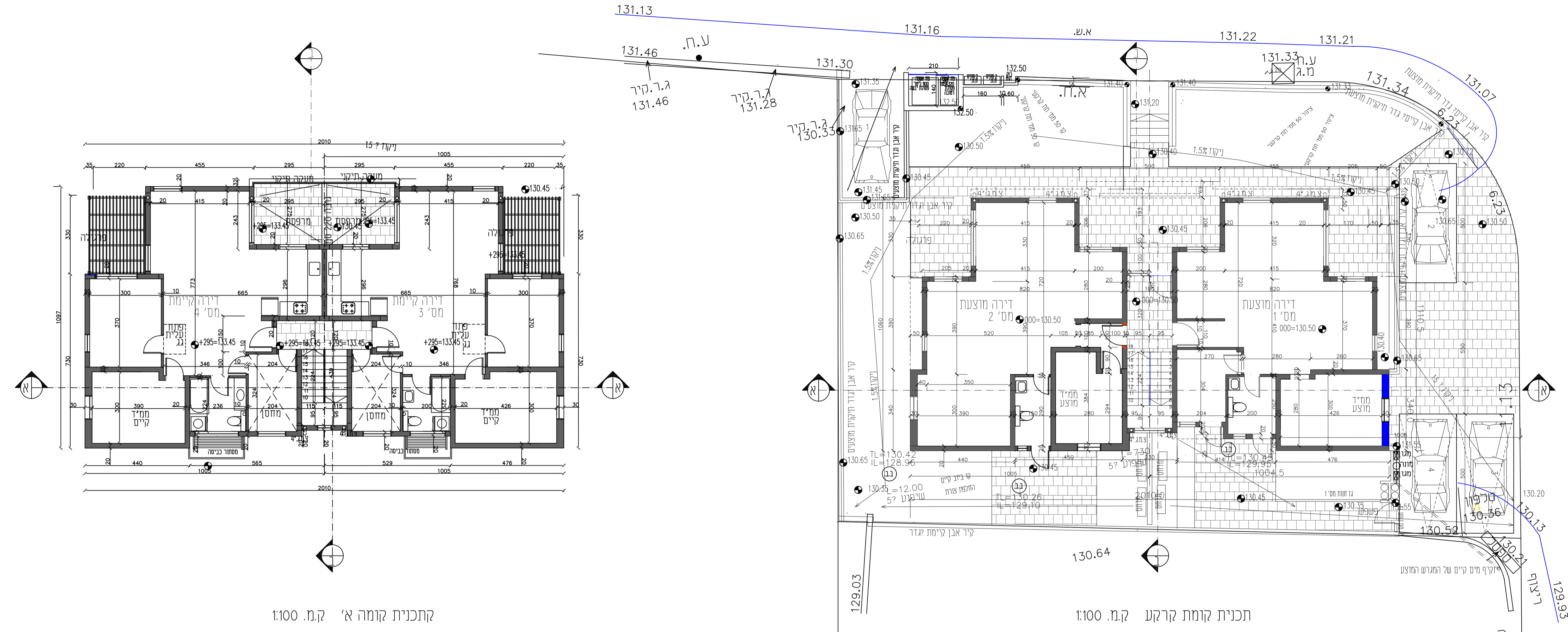
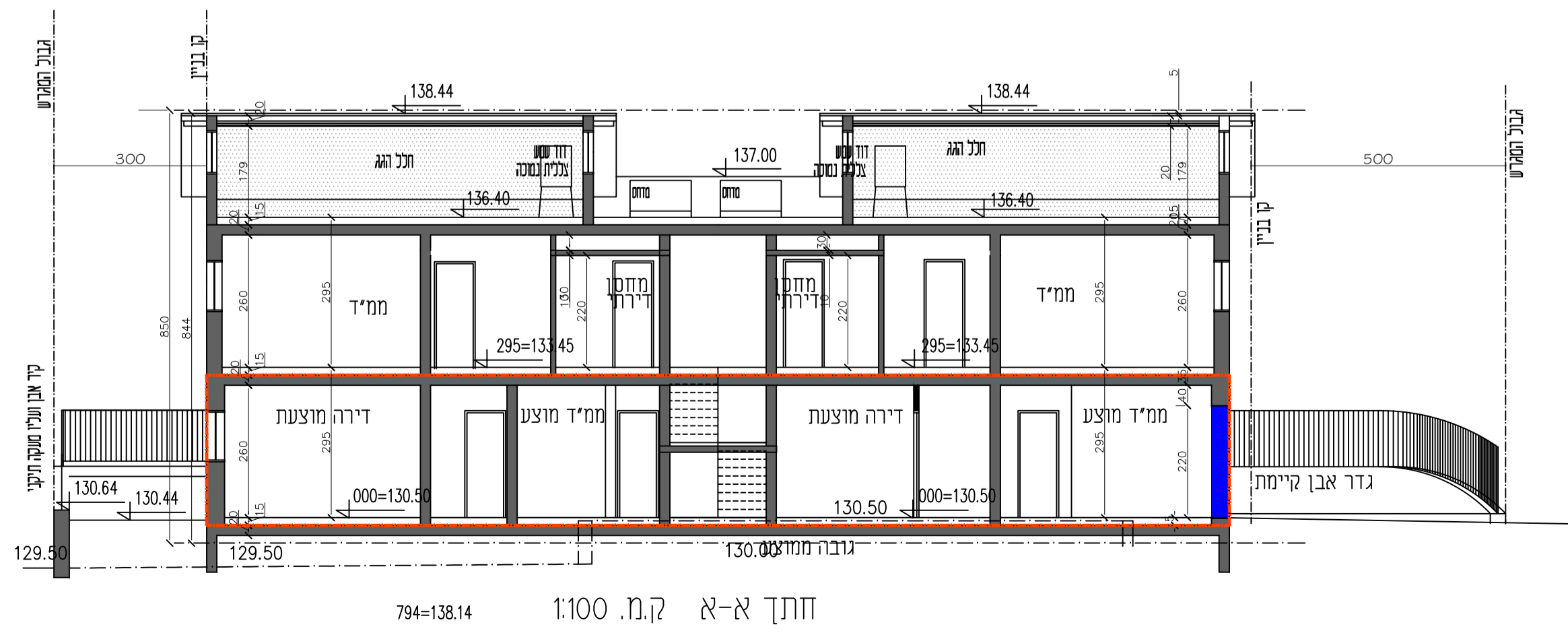


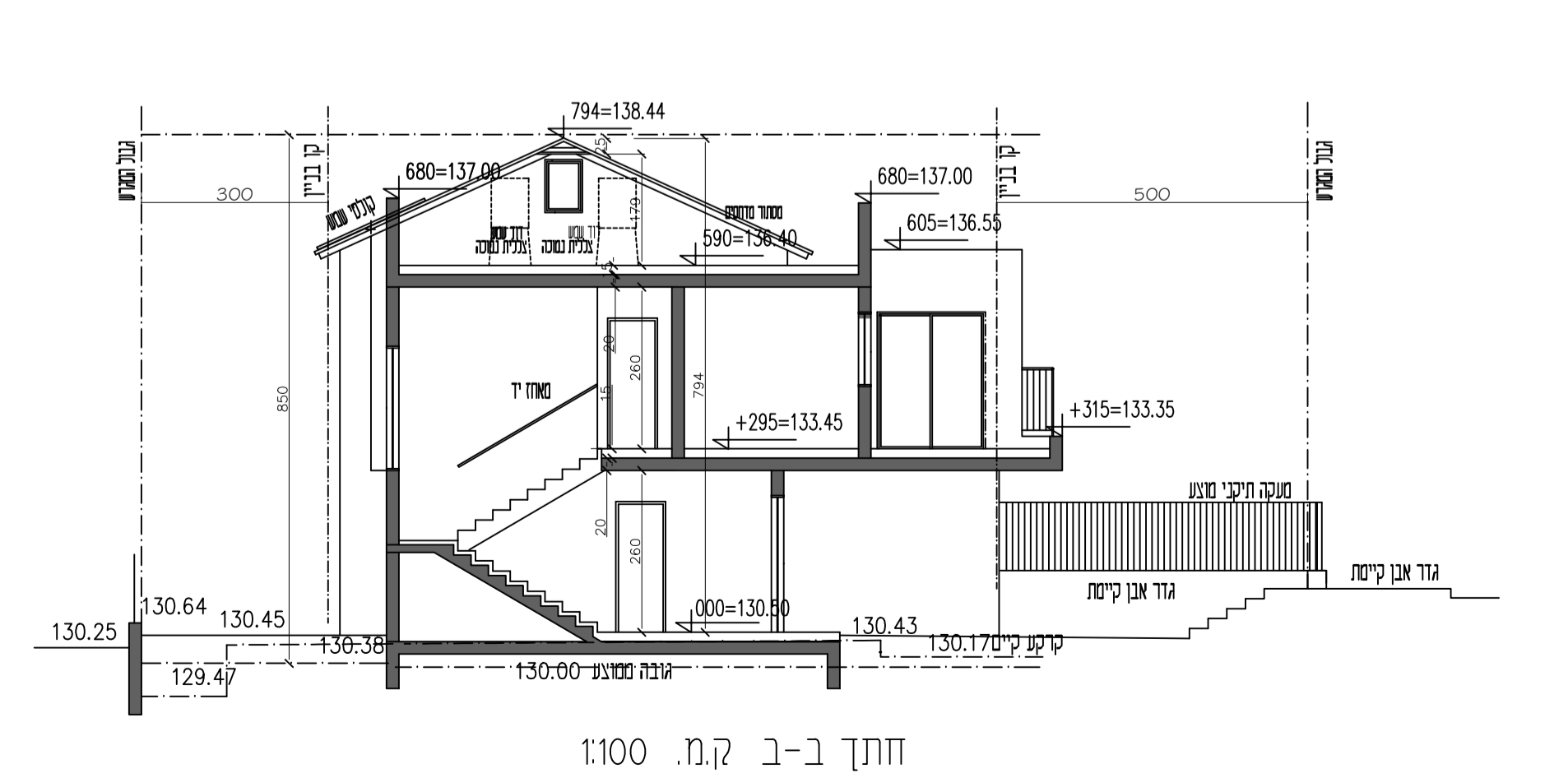
כביש אספלט
 רח' העבודה



תכנית קומת קרקע ק.מ. 1:100



חתך א-א ק.מ. 1:100



חתך ב-ב ק.מ. 1:100

כביש אספלט
 רח' העבודה

ריכוז שטחים
 קנ"מ 1:100



מקרא:

[Orange diagonal lines]	שטח עיקרי מוצע
[Red diagonal lines]	שטח שירות מוצע
[White diagonal lines]	שטח עיקרי קיים
[Grey diagonal lines]	שטח שירות קיים

חישוב שטח קומת קרקע (+0.00):

דירה 1 - שטח עיקרי קומת קרקע	62.91
דירה 1 - שטח שירות קומת קרקע	15.87
דירה 2 - שטח עיקרי קומת קרקע	69.08
דירה 2 - שטח שירות קומת קרקע	12.97
מבואת נדבי - שטח שירות קומת קרקע	14.80
סה"כ שטח עיקרי קומת קרקע -	131.99
סה"כ שטח שירות קומת קרקע -	43.64

חישוב שטח קומה א' במ"ר (+2.95):

דירה 1 - שטח עיקרי קומה א'	62.97
דירה 1 - שטח שירות קומה א'	29.40
דירה 2 - שטח עיקרי קומה א'	65.23
דירה 2 - שטח שירות קומה א'	27.02
מבואת נדבי - שטח שירות קומת קרקע	11.22
סה"כ שטח עיקרי כשתי הדירות קומה א'	128.20
סה"כ שטח שירות כשתי הדירות קומה א'	67.64

טבלת שטחים מסכמת

שטח עיקרי כולל במ"ר	260.19
שטח שירות כולל במ"ר	111.28
סה"כ שטח הבניה	371.47
כפי תכנית מחזור מאושרת ש-453	525 מ"ר
בייעוד משוכב מסחר ומגורים	262.50 מ"ר
סה"כ שטח בניה=	262.50 מ"ר
כפי תכנית מחזור ש-11	525 מ"ר
בייעוד מגורים א'	189.0 מ"ר
מותר 36%	525 מ"ר
סה"כ שטח בניה מותר בשתי קומות=	378.0 מ"ר
כפי תכנית מפורטת 353-0654163	525 מ"ר
תוספת 7% לשטח הבניה משטח המגרש	36.75 מ"ר
תוספת 7% x 525 מ"ר =	36.75 מ"ר
סה"כ שטח בניה מוצע בשתי קומות=	414.75 מ"ר

דוג התכנון והבניה, התשכ"ה - 1965
 תכנית מפורטת

353-0651463

גוש 11309 חלקה 192
 הוספת זכויות בניה

נספח בניוי גליון 1 מתוך 1

מחוז	מרכז
מרחב תכנון מקומי	שומרון
רשות מקומית	זכרון יעקב
ישוב	זכרון יעקב
תאריך	24/06/2019

שם התרשים	קנ"מ
תרשים סביבה	
תכניות	1:100
תכנית מדידה	

שמות וזהימות:

עורך הנספח	שם: אדריכלית רחל בילסקי	תאריך: תחילה: 05/04/2019
גורם מאשר	שם: תאריך: תחילה:	