

# נספח בינוי-תכנית

תכנית מס' 355-0674515

תכנית מסלמגן 953 הסדרת מצב קיים בחלקה 234  
בגוש 11145  
רכסים

גליון 1 מתוך 1

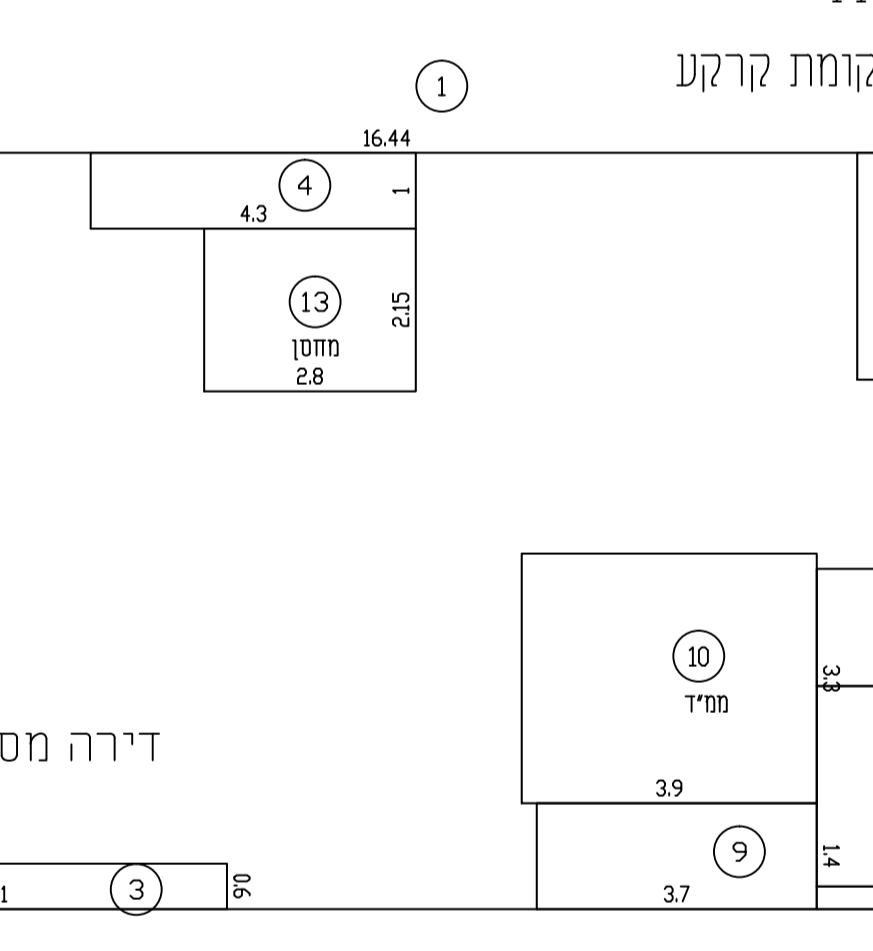
תחולה	רקע
תיאור תנאים עריכת הנספח	09.04.2019
קני"מ	1:100
תרישימים נוספים	קני"מ
שמות וחתימות:	
עורך הנספח	מ"י לוי תאגיד:

מחצבת קומת קרקע 1:100

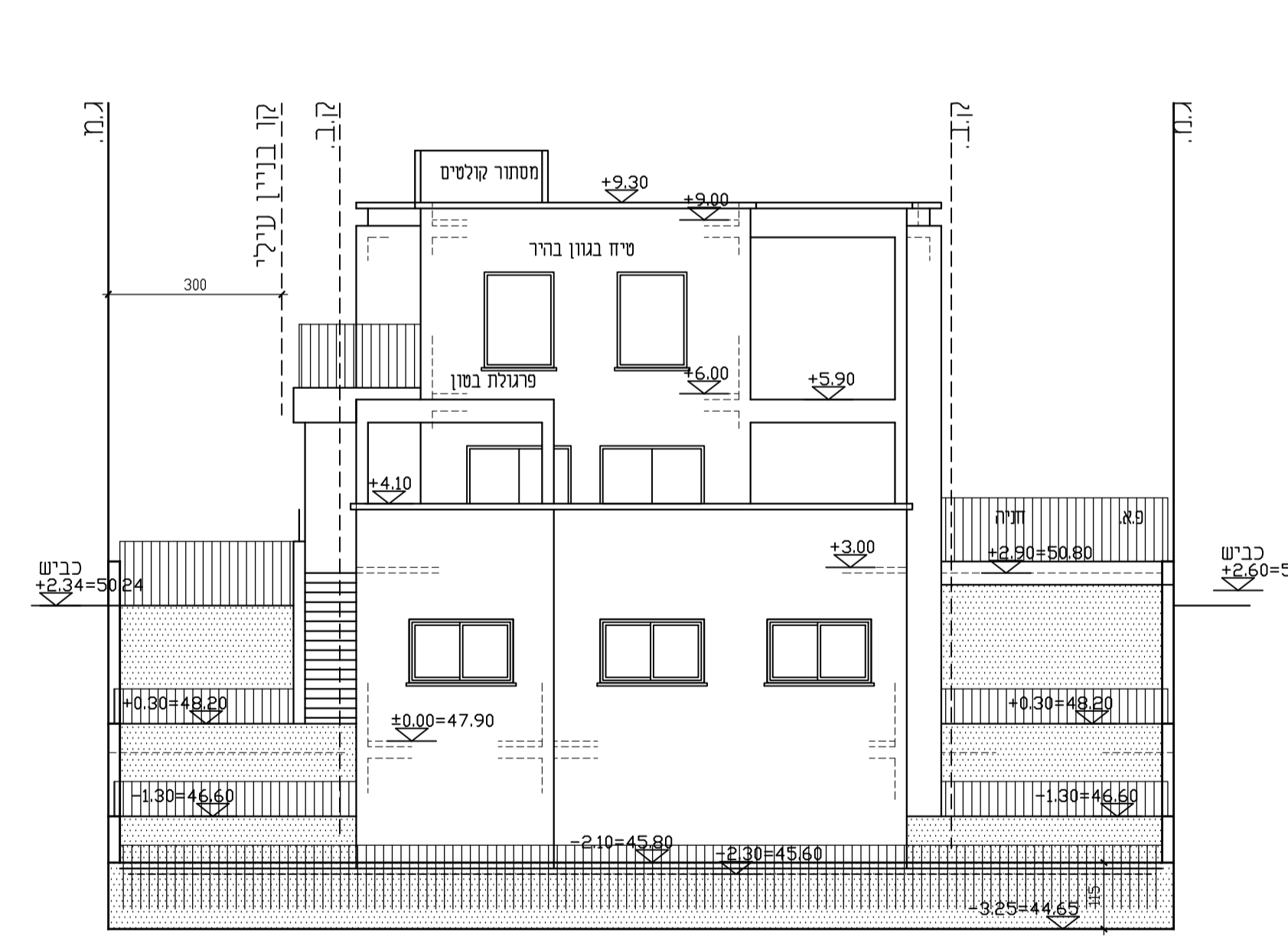
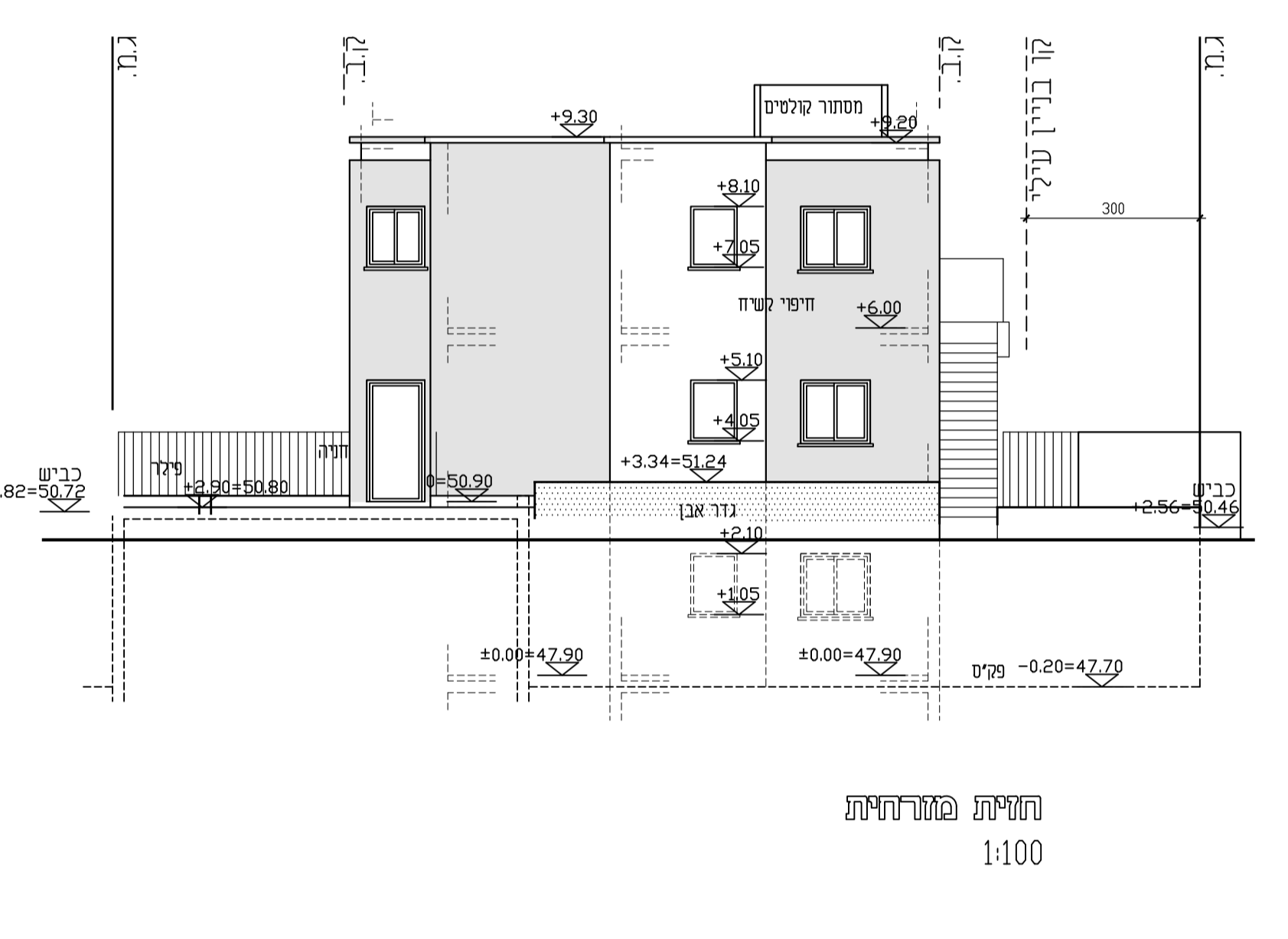
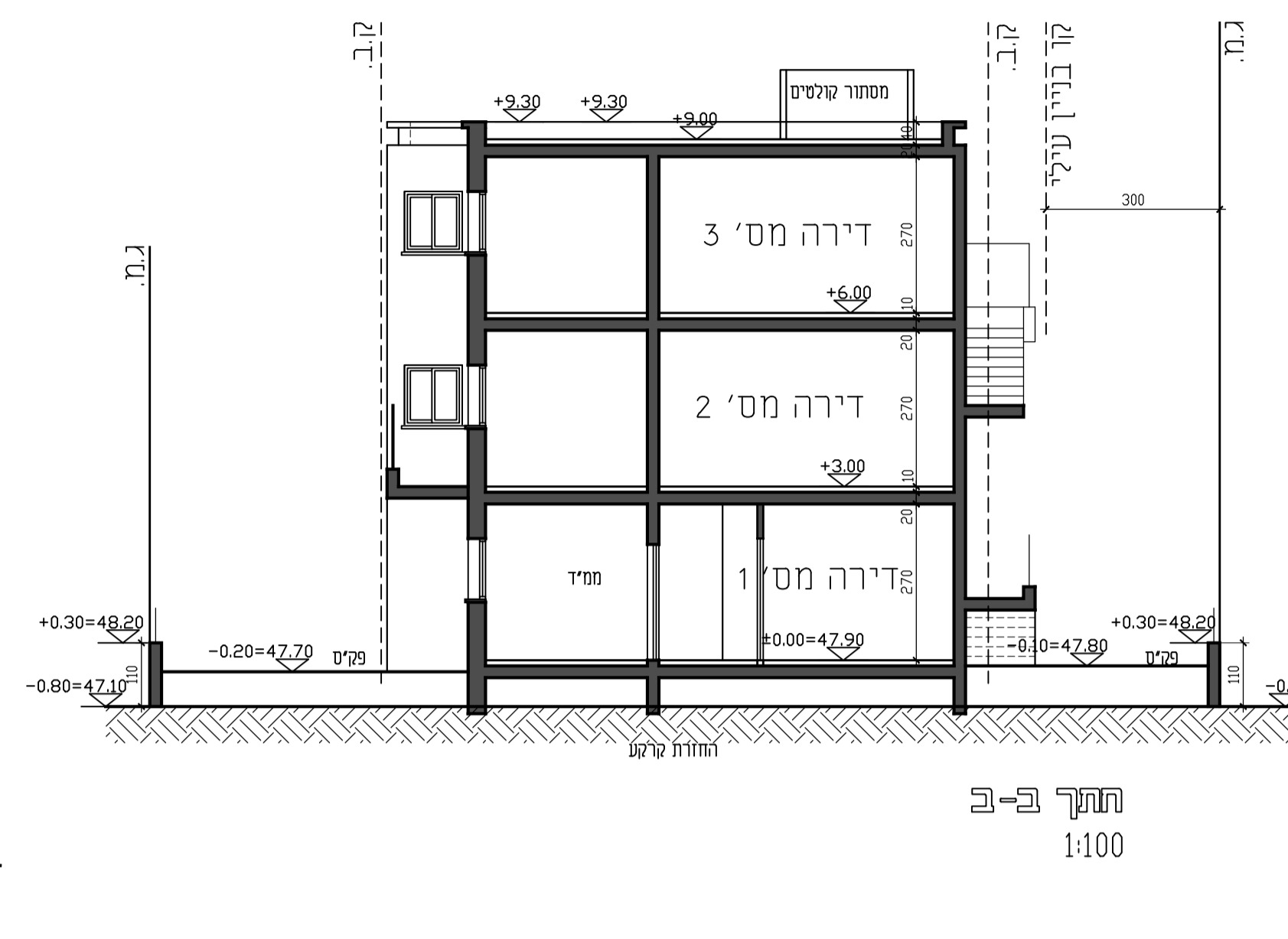
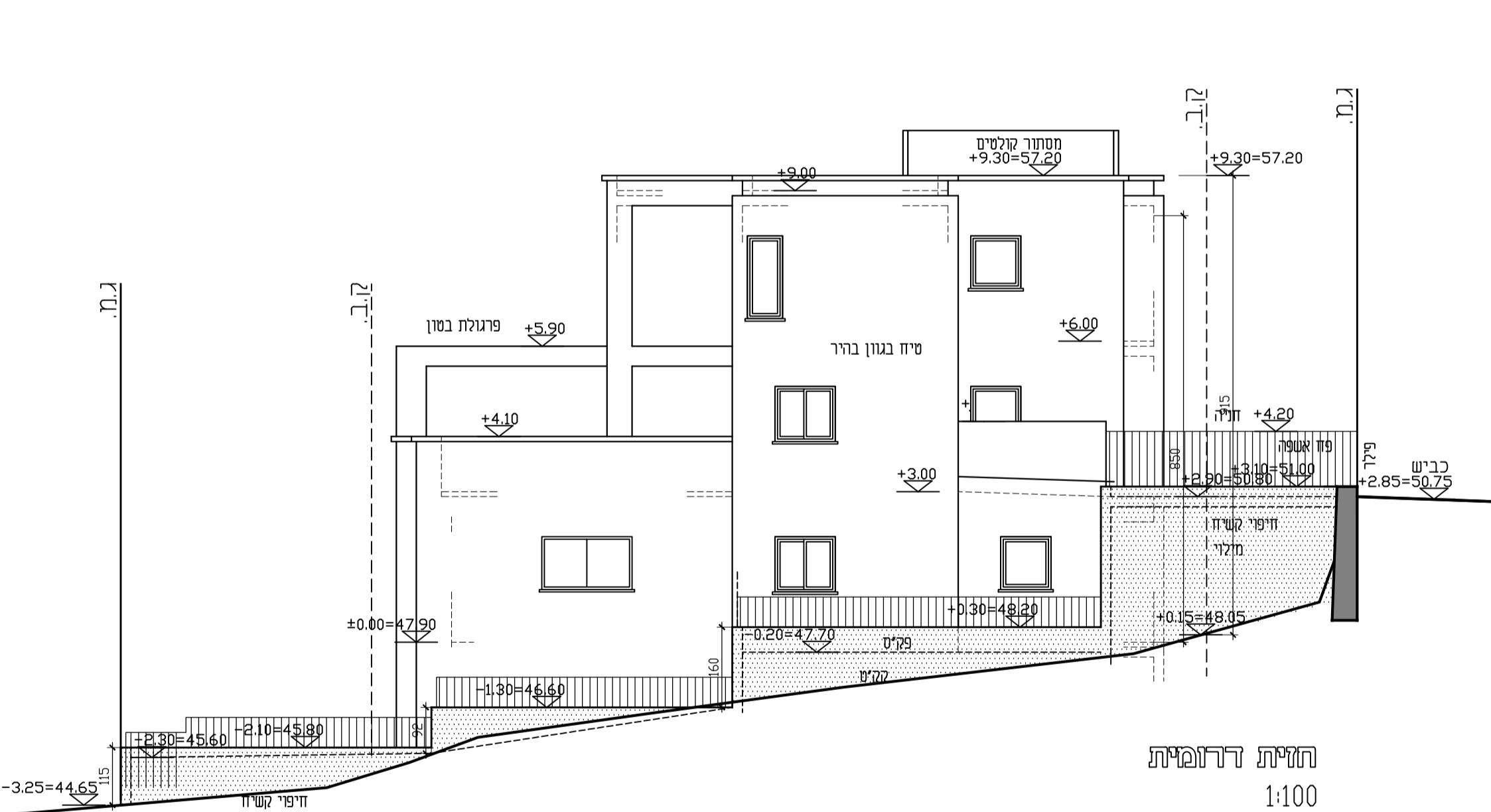
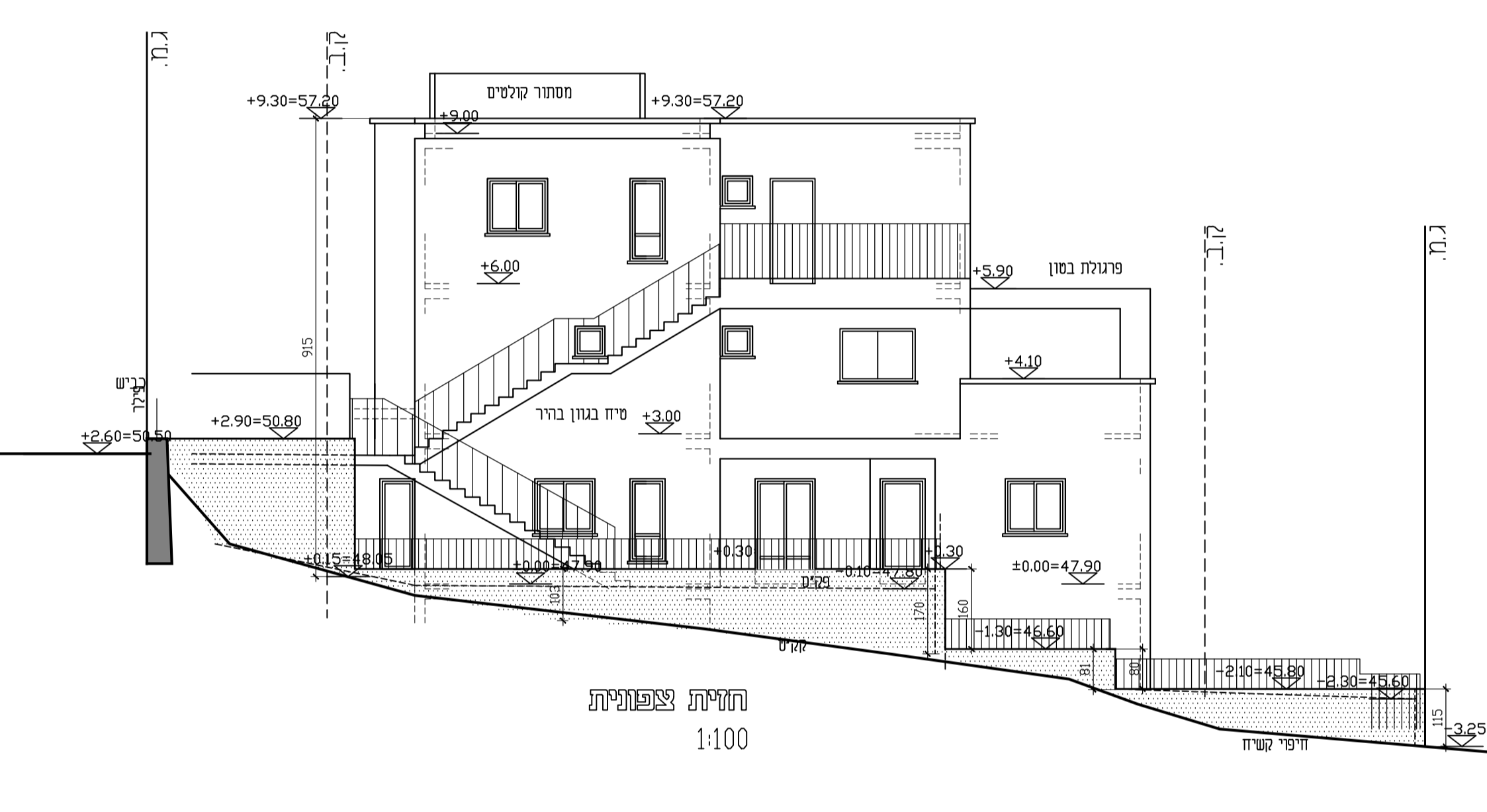
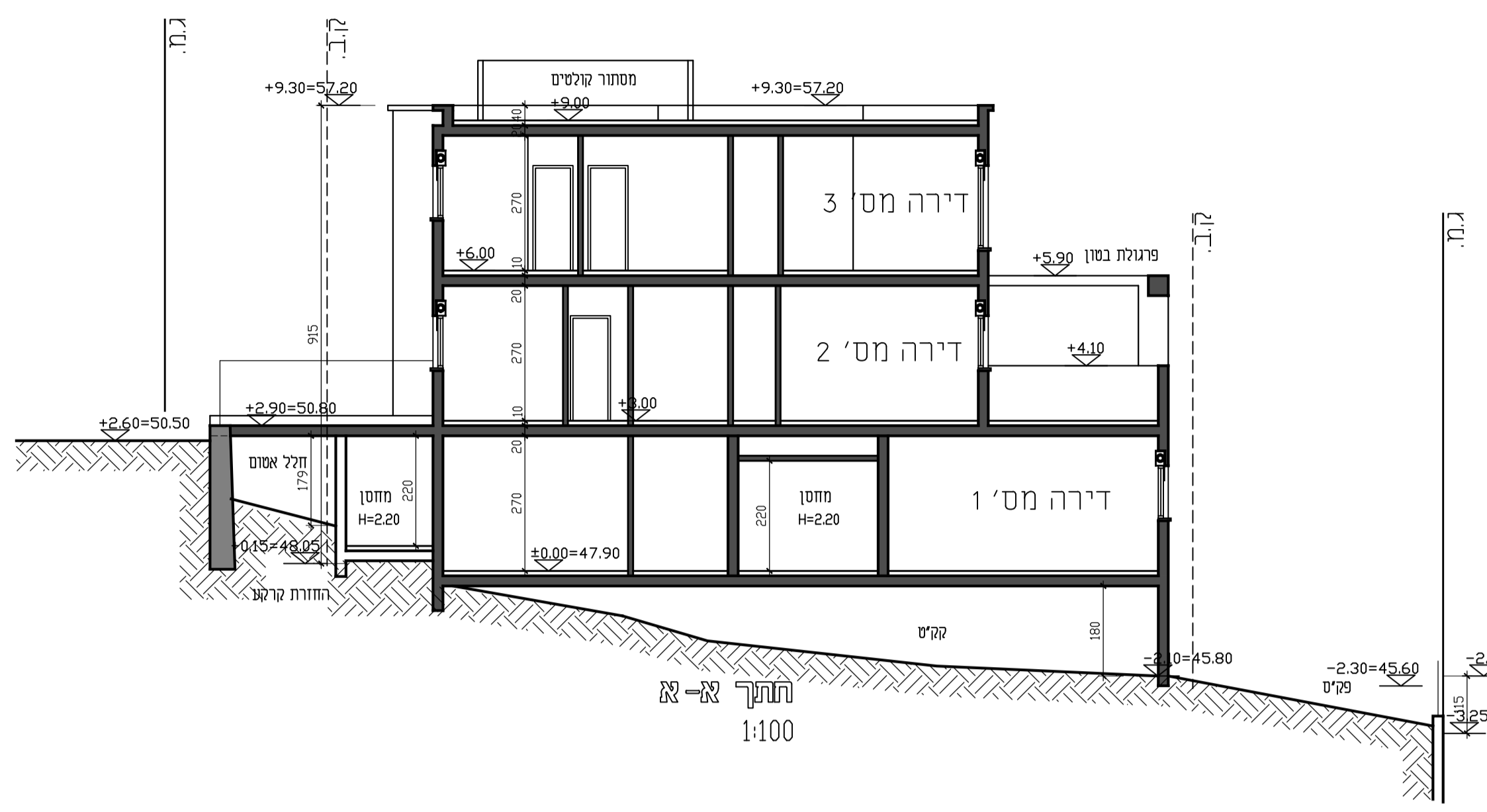
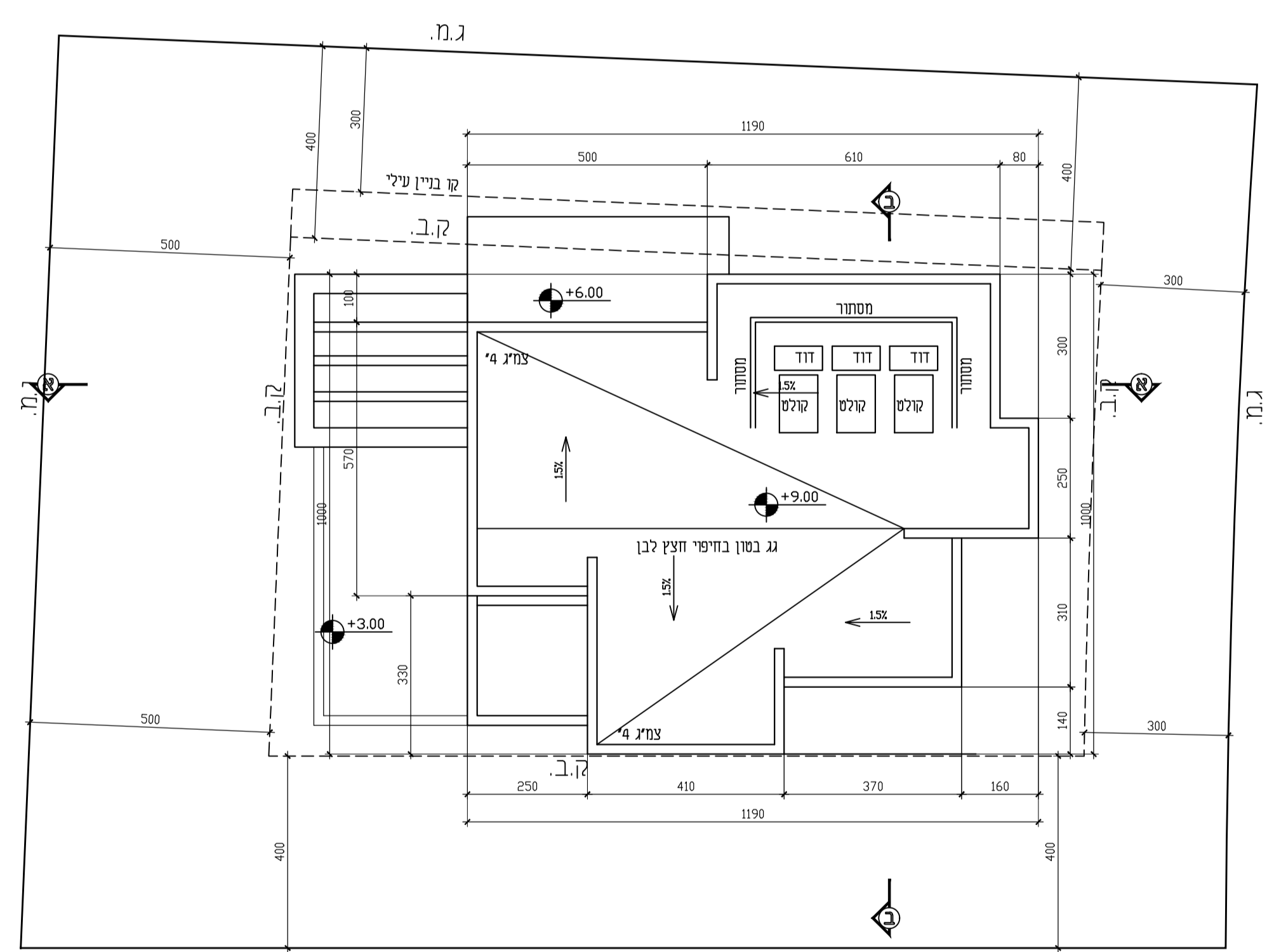
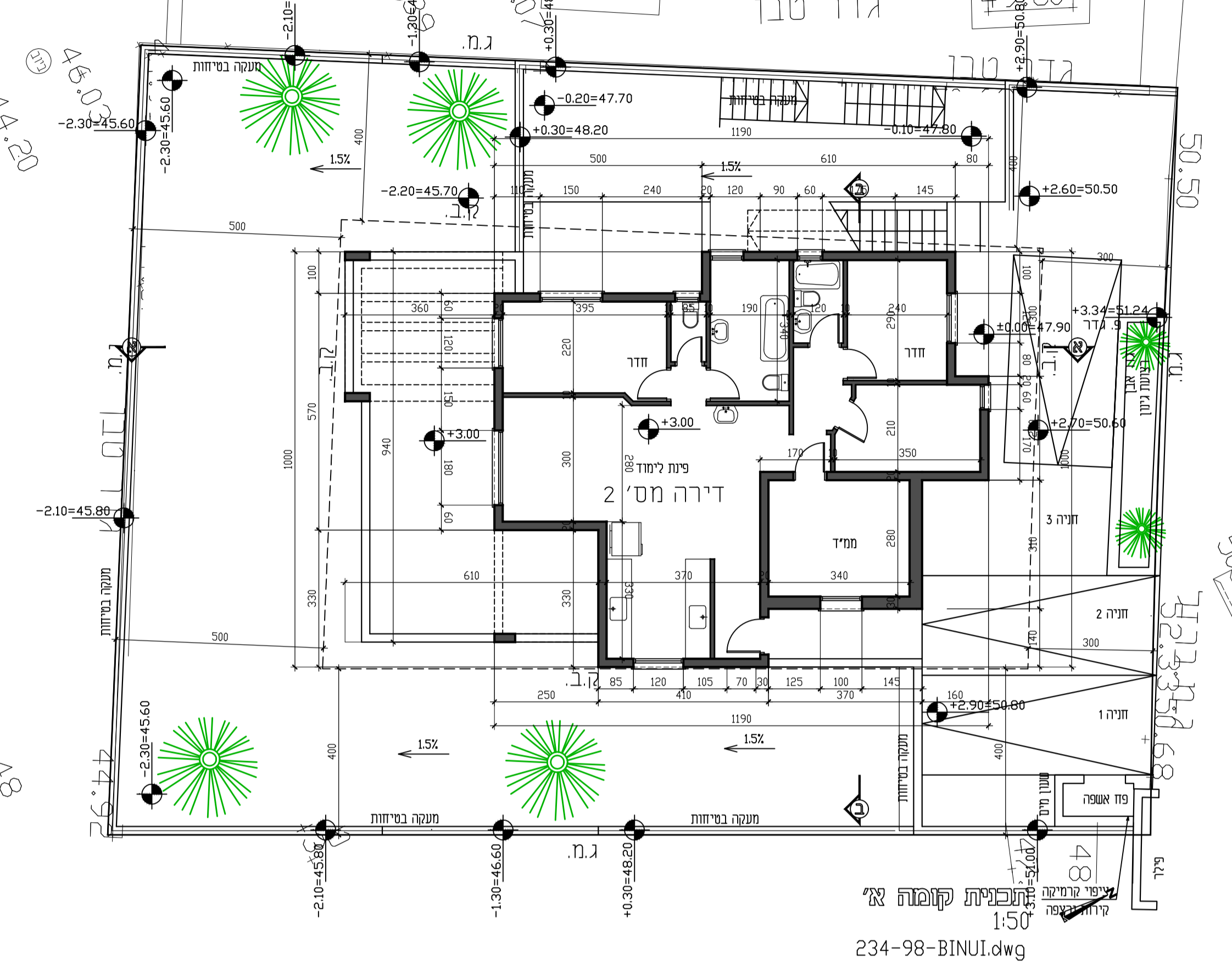
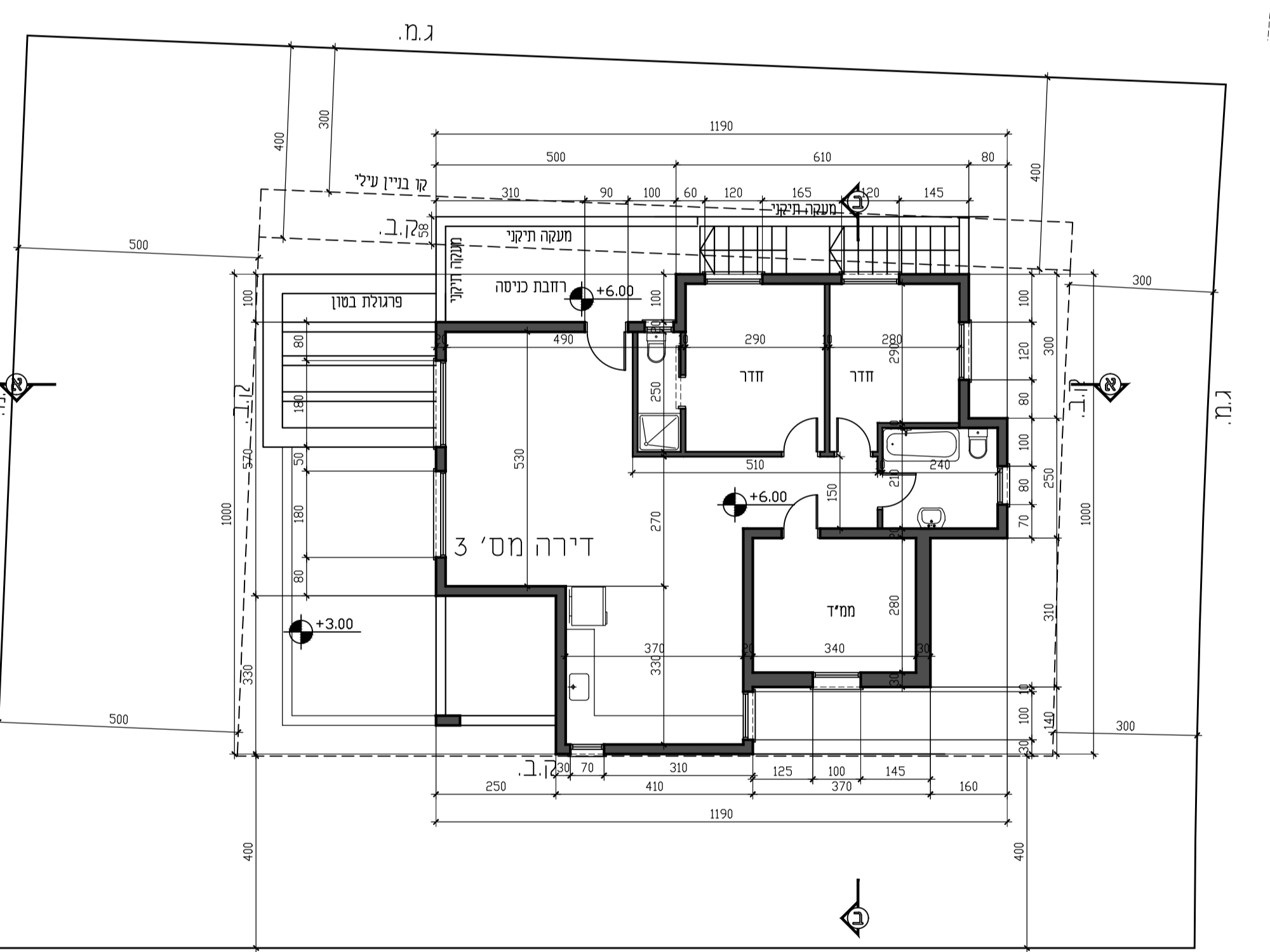
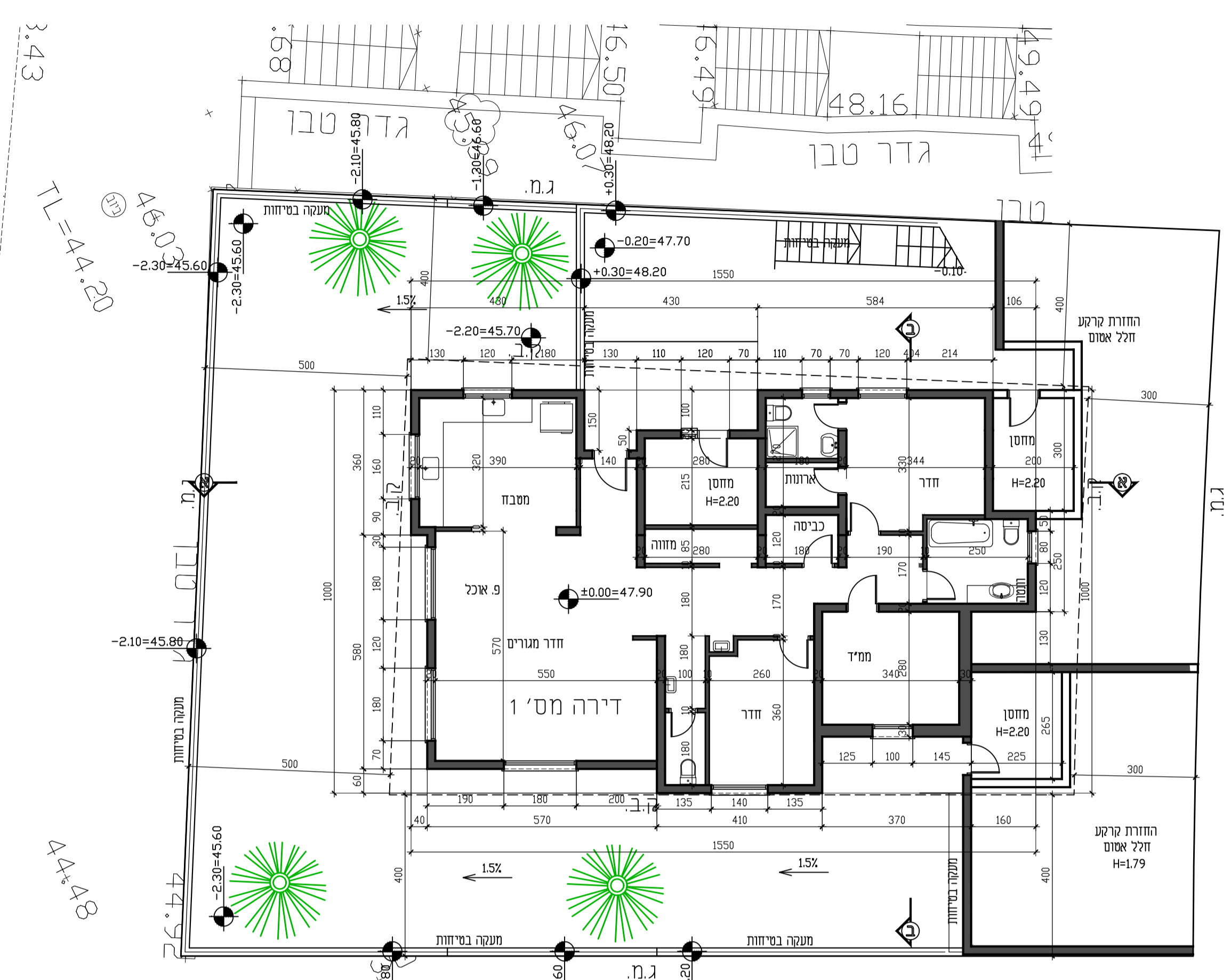
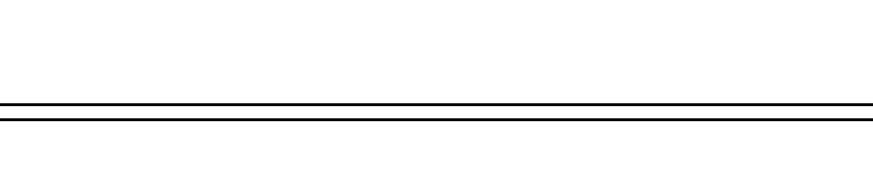
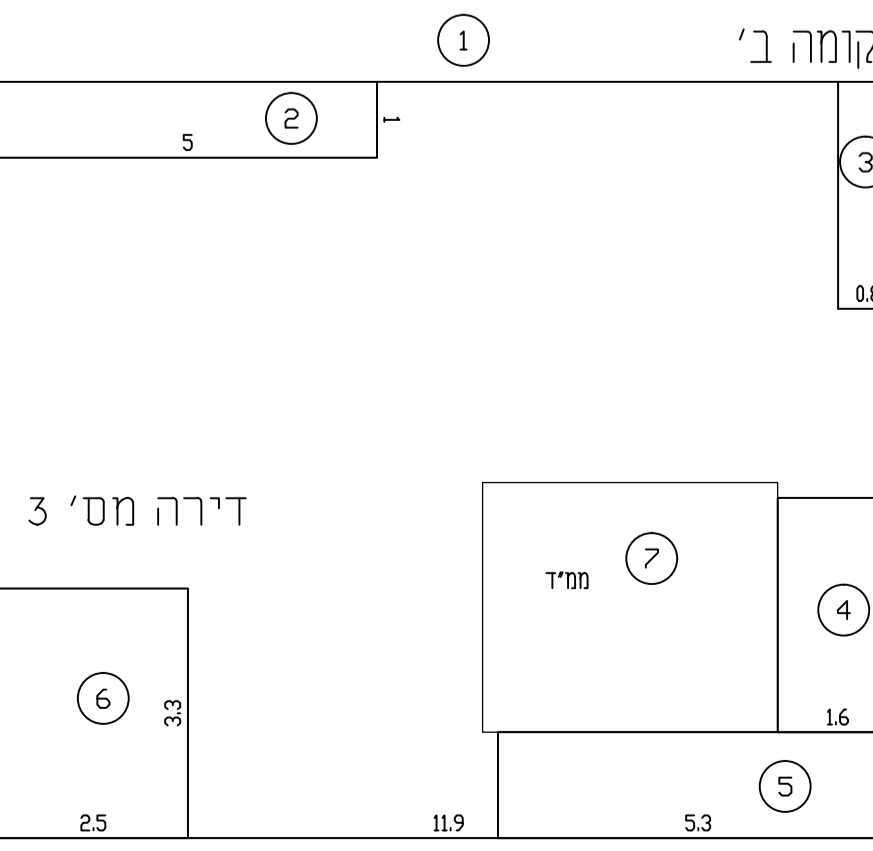
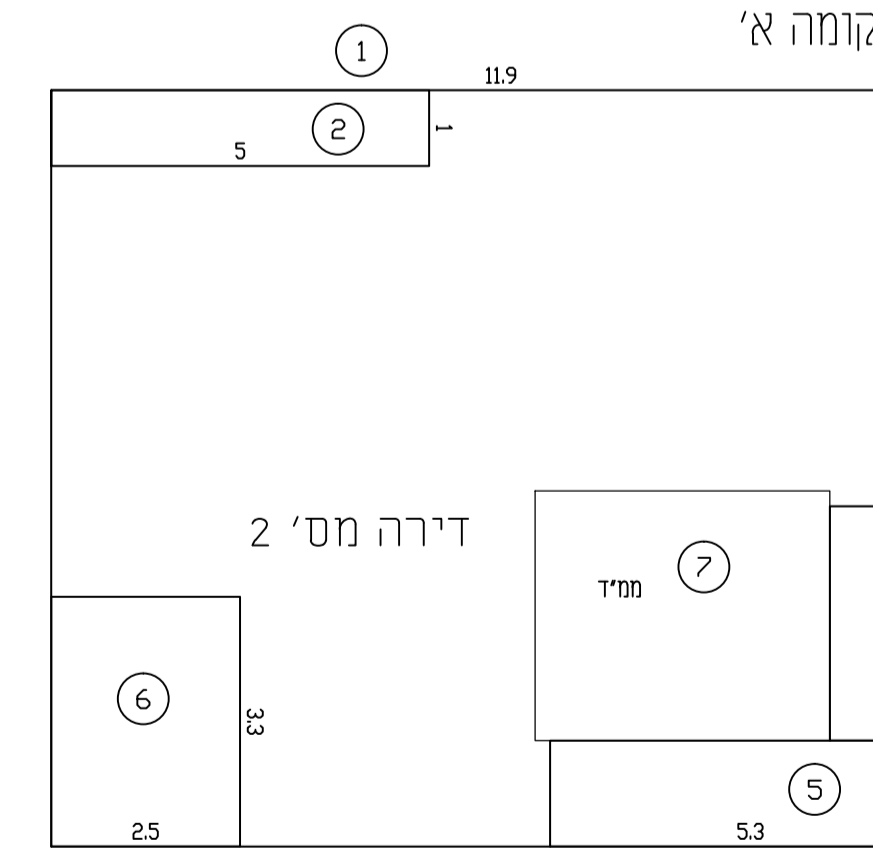
מסלמגן	462.0
שטח ע"פ 50%	231.0
שטח ע"פ 50%	231.0
שטח ע"פ 50%	231.0
שטח ע"פ 50%	231.0
שטח ע"פ 50%	231.0

הוקמו המעשים והתכנון כפי המצויין ולא נדרש מתייב

מחצבת קומת קרקע 1:100



מס	השטח	התקנות	הנדרש
1	119	119	119
2	5	5	5
3	4.96	4.96	4.96
4	4.96	4.96	4.96
5	4.96	4.96	4.96
6	4.96	4.96	4.96
7	4.96	4.96	4.96
8	4.96	4.96	4.96
9	4.96	4.96	4.96
10	4.96	4.96	4.96
11	4.96	4.96	4.96
12	4.96	4.96	4.96
13	4.96	4.96	4.96
14	4.96	4.96	4.96
15	4.96	4.96	4.96
16	4.96	4.96	4.96
17	4.96	4.96	4.96
18	4.96	4.96	4.96
19	4.96	4.96	4.96
20	4.96	4.96	4.96
21	4.96	4.96	4.96
22	4.96	4.96	4.96
23	4.96	4.96	4.96
24	4.96	4.96	4.96
25	4.96	4.96	4.96
26	4.96	4.96	4.96
27	4.96	4.96	4.96
28	4.96	4.96	4.96
29	4.96	4.96	4.96
30	4.96	4.96	4.96
31	4.96	4.96	4.96
32	4.96	4.96	4.96
33	4.96	4.96	4.96
34	4.96	4.96	4.96
35	4.96	4.96	4.96
36	4.96	4.96	4.96
37	4.96	4.96	4.96
38	4.96	4.96	4.96
39	4.96	4.96	4.96
40	4.96	4.96	4.96
41	4.96	4.96	4.96
42	4.96	4.96	4.96
43	4.96	4.96	4.96
44	4.96	4.96	4.96
45	4.96	4.96	4.96
46	4.96	4.96	4.96
47	4.96	4.96	4.96
48	4.96	4.96	4.96
49	4.96	4.96	4.96
50	4.96	4.96	4.96



מס	השטח	התקנות	הנדרש
1	119	119	119
2	5	5	5
3	4.96	4.96	4.96
4	4.96	4.96	4.96
5	4.96	4.96	4.96
6	4.96	4.96	4.96
7	4.96	4.96	4.96
8	4.96	4.96	4.96
9	4.96	4.96	4.96
10	4.96	4.96	4.96
11	4.96	4.96	4.96
12	4.96	4.96	4.96
13	4.96	4.96	4.96
14	4.96	4.96	4.96
15	4.96	4.96	4.96
16	4.96	4.96	4.96
17	4.96	4.96	4.96
18	4.96	4.96	4.96
19	4.96	4.96	4.96
20	4.96	4.96	4.96
21	4.96	4.96	4.96
22	4.96	4.96	4.96
23	4.96	4.96	4.96
24	4.96	4.96	4.96
25	4.96	4.96	4.96
26	4.96	4.96	4.96
27	4.96	4.96	4.96
28	4.96	4.96	4.96
29	4.96	4.96	4.96
30	4.96	4.96	4.96
31	4.96	4.96	4.96
32	4.96	4.96	4.96
33	4.96	4.96	4.96
34	4.96	4.96	4.96
35	4.96	4.96	4.96
36	4.96	4.96	4.96
37	4.96	4.96	4.96
38	4.96	4.96	4.96
39	4.96	4.96	4.96
40	4.96	4.96	4.96
41	4.96	4.96	4.96
42	4.96	4.96	4.96
43	4.96	4.96	4.96
44	4.96	4.96	4.96
45	4.96	4.96	4.96
46	4.96	4.96	4.96
47	4.96	4.96	4.96
48	4.96	4.96	4.96
49	4.96	4.96	4.96
50	4.96	4.96	4.96