

נספח פיתוח והעמדה	
302-0435982	
שינוי הוראות בניה ברצי בלינסון חדרה גוש 10016 חלקה 102	
נספח לתכנית	גליון 1 מתוך 1
תחולה תאריך עריכת הנספח	מנחה
	20.5.19
רשימת התרשימים	קנ"מ
תרשים סביבה	1:2,500
מפה מצבית	1:250

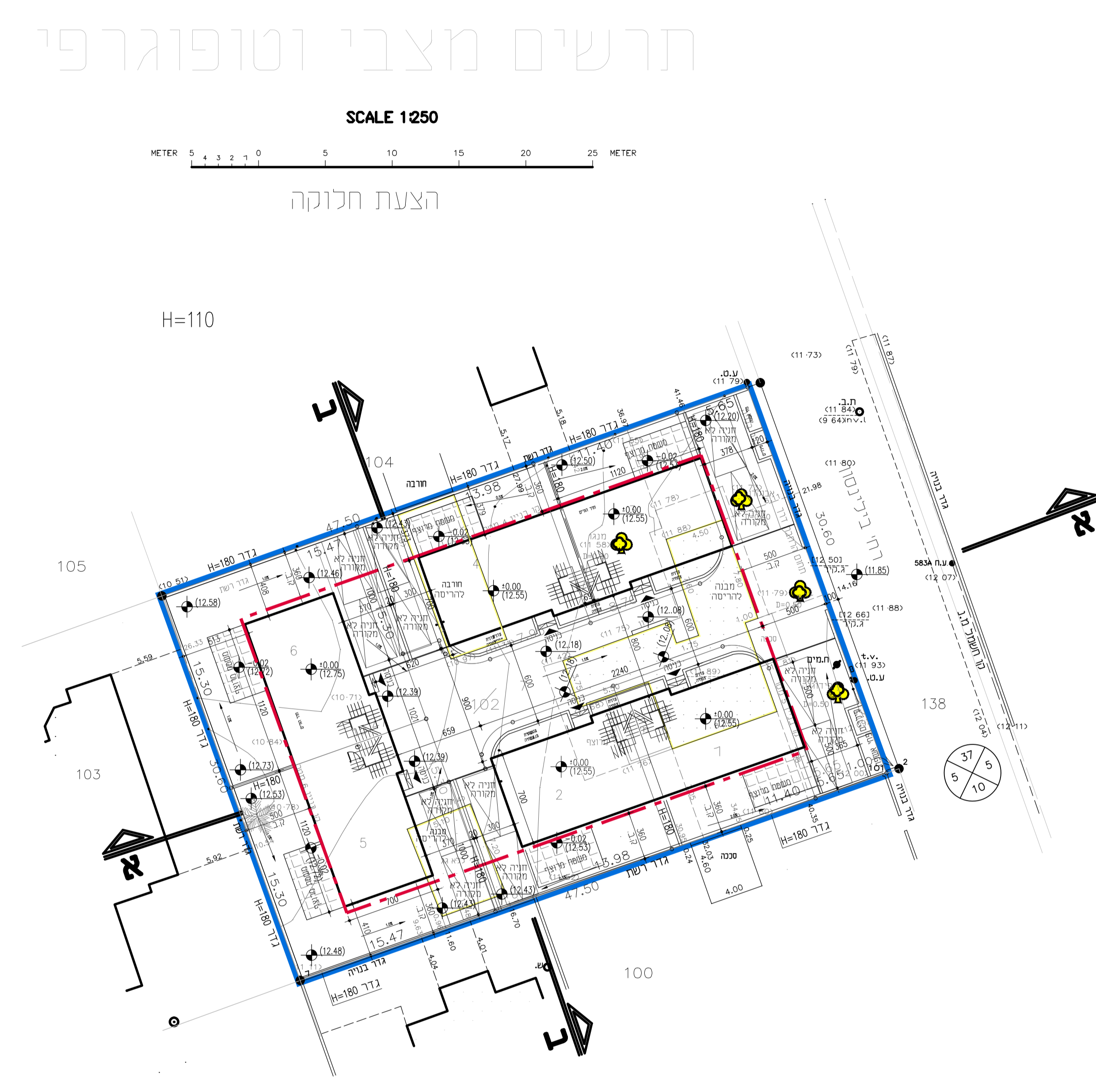
מחוז : חיפה
 נפה : חדרה
 מקום : חדרה
 גוש : 10016
 חלקה : 102
 שטח רשום : 1.451 ד'
 הוכן עבור :

אלון עמרם

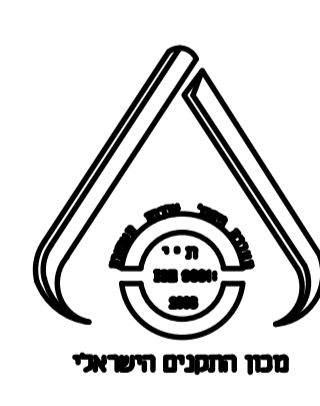
הצעת חלוקה

השטחים דונם מס'ר	מספרי החכות		
	סופי	ארעי	ת.ב.ע.
0.146		1	
0.172		2	
0.142		3	
0.168		4	
0.236		5	
0.236		6	
0.320		7	
0.030		8	
1.451	(102)		

הרחבת דרך



מבואר
 מודדי חדרה בע"מ
 י. גולדשמיט
 מס' רשיון 661
 כל חתימת ע"מ



מכון התכנון והשיאי
 לא לצרכי רישום
 H:\10016\102\102.PRJ

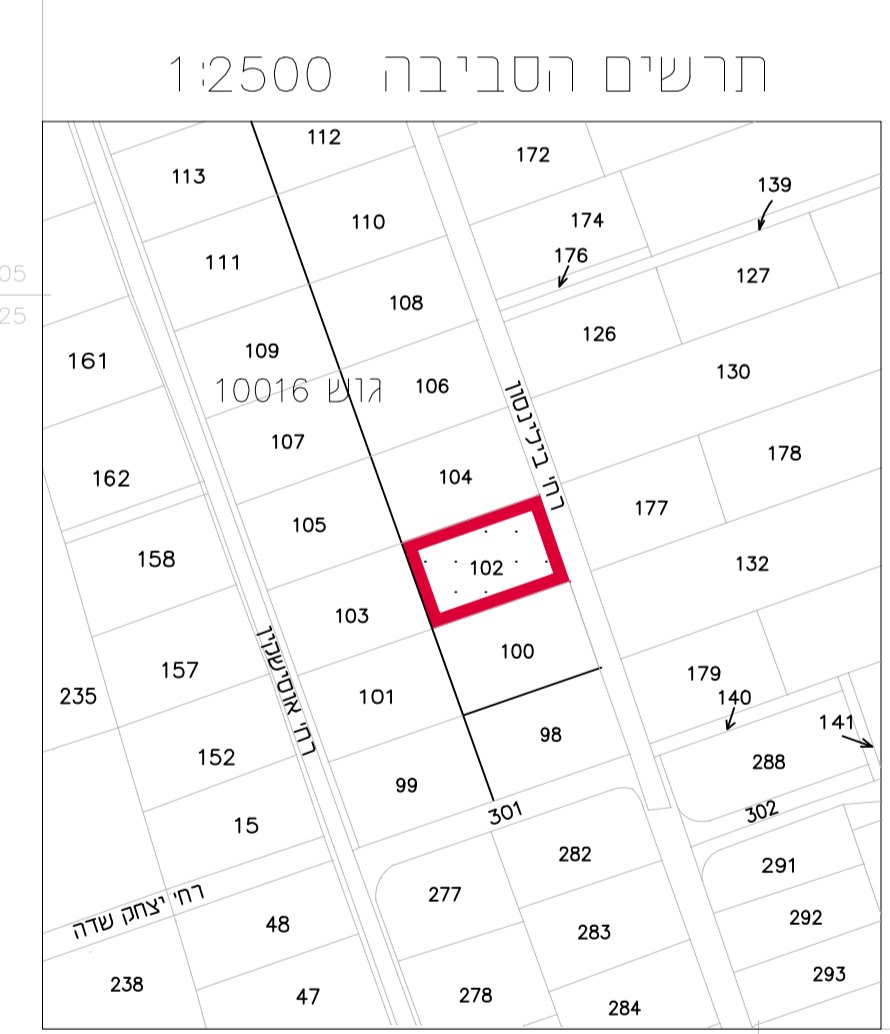
4935/16
 מודדי חדרה
 רח' רוטשילד א/27 חדרה
 טל: 6325454 פקס: 04-6322072
 office@militkgol.co.il
 מפה תאריך 20.3.16
 שורטט ע"י רינקי

שמות וחתומות:

חתימה:	תאריך:	יזם ומגיש התכנית ובעל עניין בקרקע
		ברדוגו גיל אברהם ברדוגו יעל כסלאסי מיכאל מזרחי דנה מיכלי את לין בע"מ
חתימה:	שם:	עורך ראשי ועורך הנספח
		דודוב מיכאל
חתימה:	שם:	מודד
		ירחמיאל גולדשמיט

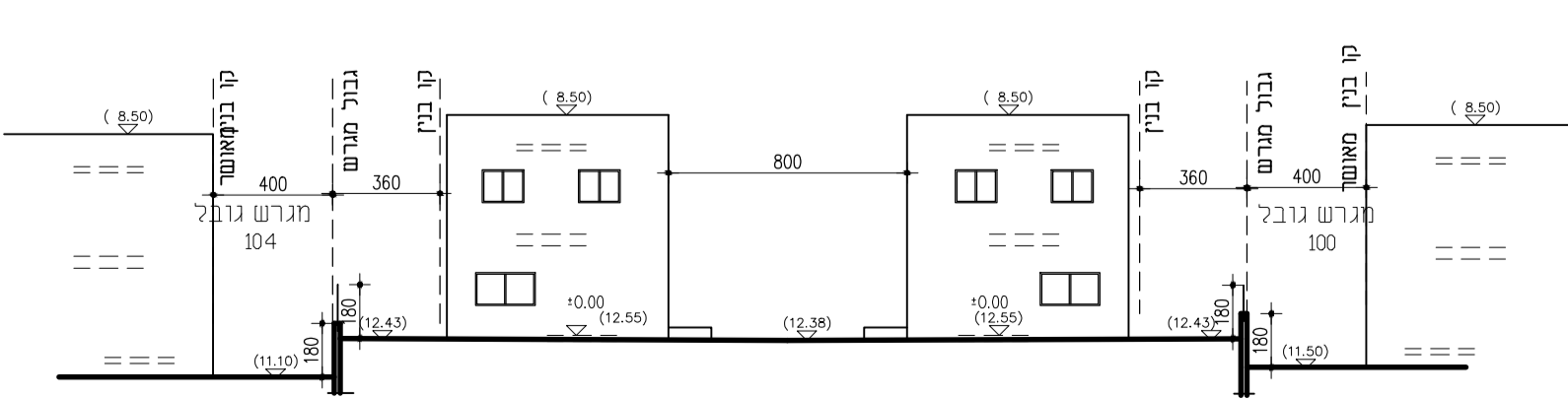
מקרא:

	גבול התכנית
	קו בנין
	עץ לכריתה
	הריסה

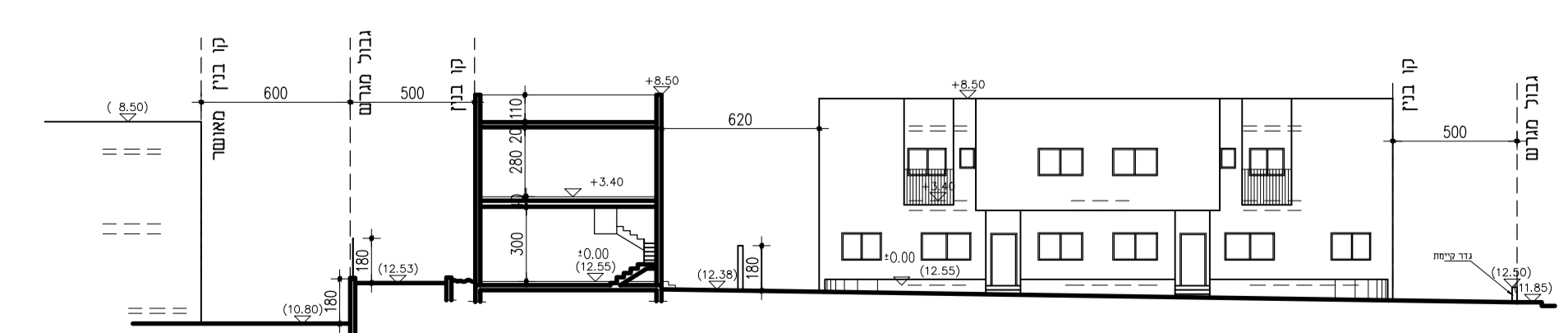


- הערות:**
- 1 < על השטח חלה תכנית מפורטת חד/900
 - 2 < הגבהים מבוססים על רשת נק. של מחלקת המדידות ונתונים ב >
 - 3 < המידות והשטחים הם מקורבים ועלולים להשתנות עם הכנת המפות לצרכי רישום

תכנית קרקע קנ"מ 1:250



חתך ב - ב קנ"מ 1:250



חתך א - א קנ"מ 1:250