

# נספח בינוי

מס' 308-0925149

תוספת יח"ד  
בגוש 10105 חלקה 264

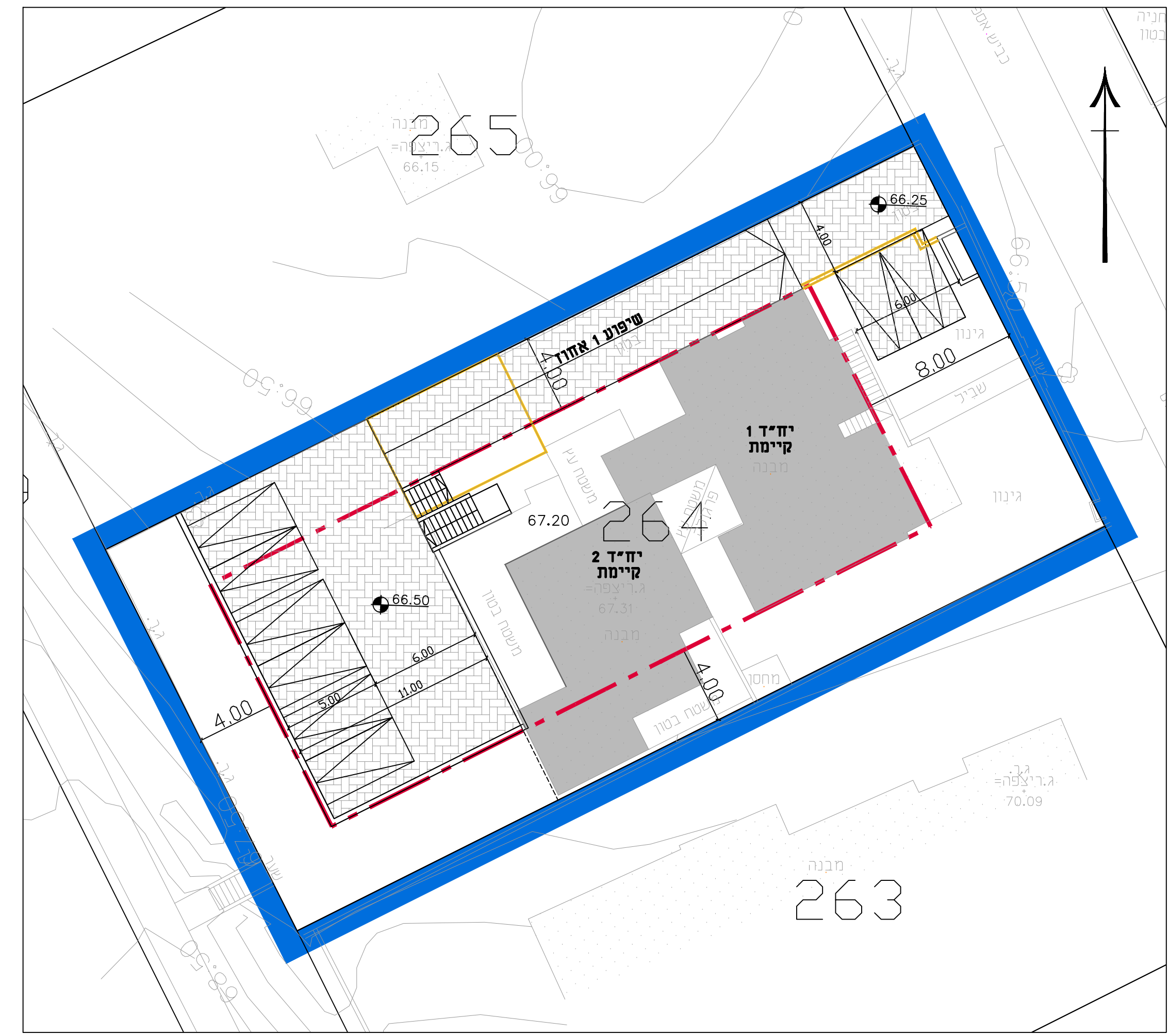
נספח לתכנית גליון 1 מתוך 1

תחולה	מנחה
תאריך עריכת הנספח	1/2/2021

רשימת התרשימים	קנ"מ
מפלס חניה	1:200
מפלס כניסה	1:200
מפלס קומה א	1:200

שמות וזחתימות:	
עורך הנספח	שם: טל מסורי
	תאגיד: טל מסורי אדריכלות ועיצוב
	זחתימה:

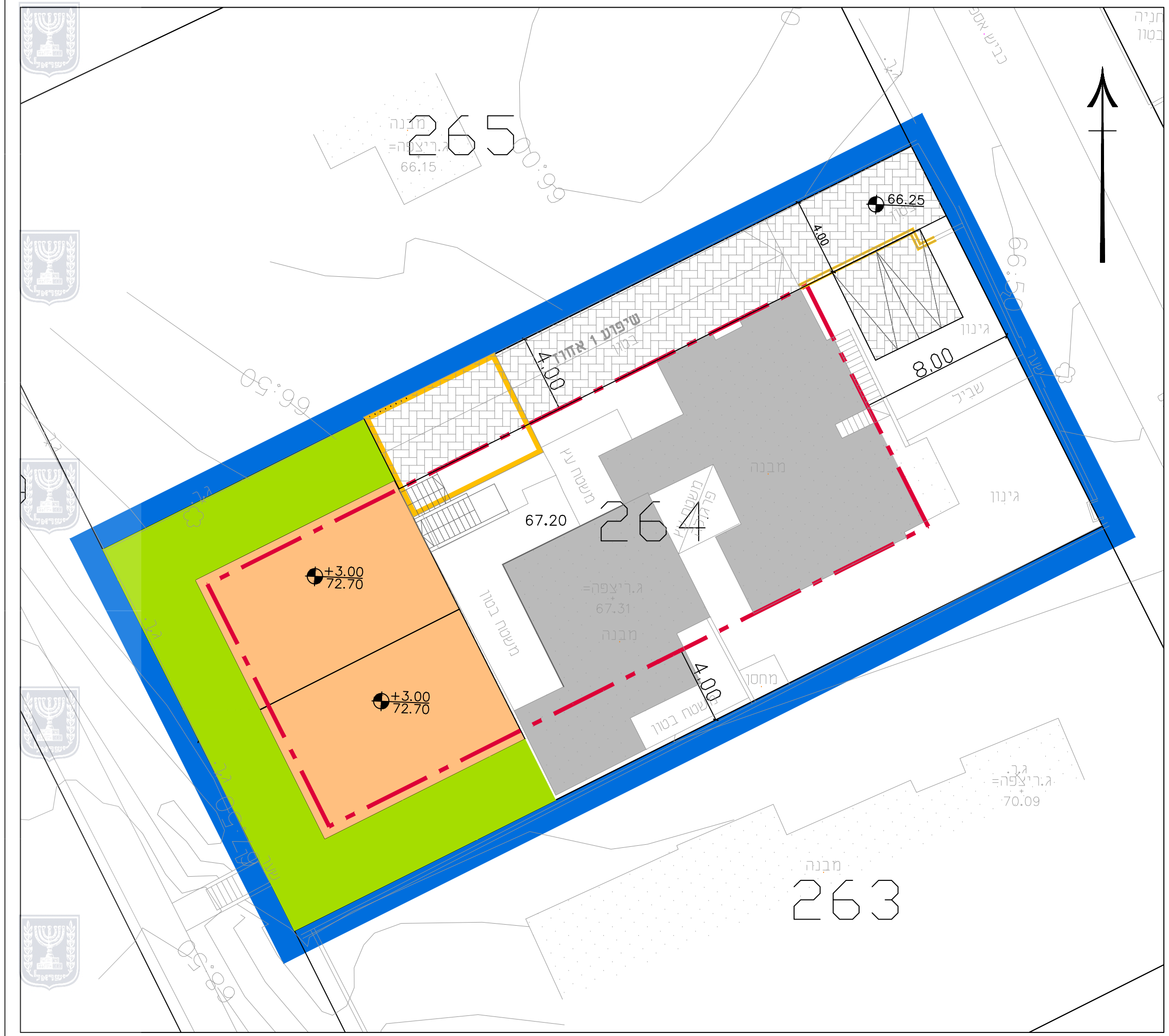
מקרא מצב מאושר
גבול התכנית
קו בנין



מפלס חניה 66.50 1:200



מפלס כניסה 69.70 1:200



מפלס קומה א 72.70 1:200