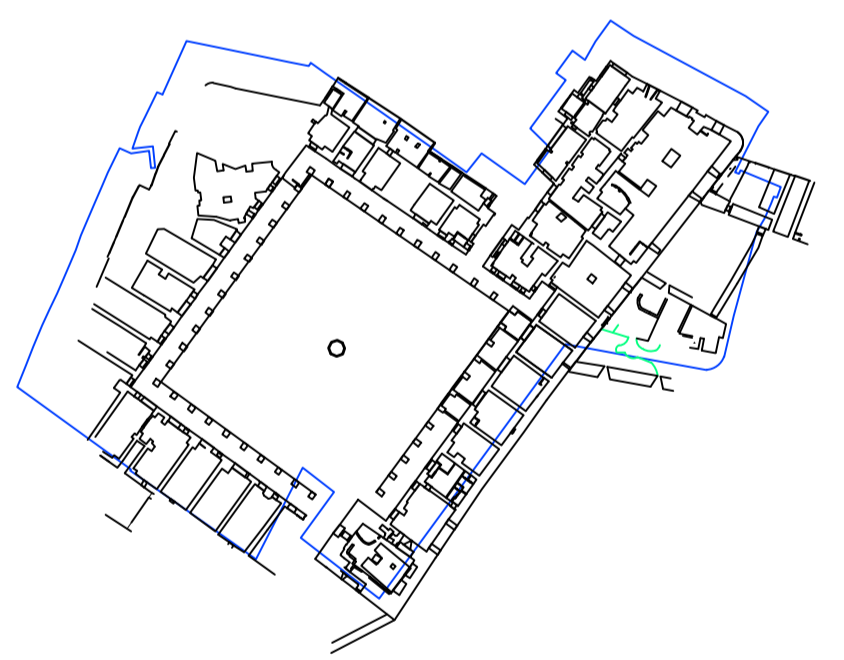
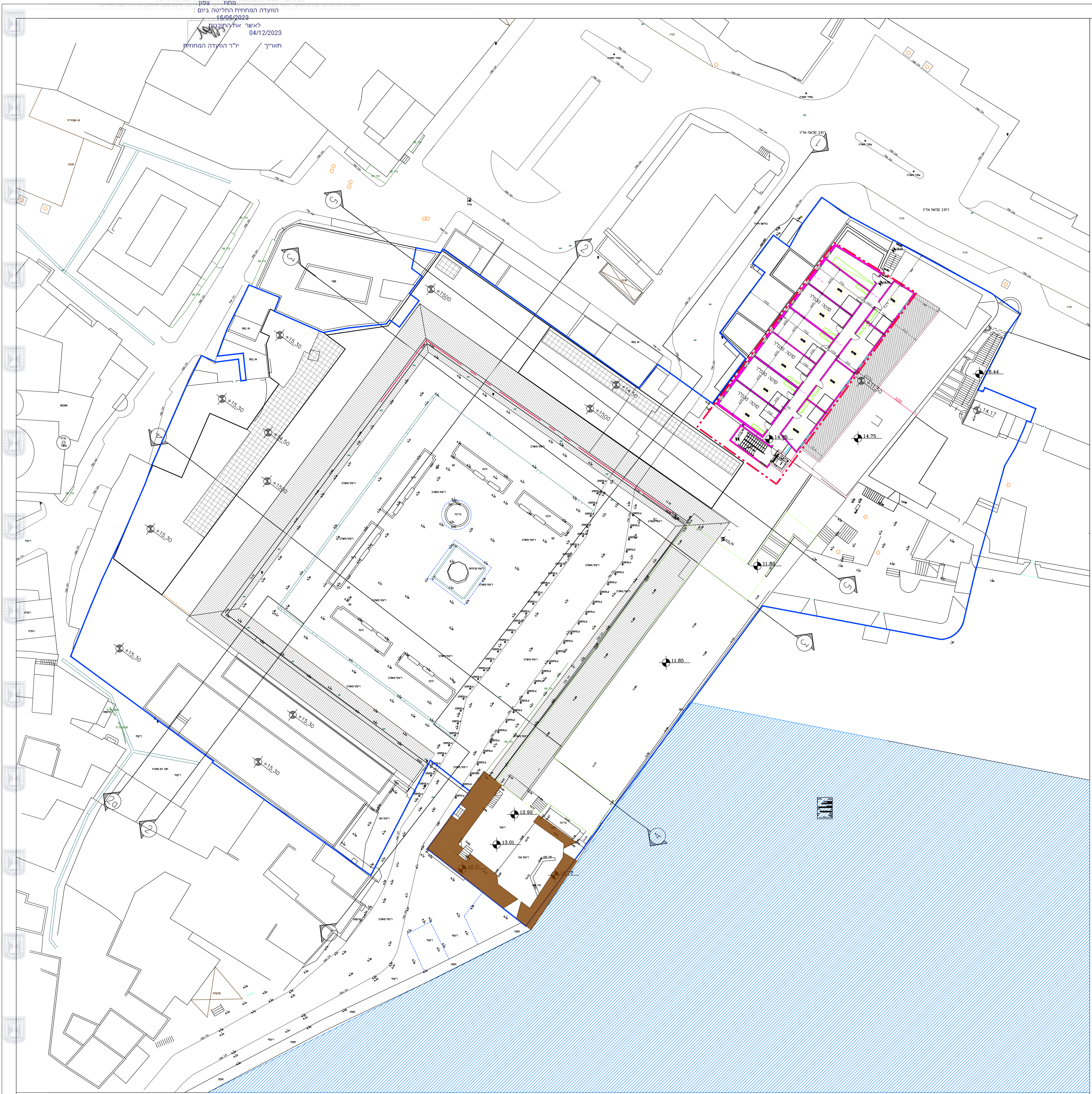


מקרא

גבול תכנית	—
מבנה קיים לשימור	■
בניה חדשה (תכנית)	■
שימוש למסחר	■
שימוש למלונאות	■
זיכת הנאה למעבר רגלי	■
בניה חדשה (בחזית)	■
להריסה	---
קו בנין	---
קו בנין עיני (תוספת חדשה)	---
מסלול רגלי לאורך החוף	---



03



מינהל התכנון  
חוק התכנון והבניה, התשכ"ה - 1965  
מחוז צפון  
הועדה המחוזית החליטה ביום:  
16/06/2023  
לאשר את התוכנית  
04/12/2023  
תאריך י"ר הועדה המחוזית