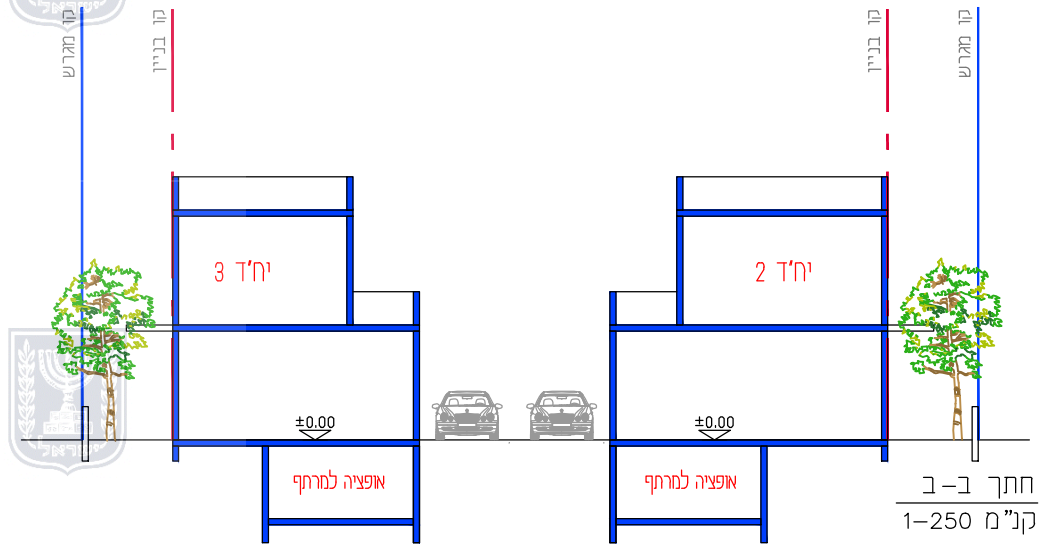
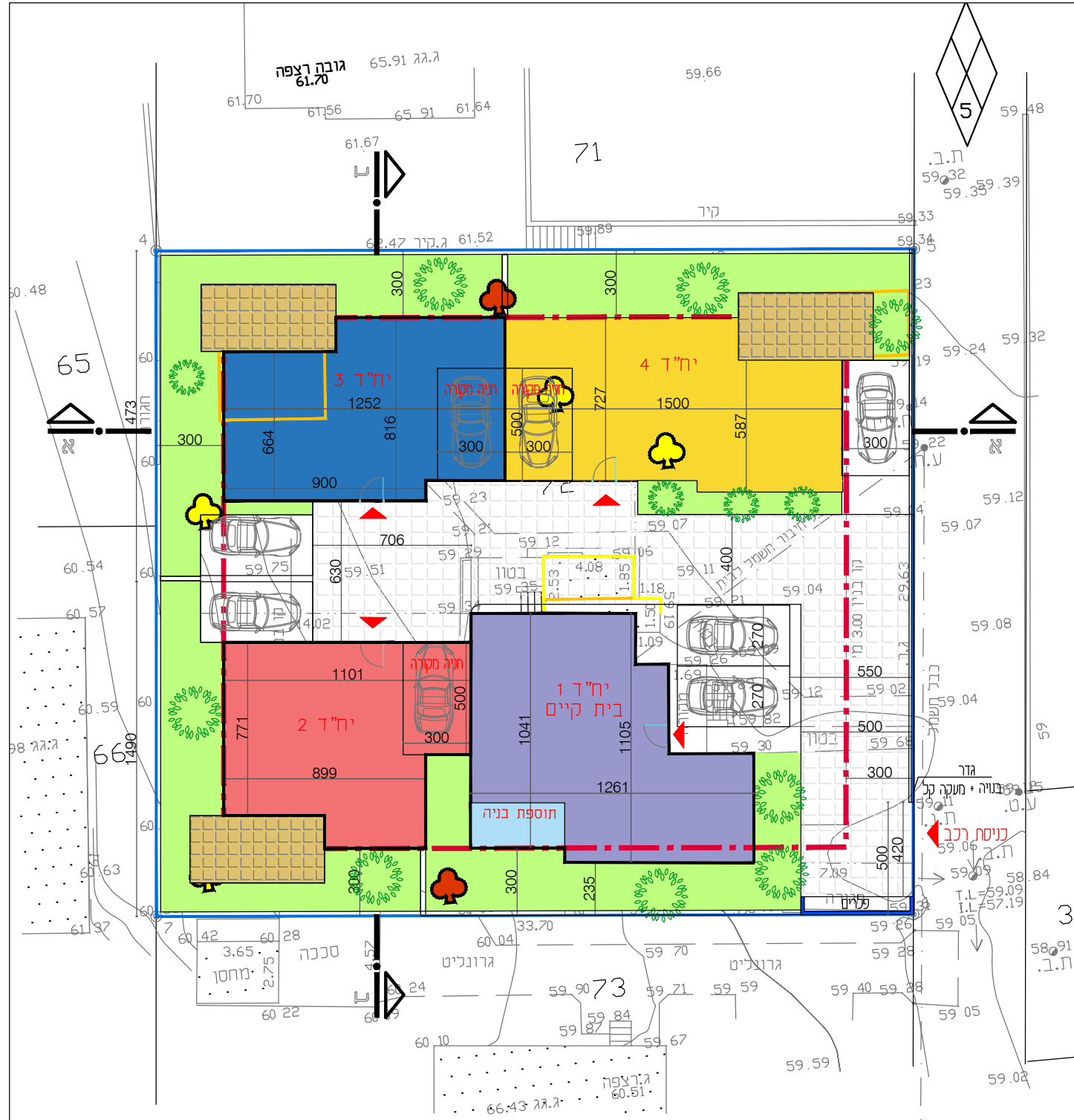


חתך א-א  
קני"מ 1-250



חתך ב-ב  
קני"מ 1-250



### נספח בינוי

308-1149145

שינוי בהוראות בניה  
גוש 10073 חלקה 72  
ברחי תלביעות בפז"כ

נספח לתכנית		גליון 1 מתוך 1	
תחולה	מנחה		
תיאור	תאריך עריכת תכנון	29/11/2022	
רשימת חתשימים	קני"מ	1250	
תשריט מצב מאושר			
<b>שמות וזחתימות:</b>			
עורך תכנון	שם: יובל הלמן	חתימה:	
תאריך:		תאריך:	

