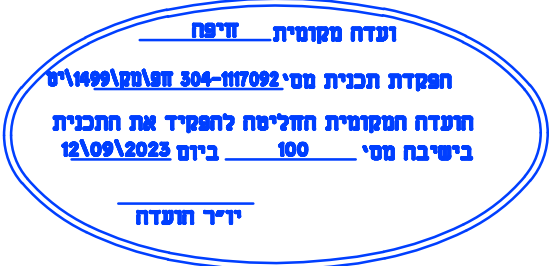


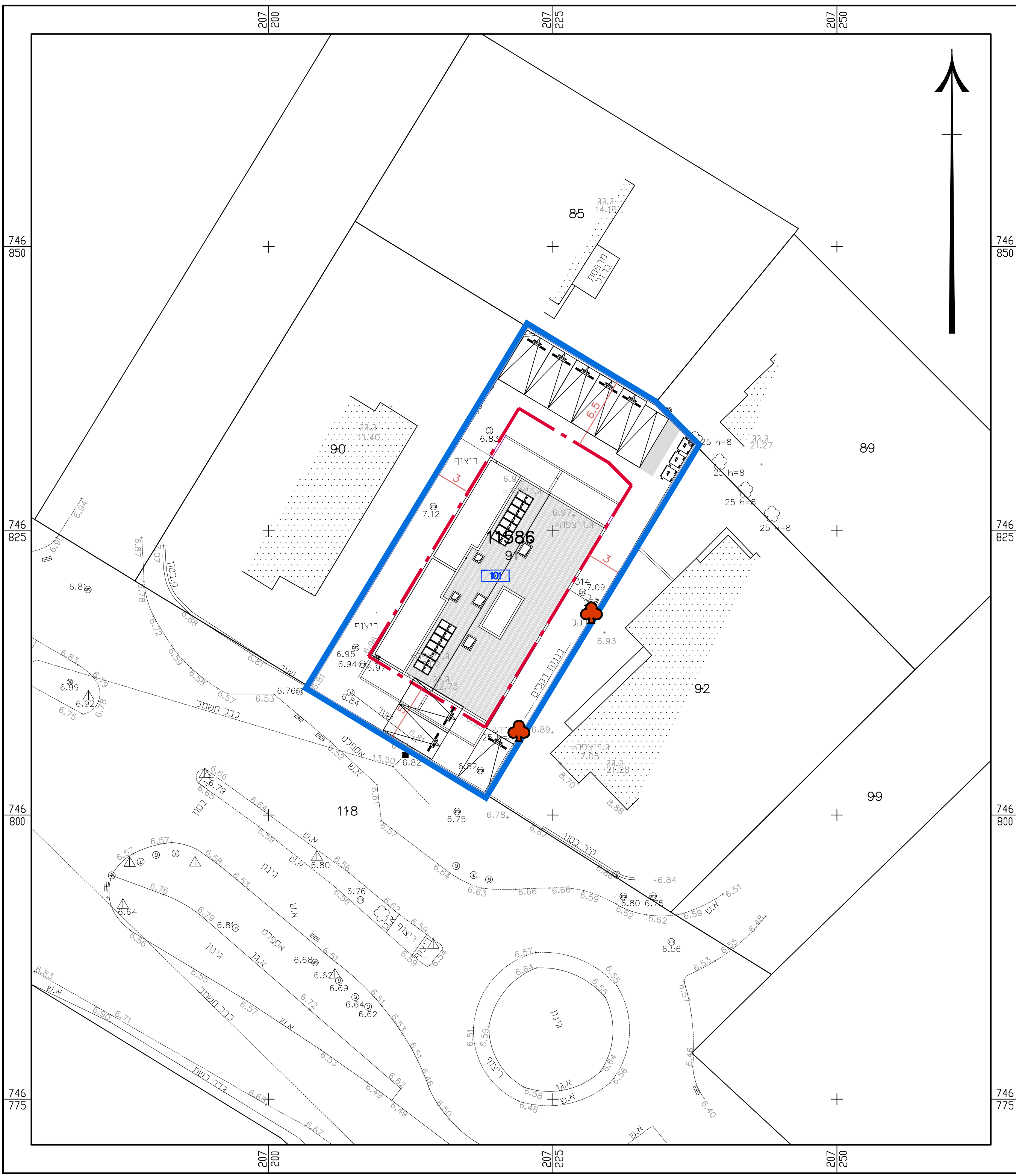
<b>תכנית להסדרת שטח</b>	
<b>נספח לתכנית מס' 304-1117092</b>	
<b>חפ"מ/מק\1499\ט- הסדרת שימוש חורג ותוספת שטח ברחי בן צבי 61</b>	
גליון 1 מתוך 1	
תחולה	רקע
תאריך עריכת הנספח	29.09.2024
קני"מ	1:200
תרשימים נוספים	קני"מ
תרשים סביבה כללית	-
תרשים סביבה קרובה	-
<b>שמות ודחיימות:</b>	
שם:	אלה סולדניק
תאריך:	-



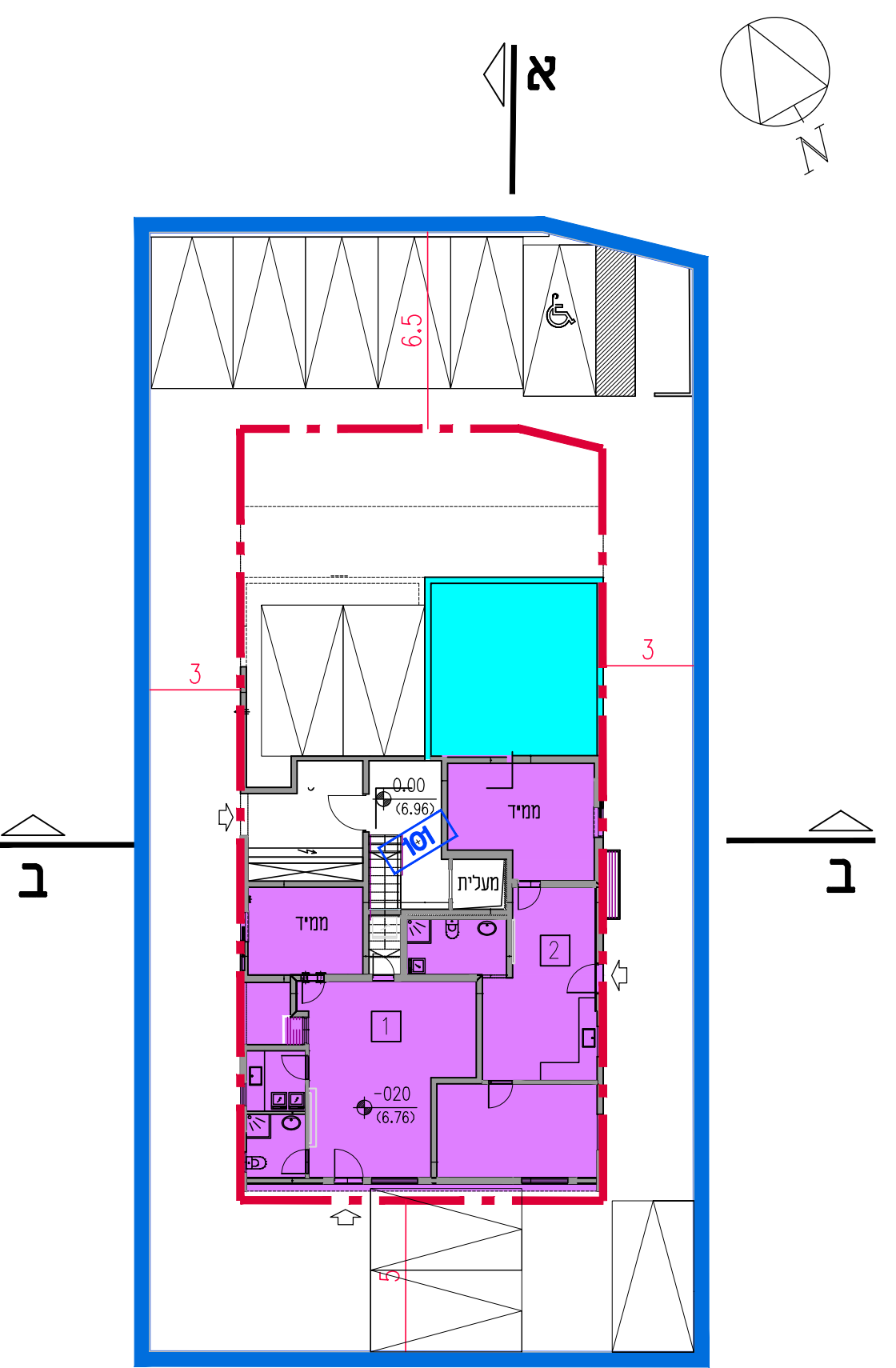
**פרטום הפקדת תכנית חפ"מ/מק\1499\ט**  
 המועד והסוג להפקדת תכנית ע"פ סעיף 102  
 לחוק התכנון והבניה הוא המועד המאוחר שבין  
 הפרסומים בעיתונות הודעה כדבר הפקדה  
 פורסמה בעיתון מיום -  
 הודעה כדבר הפקדה פורסמה ברשומות  
 מיום -

**מקרא:**

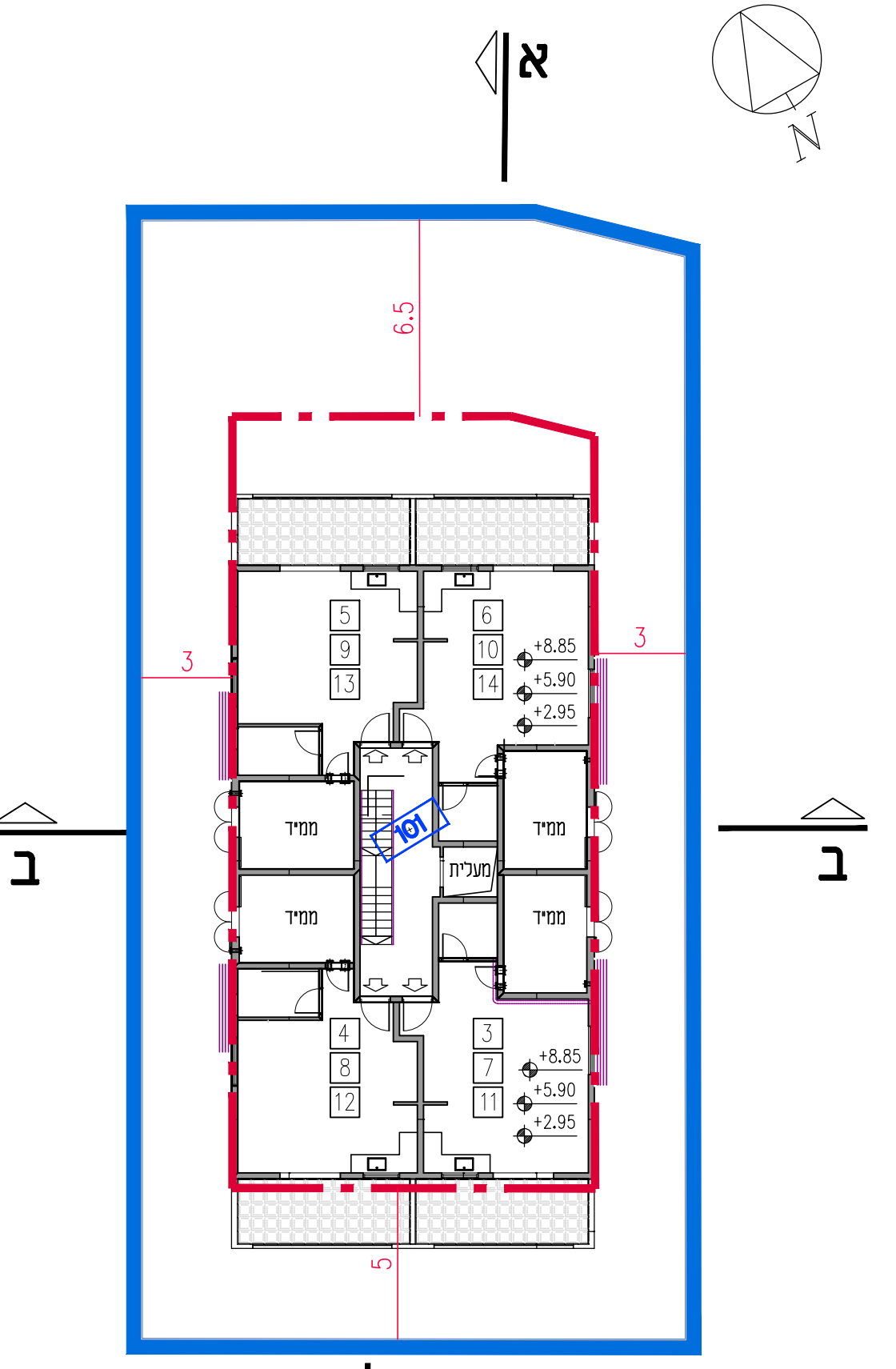
- שטח משרדים לשמושים עסקיים שניתנו בהיתר לשימוש חורג
- תוספת שטח עיקרי לשימושים בקומות הקרקע
- גבול תכנית
- גבול תא שטח ומספרו
- קו בנין
- עץ/צעים לשמור



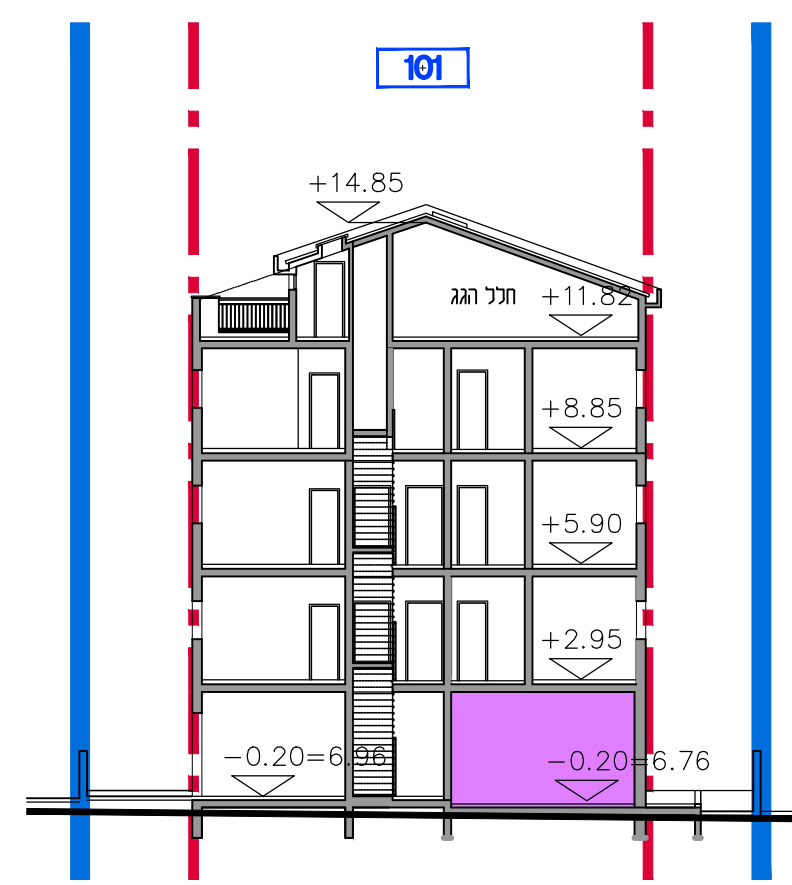
**תכנית המגרש - קנ"מ 1:250**



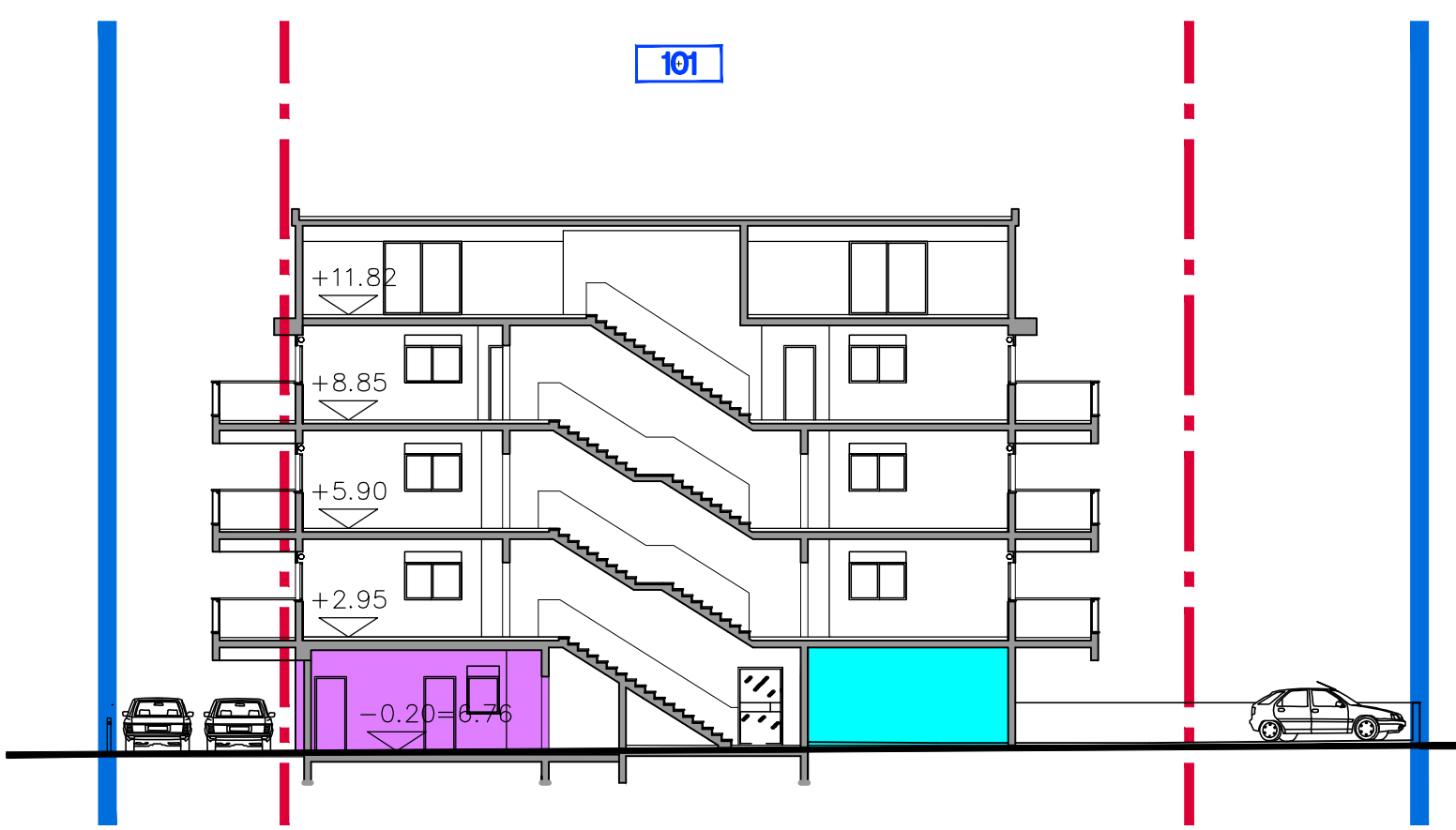
**תכנית קומת קרקע - קנ"מ 1:200**



**תכנית קומה טיפוסית - קנ"מ 1:200**



**חתך א-א - קנ"מ 1:200**



**חתך ב-ב - קנ"מ 1:200**