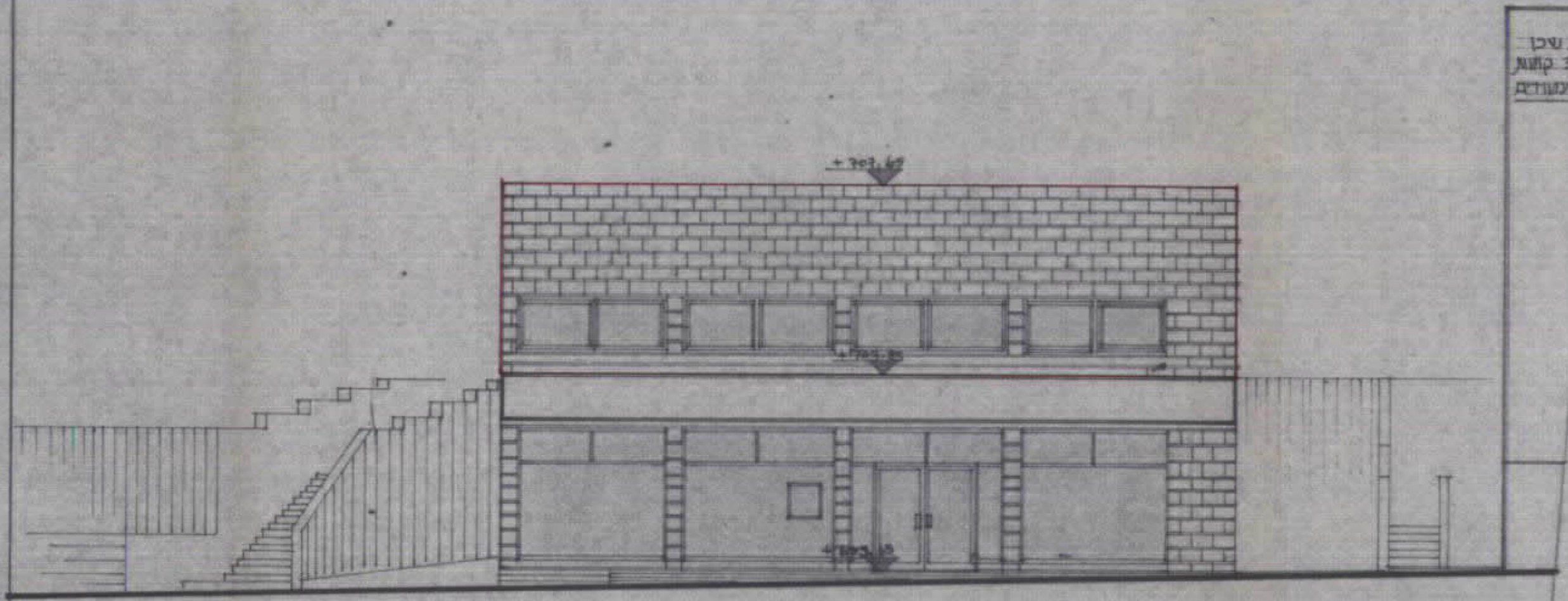


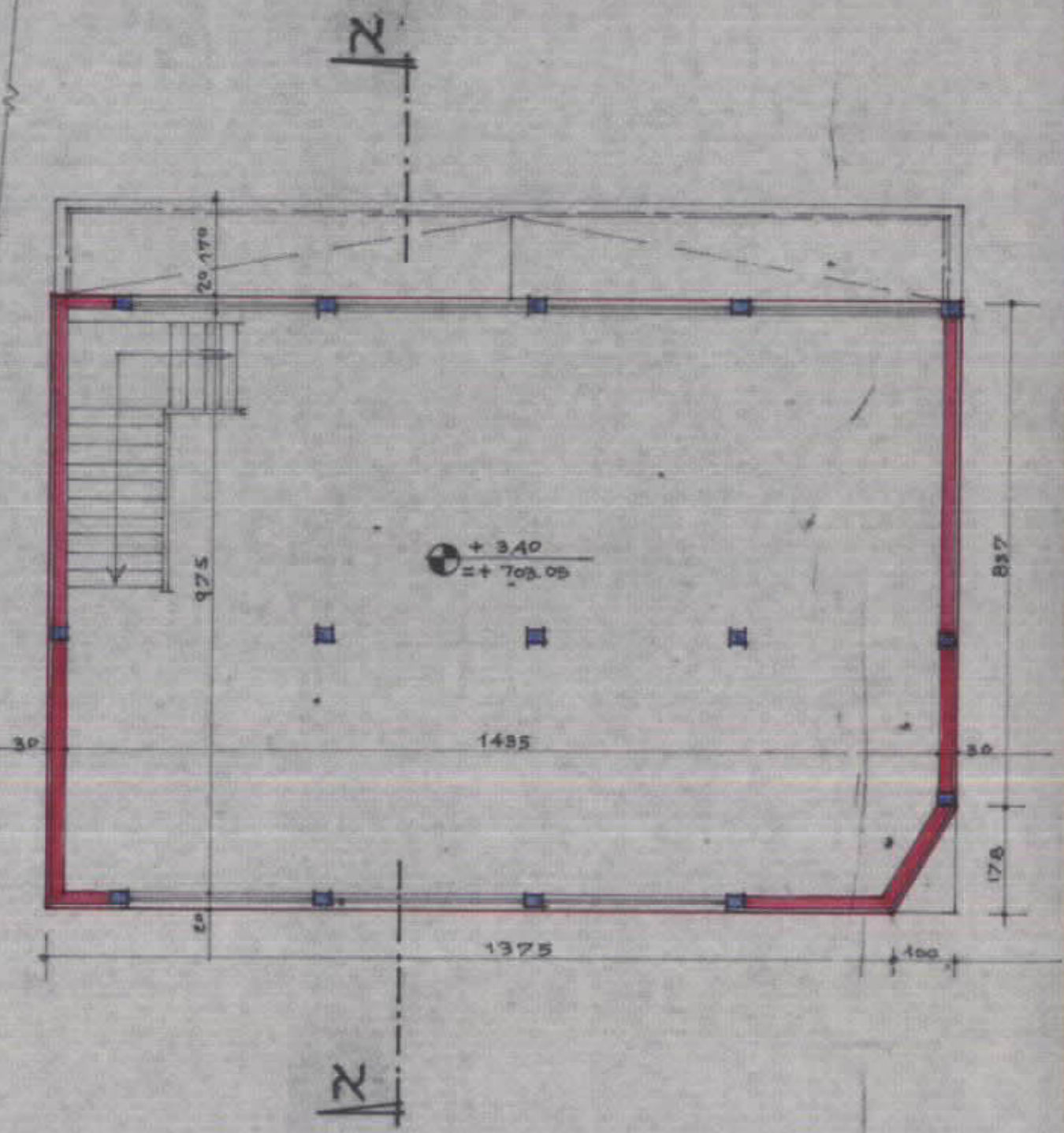
תכנית מס 3526
תכנית בנוי לתוספת-נספח מס 1
קנ"מ 1:100

חישוב שטחים

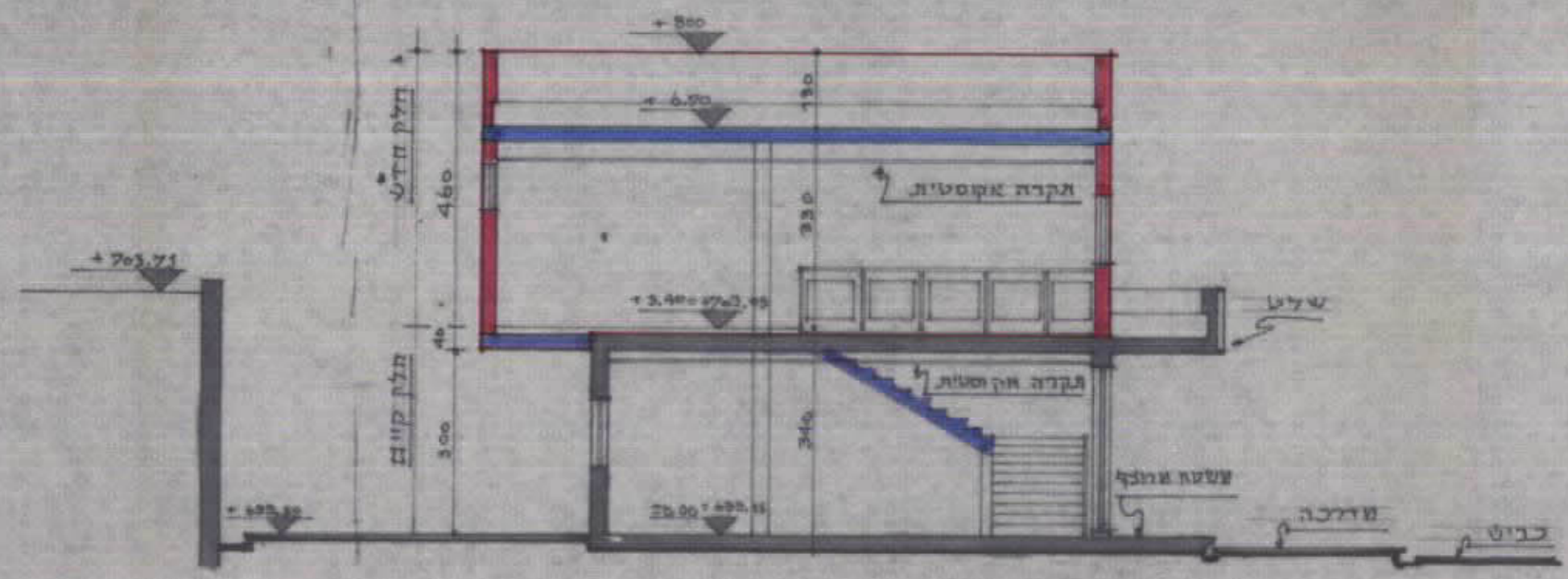
14.75 x 8.37 = 123.46	123.46	שטח בנין קיים קומת קרקע:
14.75 x 10.15 = 149.71	148.83	תוספת בנייה קומה א':
$\frac{1.78 \times 1.00}{2} = 0.89$	148.93	בסה"כ ז הקומות:
	292.29	



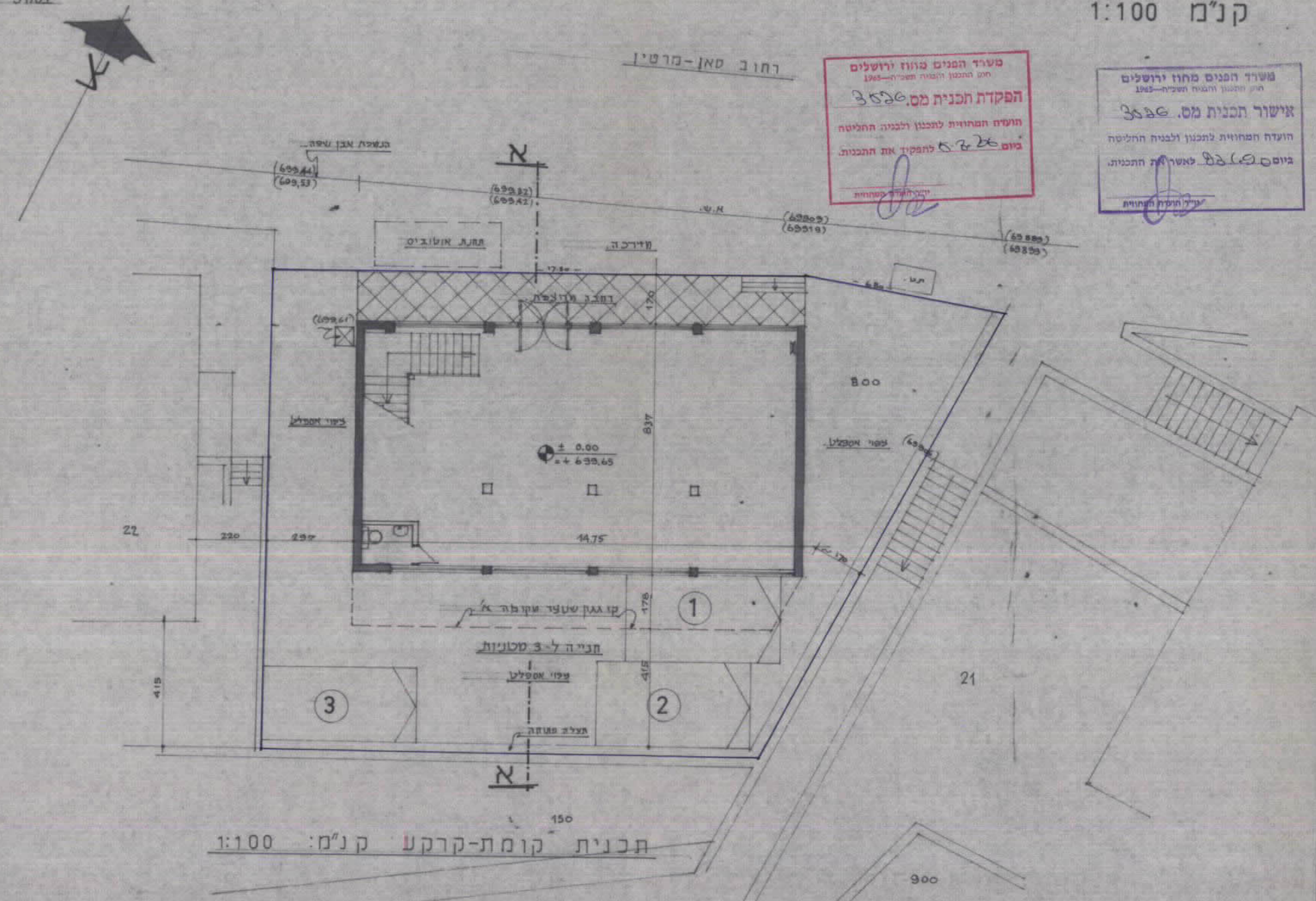
חזית לרחוב סאן-מרטין קנ"מ: 1/100



תכנית קומה-א קנ"מ: 1:100



חתך א-א קנ"מ 1:100



תכנית קומת-קרקע קנ"מ: 1:100

משרד המכס מחוז ירושלים
יום התכנון והוצאת התכנית - 1965
הפקדת תכנית מס 3526
תועדה המחוזית לתכנון ולבניה תחליטה
ביום 28.9.65 לאשר את התכנית.
לפקודת א"ת התכנית.

משרד המכס מחוז ירושלים
יום התכנון והוצאת התכנית - 1965
אישור תכנית מס 3526
תועדה המחוזית לתכנון ולבניה תחליטה
ביום 28.9.65 לאשר את התכנית.
לפקודת א"ת התכנית.