

עיריית אשדוד
אגף תכנון רשוני ומקוח
28-02-2002
נתקבל

לשכת התכנון המחוזית
משרד הפנים - תל אביב הדרום
01.05.2002
נתקבל

נספח בינוי

משרד הפנים - תל אביב הדרום
חוק התכנון והבניה תסכ"ח - 1965
אישור תכנית מס' 44/05/23/3
הועדה המקומית לתכנון ולבניה החליטה
ביום 28/1/02 לאשר את התכנית.
סמכ"ל משרד הפנים

עיריית אשדוד
גדר המקומית (משנה-סליאה)
וכנון ובניה החליטה כי שטח מס' 9900
ביום 3/1/02 לאשר את הבקשה.
שטח מס' 24/05/03/3
וכנון וזיקדא מס' 24/05/03/3
תאריך 22/4/02
חתימה
י"ר ועדת בנין עיר

הודעה על אישור תכנית מס' 44/05/23/3
פורסמה בילקוט הפרסומים מס' 5079
ביום 20/5/02

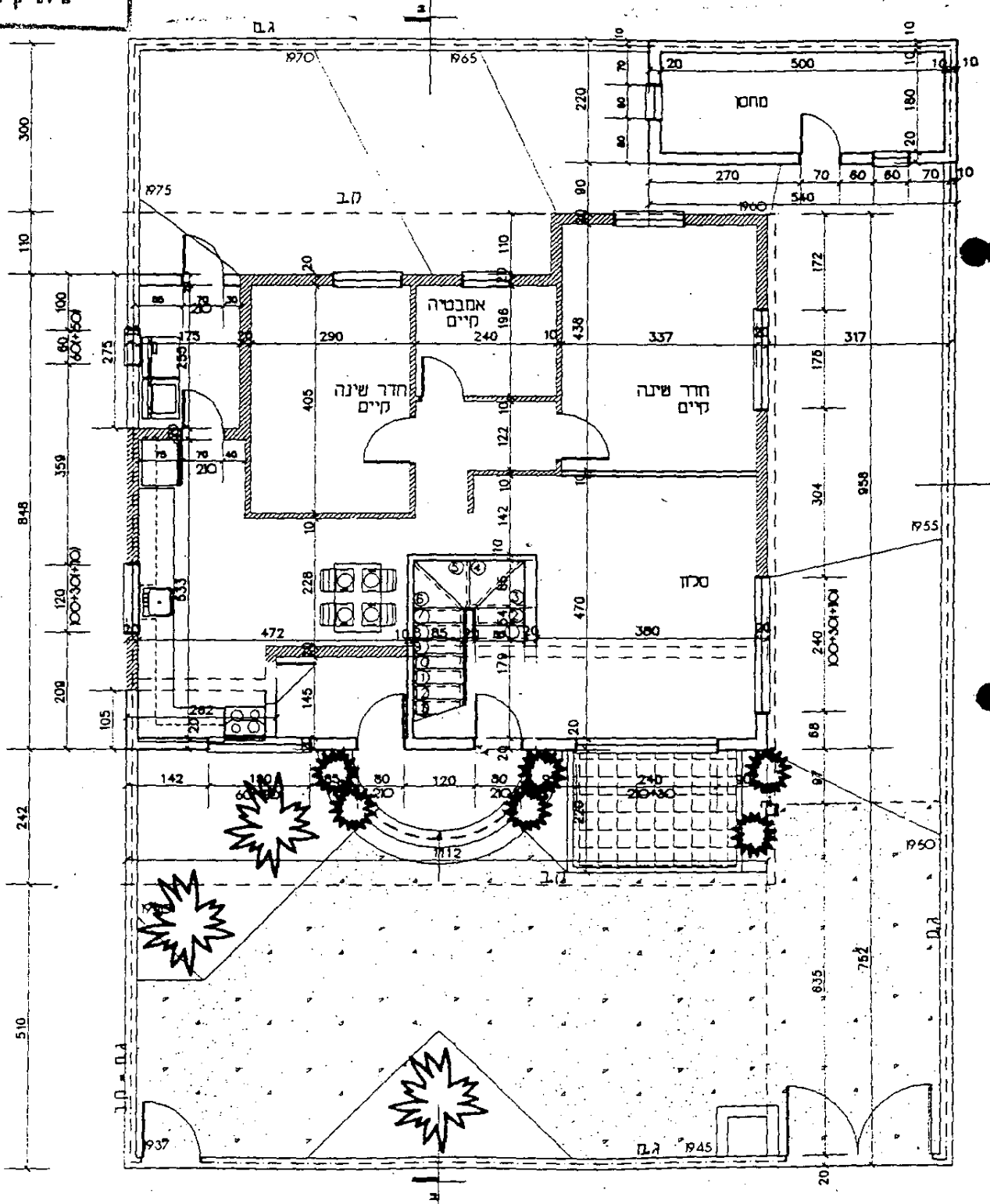
הועדה המקומית לתכנון ולבניה
עיריית אשדוד

אודי חיה אלוני-גרינברג
מנהלת מחלקת תכנון עיר
עיריית אשדוד

לשכת התכנון המחוזית
משרד הבנייה והערים והתחבורה

01.05.2002

נתקבל



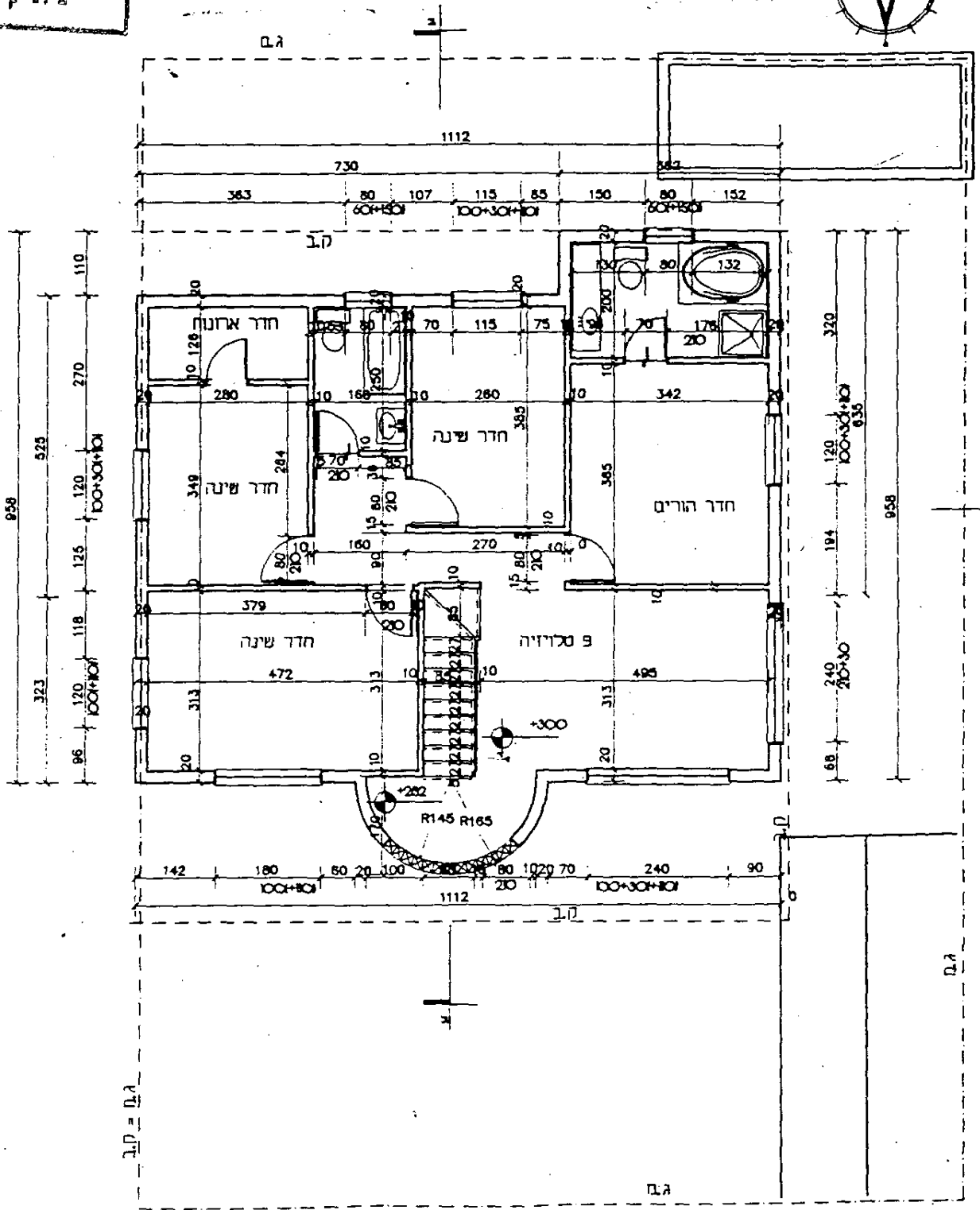
הועדה המקומית לתכנון ולבניה
עיריית אשדוד

תוכנית קומת קרקע 1:100

לשכת התכנון המחוזית
 משרד הפנים - מחוז הדרום

01.05.2002

נתקבל



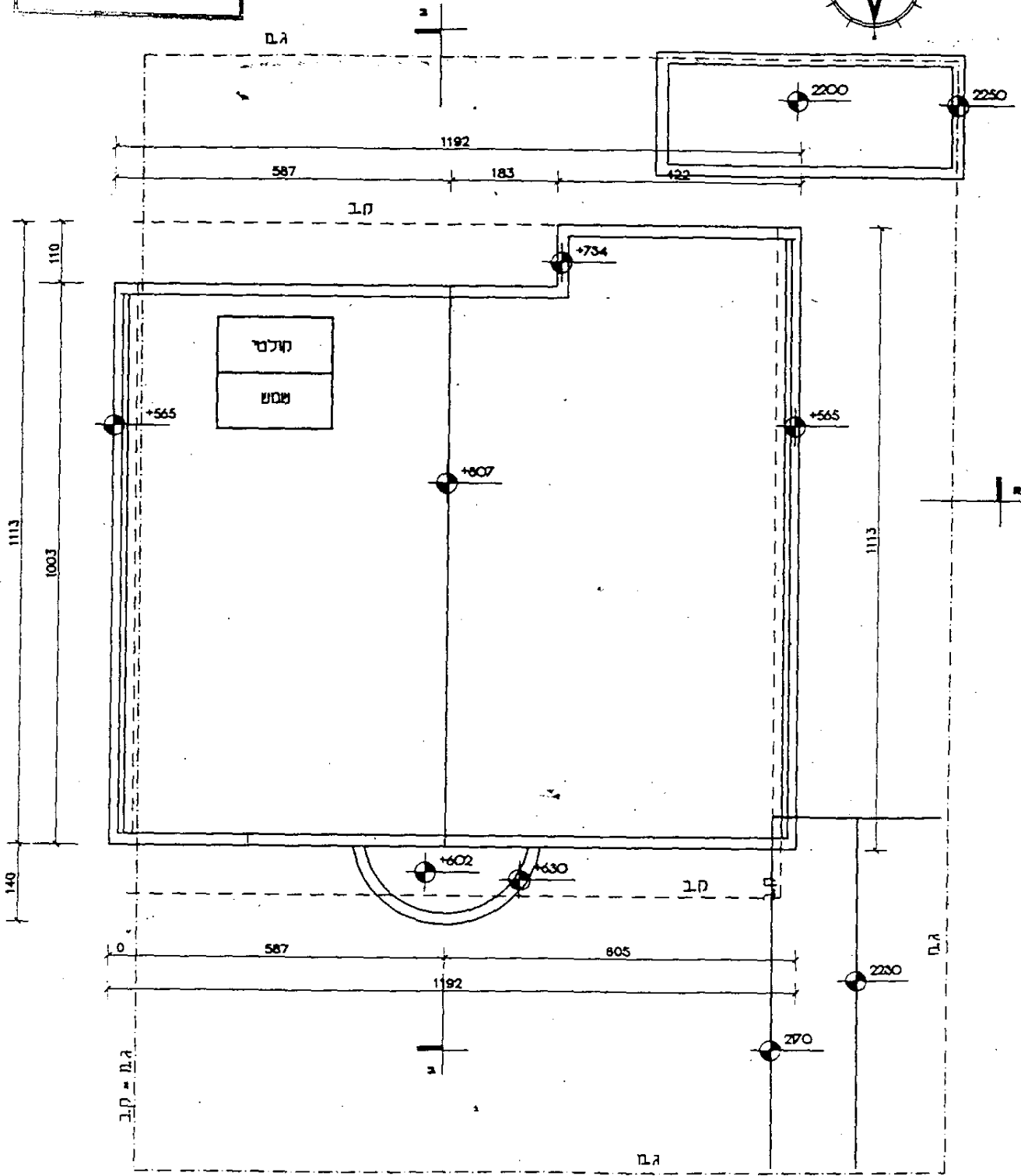
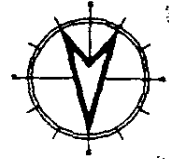
הועדה המקומית לתכנון ולבניה
 עיריית אשדוד

תוכנית קומה א' 1:100

לשכת התכנון המחוזית
משרד הפנים - מחוז הדרום

01.05.2002

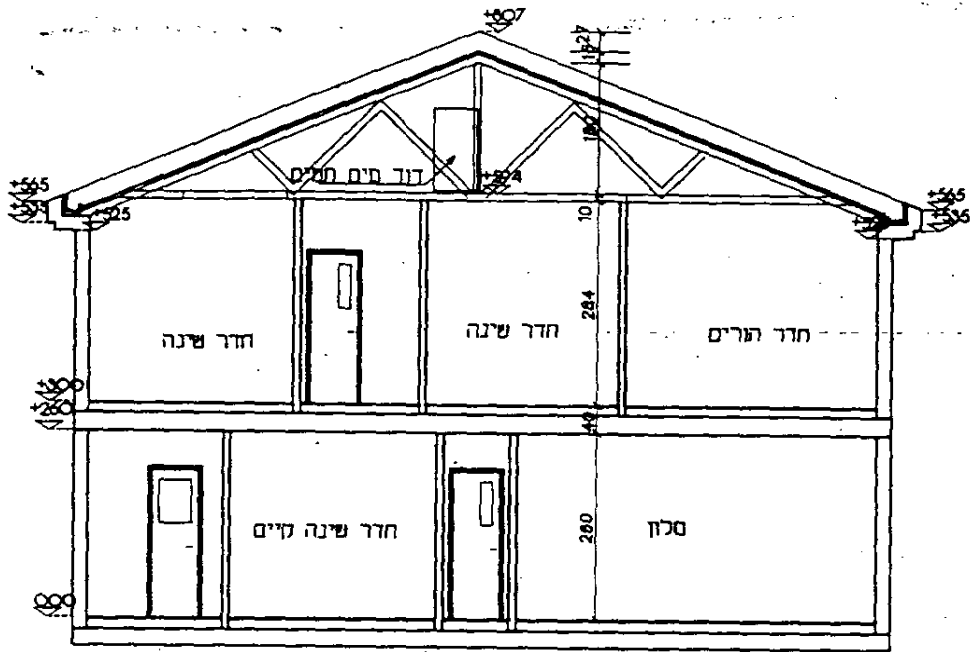
נתקבל



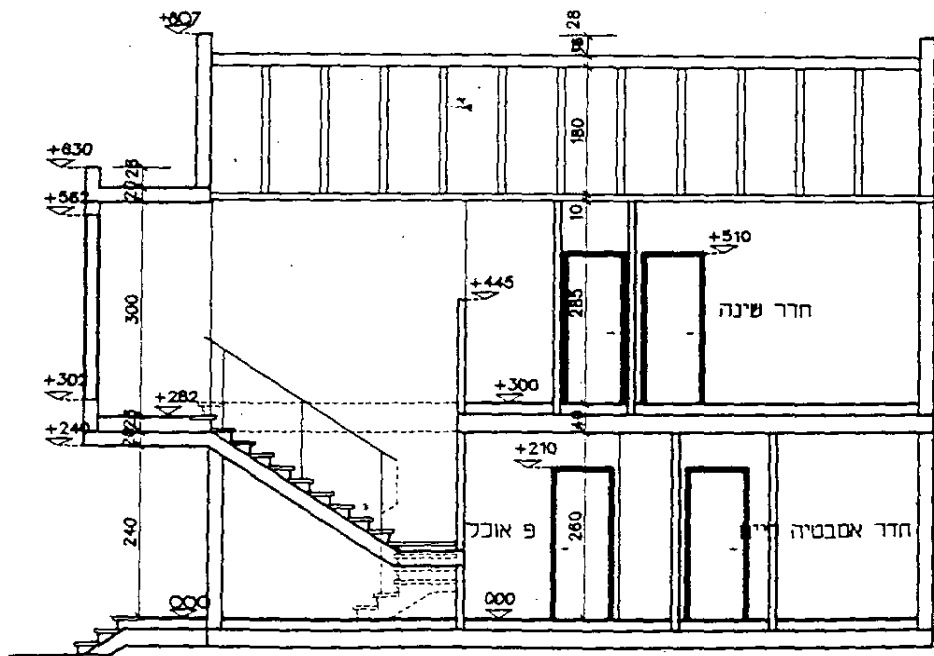
הועדה המקומית לתכנון ולבניה
עיריית אשדוד

תוכנית בג 1:100

לשכת התכנון המחוזית
 משרד הפנים - סניף תל אביב
 01.05.2002
 נתקבל

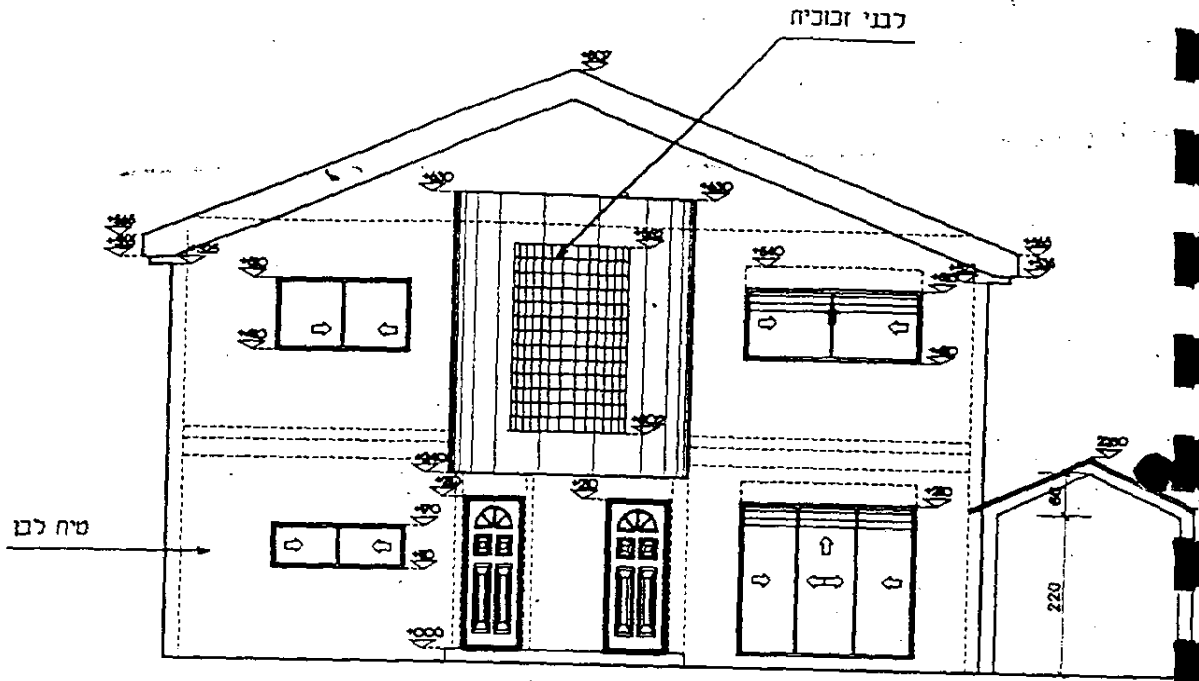


חתך א-א 1:100

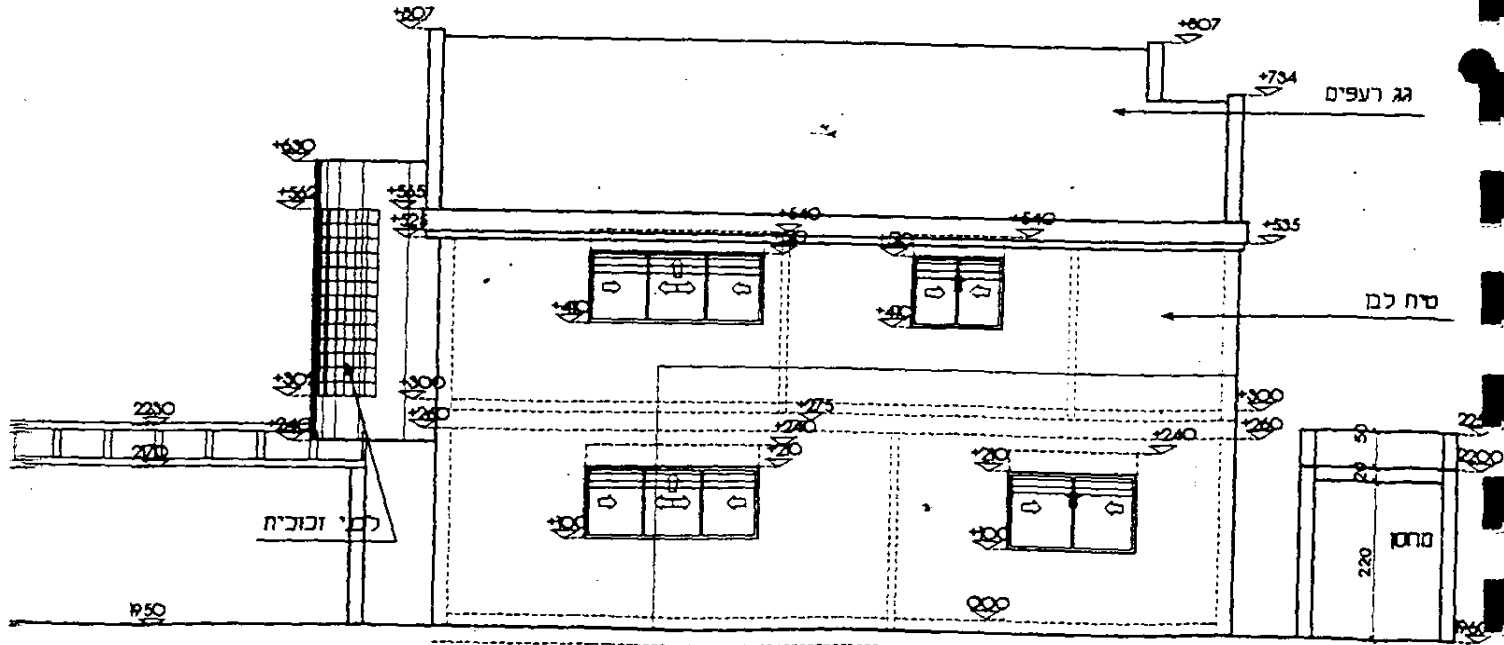


חתך ב-ב 1:100

הועדה המקומית לתכנון ולבניה
 עיריית אשדוד



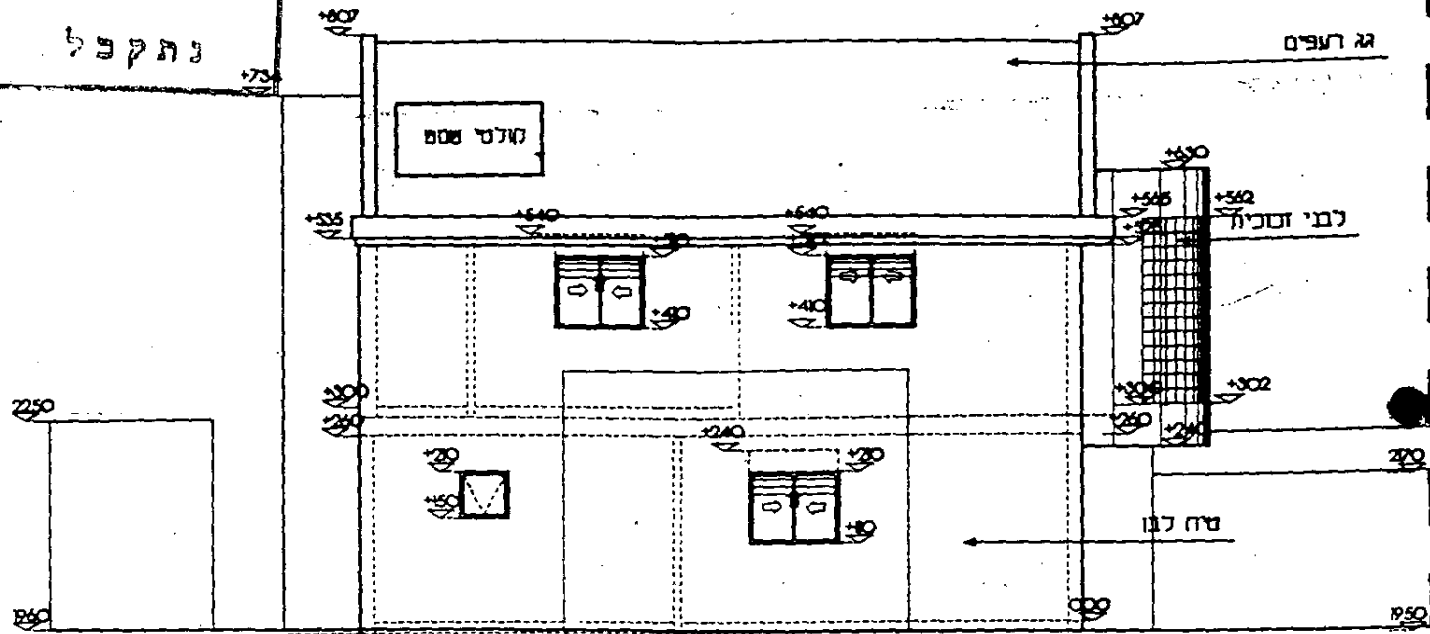
חזית צפונית 1:100



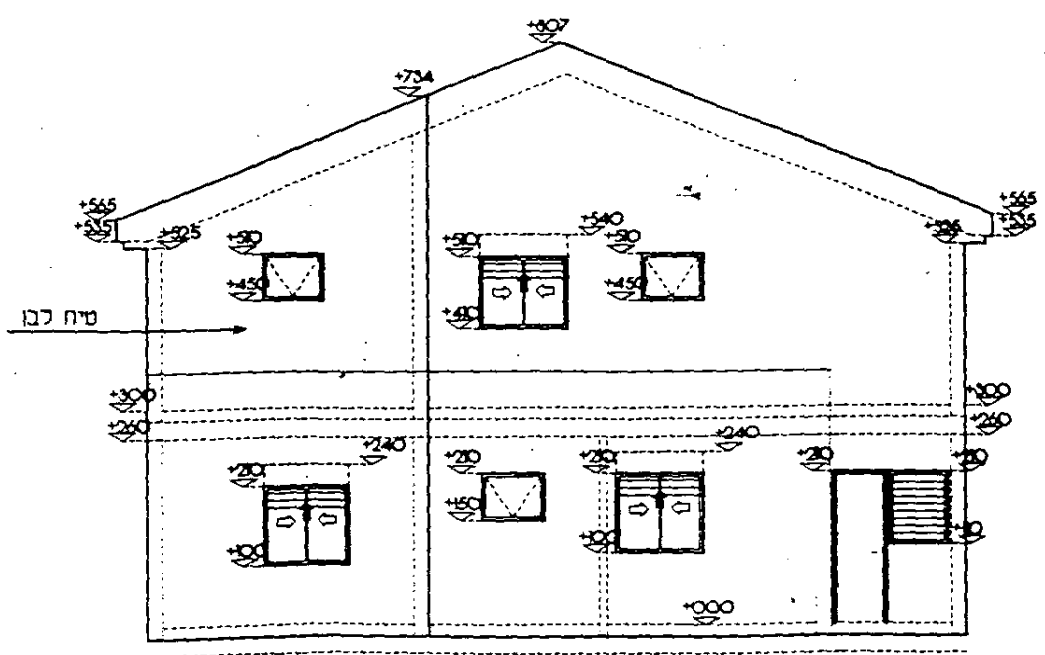
חזית מערבית 1:100

הועדה המקומית לתכנון ולבניה
עיריית אשדוד

לשכת התכנון המחוזית
 משרד הבנוי-מחוז הדרום
 01.05.2002
 נתקבל



חזית מזרחית 1:100



חזית דרומית 1:100

הועדה המקומית לתכנון ולבניה
 עיריית אשדוד