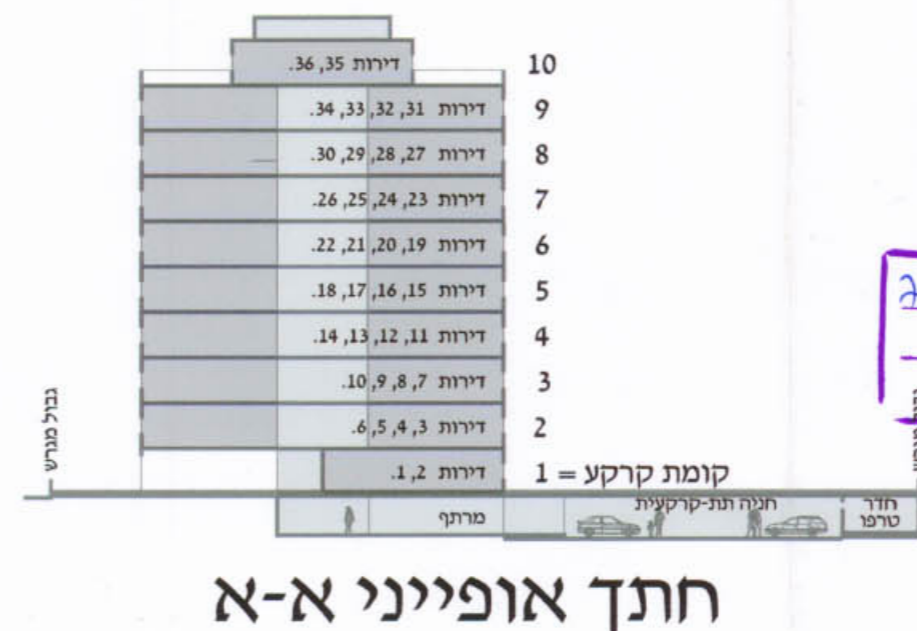
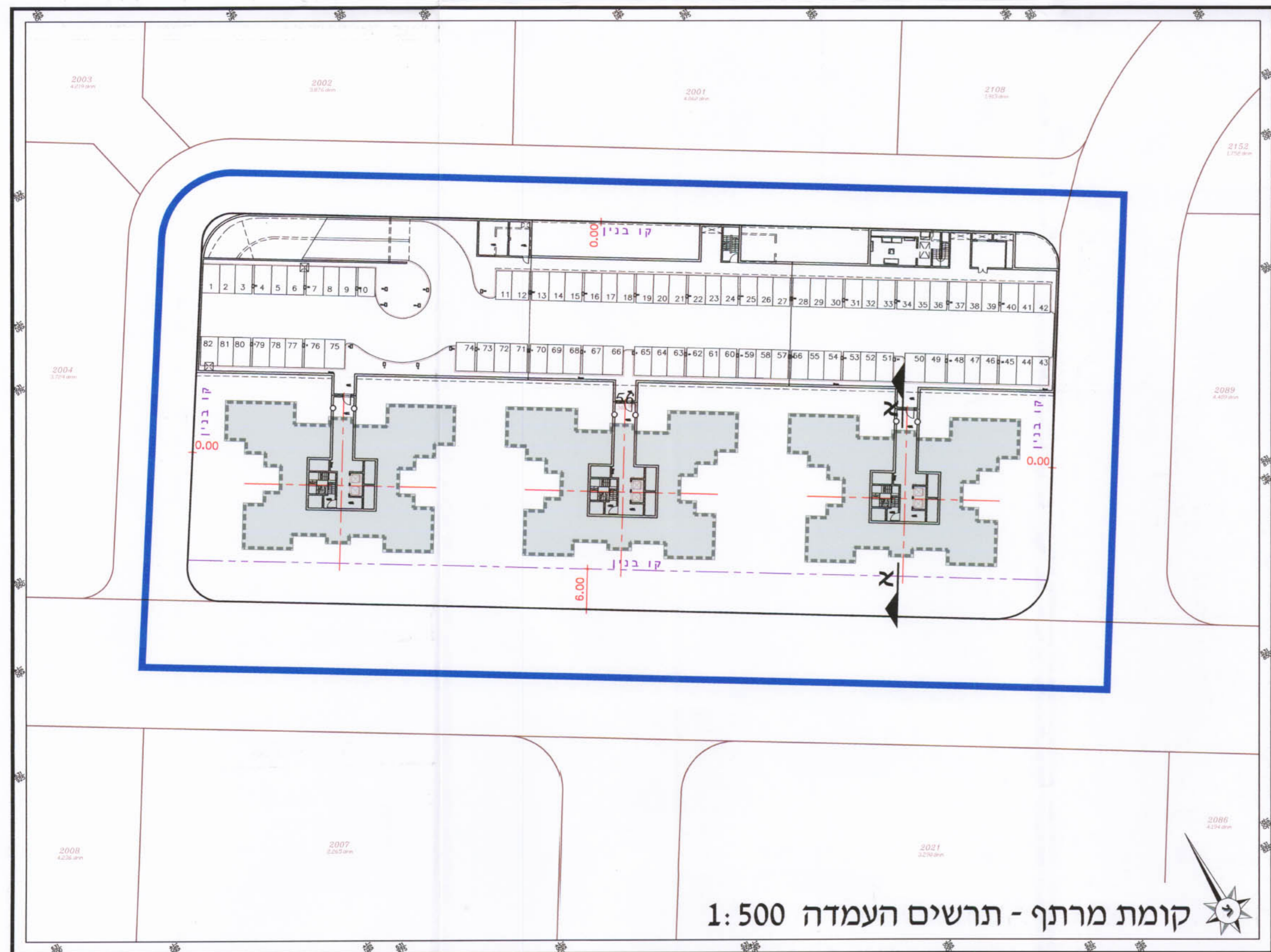
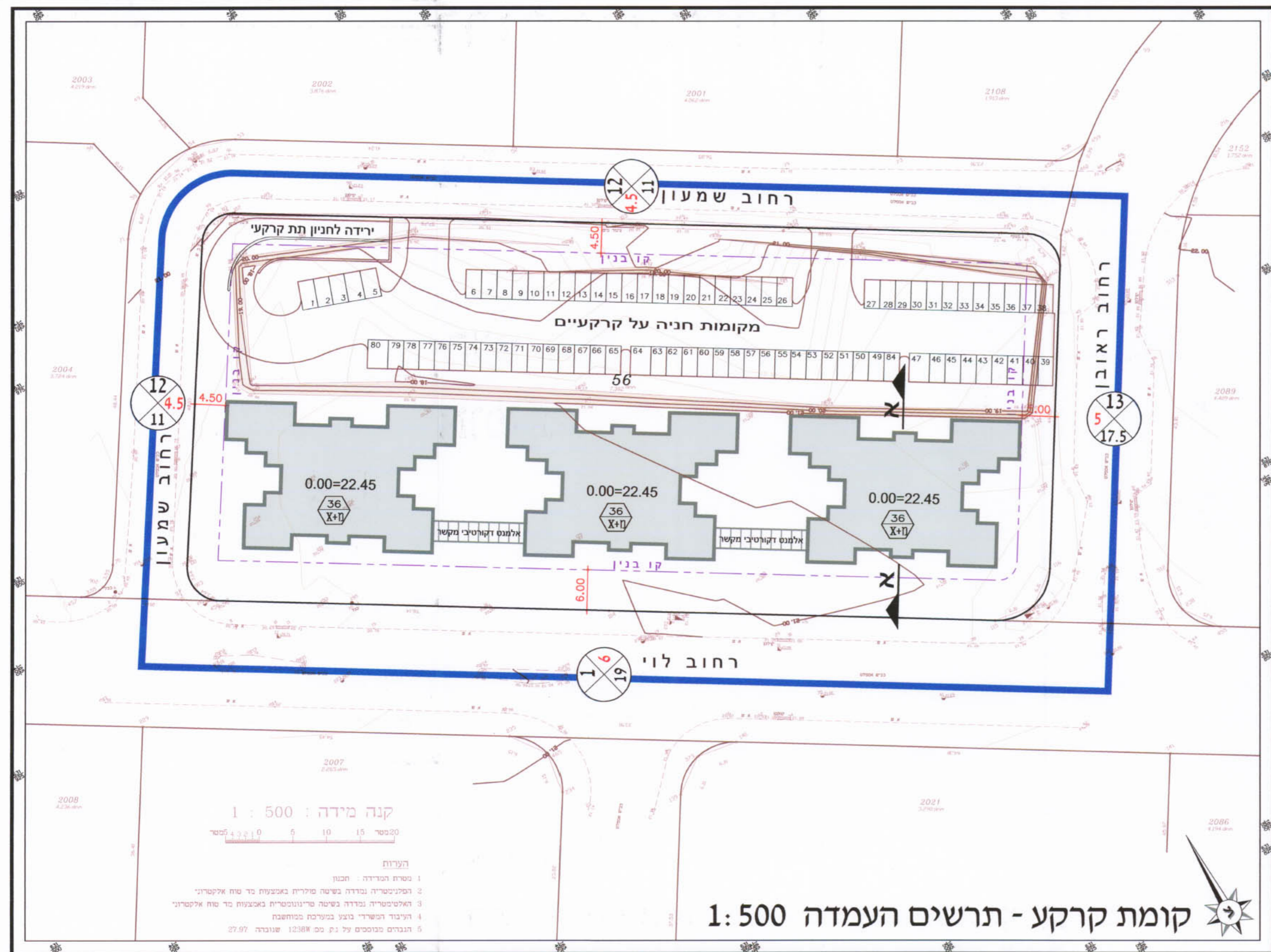


מרחב תכנון מקומי אשדוד רובע י"ב

תכנית מפורטת: 7/130/03/3
 (מספר קודם: 3/מק/2070)
 שינוי לתכנית מס': 3/במ/10

נספח בנוי מנחה. מחייב מבחינת העמדה,
 מספר יחידות דיור גובה וחתך אופייני.



לשכת התכנון המחוזית
 משרד הפנים מחוז הדרום
 20.05.2002
 נתקבל

עיריית אשדוד
 אגף תכנון רשויות מקומיות
 07-05-2002
 נתקבל

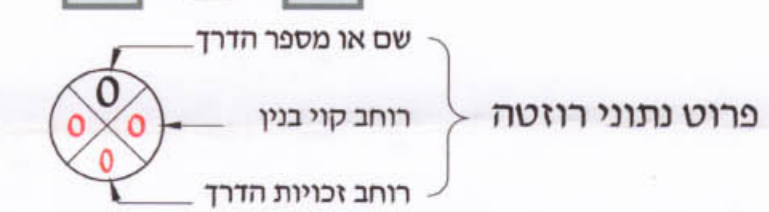
משרד הפנים מחוז הדרום
 חוק התכנון והבניה תשכ"ה - 1965
 אישור תכנית מס' 7/130/03/3
 התורה המחייבת לתכנון לבניה החליטה
 ביום 20.05.2002 לשנות את התכנית.
 א.ב.ל.ב.ל.

מקרא:
 גבול תכנית

קו בנין ומידתו

מספר יחיד בנין
 מספר קומות בנין

פרוט נתוני רוזטה



חתימת הוועדה המחוזית

עיריית אשדוד
 הוועדה המקומית (משנה-פלג)
 לחינוך ובניה החליטה בשישי 20.05.2002 לאשר את הבקשה:
 10/מס' 7/130/03/3
 חוכר זו ריקרא...
 חתימה: 20.05.2002
 יו"ר ועדת בנין עיר

חתימת הוועדה המקומית

חתימת בעלי הקרקע

הוועדה המקומית לתכנון ולבניה
 עיריית אשדוד

חתימת מגיש התכנית

עידון 01.01.2002
 האד"ר 24.01.2001 ד"ר גרינברג מודר נוסכ"מ
 מס' תחילת: 397
 הר"ר גרינברג מדידות בע"מ
 רח' תל-חי 4 תלון 58321 טל': 03-5055187
 חתימת עורך המדידות

אבי מאיר - אדריכל ומתכנן ערים
 2/5/2002
 חתימת המתכנן