

תכנית בנינו

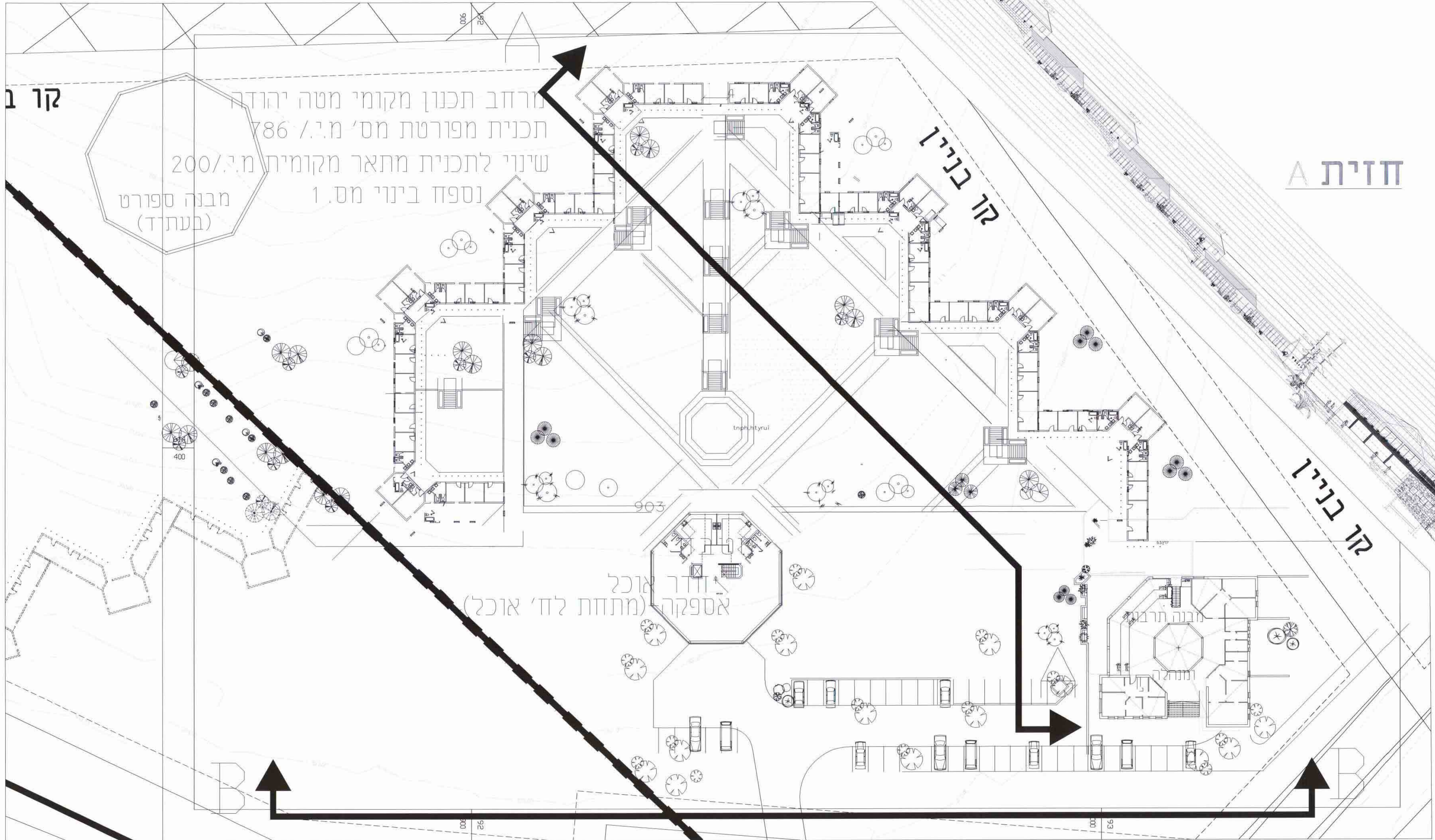
נספח בנינו

כפר גמילה זהרים

קנ"מ: 1:250

הועדה המקומית לתכנון ובנייה
מטת ירודה
מכירת חלקה מס' 10
הקנייה והמסמכים היחידים
הנדרשים להגשת תוכנית
מפורטת מס' 786 /
שניוני לתכנית מתאר מקומית מס' 200 /
נספח בנינו מס' 1

מנוב
ד"ר יחיאל
02-5480744



משרד התכנון מטה ירושלים
אישור תכנית מס' 786 /
הוצאת התמונה היחידה לפני את התכנית
בשטח מס' 10
מ.ת. 200 /
נספח בנינו מס' 1

חזית A

חזית B

