

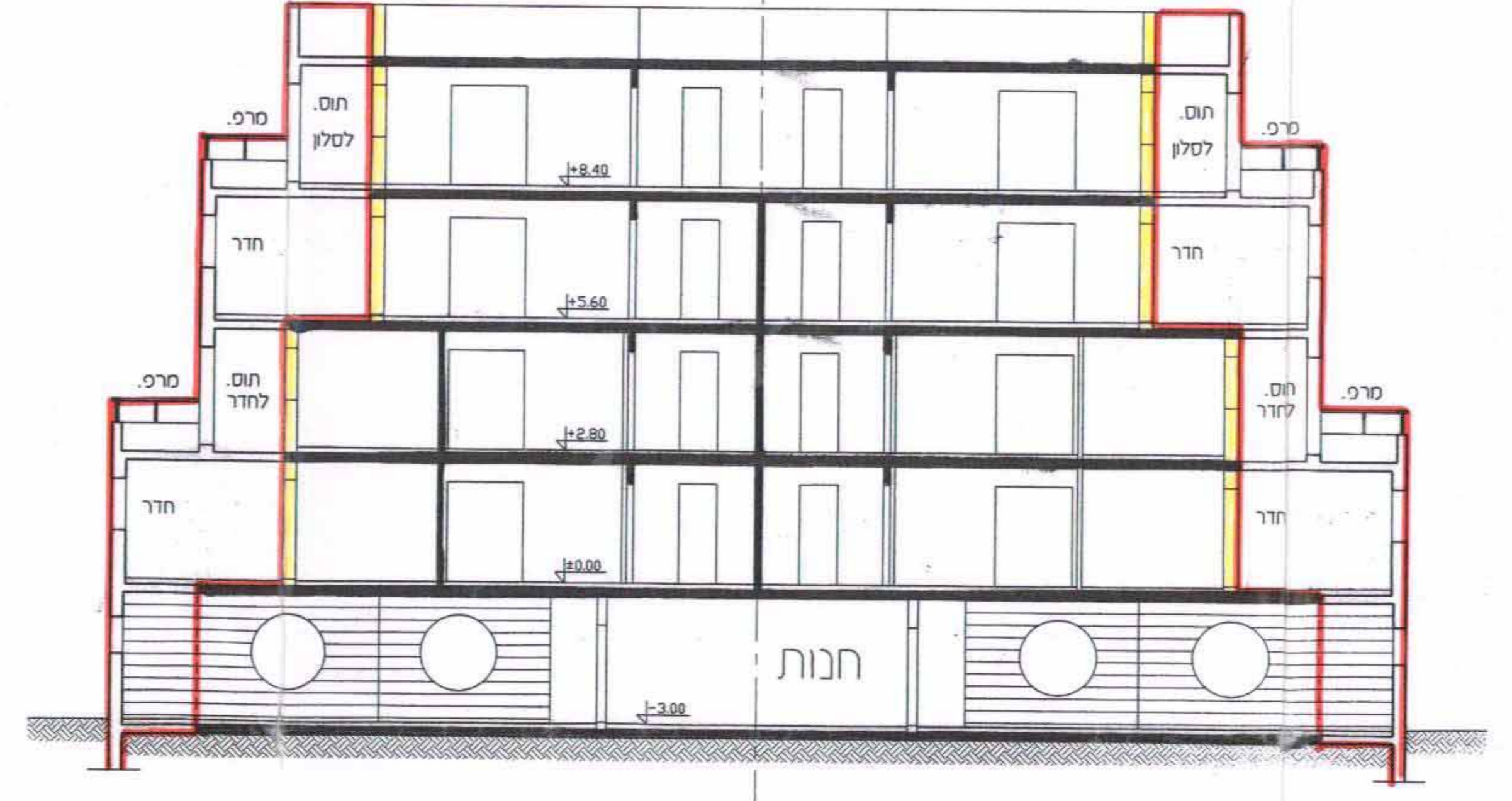
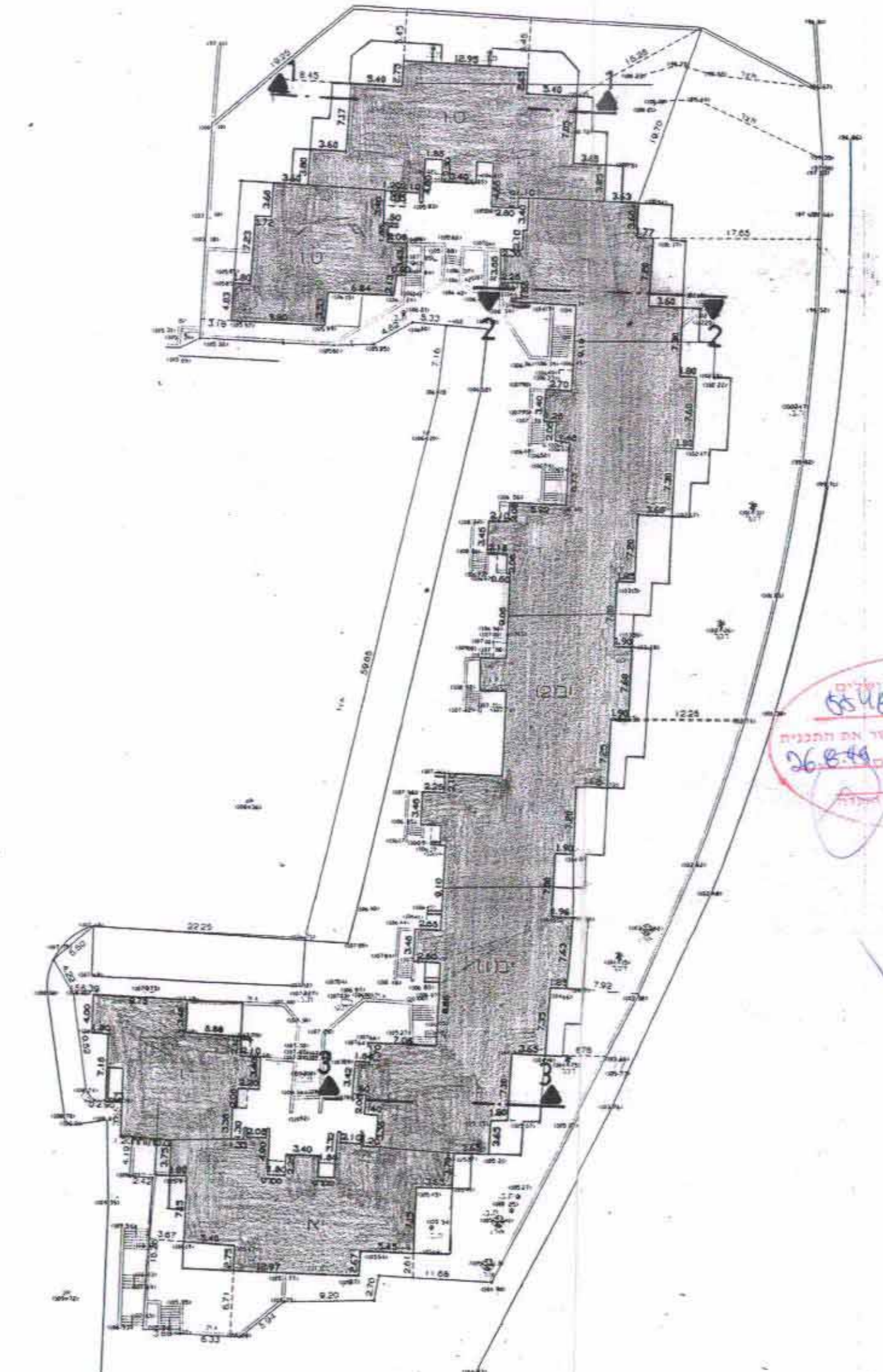
תכנית מס' 5548

תכנית בניו -
נספח מס' 7

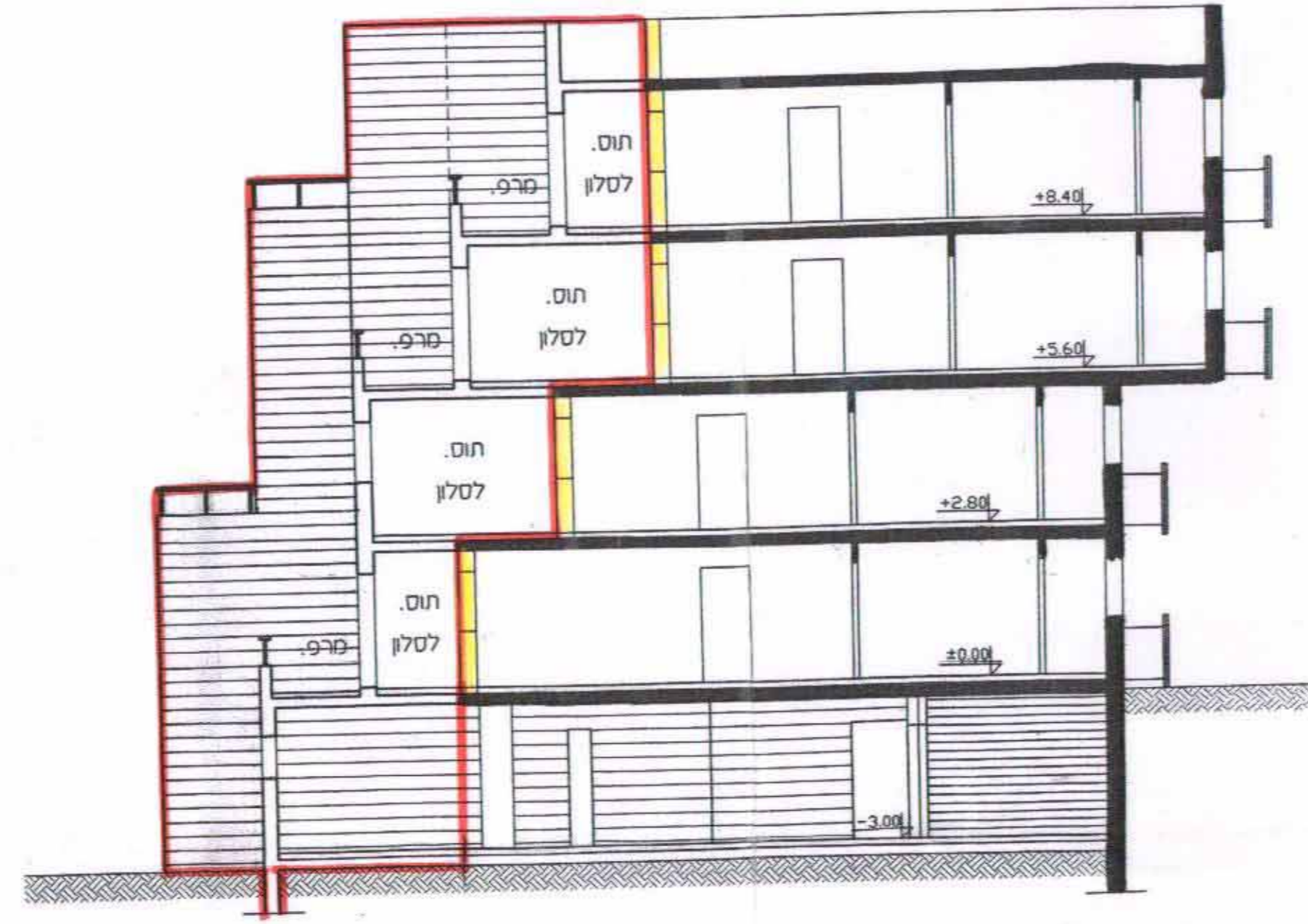
קמ. 1:100
 משרד הנדסה פוזן ושות'ים
 תפקיד תכנון מס' 5548
 תועדה המשותפת להפקיד את התכנית
 בישיבה מס' 5476 ביום 21.12.84

בנין 580
 חתכים עקרוניים

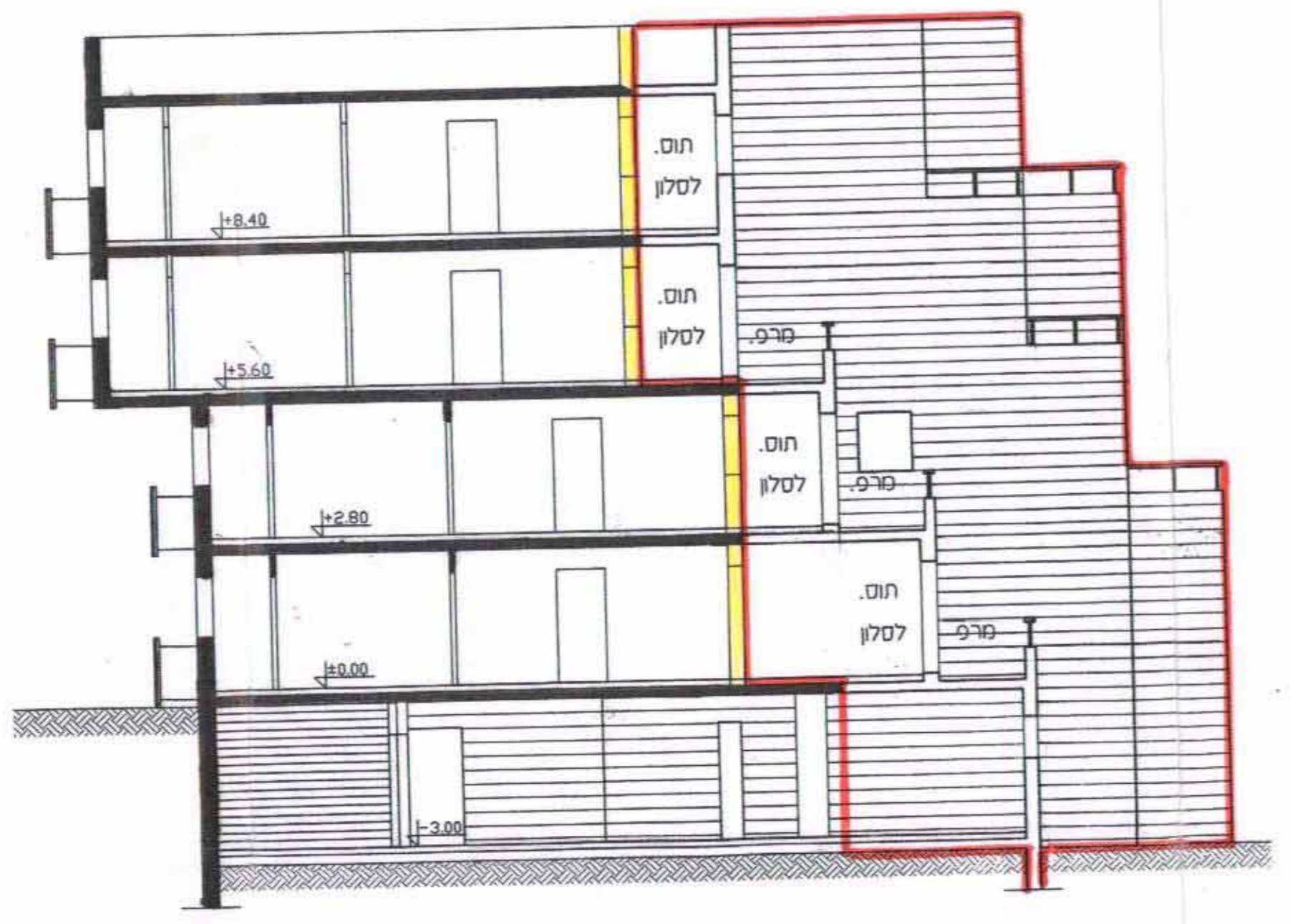
חתך 1-1 גוש טו-טו
 חתך 2-2 גוש יד'
 חתך 3-3 גוש יב'ו



גוש ט"ז - ט"ו. חתך 1-1. ק.מ. 1:100 (נספח מס' 6)



גוש י"ד. חתך 2-2. ק.מ. 1:100 (נספח מס' 5)



גוש י"ב 1. חתך 3-3. ק.מ. 1:100 (נספח מס' 2)