

# מרחב תכנון מקומי ירושלים

## תכנית מס' 1016 ג'

תכנית מסלם +816 לבנין בית המולד - נספח מס' 1

ק.מ. 1:250

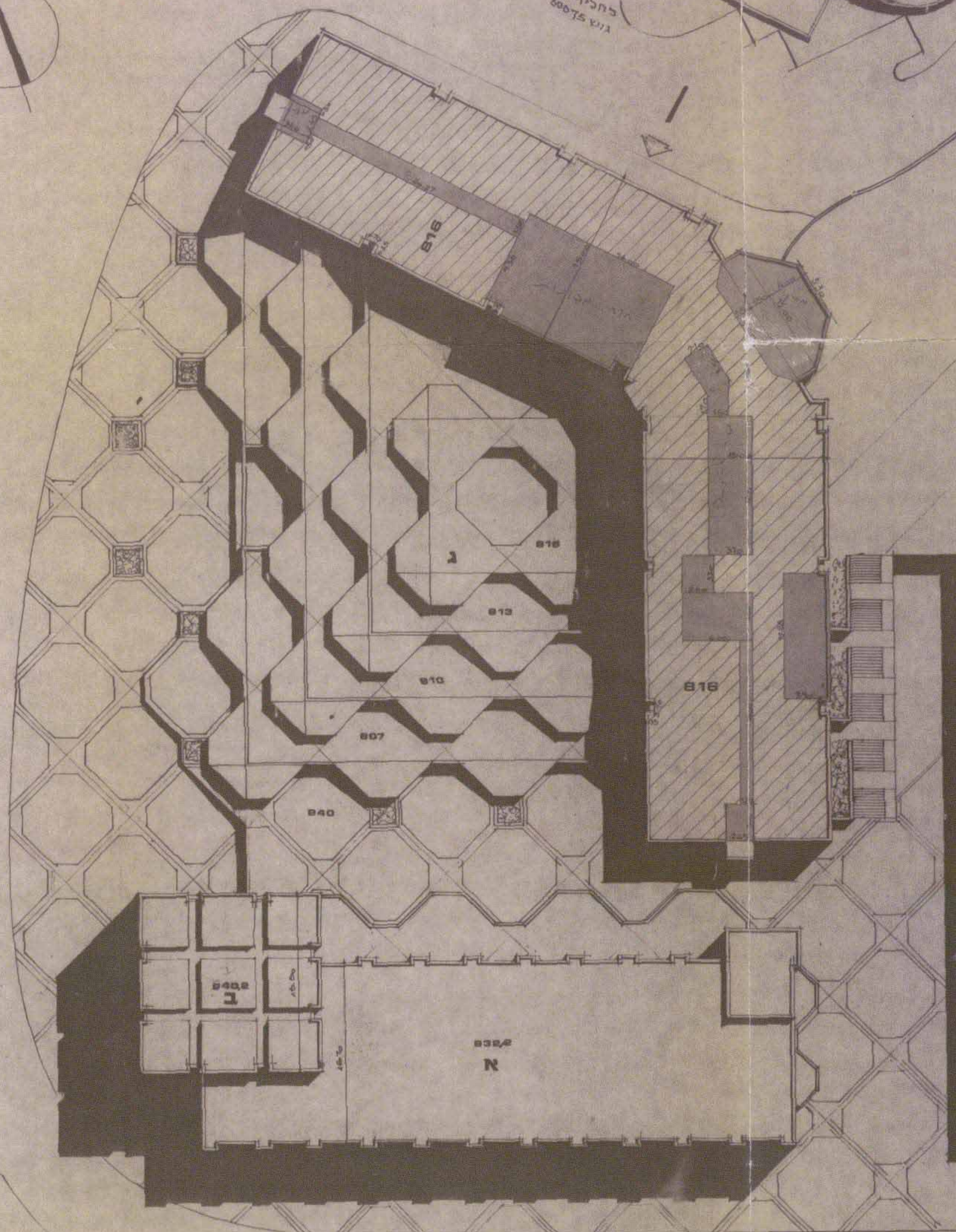
משרד הפנים מחוז ירושלים  
 חוק התכנון והבניה השכיח - 1965  
**אשרור תכנית**  
 תועדה התחזית לבנין ולכונן  
 תחליטה בשינוי מס' 27.11.87  
 לשטר תכנית מס' 1016  
 מס' 27.11.87  
 יו"ר מועצה  
 מנהל תכנון

מס' התכנון 21016  
 תאריך 27.11.87

משרד הפנים מחוז ירושלים  
 חוק התכנון והבניה השכיח - 1965  
**תכנית תכנית**  
 תועדה התחזית לבנין ולכונן  
 תחליטה בשינוי מס' 27.11.87  
 לשטר תכנית מס' 1016  
 מס' 27.11.87  
 יו"ר מועצה  
 מנהל תכנון



שטח ירושלים



### טבלת שטחים

408	שטח קומה תכנית
898	שטח סחיר נוסף לבית מלון (נשוא תכנית 1016 ג')
1306	סה"כ שטח קומה במפלס +816

### מקרא

- שטח לשמוש קומה תכנית (אין שינוי)
- שטח סחיר נוסף לבית מלון (שינוי)

רח י"ט

1016