

מרחב תכנון מקומי אשדוד

נספח בינוי מנחה

מחייב מבחינת העמדת הבניינים במגרש, גובהם, חתך אופייני וחמרי הגמר

תכנית מפורטת בסמכות מקומית מס' 2125/מק/3
 שינוי לתכנית מס. 10\במ\3 ותכ' 2/130/03/3

לשכת התכנון המקומית
 משרד החינוך-חינוך
 18.04.2004
 נחשב

קנ"מ 1:500

- מחוז :** הדרום
- נפה :** אשקלון
- מקום :** אשדוד רובע י"ב רחובות: אשד, גד, לוי, בנימין ויששכר
- גושים וחלקות :** גוש 2016 חלקה 19 (חלק)
- מגרשים :** 2038 א' בי גי, 2087

שטח התכנית : 13,053 דונם

בעלי הקרקע :

חב. עיוש רפאל בע"מ
 אשדוד- רח.רוגוזין 36
 טלפון: 08-8540047

אבו יחיאל חב. לבניה בע"מ
 אשדוד- רח. האורגים 29
 טלפון: 08-8533032

מגיש התכנית :

אבו יחיאל חב. לבניה בע"מ
 אשדוד- רח. האורגים 29
 טלפון: 08-8533032

חיים ורדה - אדריכלים
 רח' רוגוזין 26- אשדוד
 טלפון: 08-8564984

המתכנן :

מקרא

גבול מגרש
 מספר מגרש

חתימות :

חברת אבן יחיאל-
 חברה חינוך-חינוך

חברת אבן יחיאל-
 חברה חינוך-חינוך

חיים ורדה-אדריכלים
 ת.ד. 288-אשדוד

- היוזם
- בעלי הקרקע
- המתכנן
- תאריך



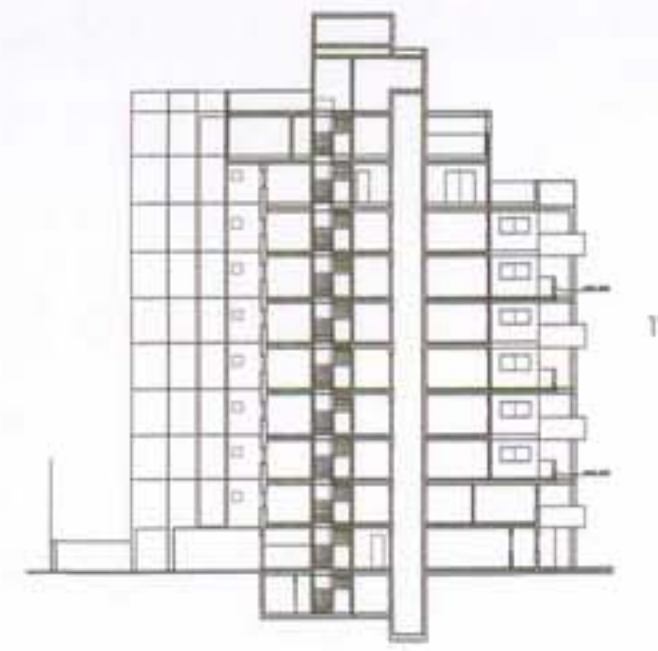
תכנית קומה טיפוסית 2-1
 קנ"מ 1:500



תכנית קומות קרקע
 קנ"מ 1:500



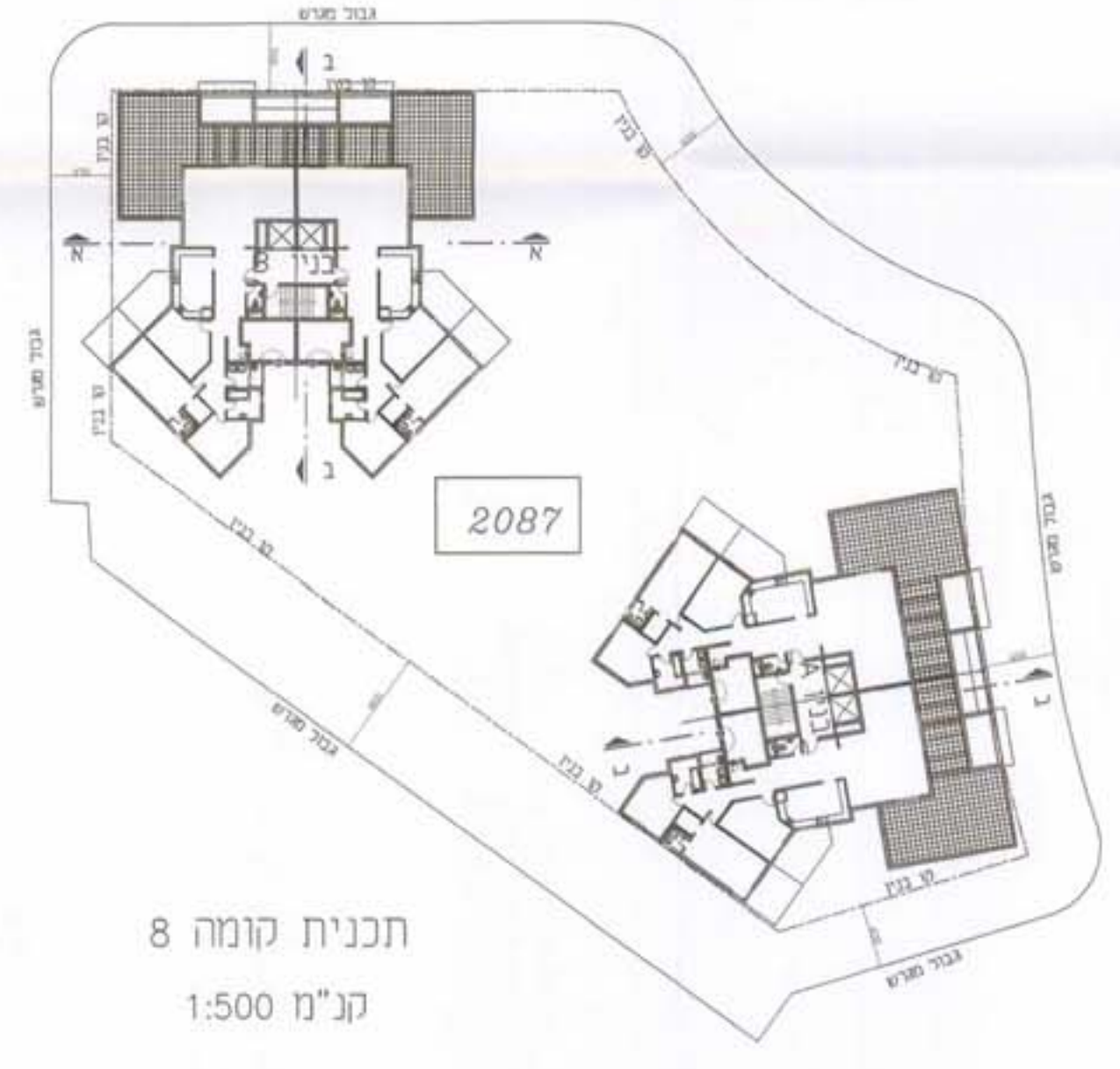
תכנית מרתף חניה
 קנ"מ 1:500



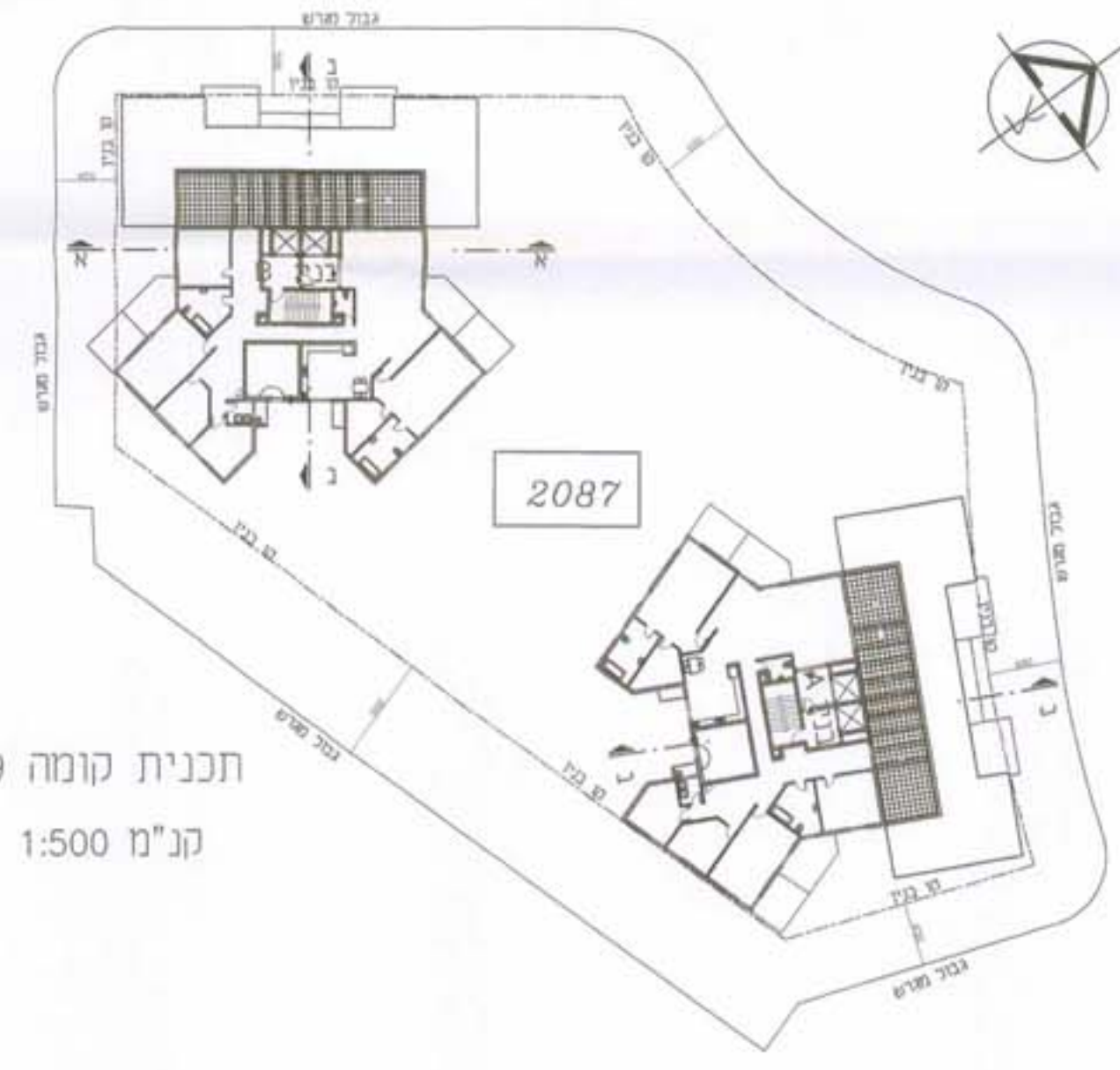
חתך ב-ב
 קנ"מ 1:500



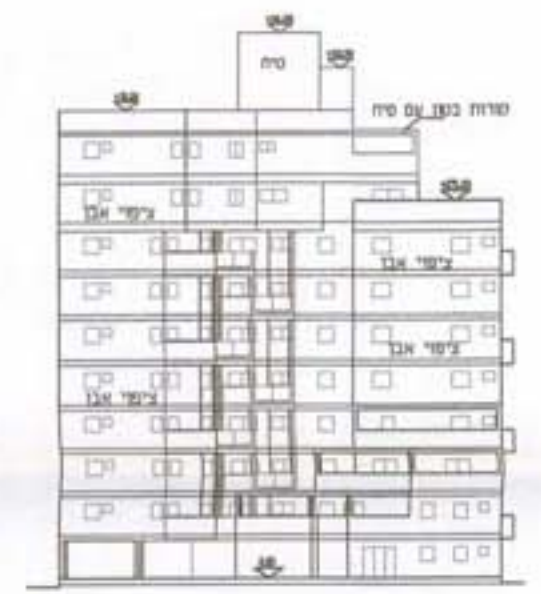
חתך א-א
 קנ"מ 1:500



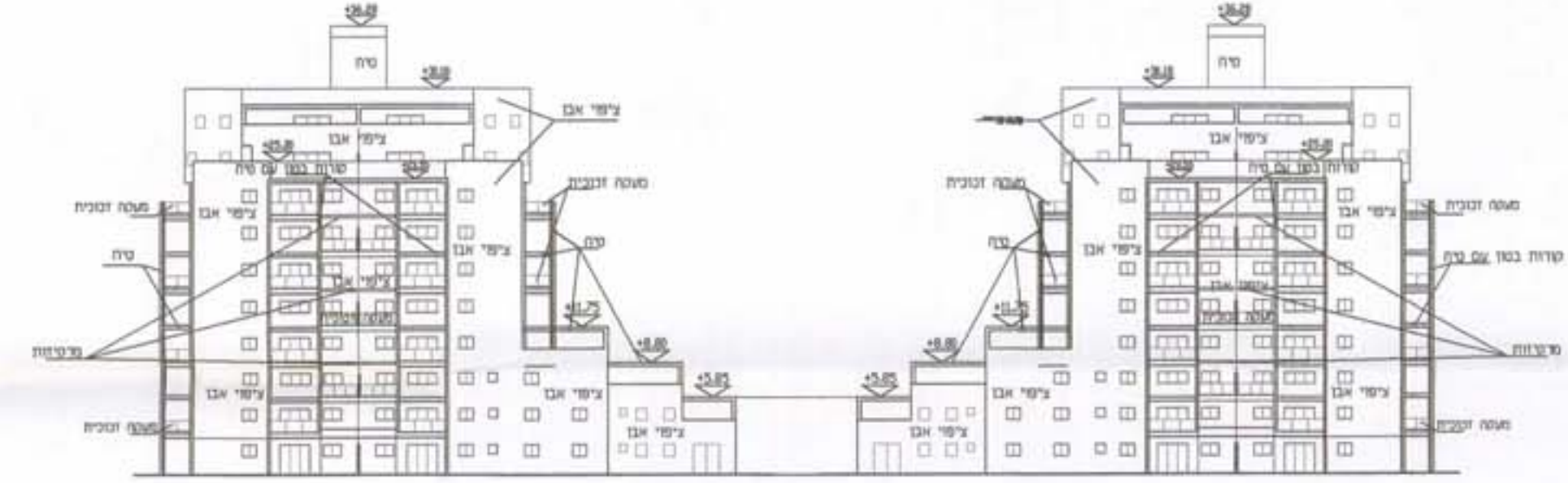
תכנית קומה 8
 קנ"מ 1:500



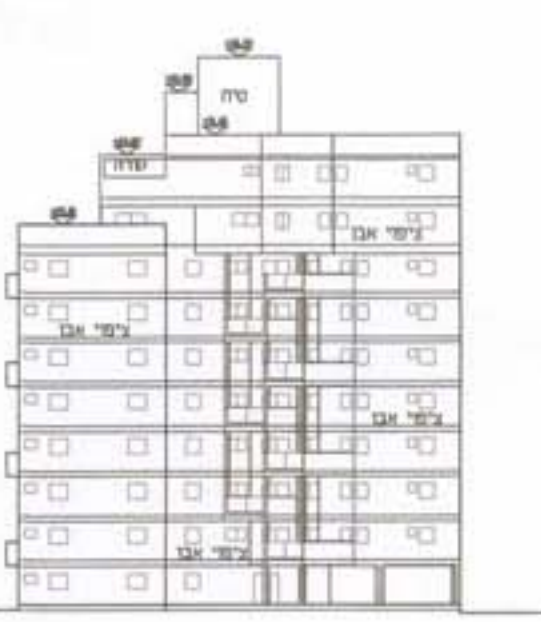
תכנית קומה 9
 קנ"מ 1:500



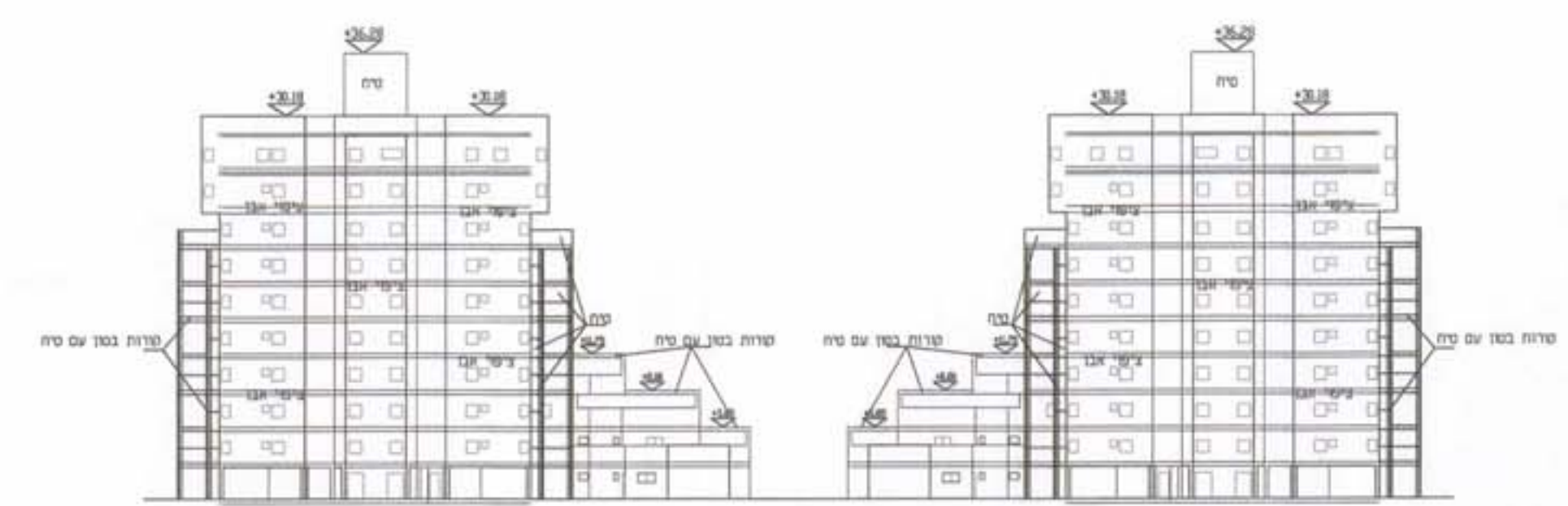
חזית צדדית
 קנ"מ 1:500



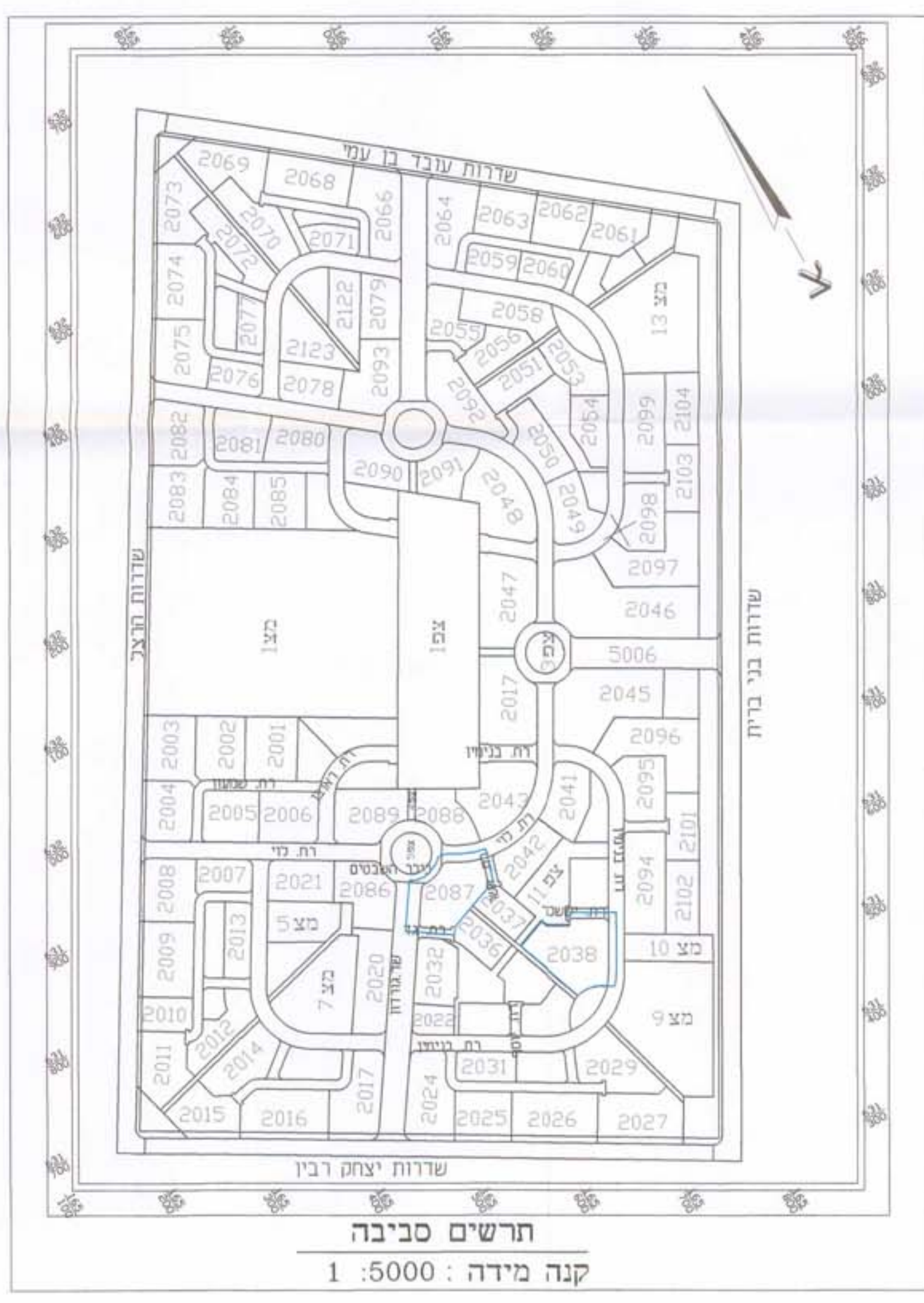
חזית קידמית
 קנ"מ 1:500



חזית צדדית
 קנ"מ 1:500



חזית אחורית
 קנ"מ 1:500



תרשים סביבה
 קנה מידה : 1:5000