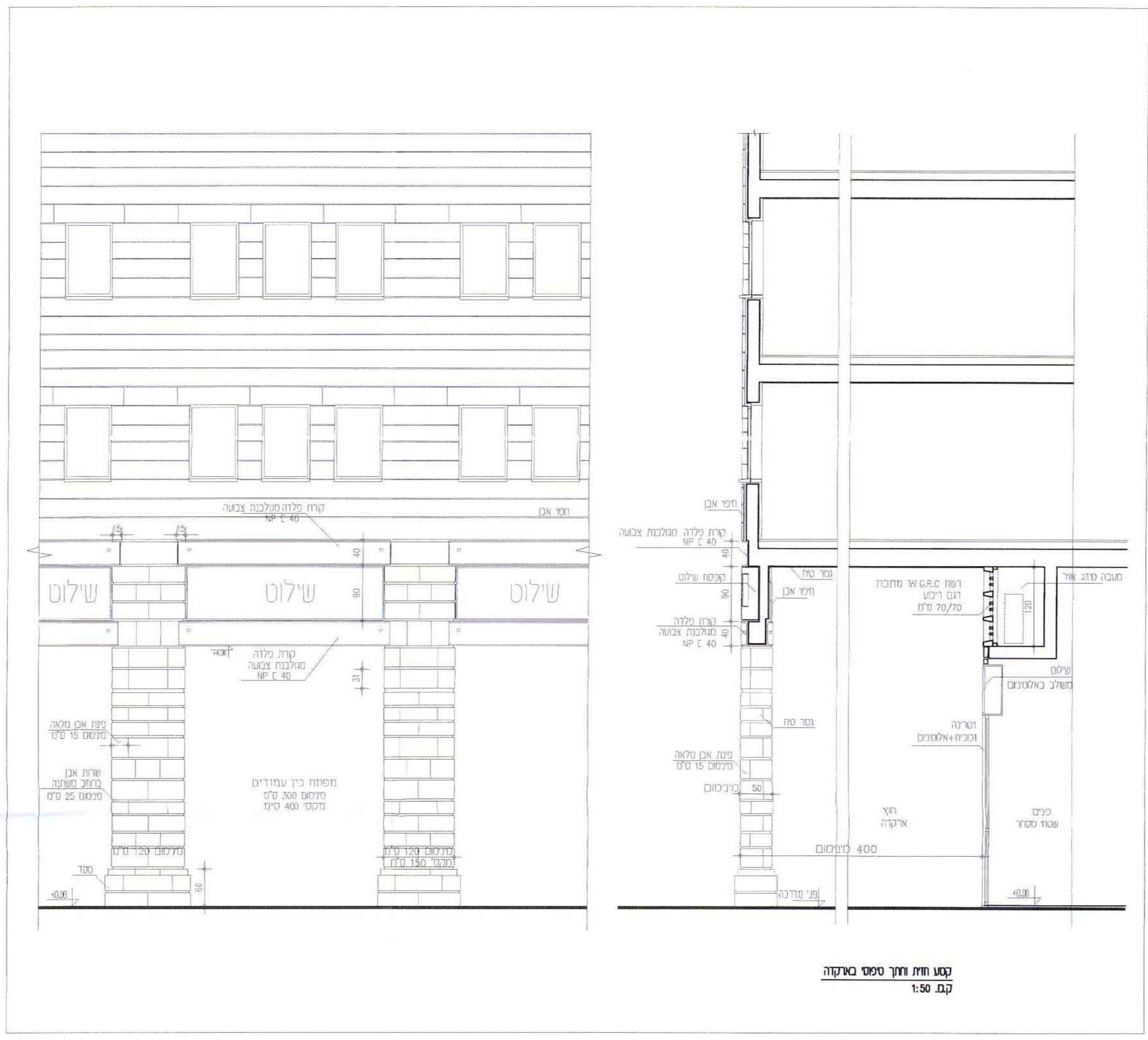
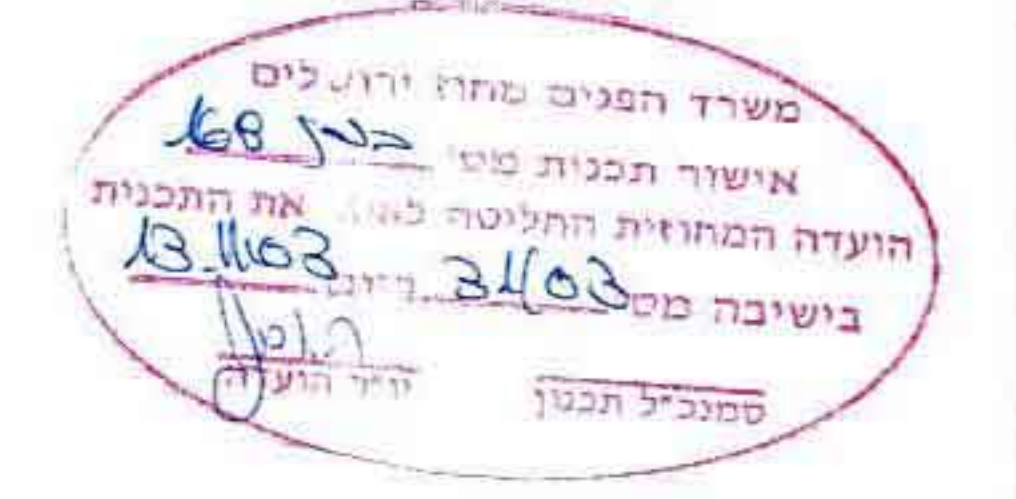


# עיריית בית - שמש

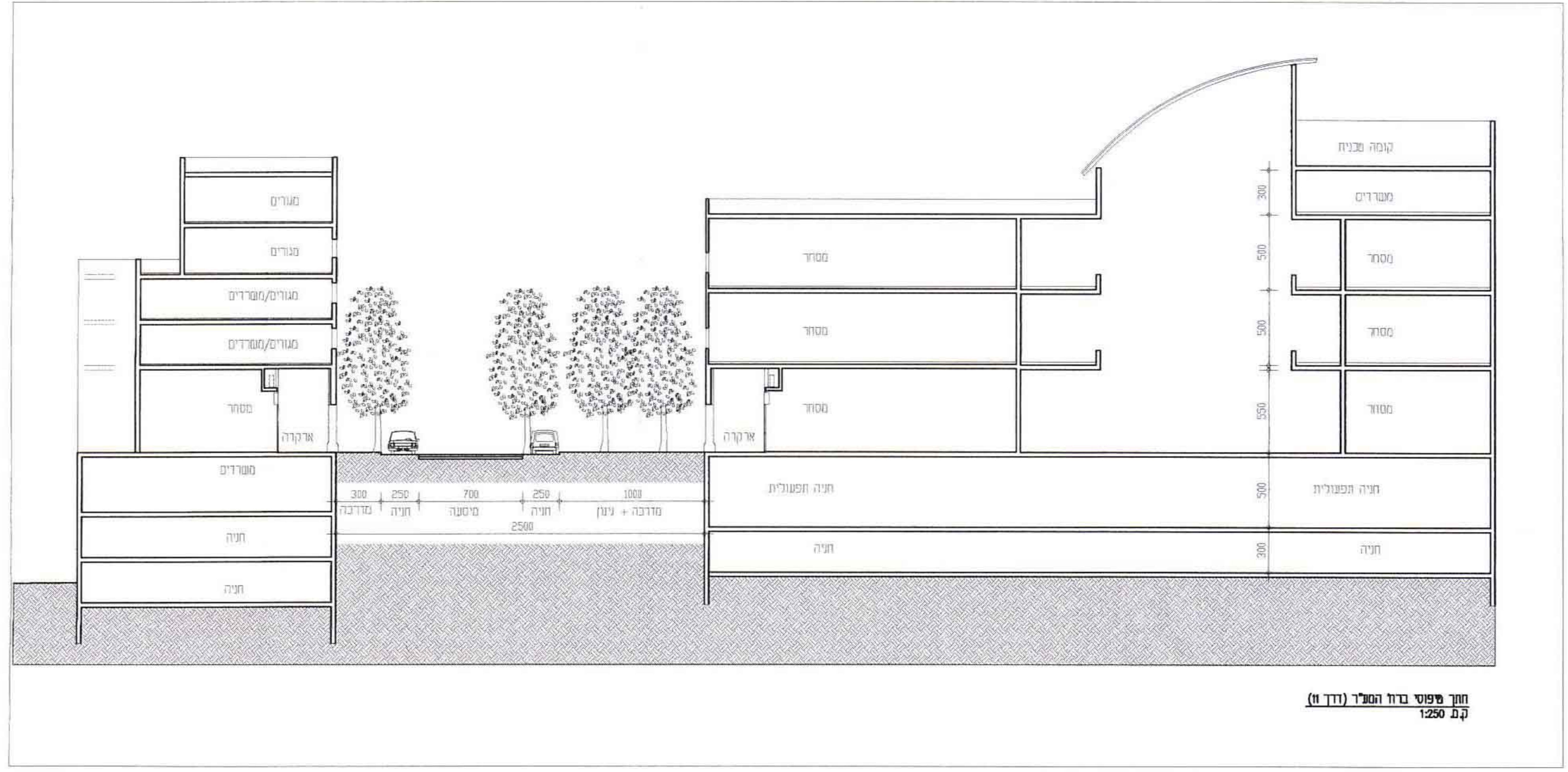
## מרחב תיכנון מקומי בית שמש

### תכנית מסי ב"ש\168

נספח פרטי ארקדה  
וחתך רחוב  
נספח מסי 6  
קנ"מ 1:50 1:1250



קטע חתך וחתך סטטס בארקדה  
ק.מ. 1:50



חתך שיפוטי בדיו הסמל (נדדו ז)  
ק.מ. 1:250

מתכננים - ג.קרטם-ש.גרוגא אדריכלים ומתכנני ערים  
רח' סורא 32 א' ירושלים, טל: 02-6256396

ג. קרטם - ש. גרוגא  
אדריכלים ומתכנני ערים  
רח' סורא 32 א' ירושלים

תאריך - 30.08.2004