

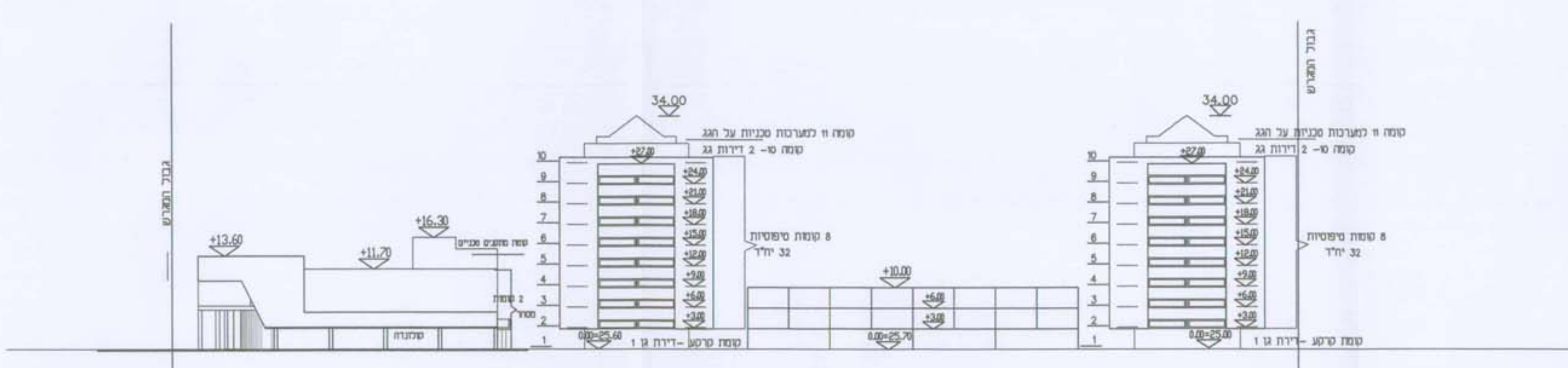
נספח בינוי, הסדרי תנועה וזחניה
לתכנית מס' 3\2\101\109
המחייב מבחינת העמדת המבנים בלבד

א"מ 17.10.19
מס' תכנית 109/101/3
תאריך 21.10.19
מקרה 4

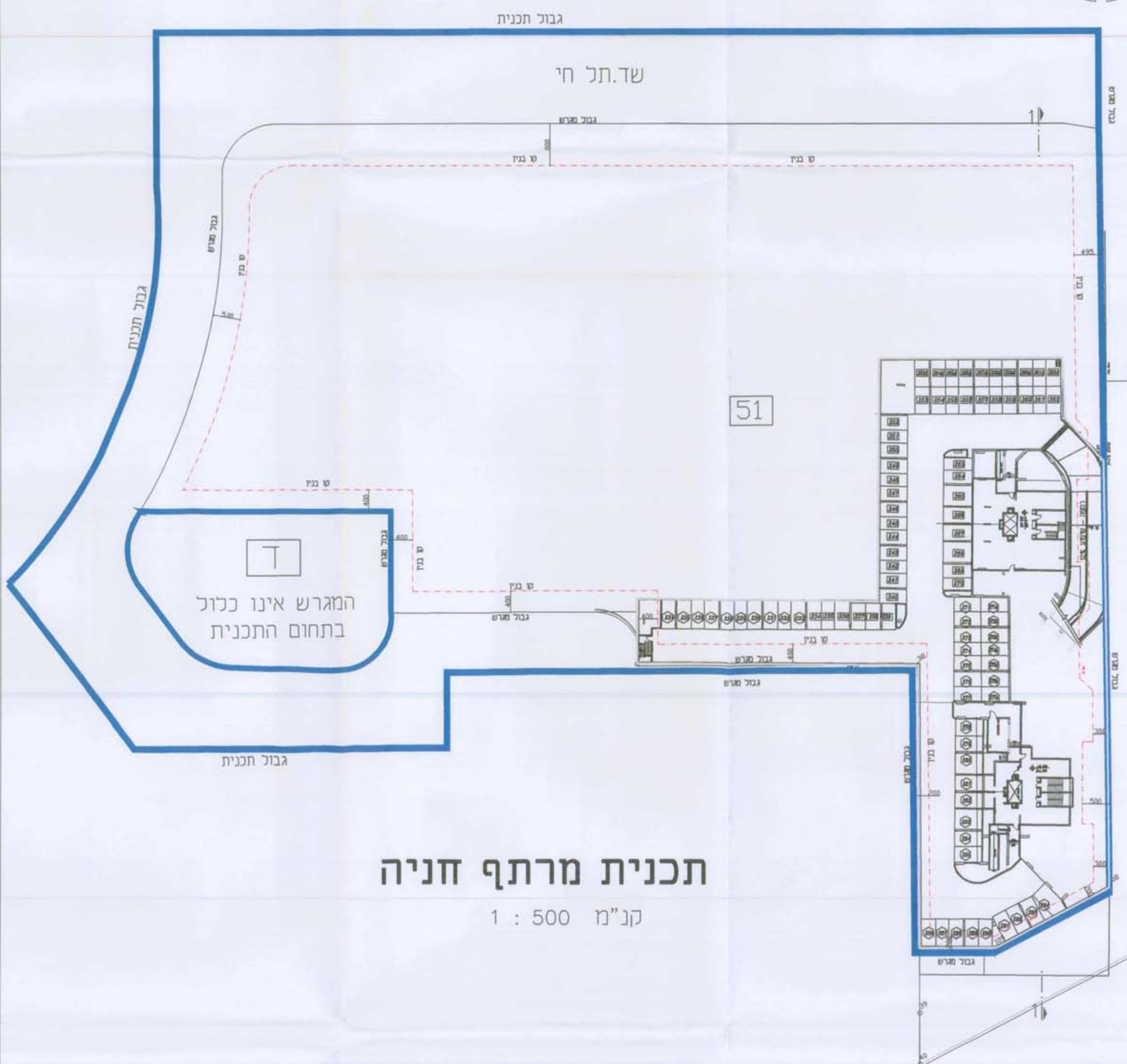
רובע י"ד - אשדוד
קנ"מ 1 : 500

עו"ת אשדוד
העדה המקומית (מס' 109/101/3) לתכנון ולבנין
החליטה בשיבת מס' 109/101/3-109/101/3-109/101/3
לשם פיקוח על הביצוע, הוציא את התכנית
למס' 109/101/3-109/101/3-109/101/3
המכילה את הפרטים
המפורטים להלן:
תאריך: 21.10.19
הנדסאי: א.מ. 17.10.19

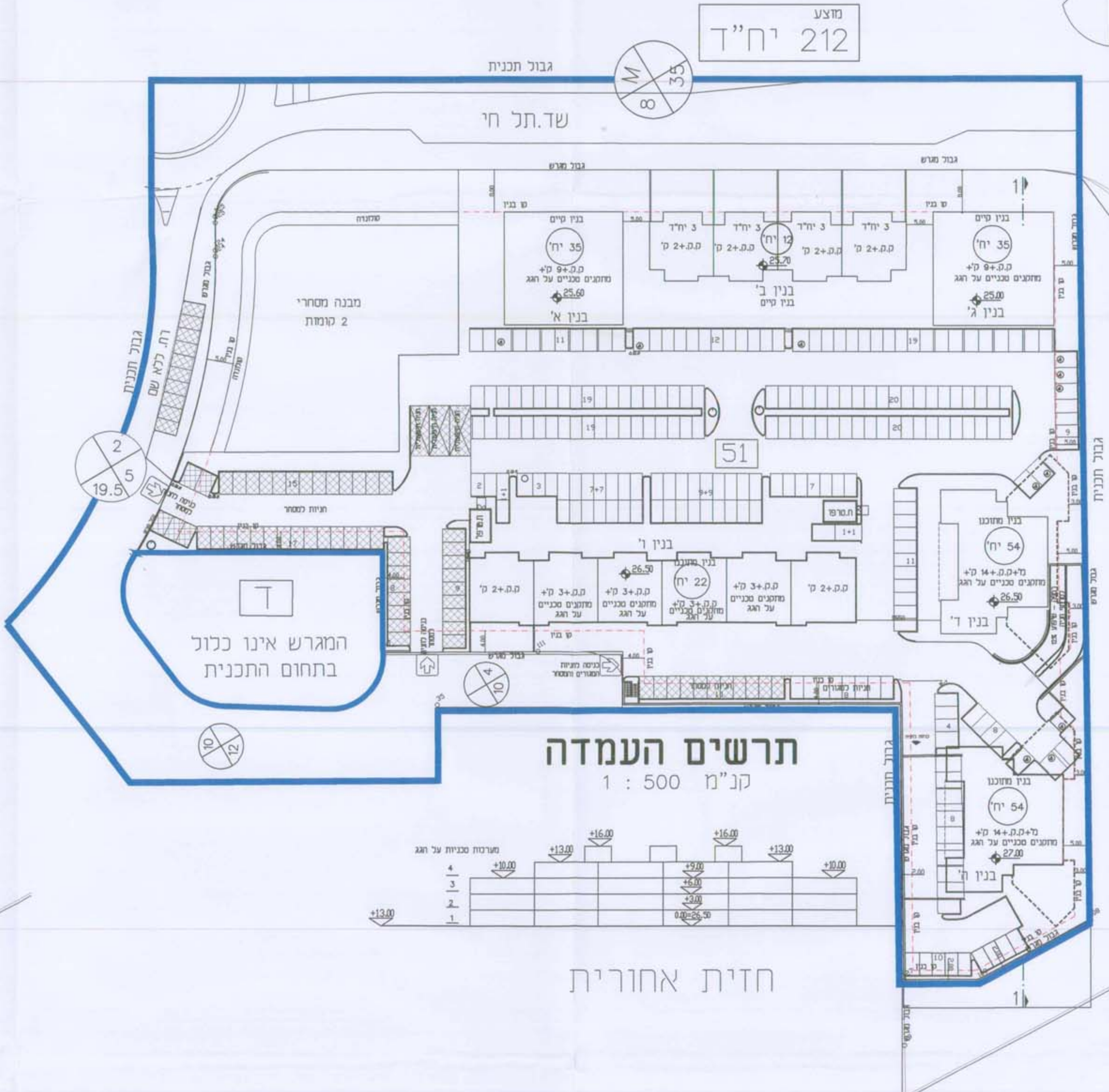
מקרא
החלק על אותו תוכנית מס' 109/101/3
בכדי להבטיח התאמות עם
התוכנית מס' 109/101/3-109/101/3-109/101/3



חזית מצפון לאורך השדרה תל חי

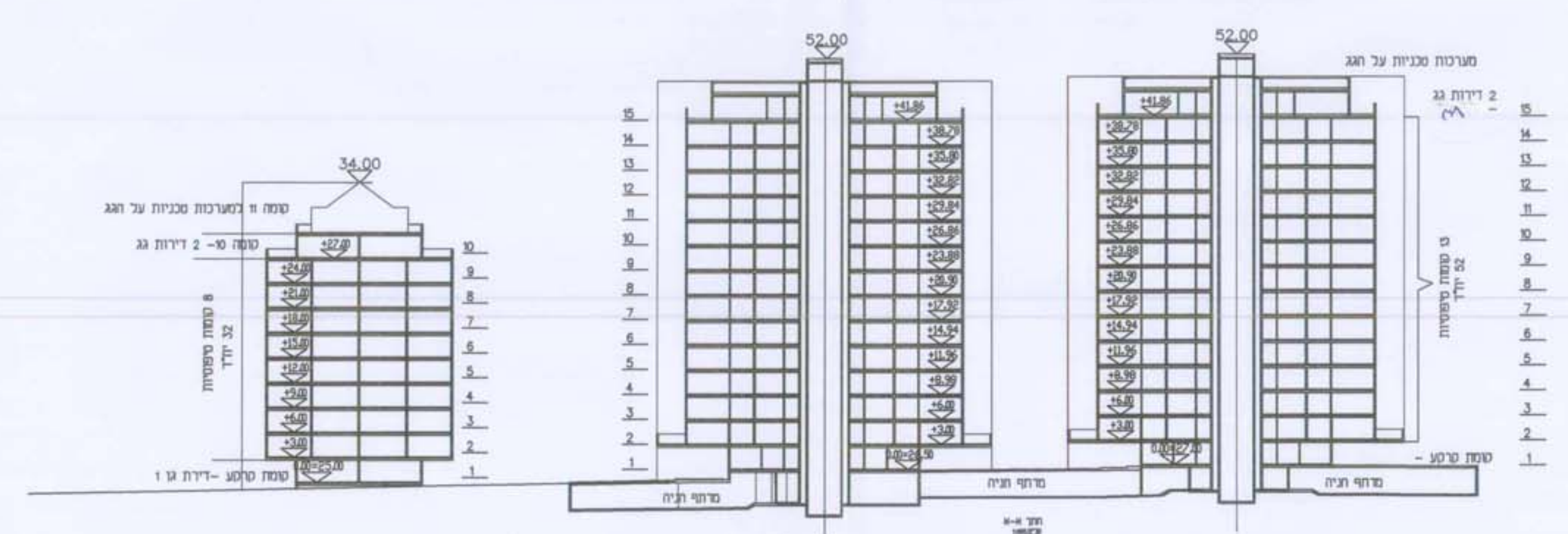
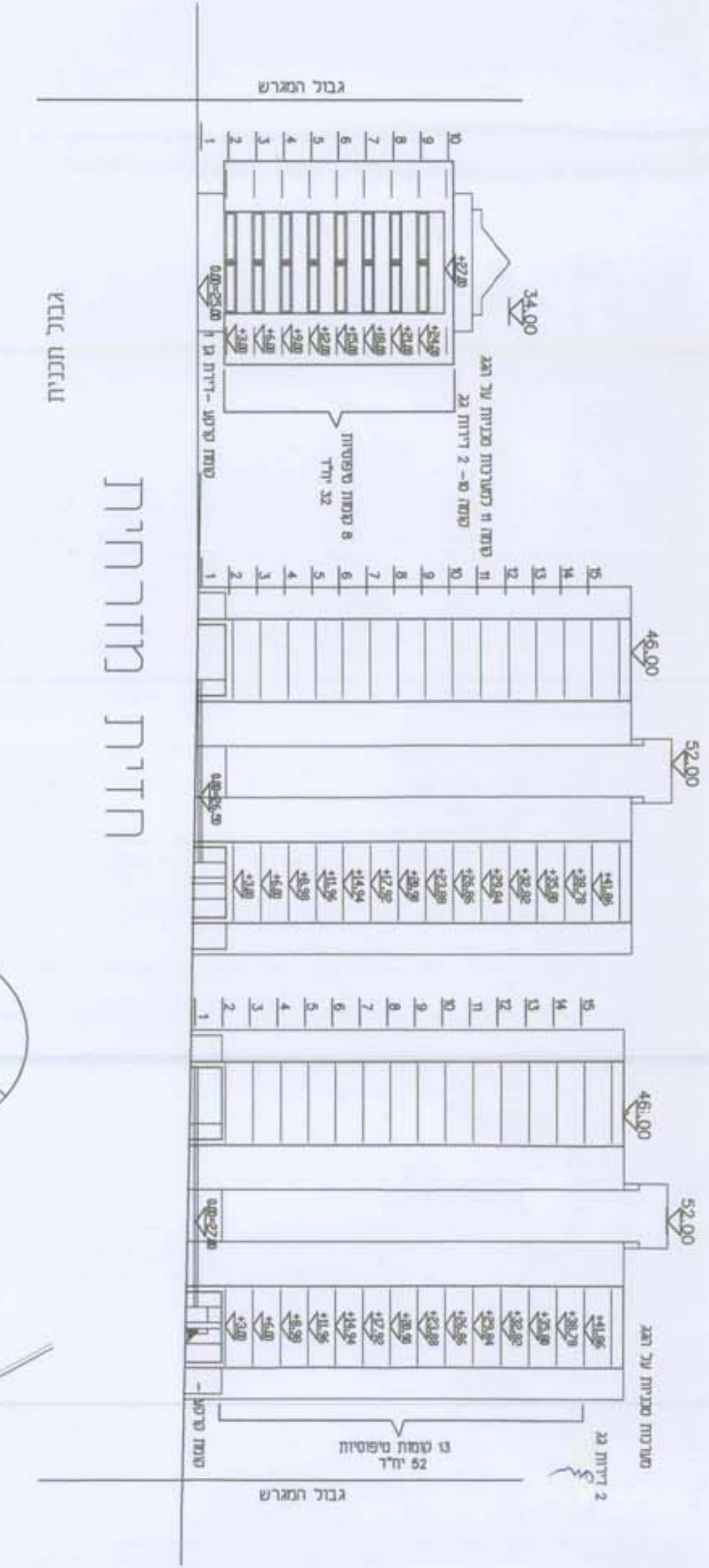


תכנית מרתף חניה
קנ"מ 1 : 500



תרשים העמדה
קנ"מ 1 : 500

חזית אחורית



חתך 1-1 דרך בנינים ג,ד,ה'

- גבול תכנית
- קו בנין
- חניות למסחר
- גבול מרתף חניה

אבו חזיאל
חברה לבינוי בל"מ

חתימת יזם התכנית: _____ תאריך: _____

חתימת המתכנן: _____ תאריך: _____