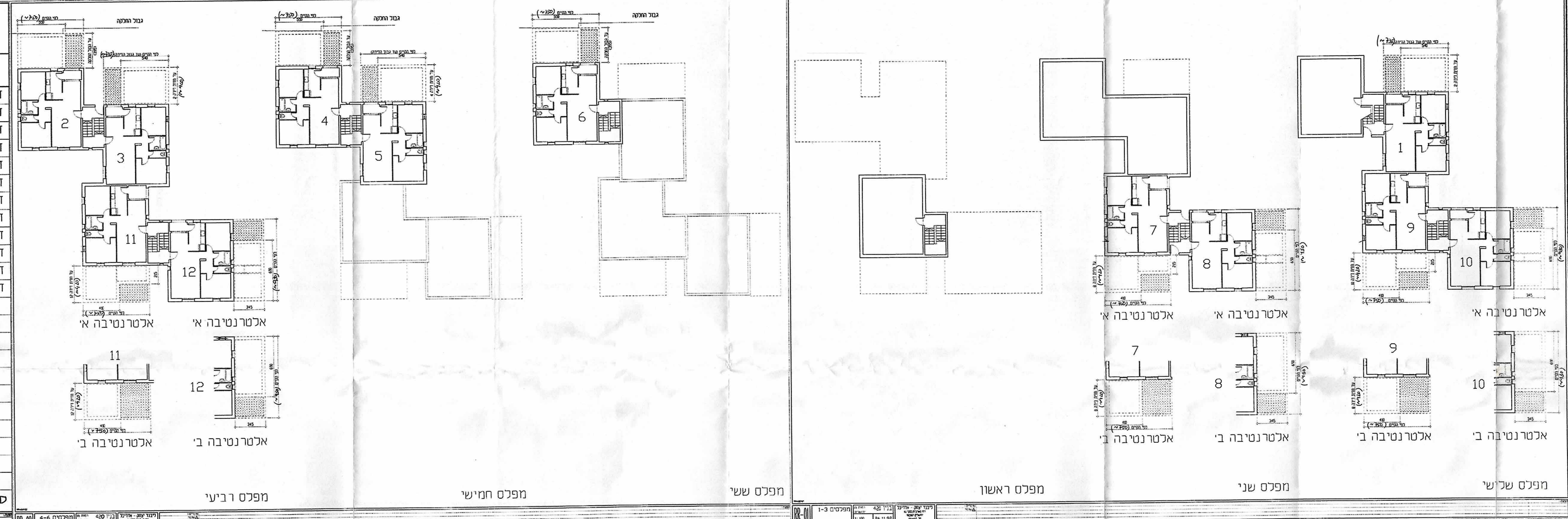


צב 6
10-4-2007

תכנית מסי 4535
תכנית בינוי לבנין מסי 420
נספח מסי 10
ק.מ. 1:200

מקרא
 ----- תוספת לחדר
 [Hatched Box] תוספת למרפסת
 _____ גבול חלקה מעודכן

משרד הפנים מחוז ירושלים
 אישור תכנית מסי 4535
 רוקח הנדסאות החליטה לאשר את התכנית
 בשיטה מסי 1 בנין 1
 10/11/07



שטחי הבניה העיקריים המירביים לתוספות במיך
 הערה: הישבי השטחים מבוססים על הערכה בלבד של מידות קיימות בשטח. לפיכך מידוח ההרחבה
 הקובעות הן עפי התכנית.

מרפסות	חדרים	בנין 420
דירה מסי 1	22.68 מיר	8.19 מיר
דירה מסי 2	21.45 מיר	7.80 מיר
דירה מסי 3	22.68 מיר	8.19 מיר
דירה מסי 4	21.45 מיר	7.80 מיר
דירה מסי 5	22.68 מיר	8.19 מיר
דירה מסי 6	21.45 מיר	7.80 מיר
דירה מסי 7	24.00 מיר	8.80 מיר
דירה מסי 8	23.80 מיר	8.28 מיר
דירה מסי 9	24.00 מיר	8.80 מיר
דירה מסי 10	23.80 מיר	8.28 מיר
דירה מסי 11	24.00 מיר	8.80 מיר
דירה מסי 12	23.80 מיר	8.28 מיר

סה"כ 275.79 מ"ר
 99.21 מ"ר