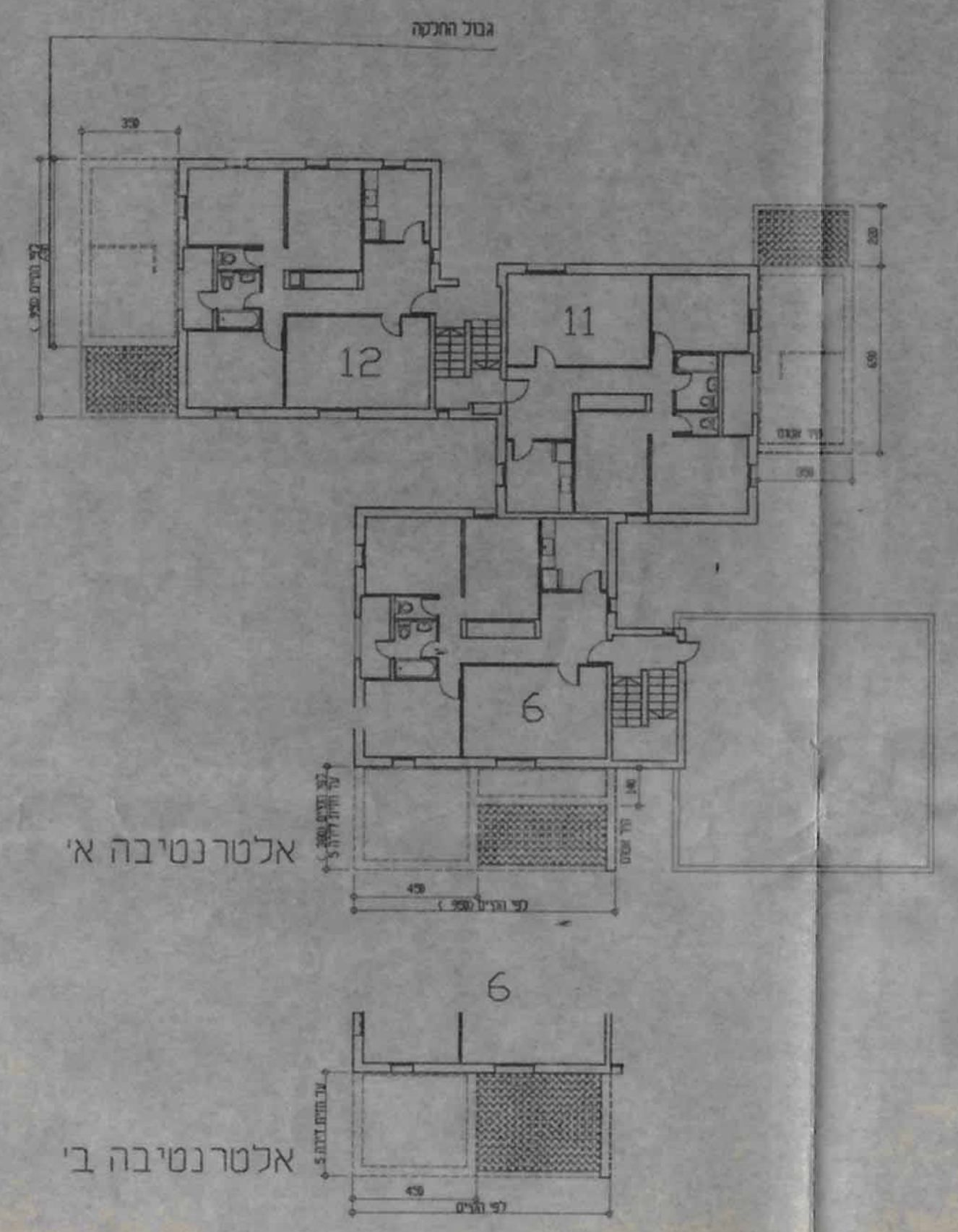
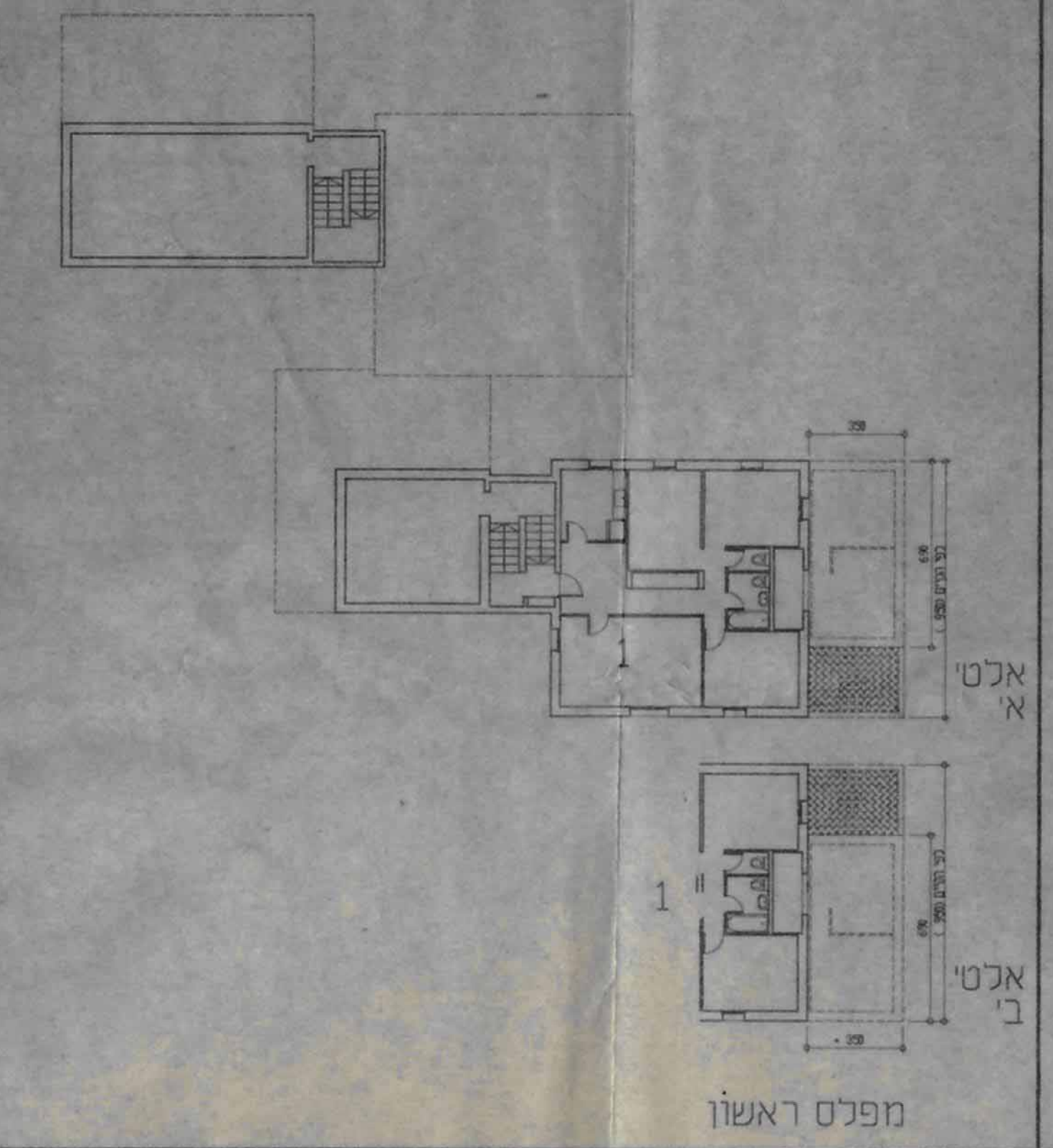
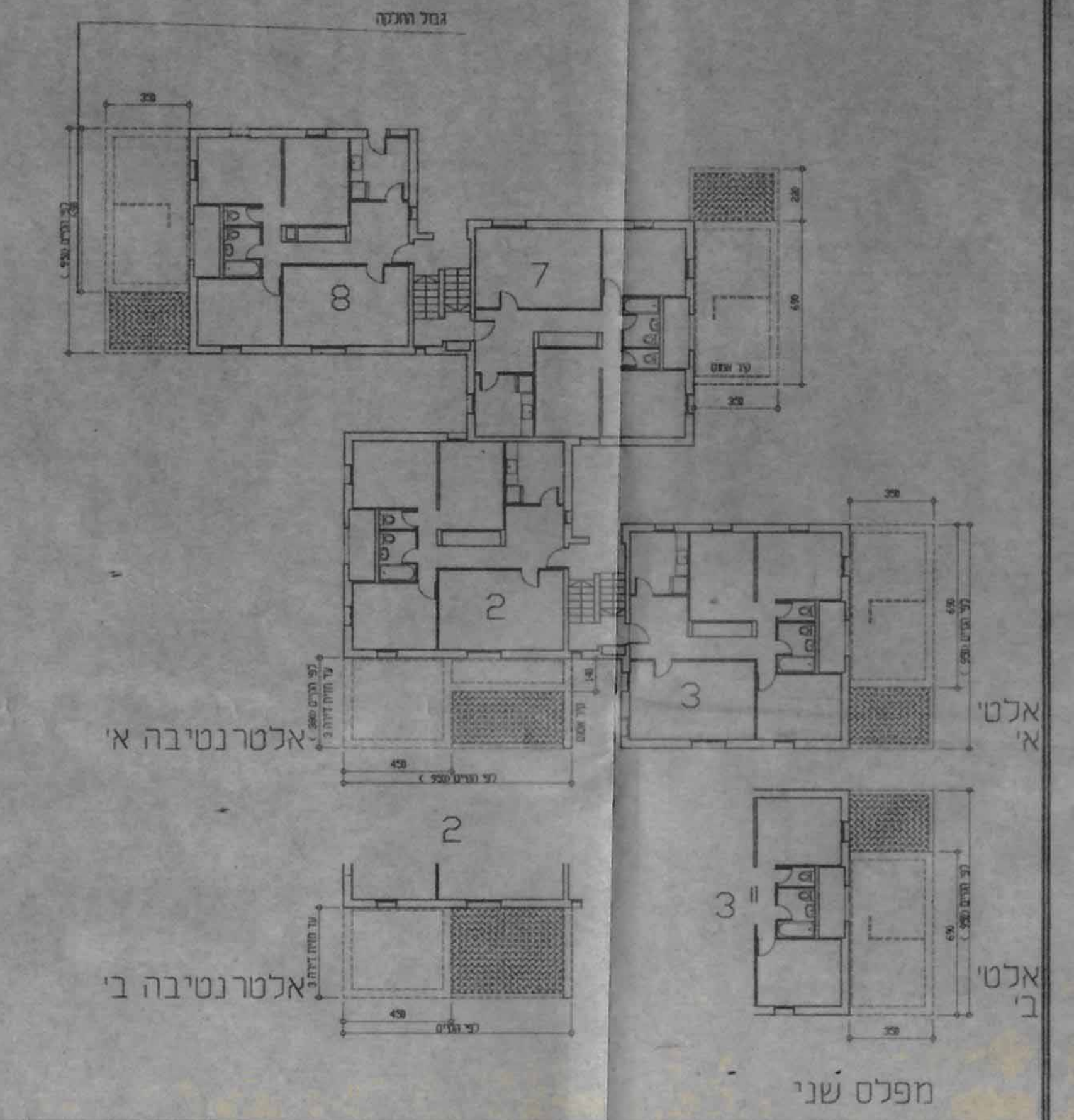


6 Bf B3
 1027620-4-11

תכנית מס' 4535
 תכנית בינוי לבנין מס' 421
 נטפח מס' 11
 ק.מ. 1200

מקרא
 תוספת לחדר
 תוספת למרפסת
 קיר אמום
 גבול חלקה מעודכן

משרד הפנים מחוז ירושלים
 אישור תכנית מס' 4535
 הועדה המחוזית לתכנון ולבנין
 ביושבה מס' 1
 מועד 11.8.94
 סגן נציג המנהל יחיד 4/4



שטחי הבניה העיקריים המירביים לתוספות במ"ר
 הערה: חישובי השטחים מבוססים על הערכה בלבד של מידות קיימות בשטח, לפיכך מידות הרחבה
 הקובעות הן עפ"י התכנית. 8.28 מ"ר

מדרפסות	חדרים	בנין 421
	דירה מס' 1	9.10 מ"ר
	דירה מס' 2	12.00 מ"ר
	דירה מס' 3	9.10 מ"ר
	דירה מס' 4	12.00 מ"ר
	דירה מס' 5	9.10 מ"ר
	דירה מס' 6	12.00 מ"ר
	דירה מס' 7	8.80 מ"ר
	דירה מס' 8	9.10 מ"ר
	דירה מס' 9	8.80 מ"ר
	דירה מס' 10	9.10 מ"ר
	דירה מס' 11	8.80 מ"ר
	דירה מס' 12	9.10 מ"ר
	סה"כ	117.00 מ"ר
		288.00 מ"ר

421-A
 שטחי בניה
 11.900
 298.12.93

מפלסים 3-4
 בנין 421
 11.900
 298.12.93

מפלסים 1-2
 בנין 421
 11.900
 298.12.93

מפלסים 1-2
 בנין 421
 11.900
 298.12.93